

ПРАВИТЕЛЬСТВО ЛЕНИНГРАДСКОЙ ОБЛАСТИ

КОМИТЕТ ПО КУЛЬТУРЕ ЛЕНИНГРАДСКОЙ ОБЛАСТИ

ПРИКАЗ

от 13 февраля 2014 года

№ 01-03/14-59

**Об установлении границ территории
объекта культурного наследия регионального значения
«Братское захоронение советских воинов, погибших в 1941-44 гг.»,
д. Сарженка, в 10 км к северу от д. Юкки, на окраине деревни**

В соответствии со ст.ст. 9.2, 33 Федерального закона от 25 июня 2002 г. № 73-ФЗ «Об объектах культурного наследия (памятниках истории и культуры) народов Российской Федерации», а также п. 3.12. Положения о комитете по культуре Ленинградской области, утвержденного постановлением Правительства Ленинградской области от 13 февраля 2008 г. № 20, приказываю:

1. Установить границы территории объекта культурного наследия регионального значения «Братское захоронение советских воинов, погибших в 1941-44 гг.», расположенного по адресу: д. Сарженка, в 10 км к северу от д. Юкки, на окраине деревни, (уточненный адрес: д. Сарженка, Юкковское сельское поселение Всеволожского муниципального района Ленинградской области, на окраине деревни), на гражданском кладбище, по центру, ближе к ул. Кооперативная, принятого на государственную охрану Решением Леноблисполкома от 16 мая 1988 г. № 189, согласно приложению 1, 2 на 3 листах.

2. Настоящий приказ вступает в силу со дня его официального опубликования.

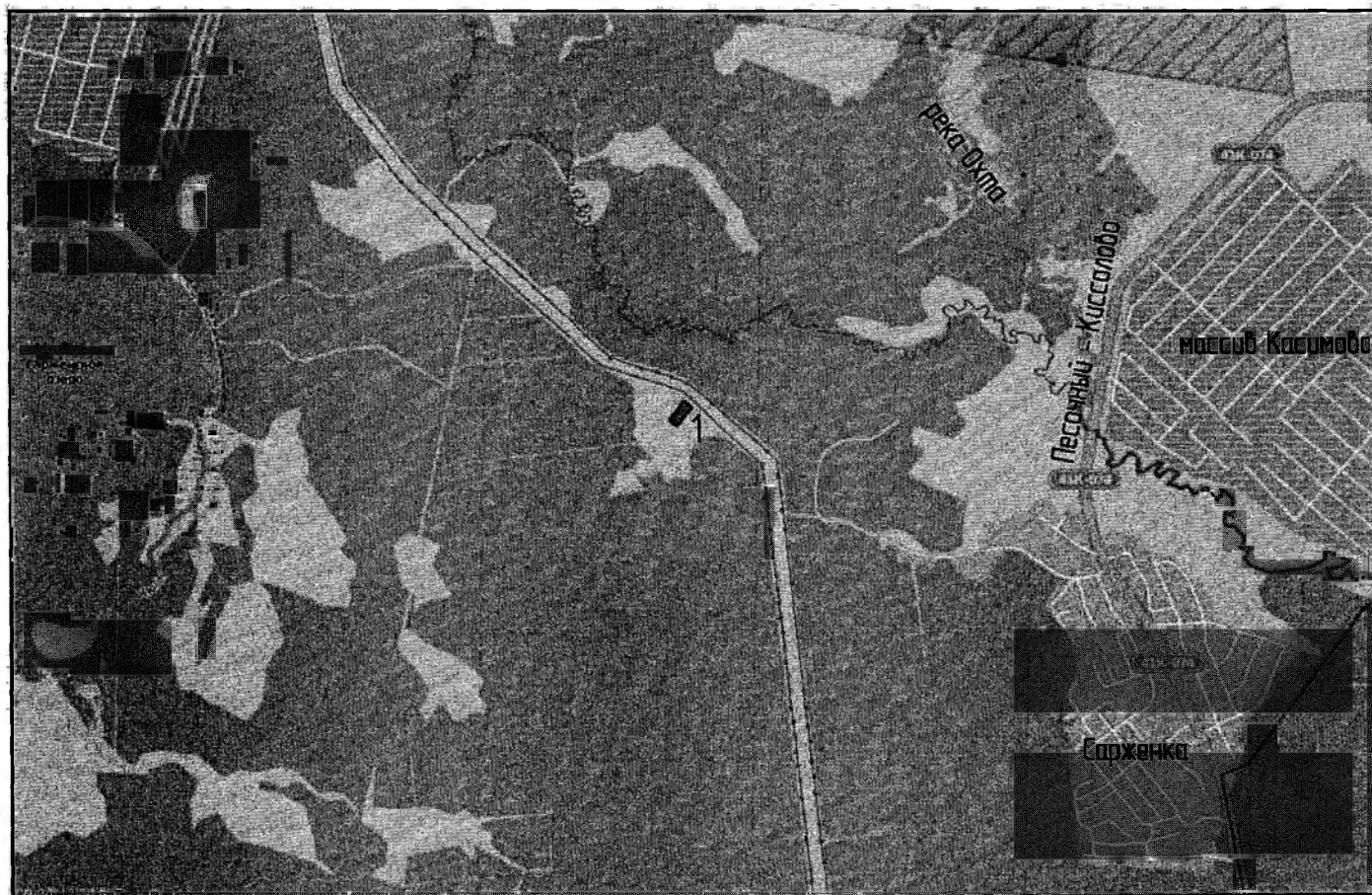
3. Контроль за исполнением настоящего приказа возложить на заместителя начальника департамента государственной охраны, сохранения и использования объектов культурного наследия Г.Е. Лазареву.

Председатель комитета по культуре

Н.Г. Кононенко

Приложение 1
к приказу комитета по культуре
Ленинградской области
от 13.10 2014 № 01-03/14-59

**Ситуационный план
объекта культурного наследия регионального значения
«Братское захоронение советских воинов, погибших в 1941-44 гг.»**



М 1:15 000

Условные обозначения:

- - граница территории объекта культурного наследия регионального значения «Братское захоронение советских воинов, погибших в 1941-44 гг.»

**Координаты поворотных точек границ территории
объекта культурного наследия регионального значения
«Братское захоронение советских воинов, погибших в 1941-44 гг.»**

№№	Обозначение (номер) характерной точки	Координаты характерных точек во Всемирной геодезической системе координат (WGS-84)		Координаты характерных точек в местной системе координат (МСК)	
		Северной широты	Восточной долготы	X	Y
1.	1	60°12'11,7913	30°13'16,7084	124052.10	108344.45
	2	60°12'12,7202	30°13'18,0961	124080.92	108365.73
	3	60°12'12,4219	30°13'18,8568	124071.73	108377.48
	4	60°12'11,5059	30°13'17,4887	124043.31	108356.50

**Описание границ территории
объекта культурного наследия регионального значения
«Братское захоронение советских воинов, погибших в 1941-44 гг.»**

- от точки 1 до точки 2 – на северо-восток к реке Охта;
- от точки 2 до точки 3 – по прямой на юго-восток к автодороге Песочный-Киссолово;
- от точки 3 до точки 4 – на юго-запад от реки Охта;
- от точки 4 до точки 1 – по прямой на северо-запад от автодороги Песочный-Киссолово.