

ПРАВИТЕЛЬСТВО ЛЕНИНГРАДСКОЙ ОБЛАСТИ

КОМИТЕТ ПО КУЛЬТУРЕ ЛЕНИНГРАДСКОЙ ОБЛАСТИ

ПРИКАЗ

от 13 октября 2014 года

№ 01-03/14-64

**Об установлении границ территории
объекта культурного наследия регионального значения
«Братское захоронение советских воинов, погибших в 1941-43 гг.»,
д. Юкки, в 20 км к северо-западу от г. Всеволожска, на северной стороне
деревни, на гражданском кладбище, у Ленинградского шоссе**

В соответствии со ст.ст. 9.2, 33 Федерального закона от 25 июня 2002 г. № 73-ФЗ «Об объектах культурного наследия (памятниках истории и культуры) народов Российской Федерации», а также п. 3.12. Положения о комитете по культуре Ленинградской области, утвержденного постановлением Правительства Ленинградской области от 13 февраля 2008 г. № 20, приказываю:

1. Установить границы территории объекта культурного наследия регионального значения «Братское захоронение советских воинов, погибших в 1941-43 гг.», расположенного по адресу: д. Юкки, в 20 км к северо-западу от г. Всеволожска, на северной стороне деревни, на гражданском кладбище, у Ленинградского шоссе, принятого на государственную охрану Решением Леноблисполкома от 16 мая 1988 г. № 189, согласно приложению 1, 2 на 3 листах.

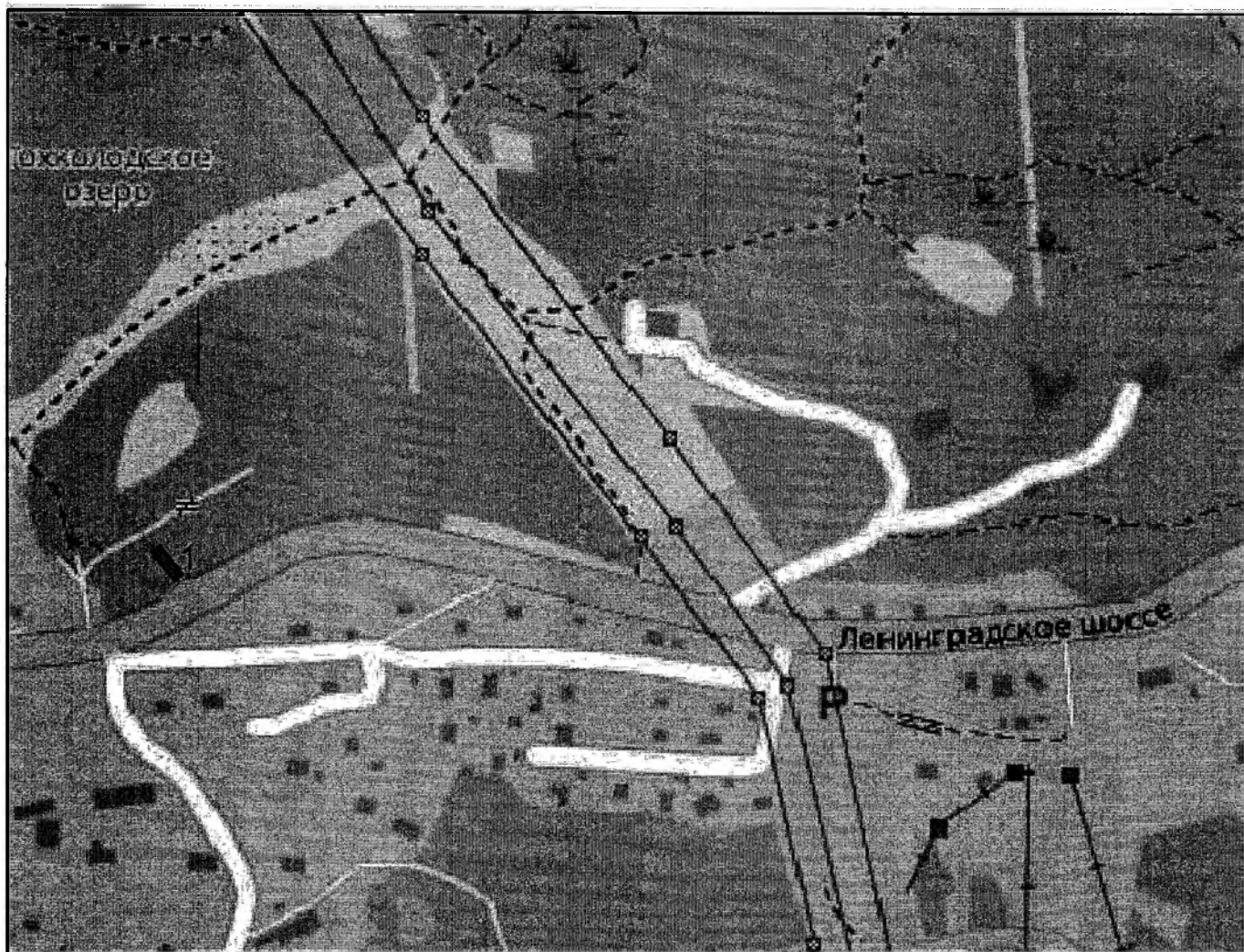
2. Настоящий приказ вступает в силу со дня его официального опубликования.

3. Контроль за исполнением настоящего приказа возложить на заместителя начальника департамента государственной охраны, сохранения и использования объектов культурного наследия Г.Е. Лазареву.

Председатель комитета по культуре

Н.Г. Кононенко

**Ситуационный план
объекта культурного наследия регионального значения
«Братское захоронение советских воинов, погибших в 1941-43 гг.»**



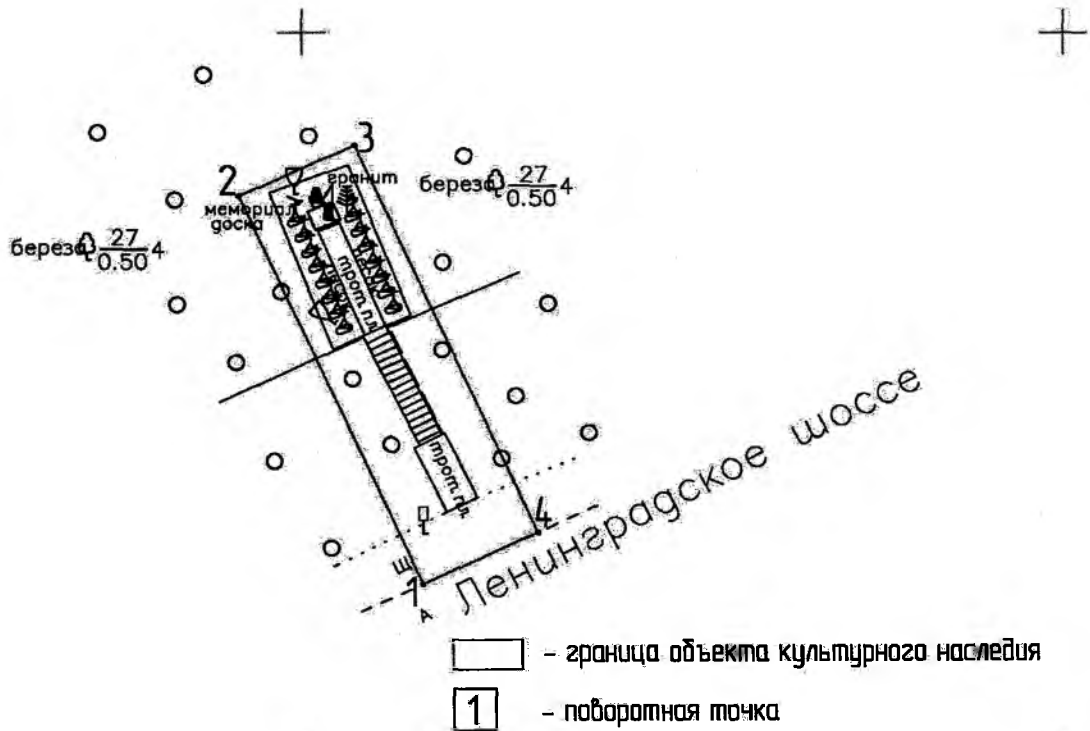
М 1:5 000

Условные обозначения:

- - граница территории объекта культурного наследия регионального значения «Братское захоронение советских воинов, погибших в 1941-43 гг.»

Приложение 2
к приказу комитета по культуре
Ленинградской области
от 13.10 2014 № 01-03/14-64

**Граница территории
объекта культурного наследия регионального значения
«Братское захоронение советских воинов, погибших в 1941-43 гг.»**



Масштаб 1:500

**Координаты поворотных точек границ территории
объекта культурного наследия регионального значения
«Братское захоронение советских воинов, погибших в 1941-43 гг.»**

Обозначение (номер) характерной точки	Координаты характерных точек во Всемирной геодезической системе координат (WGS-84)		Координаты характерных точек в местной системе координат (МСК)	
	Северной широты	Восточной долготы	X	Y
1	60°06'37,1416	30°18'03,3909	113712.66	112807.88
2	60°06'37,9896	30°18'02,6225	113738.85	112795.89
3	60°06'38,0999	30°18'03,1122	113742.30	112803.44
4	60°06'37,2523	30°18'03,8806	113716.12	112815.43

**Описание границ территории
объекта культурного наследия регионального значения
«Братское захоронение советских воинов, погибших в 1941-43 гг.»**

- от точки 1 до точки 2 – перпендикулярно шоссе Ленинградское;
- от точки 2 до точки 3 – параллельно шоссе Ленинградское;
- от точки 3 до точки 4 – перпендикулярно шоссе Ленинградское;
- от точки 4 до точки 1 – вдоль по прямой шоссе Ленинградское.