

ПРАВИТЕЛЬСТВО ЛЕНИНГРАДСКОЙ ОБЛАСТИ  
\*\*\*  
КОМИТЕТ ПО КУЛЬТУРЕ ЛЕНИНГРАДСКОЙ ОБЛАСТИ

ПРИКАЗ

от 27 октября 2014 года

№ 01-03/14-95

**Об установлении границ территории  
объекта культурного наследия регионального значения  
«Братское захоронение рабочих торфопредприятия, погибших при  
заготовке топлива для блокадного Ленинграда в 1941-43 гг.»,  
по адресу: Поселок №12, в 4 км к юго-западу от ж.д. ст. Борисова Грива.**

В соответствии со ст.ст. 9.2, 33 Федерального закона от 25 июня 2002 г. № 73-ФЗ «Об объектах культурного наследия (памятниках истории и культуры) народов Российской Федерации», а также п. 3.12. Положения о комитете по культуре Ленинградской области, утвержденного постановлением Правительства Ленинградской области от 13 февраля 2008 г. № 20, приказываю:

1. Установить границы территории объекта культурного наследия регионального значения «Братское захоронение рабочих торфопредприятия, погибших при заготовке топлива для блокадного Ленинграда в 1941-43 гг.», расположенного по адресу: Поселок №12, в 4 км к юго-западу от ж.д. ст. Борисова Грива (уточненный адрес: Ленинградская область, Всеволожский муниципальный район, Рахьинское городское поселение, пос. №12, в 4 км к юго-западу от ж.д. ст. Борисова Грива), принятого на государственную охрану Решением Леноблисполкома от 16 мая 1988 г. № 189, согласно приложению 1, 2, на 3 листах.

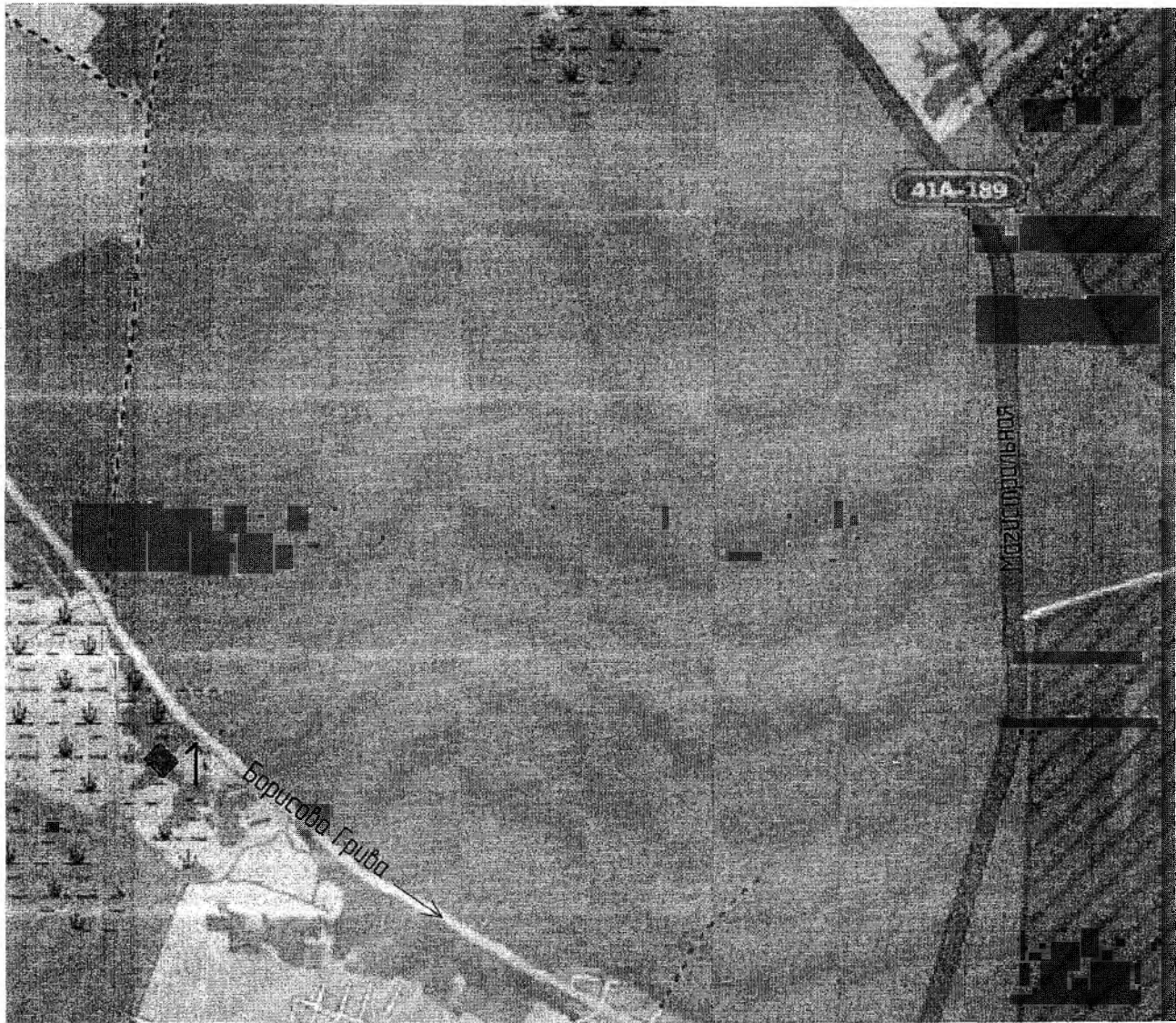
2. Настоящий приказ вступает в силу со дня его официального опубликования.

3. Контроль за исполнением настоящего приказа возложить на заместителя начальника департамента государственной охраны, сохранения и использования объектов культурного наследия Г.Е. Лазареву.

Председатель комитета по культуре

Н.Г. Кононенко

**Ситуационный план**  
**объекта культурного наследия регионального значения**  
**«Братское захоронение рабочих торфопредприятия, погибших при**  
**заготовке топлива для блокадного Ленинграда в 1941-43 гг.»**

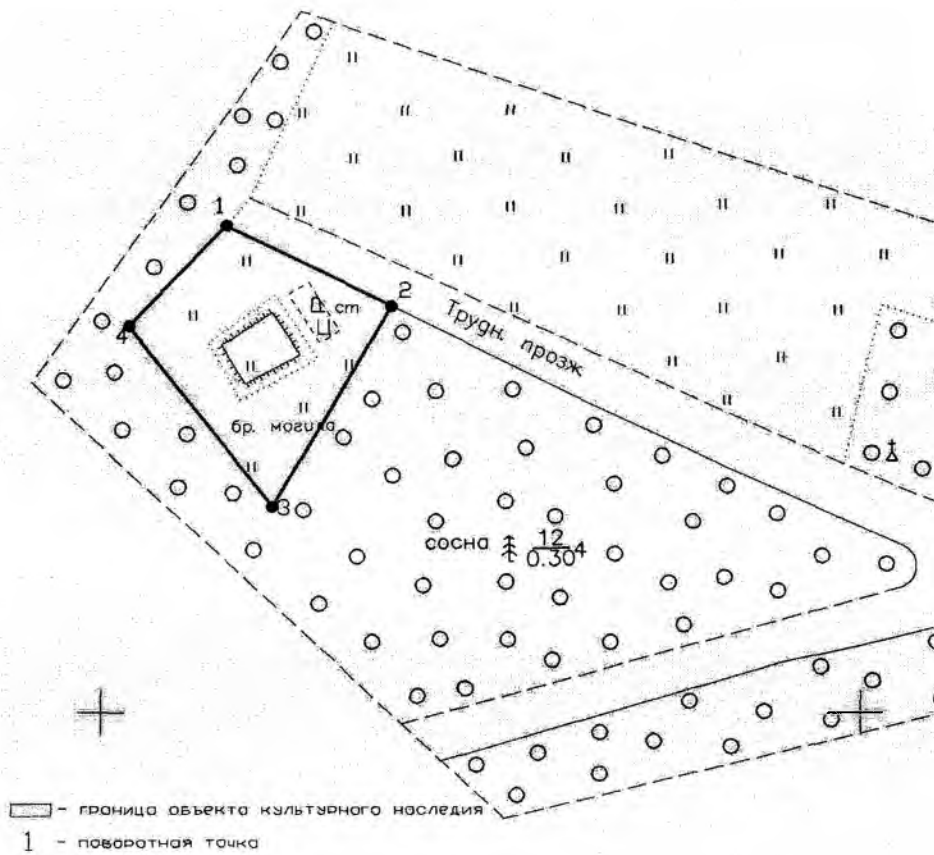


М 1:25 000

Условные обозначения:

- - граница территории объекта культурного наследия регионального значения «Братское захоронение рабочих торфопредприятия, погибших при заготовке топлива для блокадного Ленинграда в 1941-43 гг.»

**Граница территории  
объекта культурного наследия регионального значения  
«Братское захоронение рабочих торфопредприятия, погибших при  
заготовке топлива для блокадного Ленинграда в 1941-43 гг.»**



Масштаб 1:500

**Координаты поворотных точек границ территории  
объекта культурного наследия регионального значения  
«Братское захоронение рабочих торфопредприятия, погибших при  
заготовке топлива для блокадного Ленинграда в 1941-43 гг.»**

№№	Обозначение (номер) характерной точки	Координаты характерных точек во Всемирной геодезической системе координат (WGS-84)		Координаты характерных точек в местной системе координат (МСК)	
		Северной широты	Восточной долготы	X	Y
1	1	60°06'47,37269	30°54'02,85591	114333.13	146158.33
	2	60°06'47,19185	30°54'03,55082	114327.68	146169.14
	3	60°06'46,75464	30°54'03,03002	114314.04	146161.28
	4	60°06'47,15518	30°54'02,43369	114326.31	146151.90

**Описание границ территории  
объекта культурного наследия регионального значения  
«Братское захоронение рабочих торфопредприятия, погибших при  
заготовке топлива для блокадного Ленинграда в 1941-43 гг.»**

- от точки 1 до точки 2 – параллельно дороге;
- от точки 2 до точки 3 – перпендикулярно дороге;
- от точки 3 до точки 4 – параллельно дороге;
- от точки 4 до точки 1 – перпендикулярно дороге.