

АДМИНИСТРАЦИЯ ЛЕНИНГРАДСКОЙ ОБЛАСТИ
КОМИТЕТ ПО КУЛЬТУРЕ ЛЕНИНГРАДСКОЙ ОБЛАСТИ

ПРИКАЗ

«17» июня 2016 г.

№ 01-03/16-46

г. Санкт-Петербург

**О включении выявленного объекта культурного наследия
«Парк «Загородное», местонахождение: Ленинградская область,
Всеволожский район, г. Всеволожск, оз. Первое Ждановское,
в единый государственный реестр объектов культурного наследия
(памятников истории и культуры) народов Российской Федерации в
качестве объекта культурного наследия регионального значения,
об утверждении границ территории и установлении предмета охраны
объекта культурного наследия**

В соответствии со ст. ст. 3.1, 9.2, 18, 33 Федерального закона от 25 июня 2002 года № 73-ФЗ «Об объектах культурного наследия (памятниках истории и культуры) народов Российской Федерации», на основании акта государственной историко-культурной экспертизы, выполненной ОАО «Межрегиональный центр независимой историко-культурной экспертизы» (аттестованный эксперт: Петровичина О.А., приказ Министерства культуры Российской Федерации от 27 мая 2014 года № 899),

п р и к а з ы в а ю:

1. Включить выявленный объект культурного наследия «Парк «Загородное» в единый государственный реестр объектов культурного наследия (памятников истории и культуры) народов Российской Федерации в качестве объекта культурного наследия регионального значения с наименованием «Парк «Загородное», нач. XX в.», местонахождение: Ленинградская область, Всеволожский район, г. Всеволожск, оз. Первое Ждановское.
2. Утвердить границы территории объекта культурного наследия регионального значения «Парк «Загородное», нач. XX в.», местонахождение: Ленинградская область, Всеволожский район, г. Всеволожск, оз. Первое Ждановское, согласно приложению № 1 к настоящему приказу.

3. Установить предмет охраны объекта культурного наследия регионального значения «Парк «Загородное», нач. XX вв.», местонахождение: Ленинградская область, Всеволожский район, г. Всеволожск, оз. Первое Ждановское, согласно приложению № 2.

4. Исключить выявленный объект культурного наследия «Парк «Загородное» из перечня выявленных объектов культурного наследия, расположенных на территории Ленинградской области, утвержденного приказом комитета по культуре Ленинградской области от 01 декабря 2015 года № 01-03/15-63.

5. Пункт 3 акта на постановку на учет вновь выявленных объектов, представляющих историческую, научную, художественную или иную культурную ценность от 06 октября 1988 года № 4-4 считать утратившим силу.

6. Отделу по осуществлению полномочий Ленинградской области в сфере объектов культурного наследия департамента государственной охраны, сохранения и использования объектов культурного наследия комитета по культуре Ленинградской области обеспечить внесение сведений об объекте культурного наследия регионального значения «Парк «Загородное», нач. XX вв.» в единый государственный реестр объектов культурного наследия (памятников истории и культуры) народов Российской Федерации.

7. Настоящий приказ вступает в силу со дня его официального опубликования.

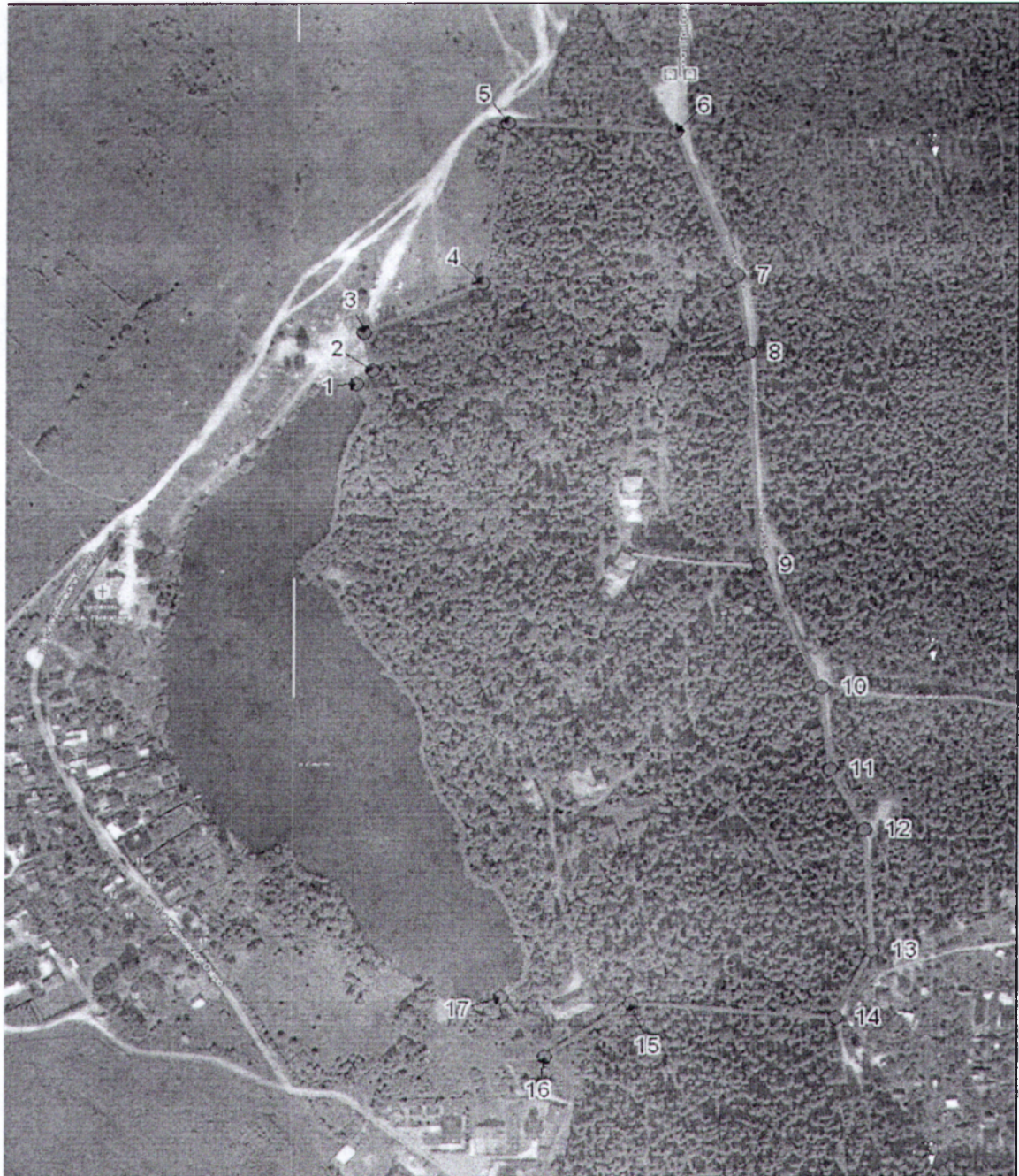
8. Контроль за исполнением настоящего приказа возложить на заместителя начальника департамента государственной охраны, сохранения и использования объектов культурного наследия комитета по культуре Ленинградской области Г.Е. Лазареву.

Председатель
комитета по культуре



Е.В. Чайковский

**Границы территории объекта культурного наследия
«Парк «Загородное», нач. XX вв.»,
местонахождение: Ленинградская область, Всеволожский район,
г. Всеволожск, оз. Первое Ждановское**



Условные обозначения

- Граница территории объекта культурного наследия
- 2 Характерные (поворотные) точки границы территории объекта культурного наследия

**Описание границ территории объекта культурного наследия
«Парк «Загородное», нач. XX вв.»,
местонахождение: Ленинградская область, Всеволожский район,
г. Всеволожск, оз. Первое Ждановское**

Точка 1 расположена на границе парка у уреза воды Первого Ждановского озера. От точки 1 до точки 2 на северо-восток по границе высокой растительности парка – 15,15 м; от точки 2 до точки 3 на север по границе высокой растительности парка – 28,79 м; от точки 3 до точки 4 на северо-восток по границе высокой растительности парка – 90,71 м; от точки 4 до точки 5 на север по границе высокой растительности парка – 123,55 м; от точки 5 до точки 6 на восток по просеке – 118,11 м; далее от точки 6 до точки 14 на юг по западной стороне дороги – 709,45 м; далее от точки 14 до точки 15 на запад по просеке – 142,68 м; далее на юго-запад по границе парка до точки 16 – 73,26 м; далее на северо-запад до точки 17 (южный берег озера) – 55,04 м; далее граница проходит по урезу воды в озере до точки 1 – 479,43 м (расстояние по прямой).

**Координаты поворотных точек границ территории
объекта культурного наследия «Парк «Загородное», нач. XX вв.»,
местонахождение: Ленинградская область, Всеволожский район,
г. Всеволожск, оз. Первое Ждановское**

Обозначение (номер) характерной точки	Координаты характерных точек в местной системе координат (МСК-47, зона 2)*	
	Долгота, м (X)	Широта, м (Y)
Точка 1	2 235 044,25	442 272,61
Точка 2	2 235 054,97	442 283,32
Точка 3	2 235 049,44	442 311,57
Точка 4	2 235 131,77	442 349,66
Точка 5	2 235 149,58	442 471,92
Точка 6	2 235 267,53	442 465,78
Точка 7	2 235 311,16	442 356,42
Точка 8	2 235 319,14	442 296,83
Точка 9	2 235 327,13	442 134,65
Точка 10	2 235 370,75	442 040,65
Точка 11	2 235 376,28	441 977,98
Точка 12	2 235 401,47	441 932,52
Точка 13	2 235 406,61	441 839,52
Точка 14	2 235 380,50	441 788,22
Точка 15	2 235 238,27	441 799,58
Точка 16	2 235 177,45	441 758,74
Точка 17	2 235 146,43	441 804,20

*Определение географических координат характерных точек границы территории объекта культурного наследия выполнено в местной системе координат (Ленинградская область МСК-47, зона 2)

**Режим использования территории
объекта культурного наследия «Парк «Загородное», нач. XX вв.»,
местонахождение: Ленинградская область, Всеволожский район,
г. Всеволожск, оз. Первое Ждановское**

Режим использования земельного участка в границах территории объекта культурного наследия предусматривает сохранение объекта культурного наследия – проведение работ, направленных на обеспечение физической сохранности объекта культурного наследия, а также выполнение требований Федерального закона от 25.06.2002 г. № 73-ФЗ «Об объектах культурного наследия (памятниках истории и культуры) народов Российской Федерации» в части установленных ограничений к осуществлению хозяйственной деятельности в границах территории объекта культурного наследия.

На данной территории запрещается:

- ведение хозяйственной деятельности, не связанной с сохранением объекта культурного наследия, в том числе с сохранением корпусов санатория сер. XX века, расположенных на территории объекта;
- строительство зданий и сооружений, в том числе временных на местах вне расположенных ранее корпусов санатория;
- проведение земляных, строительных, мелиоративных и иных работ, не связанных с работами по сохранению объекта культурного наследия или его отдельных элементов, сохранению историко-градостроительной или природной среды объекта культурного наследия;
- самовольные посадки (порубки) деревьев и кустарников;
- использование пиротехнических средств и фейерверков;
- создание разрушающих вибрационных нагрузок динамическим воздействием на грунты в зоне их взаимодействия с памятниками.

На данной территории разрешается:

- проектирование и проведение работ по сохранению объекта культурного наследия, не нарушающие целостности территории, ценных парковых насаждений, исторической планировки, структуры и предмета охраны объекта культурного наследия;
- проведение работ по благоустройству земельного участка, расположенного в границах территории объекта культурного наследия, с учетом вида использования данной территории и формирования условий благоприятного зрительного восприятия объекта культурного наследия: разбивка дорожек, озеленение территории, разбивка цветников, установка малых архитектурных форм;

- воссоздание утраченных историко-культурных элементов ландшафта, в том числе исторических зданий, сооружений и элементов планировки по специально выполненным проектам на основании комплексных историко-градостроительных, архивных, археологических, ботанических и т.д. исследований;
- установка информационных знаков размером не более 0,8 x 1,2 м в местах, не мешающих обзору объектов культурного наследия;
- применение при благоустройстве и оборудовании территории традиционных материалов (дерево, камень, кирпич) в покрытиях, малых архитектурных формах, исключая контрастные сочетания и яркую цветовую гамму;
- реставрационные работы по укреплению склонов ручья и берега озера без изменения конфигурации берега, отметок;
- расчистка русла водотоков;
- воссоздание исторической дендрологии на территории парка;
- санитарная обрезка деревьев.

Предмет охраны
объекта культурного наследия «Парк «Загородное», нач. XX вв.»,
местонахождение: Ленинградская область, Всеволожский район,
г. Всеволожск, оз. Первое Ждановское

- Роль парка в композиционно-пространственной структуре окружающего ландшафта, природные особенности местности, включая оформление композиционно-активных элементов рельефа, водоема и контуров природных лесных массивов;
- Секторы и направления видовых раскрытий, визуальные связи памятника с ценным природным окружением;
- Характерные точки визуального восприятия памятника и композиционно взаимосвязанного с ними природного окружения;
- Основные композиционные оси парка;
- Местоположение и объемно-пространственные характеристики дачных построек первой половины XX в.;
- Участки старовозрастных эстетически привлекательных сосновых и еловых лесов на хорошо выраженных формах рельефа;
- Дорожно-тропиночная сеть парка;
- Основные аллеи парка;
- Местоположение мостов через ручей;
- Рельеф на территории парка;
- Биологически ценные старовозрастные леса с черной ольхой, елью, березой;
- Участки с широколиственными древесными породами, орешником и редкими видами интродуцентов;
- Элементы регулярного старого парка, представленные липовой аллеей и ее рядовыми посадками, а также рядовыми посадками ели, созданные в первой половине XX в.