



АДМИНИСТРАЦИЯ ЛЕНИНГРАДСКОЙ ОБЛАСТИ  
КОМИТЕТ ПО КУЛЬТУРЕ ЛЕНИНГРАДСКОЙ ОБЛАСТИ

---

---

ПРИКАЗ

«8» сентября 2016 г.

№ 01-03/16-142

г. Санкт-Петербург

**Об утверждении границ зон охраны, режимов использования земель и требований к градостроительным регламентам объекта культурного наследия регионального значения «Братское кладбище советских воинов, погибших в 1939-40 гг.», расположенного по адресу: Ленинградская обл., Выборгский р-н, пос. Кирилловское, в 40 км к юго-востоку от Выборга, близ ж.д. ст. Кирилловское, в 3-х км к западу от поселка, по дороге на д. Каменка**

В соответствии с пп. 16 п. 1 ст. 9 Федерального закона от 25 июня 2002 г. № 73-ФЗ "Об и п. 13 Положения о зонах охраны объектов культурного наследия (памятников истории и культуры) народов Российской Федерации, утвержденного постановлением Правительства Российской Федерации от 12 сентября 2015 г. № 972, п. 20 ст. 4 Закона Ленинградской области от 25 декабря 2015 г. № 140-оз «О государственной охране, сохранении, использовании и популяризации объектов культурного наследия (памятников истории и культуры) народов Российской Федерации, расположенных на территории Ленинградской области», ст. 3 Положения о комитете по культуре Ленинградской области от 13 февраля 2008 года № 20 приказываю:

1. Утвердить границы зон охраны объекта культурного наследия регионального значения, «Братское кладбище советских воинов, погибших в 1939-40 гг.», согласно приложению 1 к настоящему приказу.

2. Утвердить режимы использования земель и требования к градостроительным регламентам в границах зон охраны объекта культурного наследия регионального значения, «Братское кладбище советских воинов, погибших в 1939-40 гг.», согласно приложению 2 к настоящему приказу.

3. Отделу по осуществлению полномочий Ленинградской области в сфере объектов культурного наследия департамента государственной охраны, сохранения и использования объектов культурного наследия комитета по культуре Ленинградской области обеспечить внесение соответствующих сведений в единый государственный реестр объектов

культурного наследия (памятников истории и культуры) народов Российской Федерации.

3. Настоящий приказ вступает в силу со дня его официального опубликования.

4. Контроль за исполнением настоящего приказа возложить на заместителя начальника департамента государственной охраны, сохранения и использования объектов культурного наследия комитета по культуре Ленинградской области.

Председатель комитета по культуре



Е. В. Чайковский

**Описание границ зон охраны объекта культурного наследия  
регионального значения «Братское кладбище советских воинов,  
погибших в 1939-40 гг.»**

**Охранная зона (ОЗ)**

В основе определения охранной зоны Объекта лежит принцип обеспечения зоны беспрепятственного и целостного зрительного восприятия его объемно-пространственной композиции в окружающей его среде, а также сохранности этой среды. Охранная зона распространяется на территории, непосредственно прилегающие к территории объекта культурного наследия. Территория охранной зоны преимущественно покрыта сосновым лесом, что отражает характер естественного ландшафта, в котором был сформирован Объект. Площадь охранной зоны составляет – 0,44 га (4440 кв. м).

Граница начинается от точки В1, расположенной на южной обочине автомобильной асфальтированной дороги Кирилловское – Каменка в месте пересечения воображаемой линии продолжения западной границы территории Объекта с этой автомобильной дорогой.

От точки В1 граница идет по прямой в направлении на восток по южной обочине той же автомобильной дороги на расстояние 15 м до точки В2.

От точки В2 граница поворачивает под прямым углом и идет по прямой в направлении на юг на расстояние 36 м до точки В3.

От точки В3 граница поворачивает под прямым углом и идет по прямой (параллельно северной границе территории Объекта) в направлении на восток на расстояние в 36 м до точки В4.

От точки В4 граница поворачивает под прямым углом и идет по прямой (параллельно восточной границе территории Объекта) в направлении на юг на расстояние в 47 м до точки В5.

От точки В5 граница поворачивает под прямым углом и идет по прямой (параллельно южной границе территории Объекта) в направлении на запад на расстояние в 86 м до точки В6.

От точки В6 граница поворачивает под прямым углом и идет по прямой (параллельно западной границе территории Объекта) в направлении на север на расстояние в 47 м до точки В7.

От точки В7 граница поворачивает под прямым углом и идет по прямой (параллельно северной границе территории Объекта) в направлении на восток на расстояние в 47 м до точки В8.

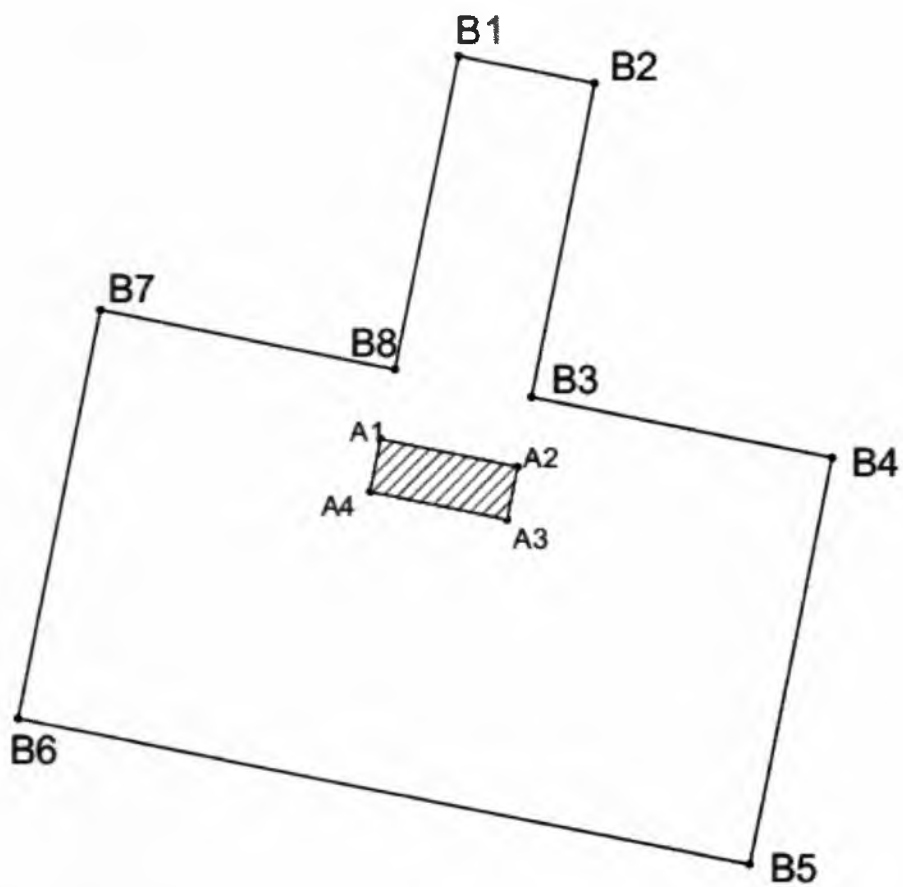
От точки В8 граница поворачивает под прямым углом и идет по прямой в направлении на север на расстояние в 47 м до точки В1, где замыкается.

Направления на север, юг, восток, запад условны в связи с незначительным отклонением направлений границ территории Объекта от сторон света.

**Координаты поворотных точек границы охранной зоны (ОЗ) объекта культурного наследия регионального значения «Братское кладбище советских воинов, погибших в 1939-40 гг.»**

Обозначение (номер) характерной точки	Координаты характерных точек во Всемирной геодезической системе координат (WGS-84)		Координаты характерных точек в местной системе координат (МСК)	
	Северной широты	Восточной долготы	X	Y
B1	60° 27' 52,8"	29° 13' 59,9"	6696138	3155686
B2	60° 27' 52,7"	29° 14' 01,5"	6696134	3155710
B3	60° 27' 50,4"	29° 14' 00,9"	6696063	3155699
B4	60° 27' 50,1"	29° 14' 04,1"	6696053	3155748
B5	60° 27' 47,6"	29° 14' 03,3"	6695976	3155734
B6	60° 27' 48,3"	29° 13' 55,2"	6696001	3155610
B7	60° 27' 50,8"	29° 13' 56,2"	6696078	3155628
B8	60° 27' 50,6"	29° 13' 59,1"	6696070	3155672

**План поворотных точек границ охранной зоны объекта культурного наследия регионального значения «Братское кладбище советских воинов, погибших в 1939-40 гг.»**



**Режим использования земель и требования к градостроительным регламентам в границах зоны охраны объекта культурного наследия регионального значения «Братское кладбище советских воинов, погибших в 1939-40 гг.»**

**Допускается:**

- а) строительные работы по благоустройству территории, связанные с современным ее использованием: прокладка пешеходных дорожек, установка малых архитектурных форм, дорожных знаков, наружного освещения, установка стендов и витрин, относящихся к памятнику; обеспечение других форм благоустройства, не нарушающих памятник, природный ландшафт;
- б) снос ветхих зеленых насаждений (санитарные рубки) с последующей посадкой деревьев тех же пород;
- в) расчистка от малоценного подроста (ольха, осина, ива), искажающего визуальные характеристики окружающего памятника природного ландшафта;
- г) проведение строительных и ремонтных работ, необходимых для функционирования инженерных объектов (водопровод, прокладка водопроводных сетей), проходящих по территории охранной зоны при условии, что после их завершения внешний вид охраняемого ландшафта не будет искажен или будут проведены компенсационные мероприятия (высадка деревьев, посадка газона).

**Запрещается:**

- а) отвод земельных участков;
- б) любые строительные работы кроме благоустройства территории, связанного с современным ее использованием;
- в) снос зеленых насаждений (кроме ветхих);
- г) устройство несанкционированных мусоросборников;
- д) введение малых архитектурных форм, рекламных щитов с нарушением условий восприятия памятника, без наличия в проектах проведения таких работ разделов об обеспечении сохранности объекта культурного наследия .

**Разрешается:**

- а) проведение реконструкции и обустройства захоронений ;
  - б) расчистка от разросшегося вблизи памятника сорного кустарника и деревьев;
- Все научно-исследовательские, проектно-изыскательские, ремонтно-строительные, реставрационные работы и благоустройство территории, а также установка элементов внешнего благоустройства возможны только с разрешения и по согласованию с госорганом по охране памятников.