

АДМИНИСТРАЦИЯ ЛЕНИНГРАДСКОЙ ОБЛАСТИ
КОМИТЕТ ПО КУЛЬТУРЕ ЛЕНИНГРАДСКОЙ ОБЛАСТИ

ПРИКАЗ

«4» сентября 2017 г.

№ 01-03/17-70

г. Санкт-Петербург

Об установлении границ территории объекта культурного наследия регионального значения «Дом, где жили академик живописи Р.Ф. Френц и его сын – выдающийся советский художник-баталист Р.Р. Френц», местонахождение: Ленинградская область, г. Гатчина, пос. Рошалья, Крайняя ул., д. 5 (Кустова ул., д. 5)

В соответствии со ст. ст. 3.1, 9.2, 33 Федерального закона от 25 июня 2002 года № 73-ФЗ «Об объектах культурного наследия (памятниках истории и культуры) народов Российской Федерации», ст. 4 Областного закона Ленинградской области от 25 декабря 2015 года № 140-оз «О государственной охране, сохранении, использовании и популяризации объектов культурного наследия (памятников истории и культуры) народов Российской Федерации, расположенных на территории Ленинградской области»

п р и к а з ы в а ю:

1. Установить границы территории объекта культурного наследия регионального значения, поставленного на государственную охрану решением Исполнительного комитета Ленинградского областного Совета депутатов трудящихся от 04 сентября 1959 года № 20-5, «Дом, где жили академик живописи Р.Ф. Френц и его сын – выдающийся советский художник-баталист Р.Р. Френц», расположенного по адресу: Ленинградская область, г. Гатчина, пос. Рошалья, Крайняя ул., д. 5 (Кустова ул., д. 5), согласно приложению 1 к настоящему приказу.

2. Отделу по осуществлению полномочий Ленинградской области в сфере объектов культурного наследия департамента государственной охраны, сохранения и использования объектов культурного наследия комитета по культуре Ленинградской области обеспечить:

внесение сведений о границах территории объекта культурного наследия регионального значения «Дом, где жили академик живописи Р.Ф. Френц и его сын – выдающийся советский художник-баталист Р.Р. Френц», в Единый

государственный реестр объектов культурного наследия (памятников истории и культуры) народов Российской Федерации;

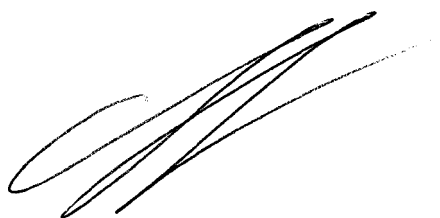
направить в федеральный орган исполнительной власти, уполномоченный Правительством Российской Федерации на осуществление государственного кадастрового учета, государственной регистрации прав, ведение Единого государственного реестра недвижимости и предоставление сведений, содержащихся в Едином государственном реестре недвижимости, его территориальные органы, копию настоящего приказа для внесения сведений о границах территории объекта культурного наследия регионального значения «Дом, где жили академик живописи Р.Ф. Френц и его сын – выдающийся советский художник-баталист Р.Р. Френц», расположенного по адресу: Ленинградская область, г. Гатчина, пос. Рошалья, Крайняя ул., д. 5 (Кустова ул., д. 5), в Единый государственный реестр недвижимости в соответствии с Федеральным законом от 13 июля 2015 года № 218-ФЗ «О государственной регистрации недвижимости».

3. Отделу взаимодействия с муниципальными образованиями, информатизации и организационной работы комитета по культуре Ленинградской области обеспечить размещение настоящего приказа на сайте комитета по культуре Ленинградской области в информационно-телекоммуникационной сети «Интернет».

4. Контроль за исполнением настоящего приказа возложить на заместителя начальника департамента государственной охраны, сохранения и использования объектов культурного наследия комитета по культуре Ленинградской области.

5. Настоящий приказ вступает в силу со дня его официального опубликования.

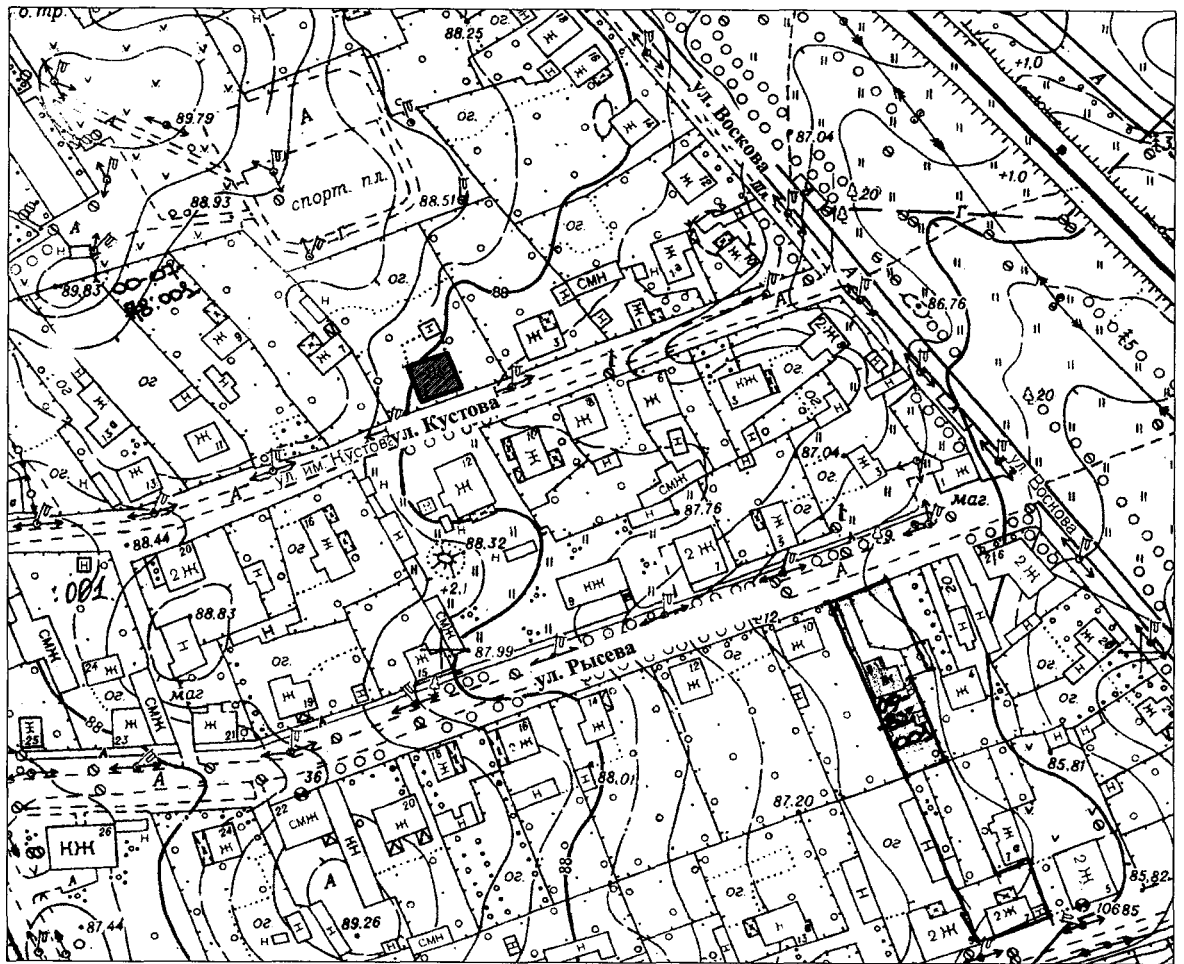
Председатель
комитета по культуре



Е.В. Чайковский

План границ территории объекта культурного наследия регионального значения «Дом, где жили академик живописи Р.Ф. Френц и его сын – выдающийся советский художник-баталист Р.Р. Френц», местонахождение: Ленинградская область, г. Гатчина, пос. Рошалья, Крайняя ул., д. 5 (Кустова ул., д. 5)

1. Схема границ территории объекта культурного наследия



масштаб 1 : 2 000

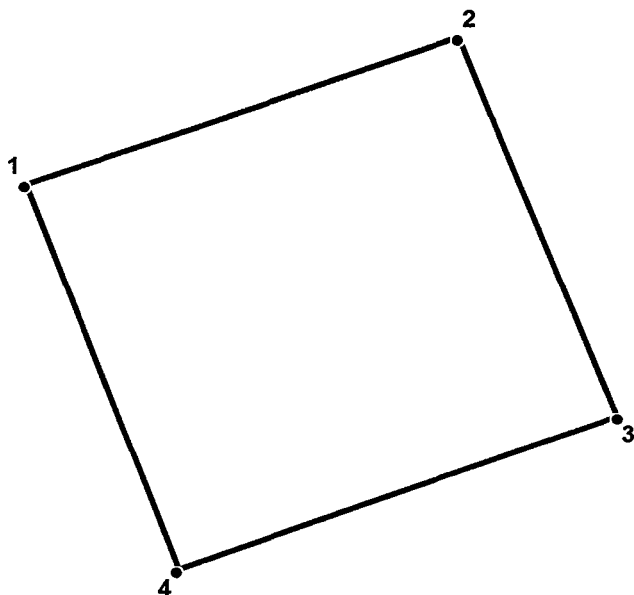
УСЛОВНЫЕ ОБОЗНАЧЕНИЯ

- Граница территории объекта культурного наследия
- ▨ Объект культурного наследия регионального значения

2. Описание границ территории объекта культурного наследия

Границы территории объекта культурного наследия «Дом, где жили академик живописи Р.Ф. Френц и его сын – выдающийся советский художник-баталист Р.Р. Френц» от точки 1 до точки 4 проходит по фундаменту здания.

3. План поворотных точек границ территории объекта культурного наследия



УСЛОВНЫЕ ОБОЗНАЧЕНИЯ

- Граница территории объекта культурного наследия
- 1 Номер поворотной точки

4. Координаты поворотных точек границ территории
объекта культурного наследия

Номер поворотной точки	Координаты поворотных точек в МСК (метры)	
	X	Y
1	2	3
1	53683.58	100390.11
2	53687.10	10040142
3	53677.36	100405,61
4	53673.14	100394.13