



АДМИНИСТРАЦИЯ ЛЕНИНГРАДСКОЙ ОБЛАСТИ
КОМИТЕТ ПО КУЛЬТУРЕ ЛЕНИНГРАДСКОЙ ОБЛАСТИ

ПРИКАЗ

«4» сентября 2017 г.

№ 01-03/17-74

г. Санкт-Петербург

**Об установлении границ территории объекта культурного наследия
регионального значения «Трехарочный мост», 1799-1801 гг.,
арх. А.Д. Захаров, местонахождение: Ленинградская область, г. Гатчина,
25-го Октября пр.**

В соответствии со ст. ст. 3.1, 9.2, 33 Федерального закона от 25 июня 2002 года № 73-ФЗ «Об объектах культурного наследия (памятниках истории и культуры) народов Российской Федерации», ст. 4 Областного закона Ленинградской области от 25 декабря 2015 года № 140-оз «О государственной охране, сохранении, использовании и популяризации объектов культурного наследия (памятников истории и культуры) народов Российской Федерации, расположенных на территории Ленинградской области»

п р и к а з ы в а ю:

1. Установить границы территории объекта культурного наследия регионального значения, поставленного на государственную охрану решением Исполнительного комитета Ленинградского городского Совета народных депутатов от 05 декабря 1988 года № 963, «Трехарочный мост», 1799-1801 гг., арх. А.Д. Захаров, расположенного по адресу: Ленинградская область, г. Гатчина, 25-го Октября пр., согласно приложению 1 к настоящему приказу.

2. Отделу по осуществлению полномочий Ленинградской области в сфере объектов культурного наследия департамента государственной охраны, сохранения и использования объектов культурного наследия комитета по культуре Ленинградской области обеспечить:

внесение сведений о границах территории объекта культурного наследия регионального значения «Трехарочный мост», 1799-1801 гг., арх. А.Д. Захаров, в Единый государственный реестр объектов культурного наследия (памятников истории и культуры) народов Российской Федерации;

направить в федеральный орган исполнительной власти, уполномоченный Правительством Российской Федерации на осуществление государственного

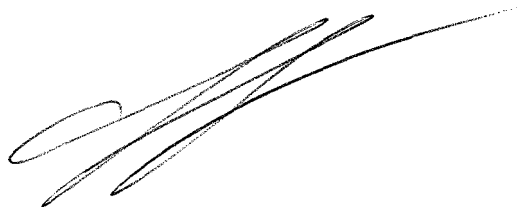
кадастрового учета, государственной регистрации прав, ведение Единого государственного реестра недвижимости и предоставление сведений, содержащихся в Едином государственном реестре недвижимости, его территориальные органы, копию настоящего приказа для внесения сведений о границах территории объекта культурного наследия регионального значения «Трехарочный мост», 1799-1801 гг., арх. А.Д. Захаров, расположенного по адресу: Ленинградская область, г. Гатчина, 25-го Октября пр., в Единый государственный реестр недвижимости в соответствии с Федеральным законом от 13 июля 2015 года № 218-ФЗ «О государственной регистрации недвижимости».

3. Отделу взаимодействия с муниципальными образованиями, информатизации и организационной работы комитета по культуре Ленинградской области обеспечить размещение настоящего приказа на сайте комитета по культуре Ленинградской области в информационно-телекоммуникационной сети «Интернет».

4. Контроль за исполнением настоящего приказа возложить на заместителя начальника департамента государственной охраны, сохранения и использования объектов культурного наследия комитета по культуре Ленинградской области.

5. Настоящий приказ вступает в силу со дня его официального опубликования.

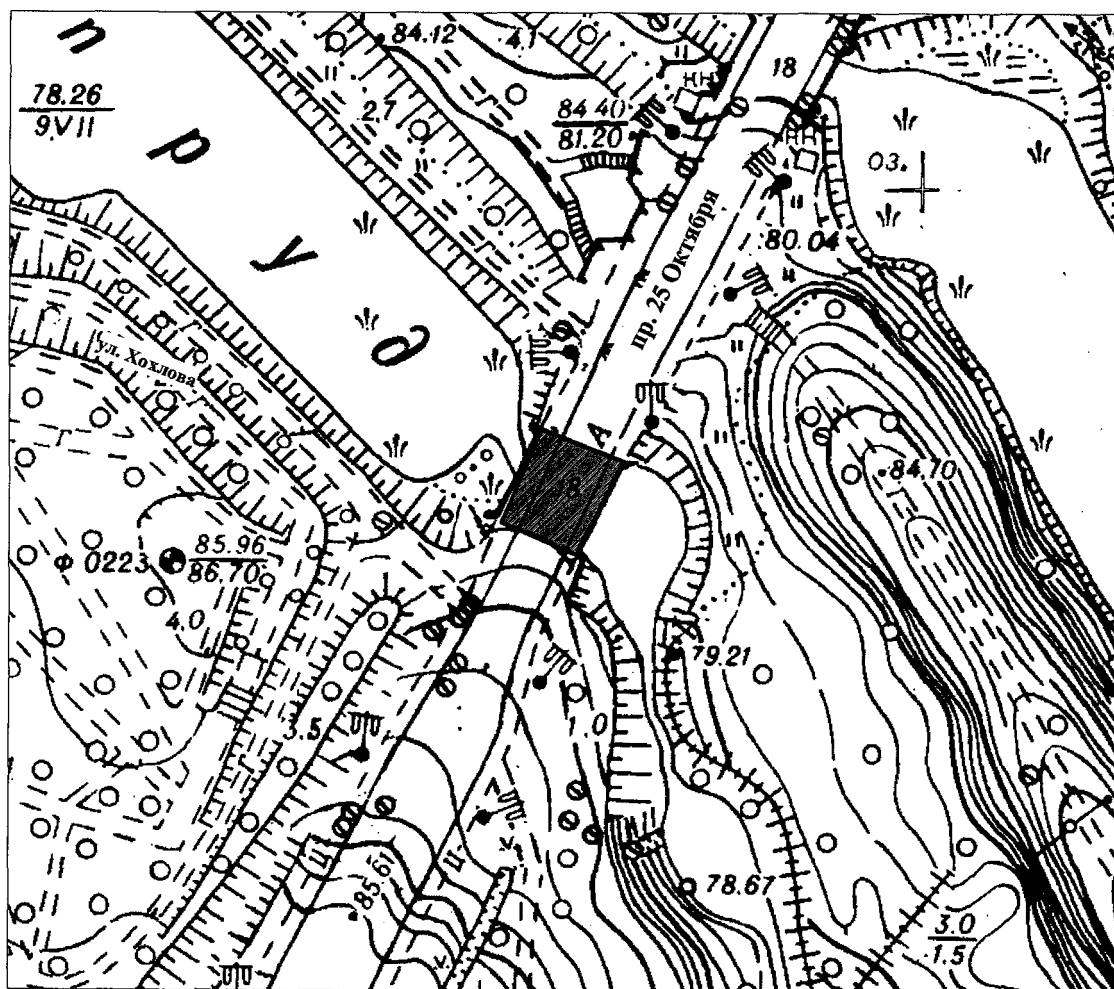
Председатель
комитета по культуре



Е.В. Чайковский

План границ территории объекта культурного наследия регионального значения «Трехарочный мост», 1799-1801 гг., арх. А.Д. Захаров, местонахождение: Ленинградская область, г. Гатчина, 25-го Октября пр.

1. Схема границ территории объекта культурного наследия



масштаб 1 : 1 000

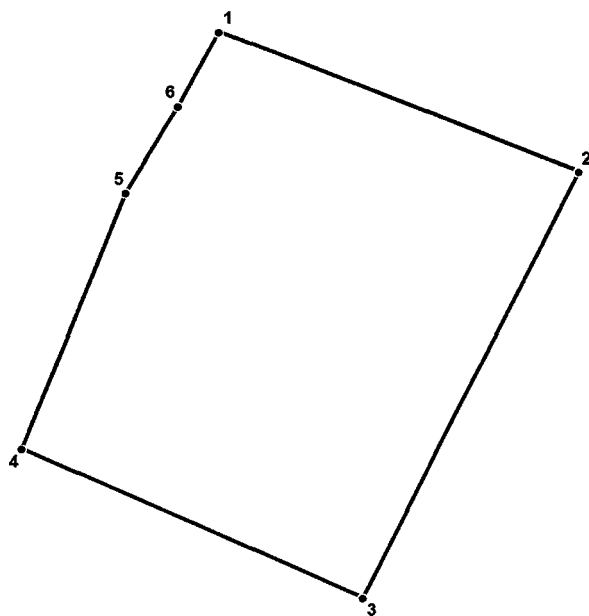
УСЛОВНЫЕ ОБОЗНАЧЕНИЯ

- Граница территории объекта культурного наследия
- Объекты культурного наследия регионального значения

2. Описание границ территории объекта культурного наследия

Границы территории объекта культурного наследия «Трехарочный мост» от точки 1 до точки 2 проходит на юго-восток по прямой, пересекая проспект 25 Октября, от точки 2 до точки 3 совпадает с границей территории объекта культурного наследия «Приоратский парк», от точки 3 до точки 4 проходит на северо-запад по прямой, пересекая проспект 25 Октября, от точки 4 до точки 6 совпадает с границей территории объекта культурного наследия «Ансамбль Гатчинского дворца и парка», от точки 6 до точки 1 совпадает с границей территории объекта культурного наследия «Ансамбль Гатчинского дворца и парка».

3. План поворотных точек границ территории объекта культурного наследия



УСЛОВНЫЕ ОБОЗНАЧЕНИЯ

- Граница территории объекта культурного наследия
- 1 Номер поворотной точки

4. Координаты поворотных точек границ территории
объекта культурного наследия

Номер поворотной точки	Координаты поворотных точек в МСК (метры)	
	X	Y
1	2	3
1	52559.86	102539.65
2	52554.75	102552.48
3	52539.31	102544.86
4	52544.66	102532.76
5	52553.97	102536.39
6	52557.10	102538.23