

АДМИНИСТРАЦИЯ ЛЕНИНГРАДСКОЙ ОБЛАСТИ
КОМИТЕТ ПО КУЛЬТУРЕ ЛЕНИНГРАДСКОЙ ОБЛАСТИ

ПРИКАЗ

«13» сентября 2017 г.

№ 01-03/17-88
г. Санкт-Петербург

Об утверждении границ территорий выявленных объектов культурного наследия, расположенных по адресу: Ленинградская область, Приозерский район, п/о Владимировка, о. Коневец, и входящих в состав ансамбля «Коневецкий монастырь (Рождественский)», 1393 г., XIX в.

В соответствии со ст. ст. 3.1, 9.2, 33 Федерального закона от 25 июня 2002 года № 73-ФЗ «Об объектах культурного наследия (памятниках истории и культуры) народов Российской Федерации», ст. 4 Областного закона Ленинградской области от 25 декабря 2015 года № 140-оз «О государственной охране, сохранении, использовании и популяризации объектов культурного наследия (памятников истории и культуры) народов Российской Федерации, расположенных на территории Ленинградской области», приказываю:

1. Утвердить границы территорий выявленных объектов культурного наследия, включенных в Перечень выявленных объектов культурного наследия, на основании приказа комитета по культуре Ленинградской области от 19.04.2017 № 01-03/17-41, расположенных по адресу: Ленинградская область, Приозерский район, п/о Владимировка, о. Коневец, и входящих в состав ансамбля «Коневецкий монастырь (Рождественский)», 1393 г., XIX в., согласно приложению к настоящему приказу.

2. Отделу по осуществлению полномочий Ленинградской области в сфере объектов культурного наследия департамента государственной охраны, сохранения и использования объектов культурного наследия комитета по культуре Ленинградской области направить в территориальный орган федерального органа исполнительной власти, уполномоченного Правительством Российской Федерации на осуществление государственного кадастрового учета, государственной регистрации прав, ведение Единого государственного реестра недвижимости и предоставление сведений, содержащихся в Едином государственном реестре недвижимости, копию настоящего приказа для внесения сведений о границах территорий выявленных объектов культурного наследия, указанных в пункте 1 настоящего приказа, в Единый государственный реестр недвижимости в

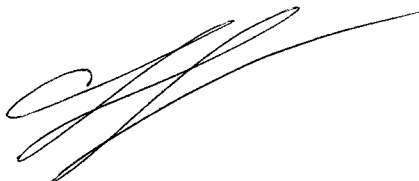
соответствии с Федеральным законом от 13 июля 2015 года № 218-ФЗ «О государственной регистрации недвижимости».

3. Отделу взаимодействия с муниципальными образованиями, информатизации и организационной работы комитета по культуре Ленинградской области обеспечить размещение настоящего приказа на сайте комитета по культуре Ленинградской области в информационно-телекоммуникационной сети «Интернет».

4. Контроль за исполнением настоящего приказа возложить на заместителя начальника департамента государственной охраны, сохранения и использования объектов культурного наследия комитета по культуре Ленинградской области.

5. Настоящий приказ вступает в силу со дня его официального опубликования.

Председатель комитета



Е.В. Чайковский

Координаты характерных (поворотных) точек границ выявленного объекта культурного наследия «Собор Рождества Богородицы», 1798-1809 гг., 1866г.

Координаты характерных (поворотных) точек в местной системе координат 1947г.
(X - север, Y — восток):

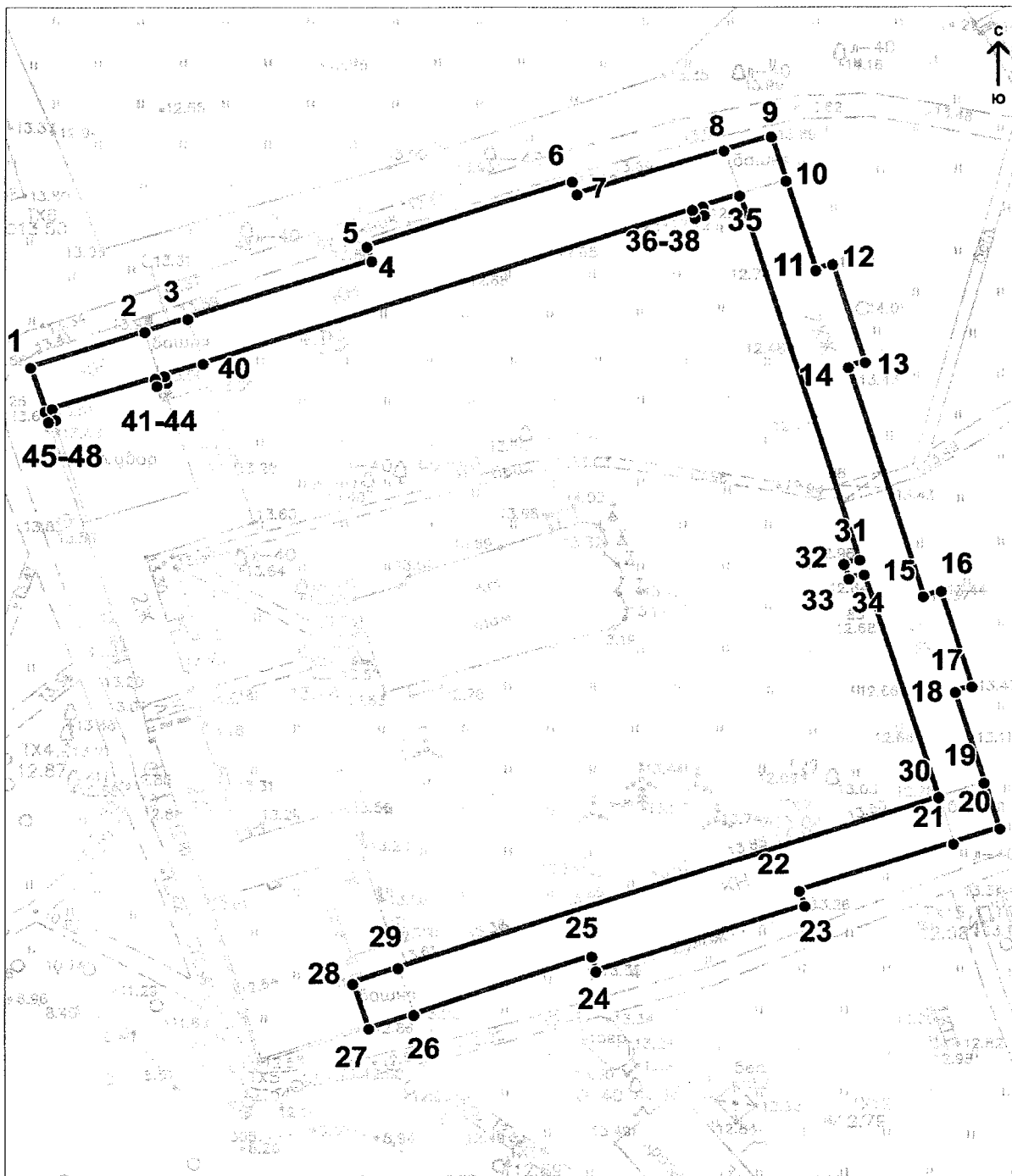
№	X(метры)	Y(метры)
1	537693,16	2230201,57
2	537695,72	2230210,22
3	537696,83	2230209,89
4	537704,85	2230235,75
5	537707,64	2230234,97
6	537708,42	2230237,86
7	537705,63	2230238,63
8	537705,85	2230239,19
9	537705,97	2230240,07
10	537705,85	2230240,63
11	537705,63	2230241,18
12	537705,52	2230241,63
13	537705,30	2230241,85
14	537704,63	2230242,52
15	537703,63	2230242,96
16	537702,62	2230243,07
17	537701,51	2230243,07
18	537700,73	2230242,85
19	537700,29	2230243,51
20	537699,84	2230244,18
21	537699,62	2230244,62
22	537698,95	2230245,29
23	537697,95	2230245,62
24	537696,83	2230245,96
25	537695,61	2230245,62
26	537694,72	2230245,07
27	537694,38	2230244,74
28	537694,27	2230244,51
29	537694,16	2230244,85
30	537694,05	2230245,07

31	537693,82	2230245,29
32	537693,60	2230245,51
33	537692,93	2230245,96
34	537692,15	2230246,40
35	537691,37	2230246,62
36	537690,59	2230246,51
37	537690,04	2230246,40
38	537689,70	2230246,29
39	537689,15	2230245,96
40	537688,81	2230245,51
41	537688,48	2230245,18
42	537688,37	2230244,96
43	537688,25	2230244,74
44	537688,14	2230244,51
45	537679,57	2230215,22
46	537677,89	2230215,77
47	537676,45	2230211,00
48	537678,23	2230210,45
49	537677,11	2230206,67
50	537681,83	2230205,19
51	537681,63	2230204,58
52	537682,38	2230204,34
53	537682,13	2230203,65
54	537682,54	2230203,46
55	537682,29	2230202,81
56	537686,66	2230201,40
57	537686,95	2230202,13
58	537687,29	2230202,00
59	537687,58	2230202,69
60	537688,22	2230202,47
61	537688,46	2230203,09

Описание границ выявленного объекта культурного наследия «Собор Рождества Богородицы», 1798-1809 гг., 1866г.

Границы объекта культурного наследия совпадают с кадастровыми границами здания по адресу: Ленинградская область, Приозерский район, п/о Владимировка, о. Коневец, лит А.

**2. Границы территории выявленного объекта культурного наследия
«Северная сторона, Восточная сторона, Южная сторона монастырского каре»,
1810-1814 гг. по адресу: Ленинградская область, Приозерский район,
п/о Владимировка, о. Коневец, лит. Б**



Масштаб 1:1000

Условные обозначения:

- Граница объекта культурного наследия
- Номер характерной точки (см. таблицу)

Координаты характерных (поворотных) точек границ выявленного объекта культурного наследия «Северная сторона, Восточная сторона, Южная сторона монастырского каре», 1810-1814 г.

Координаты характерных (поворотных) точек в местной системе координат 1947г.
(X - север, Y — восток):

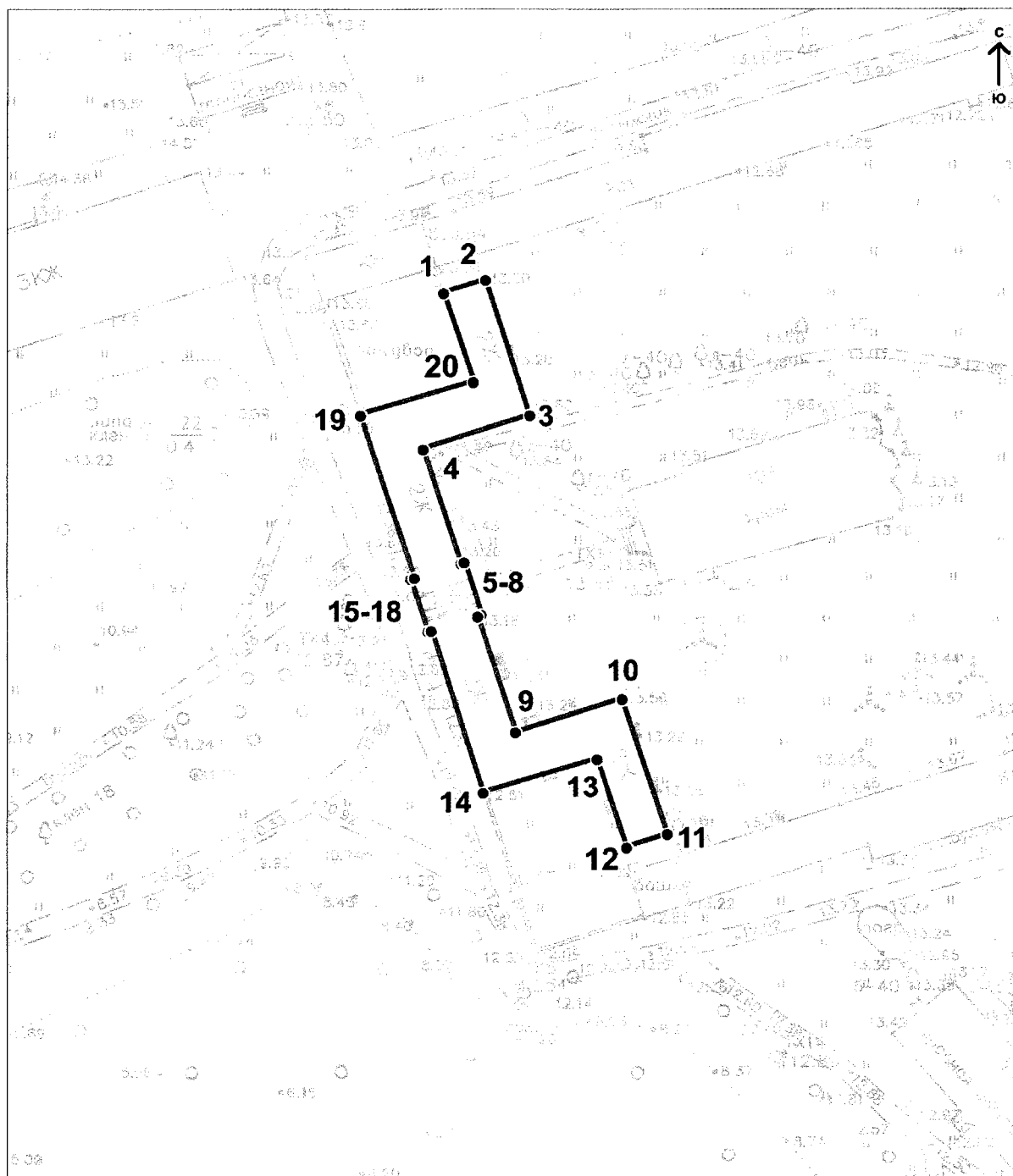
№	X(метры)	Y(метры)
1	537732,68	2230148,12
2	537738,70	2230166,98
3	537740,96	2230174,10
4	537750,64	2230204,47
5	537753,08	2230203,67
6	537763,99	2230237,73
7	537761,87	2230238,47
8	537769,27	2230262,85
9	537771,77	2230270,60
10	537764,06	2230273,07
11	537749,01	2230277,96
12	537749,93	2230280,74
13	537733,29	2230286,07
14	537732,45	2230283,31
15	537693,44	2230295,80
16	537694,36	2230298,59
17	537677,99	2230303,75
18	537677,11	2230300,92
19	537661,85	2230305,80
20	537653,98	2230308,30
21	537651,51	2230300,68
22	537643,32	2230275,17
23	537640,79	2230276,10

24	537629,76	2230241,70
25	537632,23	2230240,91
26	537622,54	2230211,49
27	537620,16	2230203,98
28	537627,82	2230201,36
29	537630,34	2230208,89
30	537659,32	2230298,20
31	537697,30	2230285,98
32	537696,56	2230283,40
33	537699,03	2230282,64
34	537699,83	2230285,15
35	537761,68	2230265,40
36	537759,72	2230259,24
37	537758,36	2230259,65
38	537757,85	2230258,06
39	537759,18	2230257,56
40	537733,24	2230176,54
41	537731,21	2230170,17
42	537729,91	2230170,58
43	537729,42	2230169,03
44	537730,72	2230168,62
45	537725,49	2230151,68
46	537723,64	2230152,21
47	537723,32	2230151,14
48	537725,11	2230150,56

Описание границ выявленного объекта культурного наследия «Северная сторона, Восточная сторона, Южная сторона монастырского каре», 1810-1814 г.

Границы объекта культурного наследия совпадают с кадастровыми границами здания по адресу: Ленинградская область, Приозерский район, п/о Владимировка, о. Коневец, лит Б.

**3. Границы территории выявленного объекта культурного наследия
«Западная сторона монастырского каре», 1810-1812 гг.
по адресу: Ленинградская область, Приозерский район, п/о Владимировка,
о. Коневец, лит. В**



Масштаб 1:1000

Условные обозначения:

- Граница объекта культурного наследия
- Номер характерной точки (см. таблицу)

Координаты характерных (поворотных) точек границ выявленного объекта культурного наследия «Западная сторона монастырского каре», 1810-1812 г.

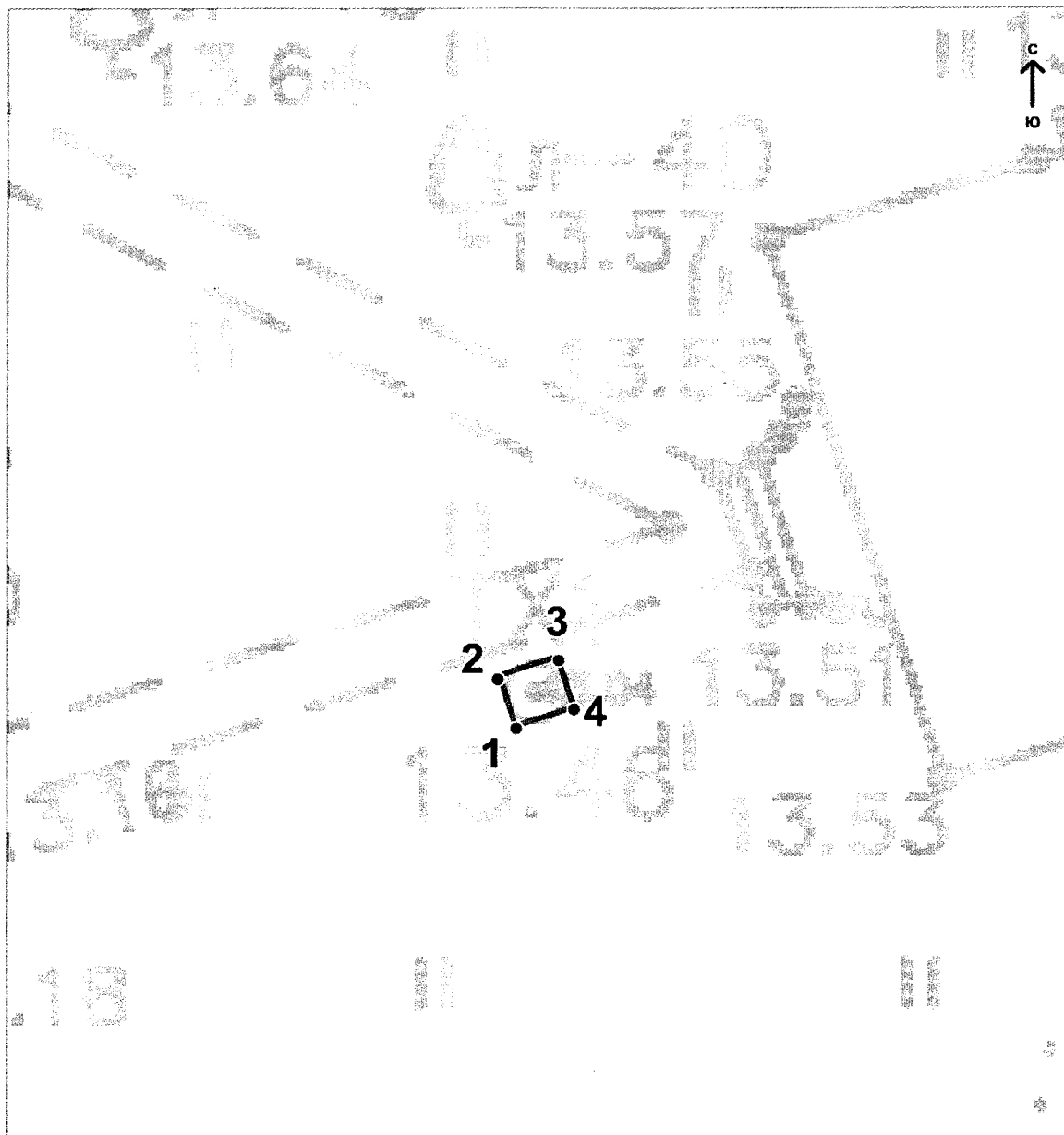
Координаты характерных (поворотных) точек в местной системе координат 1947г.
(X - север, Y — восток):

№	X(метры)	Y(метры)
1	537726,85	2230170,73
2	537729,03	2230177,64
3	537705,93	2230184,95
4	537700,29	2230167,31
5	537680,67	2230173,55
6	537680,88	2230174,16
7	537671,87	2230177,02
8	537671,69	2230176,37
9	537652,10	2230182,69
10	537657,70	2230200,29
11	537634,50	2230207,80
12	537632,26	2230201,11
13	537647,46	2230196,12
14	537641,77	2230177,24
15	537669,25	2230168,72
16	537669,10	2230168,06
17	537677,99	2230165,24
18	537678,23	2230165,86
19	537705,96	2230156,83
20	537711,65	2230175,71

**Описание границ выявленного объекта культурного наследия
«Западная сторона монастырского каре», 1810-1812 г.**

Границы объекта культурного наследия совпадают с кадастровыми границами здания по адресу: Ленинградская область, Приозерский район, п/о Владимировка, о. Коневец, лит В

4. Границы территории выявленного объекта культурного наследия «Обелиск в память посещения Коневского Монастыря Августейшими особами и Владыкой Никанором», 1844 г. по адресу: Ленинградская область, Приозерский район, п/о Владимировка, о. Коневец, лит. Г



Масштаб 1:200

Условные обозначения:

- Граница объекта культурного наследия
- Номер характерной точки (см. таблицу)

Координаты характерных (поворотных) точек границ выявленного объекта культурного наследия «Обелиск в память посещения Коневского Монастыря Августейшими особами и Владыкой Никанором», 1844г.

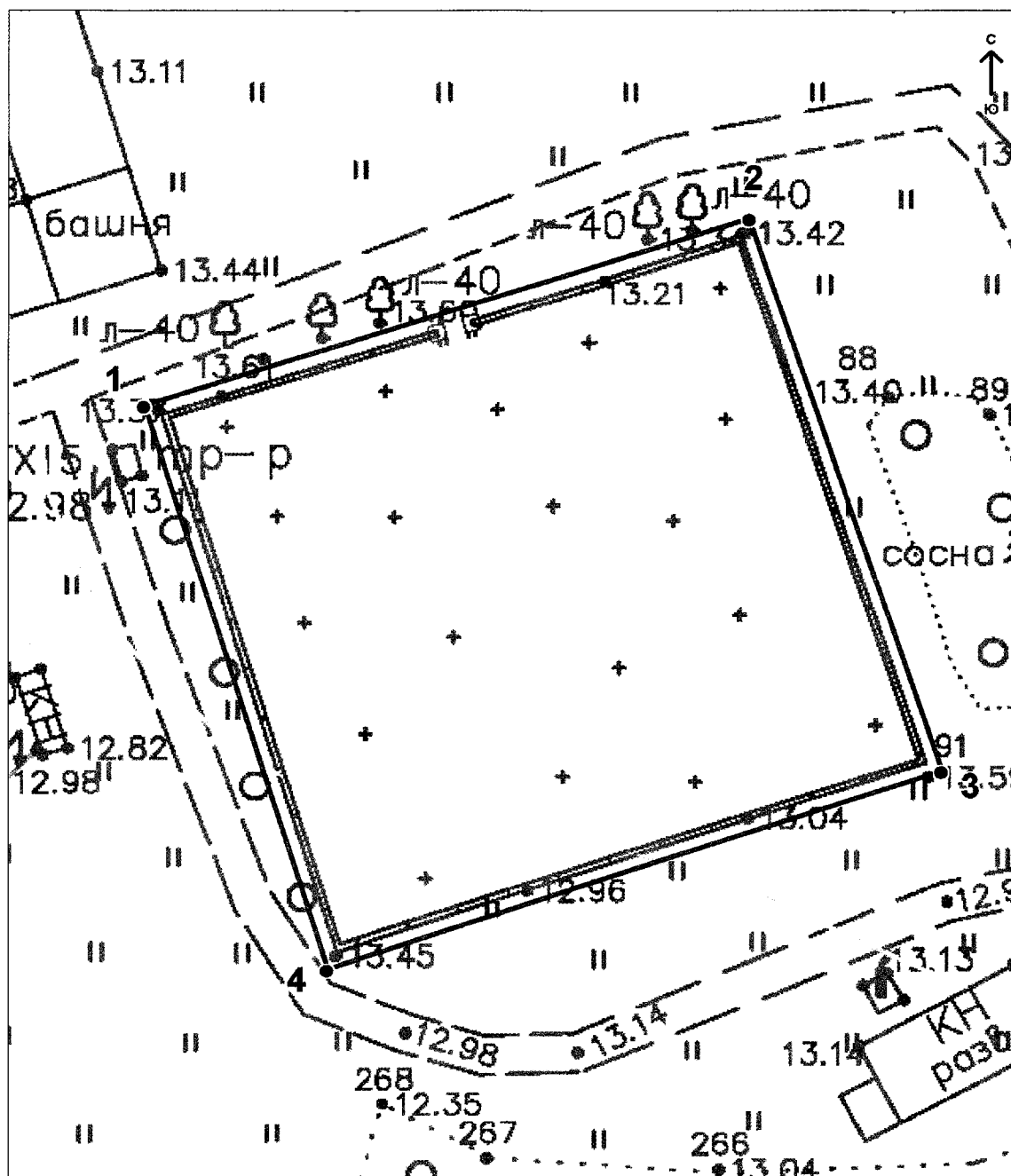
Координаты характерных (поворотных) точек в местной системе координат 1947г.
(X - север, Y — восток):

№	X(метры)	Y(метры)
1	537678,60	2230194,41
2	537680,09	2230193,93
3	537680,63	2230195,62
4	537679,15	2230196,10

Описание границ выявленного объекта культурного наследия «Обелиск в память посещения Коневского Монастыря Августейшими особами и Владыкой Никанором», 1844г.

Граница объекта культурного наследия проходит по периметру обелиска и образует прямоугольник 1,68 м x 1,56 м.

5. Границы территории выявленного объекта культурного наследия «Ограда монастырского кладбища», 1844 г. по адресу: Ленинградская область, Приозерский район, п/о Владимировка, о. Коневец, лит. Г1



Масштаб 1:500

Условные обозначения:

- Граница объекта культурного наследия
- Номер характерной точки (см. таблицу)

Координаты характерных (поворотных) точек границ выявленного объекта культурного наследия «Ограда монастырского кладбища», 1844г.

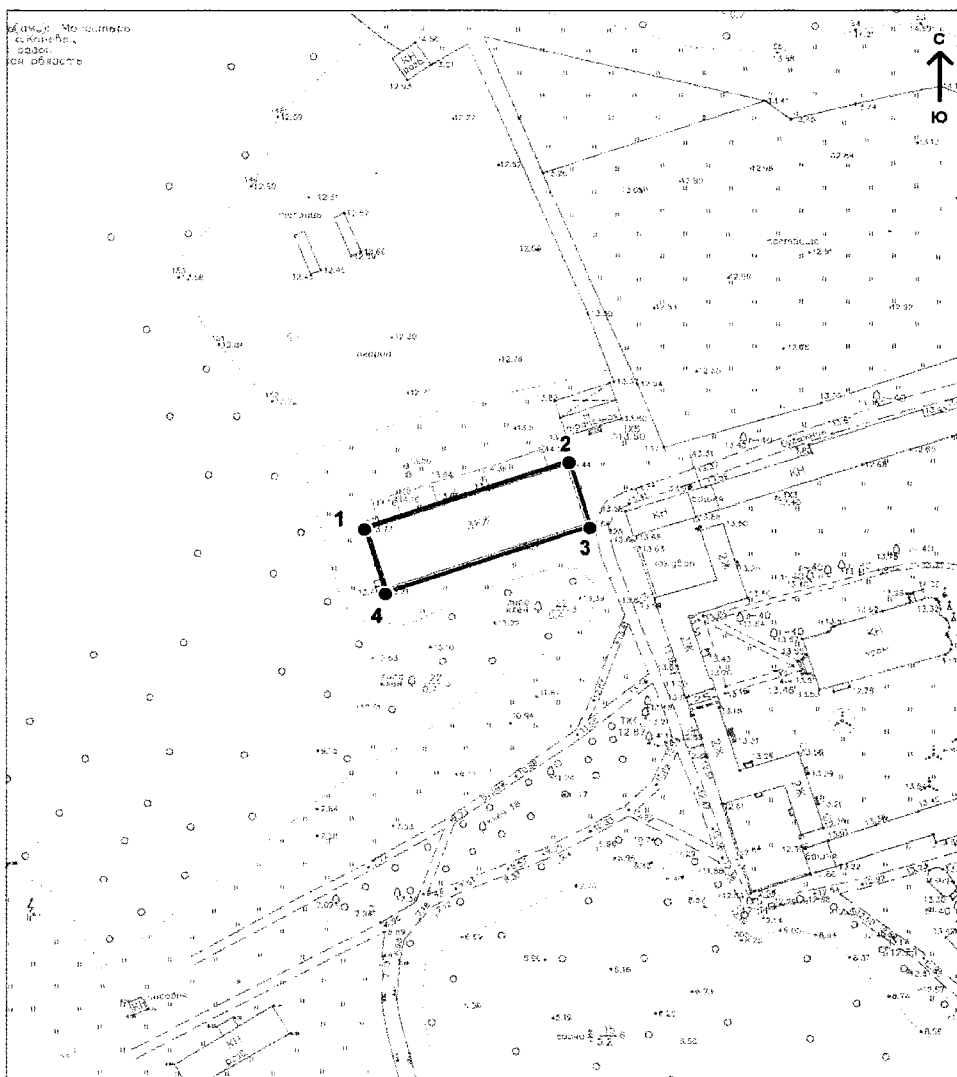
Координаты характерных (поворотных) точек в местной системе координат 1947г.
(X - север, Y — восток):

№	X(метры)	Y(метры)
1	537643,50	2230307,11
2	537657,90	2230352,45
3	537615,36	2230366,85
4	537600,12	2230320,80

Описание границ выявленного объекта культурного наследия «Ограда монастырского кладбища», 1844г.

Граница проходит на расстоянии один метр от ограды по периметру кладбища:
от точки 1 вдоль северной ограды и ворот к точке 2 (47,5м.);
от точки 2 к точке 3 (45м.) вдоль восточной ограды;
от точки 3 к точке 4 (48м.) вдоль южной ограды;
от точки 4 к точке 1 (45м.) вдоль западной ограды.

6. Границы территории выявленного объекта культурного наследия «Белая гостиница», 1866-1875 гг. по адресу: Ленинградская область, Приозерский район, п/о Владимировка, о. Коневец, лит. Д



Масштаб 1:2000

Условные обозначения:

- Граница объекта культурного наследия
- Номер характерной точки (см. таблицу)

Координаты характерных (поворотных) точек границ выявленного объект культурного наследия «Белая гостиница», 1866-1875 гг.

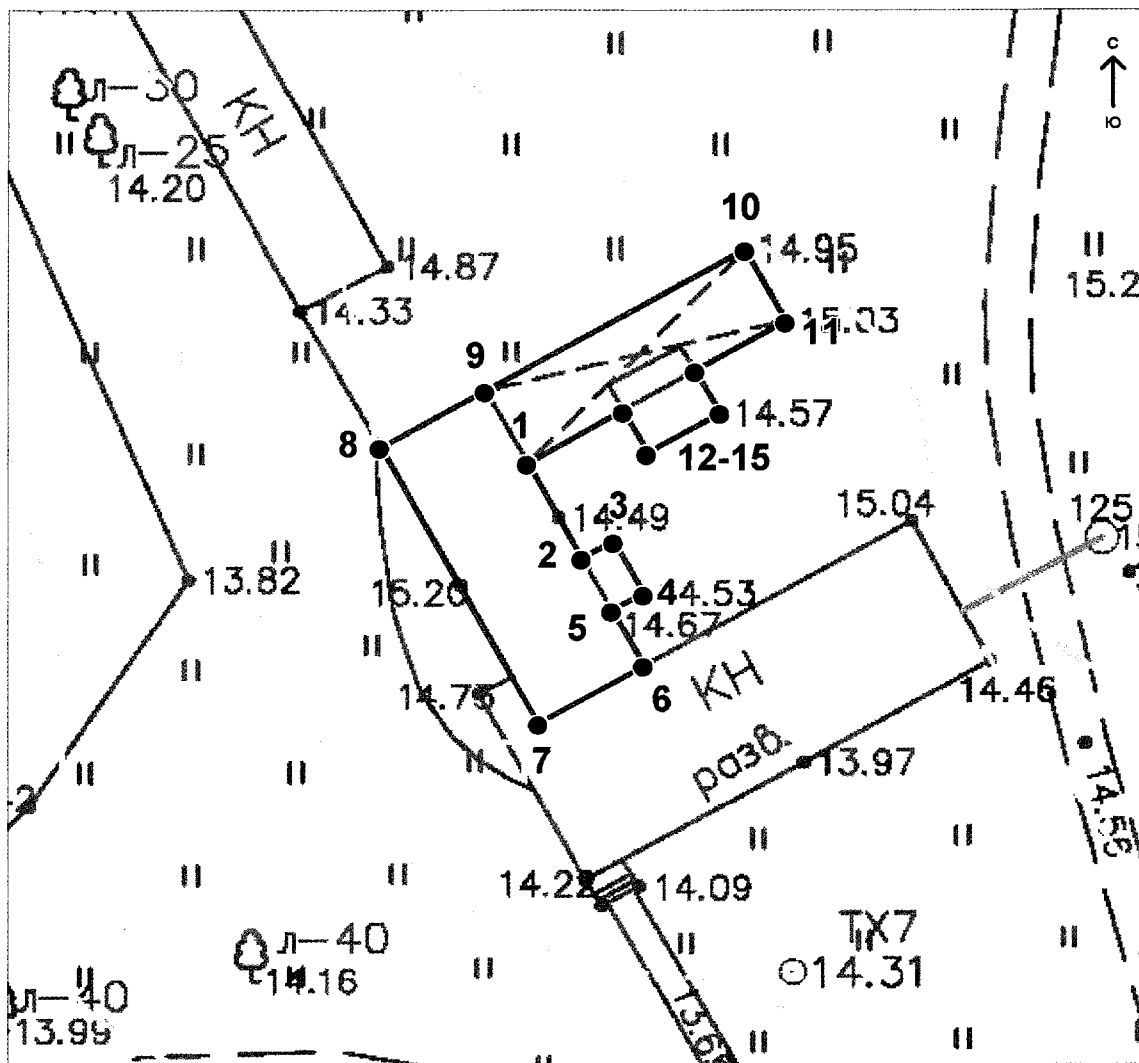
Координаты характерных (поворотных) точек в местной системе координат 1947г.
(X - север, Y — восток):

№	X(метры)	Y(метры)
1	537727,96	2230068,91
2	537748,31	2230130,96
3	537728,18	2230137,41
4	537707,94	2230075,36

Описание границ выявленного объект культурного наследия «Белая гостиница», 1866-1875 гг.

Границы объекта культурного наследия совпадают с кадастровыми границами здания по адресу: Ленинградская область, Приозерский район, п/о Владимировка, о. Коневец, лит Д.

7. Границы территории выявленного объекта культурного наследия «Каретник», 2-я пол. XIX в. по адресу: Ленинградская область, Приозерский район, п/о Владимировка, о. Коневец, лит. Ж



Масштаб 1:500

Условные обозначения:

- Граница объекта культурного наследия
- Номер характерной точки (см. таблицу)

Координаты характерных (поворотных) точек границ выявленного объекта культурного наследия «Каретник», 2-я пол. XIX в.

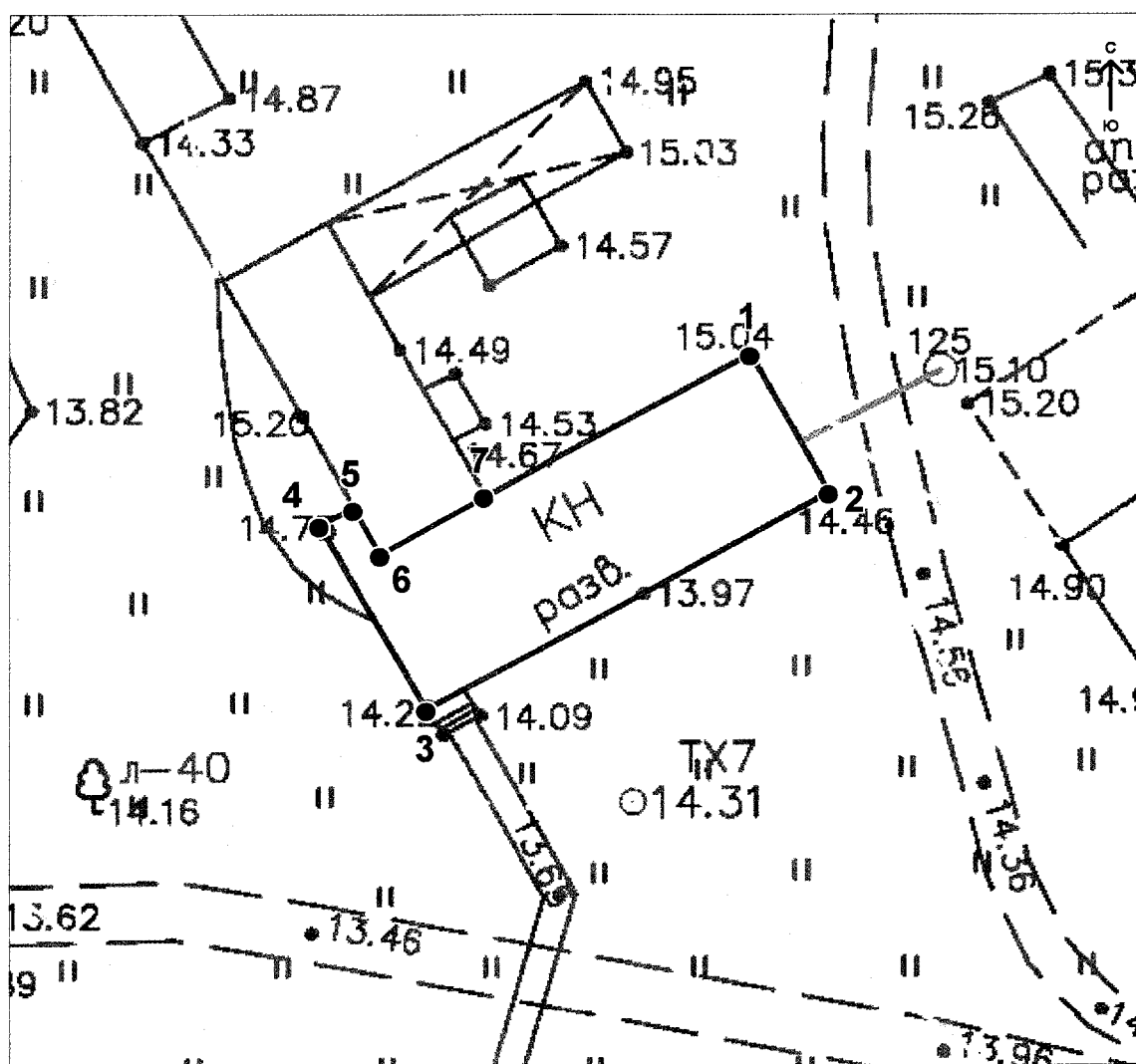
Координаты характерных (поворотных) точек в местной системе координат 1947г.
(X - север, Y — восток):

№	X(метры)	Y(метры)
1	537818,99	2230300,25
2	537812,61	2230303,84
3	537813,68	2230306,00
4	537810,18	2230307,99
5	537809,06	2230305,87
6	537805,20	2230308,02
7	537801,25	2230300,94
8	537820,09	2230290,44
9	537824,01	2230297,42
10	537833,73	2230314,72
11	537828,84	2230317,43
12	537825,38	2230311,39
13	537822,43	2230313,10
14	537819,74	2230308,25
15	537822,64	2230306,61

Описание границ выявленного объекта культурного наследия «Каретник», 2-я пол. XIX в.

Границы объекта культурного наследия совпадают с кадастровыми границами здания по адресу: Ленинградская область, Приозерский район, п/о Владимировка, о. Коневец, лит Ж.

8. Границы территории выявленного объекта культурного наследия «Работный дом белый», 2-я пол. XIX в. по адресу: Ленинградская область, Приозерский район, п/о Владимировка, о. Коневец, лит. Кр



Масштаб 1:500

Условные обозначения:

- Граница объекта культурного наследия
- Номер характерной точки (см. таблицу)

Координаты характерных (поворотных) точек границ выявленного объекта культурного наследия «Работный дом белый», 2-я пол. XIX в.

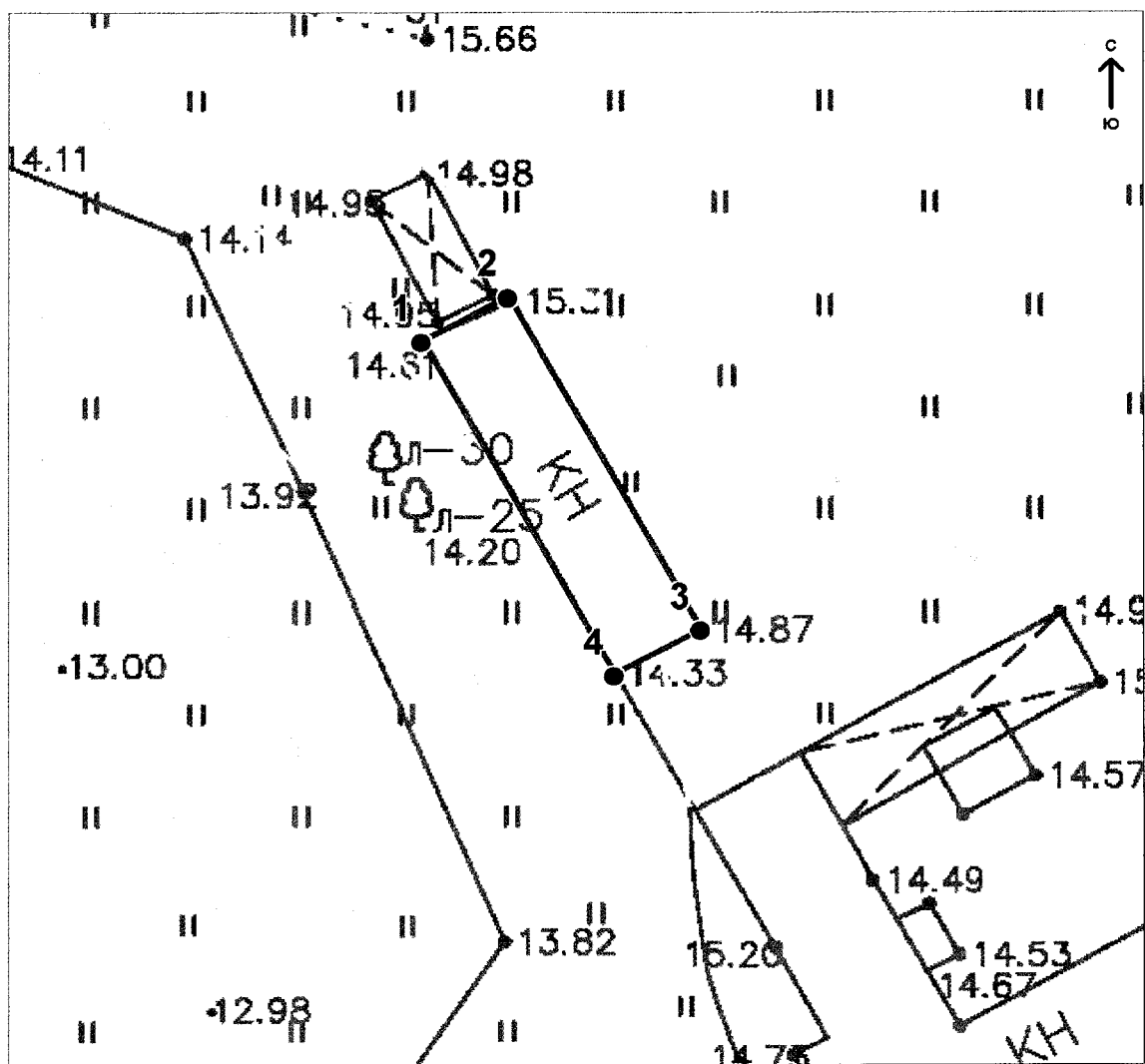
Координаты характерных (поворотных) точек в местной системе координат 1947г.
(X - север, Y — восток):

№	X(метры)	Y(метры)
1	537815,06	2230325,77
2	537805,46	2230330,98
3	537790,58	2230304,06
4	537803,25	2230296,93
5	537804,40	2230299,20
6	537801,25	2230300,94
7	537805,20	2230308,02

Описание границ выявленного объекта культурного наследия «Работный дом белый», 2-я пол. XIX в.

Границы объекта культурного наследия совпадают с кадастровыми границами здания по адресу: Ленинградская область, Приозерский район, п/о Владимировка, о. Коневец, лит Кр.

9. Границы территории выявленного объекта культурного наследия «Скотный двор», 2-я пол. XIX в. по адресу: Ленинградская область, Приозерский район, п/о Владимировка, о. Коневец, лит. Ир



Масштаб 1:500

Условные обозначения:

- Граница объекта культурного наследия
- Номер характерной точки (см. таблицу)

Координаты характерных (поворотных) точек границ выявленного объекта культурного наследия «Скотный двор», 2-я пол. XIX в.

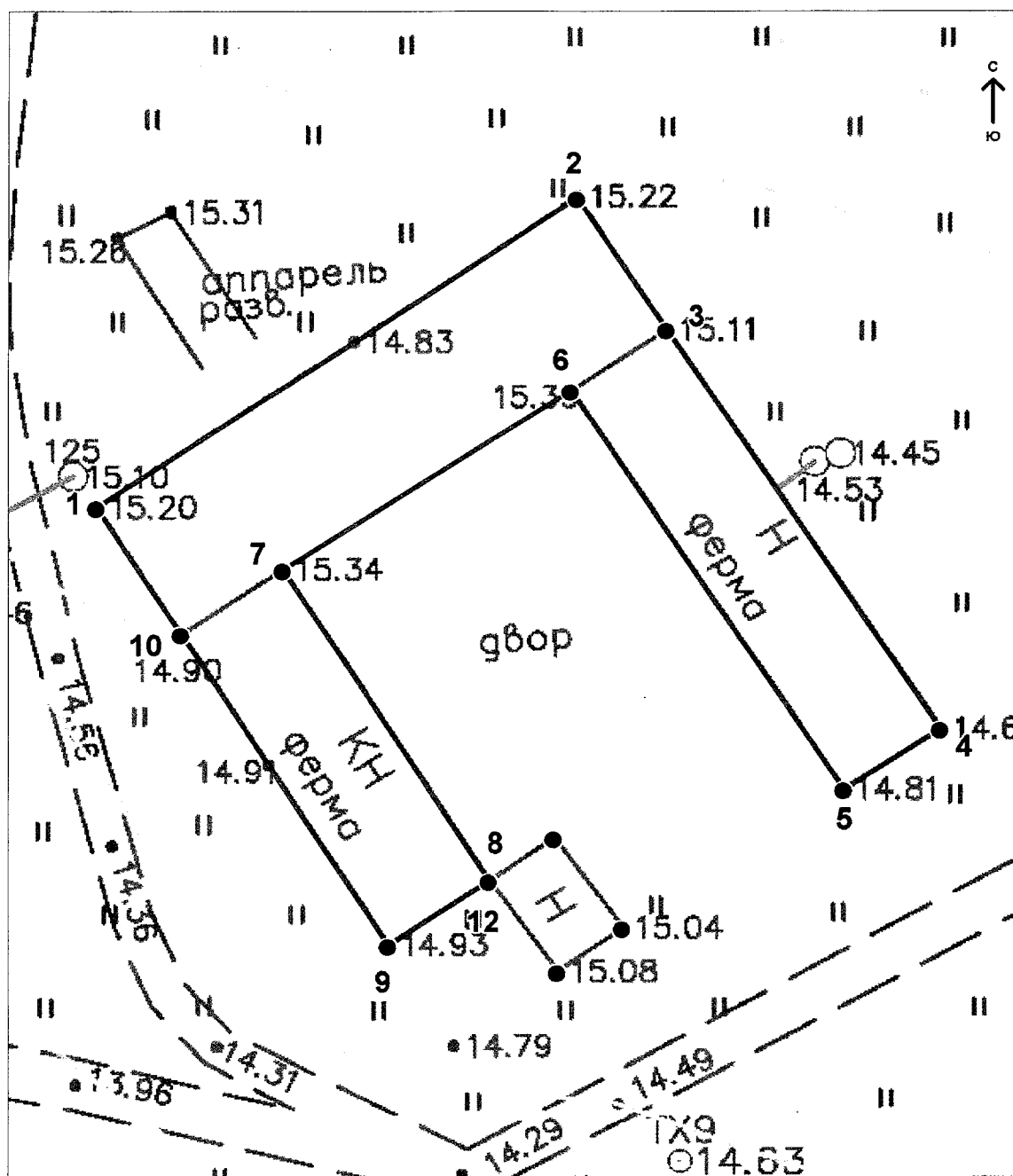
Координаты характерных (поворотных) точек в местной системе координат 1947г.
(X - север, Y — восток):

№	X(метры)	Y(метры)
1	537852,41	2230272,23
2	537855,44	2230277,97
3	537832,57	2230290,83
4	537829,51	2230285,07

Описание границ выявленного объекта культурного наследия «Скотный двор», 2-я пол. XIX в.

Границы объекта культурного наследия совпадают с кадастровыми границами здания по адресу: Ленинградская область, Приозерский район, п/о Владимировка, о. Коневец, лит Ир.

10. Границы территории выявленного объекта культурного наследия «Ферма», 2-я пол. XIX в. по адресу: Ленинградская область, Приозерский район, п/о Владимировка, о. Коневец, лит. Л, Лр, ААр



Масштаб 1:500

Условные обозначения:

- Граница объекта культурного наследия
- Номер характерной точки (см. таблицу)

Координаты характерных (поворотных) точек границ выявленного объекта культурного наследия «Ферма», 2-я пол. XIX в.

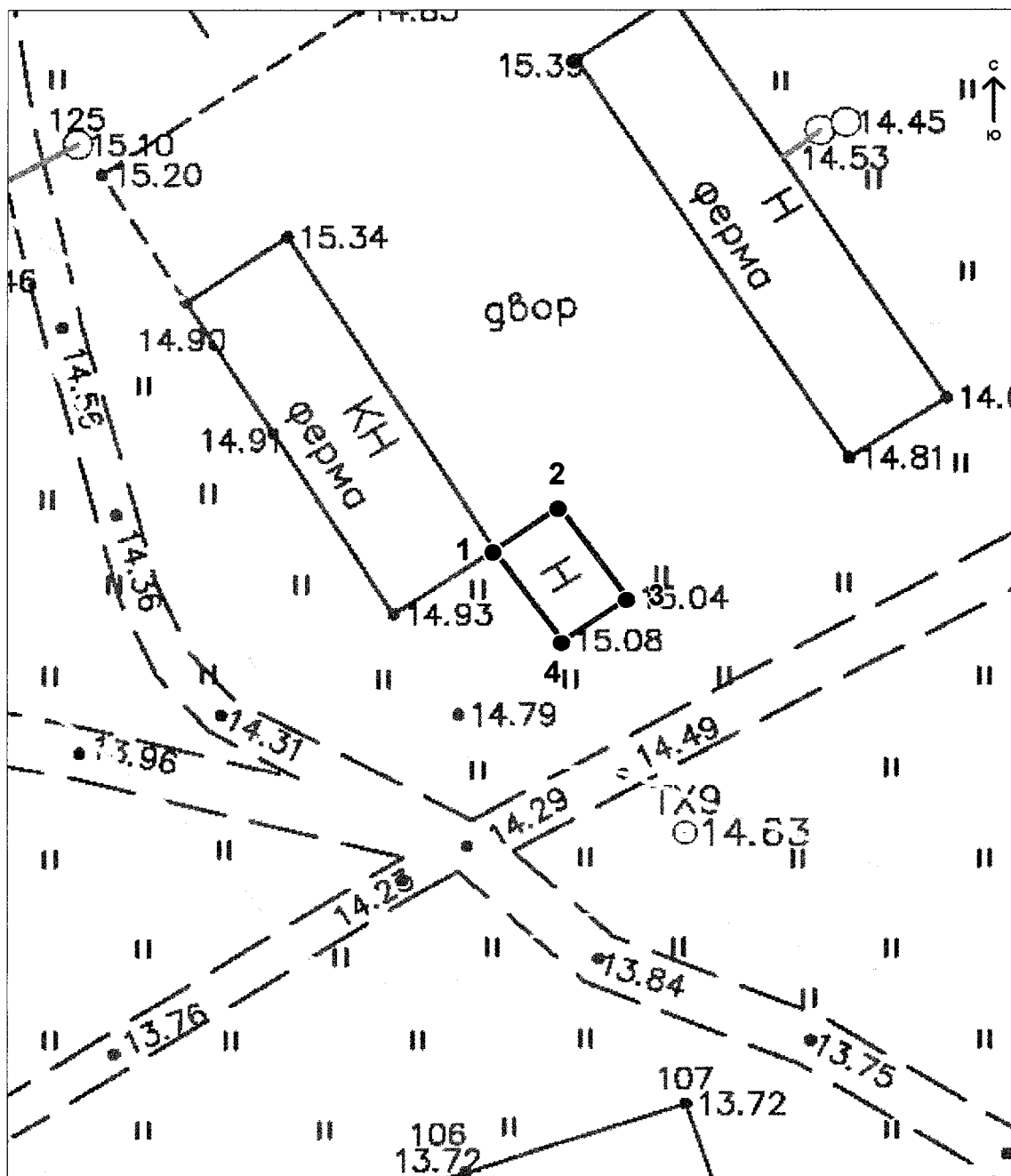
Координаты характерных (поворотных) точек в местной системе координат 1947г.
(X - север, Y — восток):

№	X(метры)	Y(метры)
1	537811,52	2230340,21
2	537835,33	2230376,25
3	537825,22	2230382,96
4	537794,32	2230403,42
5	537789,67	2230396,17
6	537820,48	2230375,76
7	537806,73	2230354,12
8	537782,67	2230369,63
9	537777,67	2230362,05
10	537801,74	2230346,54

Описание границ выявленного объекта культурного наследия «Ферма», 2-я пол. XIX в.

Границы объекта культурного наследия совпадают с кадастровыми границами здания по адресу: Ленинградская область, Приозерский район, п/о Владимировка, о. Коневец, лит. Л, Лр, ААр.

**11. Границы территории выявленного объекта культурного наследия
«Жилой дом для работников фермы», 2-я пол. XIX в. по адресу:
Ленинградская область, Приозерский район, п/о Владимировка,
о. Коневец, лит. М**



Масштаб 1:500

Условные обозначения:

- Граница объекта культурного наследия
- Номер характерной точки (см. таблицу)

Координаты характерных (поворотных) точек границ выявленного объекта культурного наследия «Жилой дом для работников фермы», 2-я пол. XIX в.

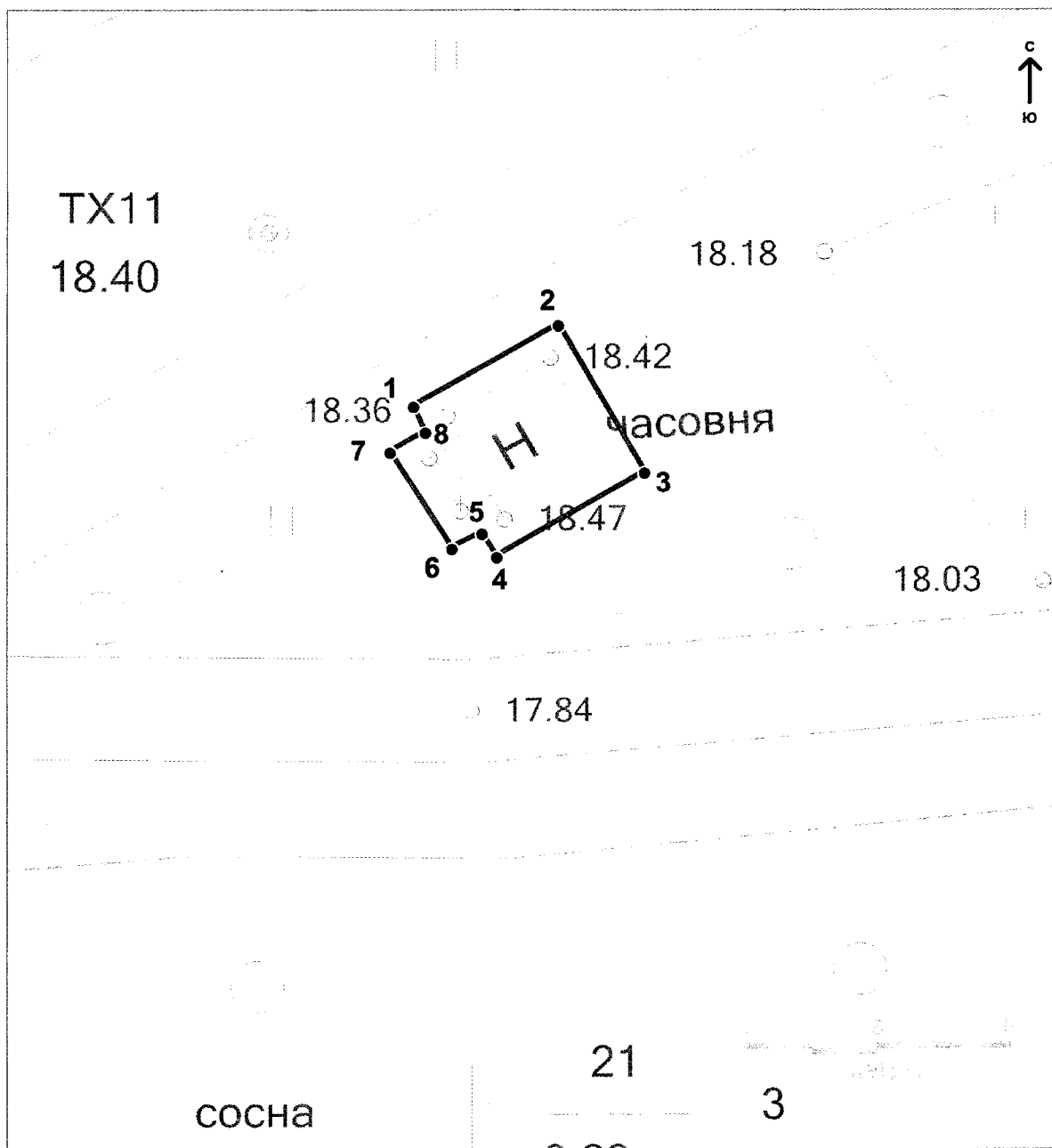
Координаты характерных (поворотных) точек в местной системе координат 1947г.
(X - север, Y — восток):

№	X(метры)	Y(метры)
1	537782,67	2230369,63
2	537786,00	2230374,52
3	537778,95	2230379,66
4	537775,62	2230374,77

Описание границ выявленного объекта культурного наследия «Жилой дом для работников фермы», 2-я пол. XIX в.

Границы объекта культурного наследия совпадают с кадастровыми границами здания по адресу: Ленинградская область, Приозерский район, п/о Владимировка, о. Коневец, лит М.

12. Границы территории выявленного объекта культурного наследия «Часовня Успения Божией Матери», 1899 г. по адресу: Ленинградская область, Приозерский район, п/о Владимировка, о. Коневец, лит. Н



Масштаб 1:500

Условные обозначения:

- Граница объекта культурного наследия
- Номер характерной точки (см. таблицу)

Координаты характерных (поворотных) точек границ выявленного объекта культурного наследия «Часовня Успения Божией Матери», 1899 г.

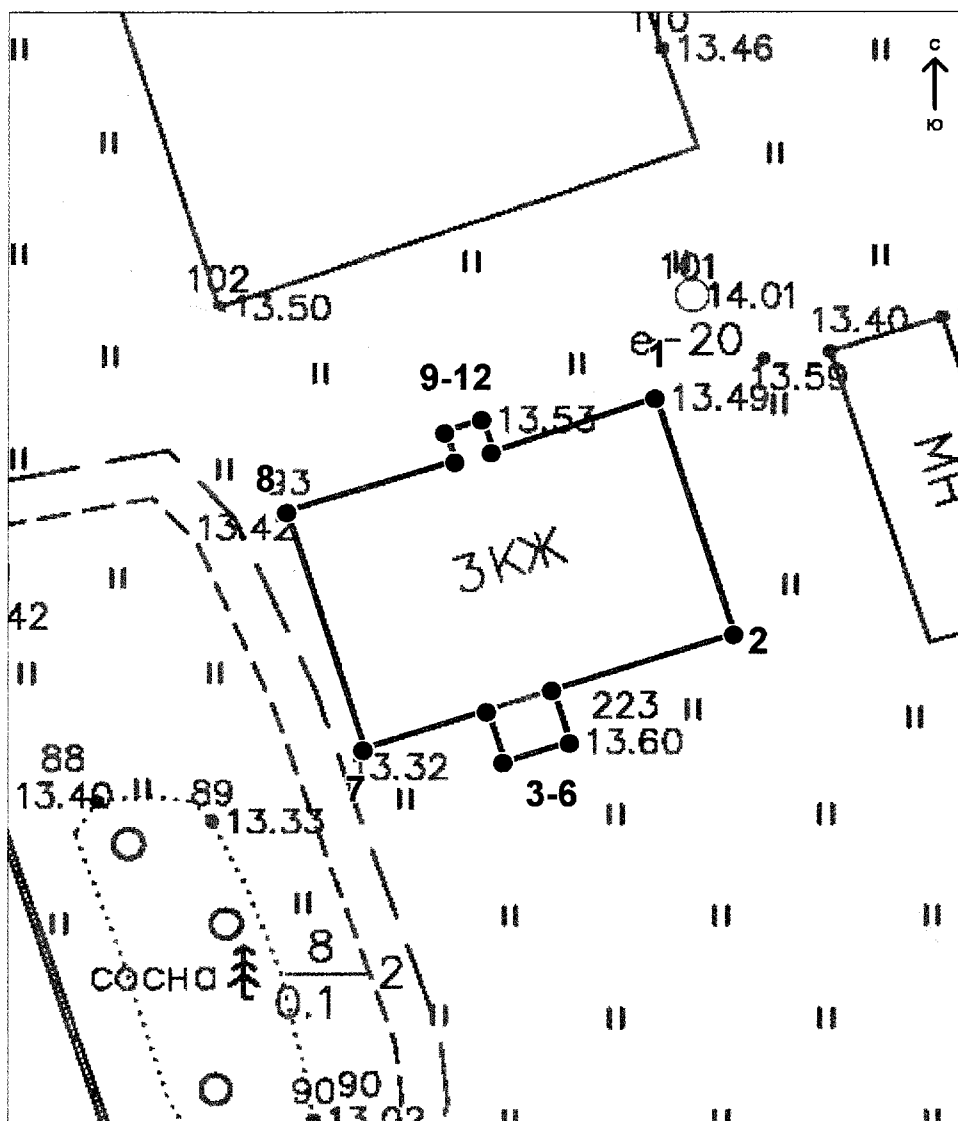
Координаты характерных (поворотных) точек в местной системе координат 1947г.
(X - север, Y — восток):

№	X(метры)	Y(метры)
1	537854,39	2230545,94
2	537857,50	2230551,39
3	537851,83	2230554,61
4	537848,61	2230549,05
5	537849,50	2230548,50
6	537848,94	2230547,38
7	537852,61	2230545,05
8	537853,39	2230546,38

Описание границ выявленного объекта культурного наследия «Часовня Успения Божией Матери», 1899 г.

Границы объекта культурного наследия совпадают с кадастровыми границами здания по адресу: Ленинградская область, Приозерский район, п/о Владимировка, о. Коневец, лит. Н.

13. Границы территории выявленного объекта культурного наследия «Здание бывших мастерских», 1874 г. по адресу: Ленинградская область, Приозерский район, п/о Владимировка, о. Коневец, лит. О



Масштаб 1:500

Условные обозначения:

- Граница объекта культурного наследия
- Номер характерной точки (см. таблицу)

Координаты характерных (поворотных) точек границ выявленного объекта культурного наследия «Здание бывших мастерских», 1874 г

Координаты характерных (поворотных) точек в местной системе координат 1947г.
(X - север, Y — восток):

№	X(метры)	Y(метры)
1	537671,78	2230400,07
2	537655,55	2230405,26
3	537651,76	2230393,21
4	537648,23	2230394,34
5	537646,88	2230389,99
6	537650,39	2230388,86
7	537647,80	2230380,63
8	537664,04	2230375,42
9	537667,49	2230386,67
10	537669,52	2230386,00
11	537670,31	2230388,52
12	537668,13	2230389,21

Описание границ выявленного объекта культурного наследия «Здание бывших мастерских», 1874 г.

Границы объекта культурного наследия совпадают с кадастровыми границами здания по адресу: Ленинградская область, Приозерский район, п/о Владимировка, о. Коневец, лит О.

**Координаты характерных (поворотных) точек
границ выявленного объекта культурного наследия «Красная гостиница»,
2-я пол. XIX в.**

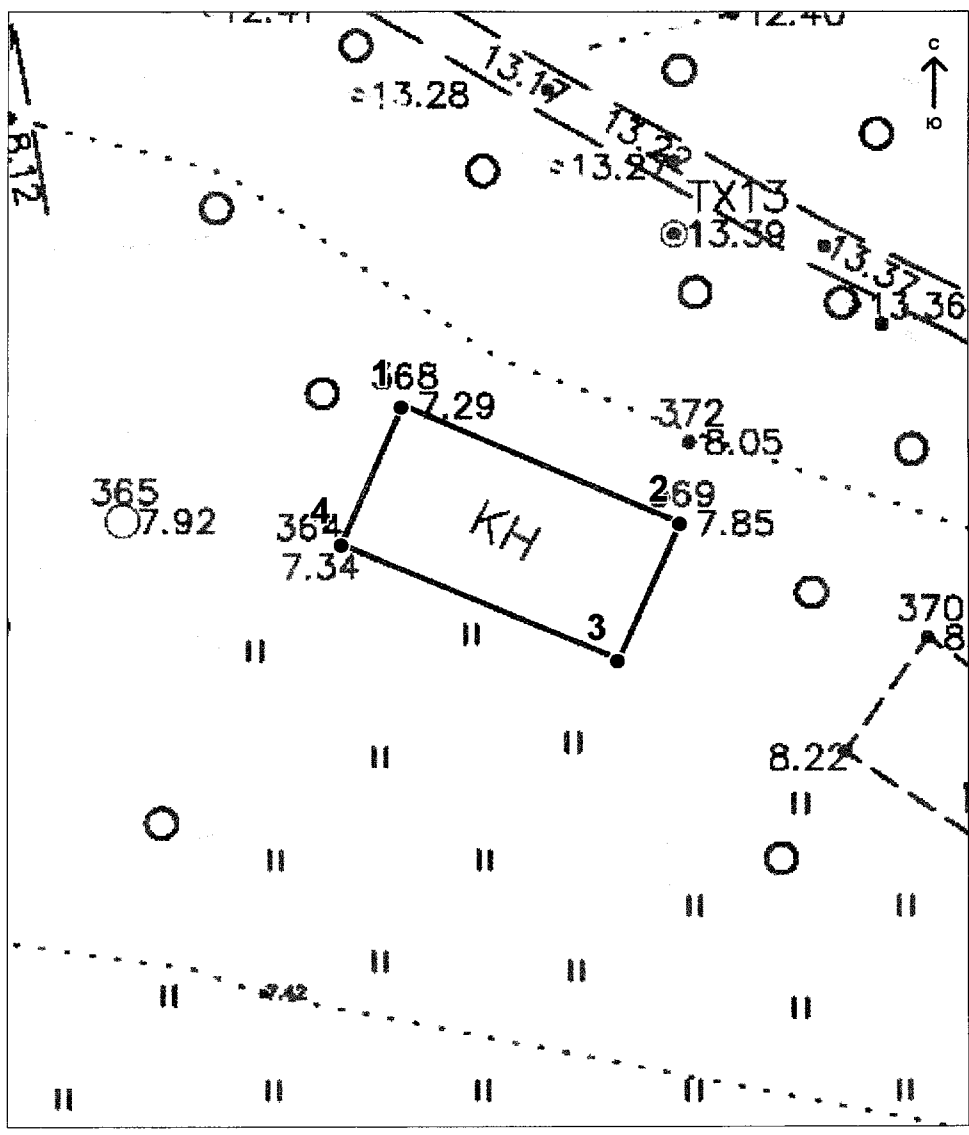
Координаты характерных (поворотных) точек в местной системе координат 1947г.
(X - север, Y — восток):

№	X(метры)	Y(метры)
1	537609,06	2230255,01
2	537579,78	2230280,09
3	537575,90	2230275,48
4	537574,62	2230276,49
5	537573,73	2230275,44
6	537574,96	2230274,36
7	537571,10	2230269,77
8	537584,44	2230258,30
9	537582,84	2230256,41
10	537585,18	2230254,40
11	537586,72	2230256,33
12	537600,21	2230244,75
13	537604,02	2230249,18
14	537605,17	2230248,20
15	537606,21	2230249,29
16	537605,06	2230250,38

**Описание границ выявленного объекта культурного наследия
«Красная гостиница», 2-я пол. XIX в.**

Границы объекта культурного наследия совпадают с кадастровыми границами здания по адресу: Ленинградская область, Приозерский район, п/о Владимировка, о. Коневец, лит. Р.

15. Границы территории выявленного объекта культурного наследия
 «Баня», 2-я пол. XIX в. по адресу: Ленинградская область, Приозерский район, п/о Владимировка, о. Коневец, лит. С



Масштаб 1:500

Условные обозначения:

- Граница объекта культурного наследия
- Номер характерной точки (см. таблицу)

Координаты характерных (поворотных) точек границ выявленного объекта культурного наследия «Баня», 2-я пол. XIX в.

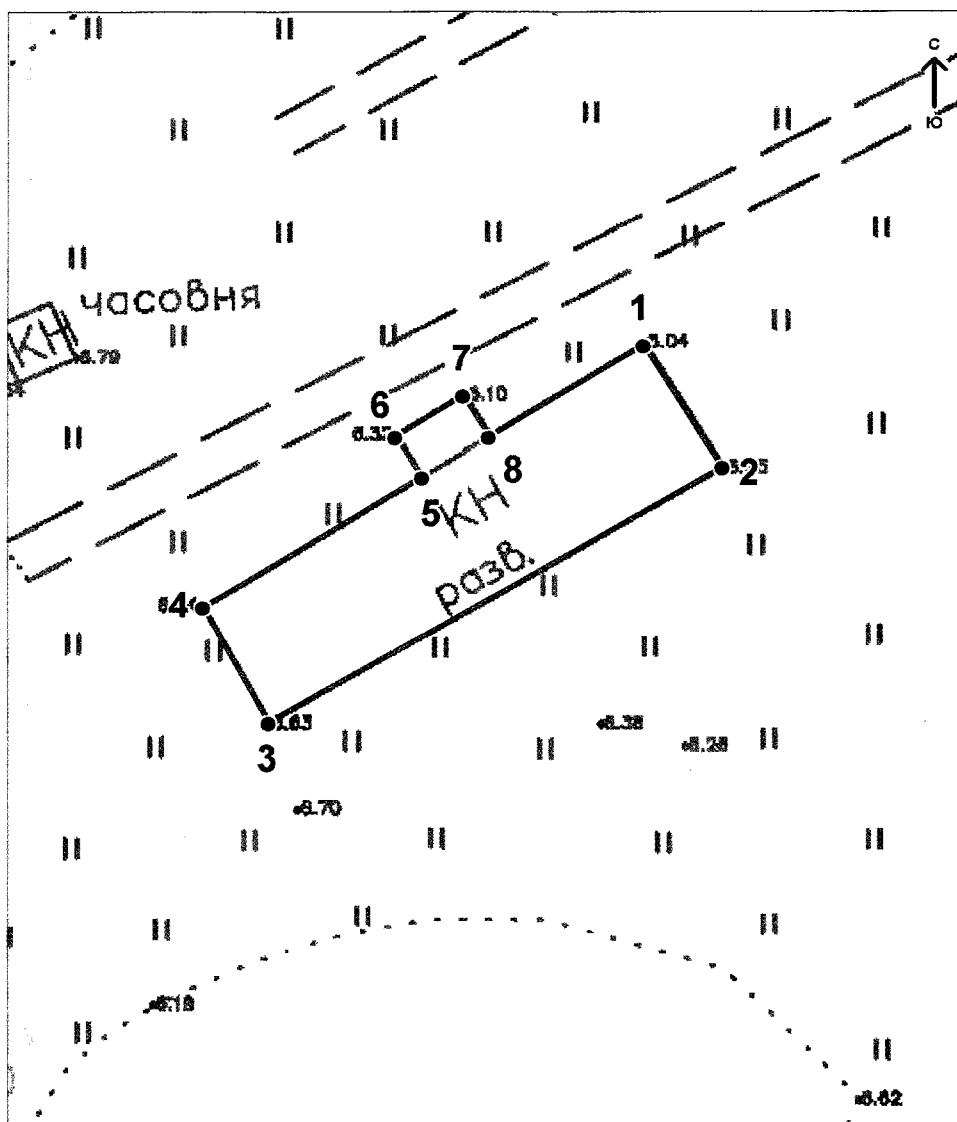
Координаты характерных (поворотных) точек в местной системе координат 1947г.
(X - север, Y — восток):

№	X(метры)	Y(метры)
1	537530,97	2230282,31
2	537523,00	2230300,83
3	537513,60	2230296,76
4	537521,56	2230278,25

Описание границ выявленного объекта культурного наследия «Баня», 2-я пол. XIX в.

Границы объекта культурного наследия совпадают с кадастровыми границами здания по адресу: Ленинградская область, Приозерский район, п/о Владимировка, о. Коневец, лит. С.

16. Границы территории выявленного объекта культурного наследия
 «Странноприимный дом», 1864 г. по адресу: Ленинградская область,
 Приозерский район, п/о Владимировка, о. Коневец, лит. Тр



Масштаб 1:500

Условные обозначения:

- Граница объекта культурного наследия
- Номер характерной точки (см. таблицу)

Координаты характерных (поворотных) точек границ выявленного объекта культурного наследия «Странноприимный дом», 1864г.

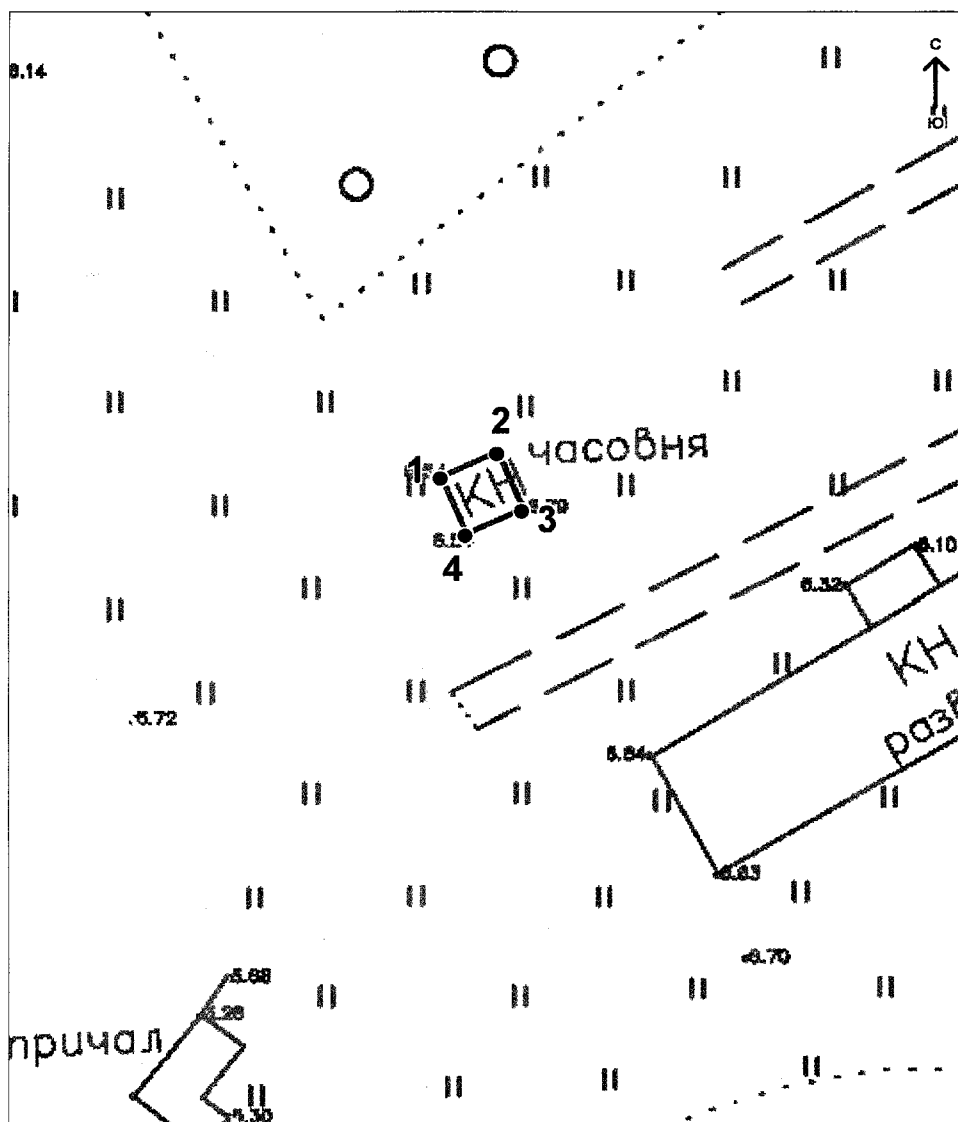
Координаты характерных (поворотных) точек в местной системе координат 1947г.
(X - север, Y — восток):

№	X(метры)	Y(метры)
1	537578,98	2230041,02
2	537570,57	2230046,18
3	537553,18	2230015,99
4	537561,13	2230011,63
5	537569,98	2230026,19
6	537572,77	2230024,48
7	537575,51	2230028,99
8	537572,72	2230030,70

Описание границ выявленного объекта культурного наследия «Странноприимный дом», 1864г.

Границы объекта культурного наследия совпадают с кадастровыми границами здания по адресу: Ленинградская область, Приозерский район, п/о Владимировка, о. Коневец, лит. Тр.

17. Границы территории выявленного объекта культурного наследия «Никольская часовня на пристани», 1815 г. по адресу: Ленинградская область, Приозерский район, п\о Владимировка, о. Коневец, лит. У



Масштаб 1:500

Условные обозначения:

- Граница объекта культурного наследия
- 1• Номер характерной точки (см. таблицу)

Координаты характерных (поворотных) точек границ выявленного объекта культурного наследия «Никольская часовня на пристани», 1815г.

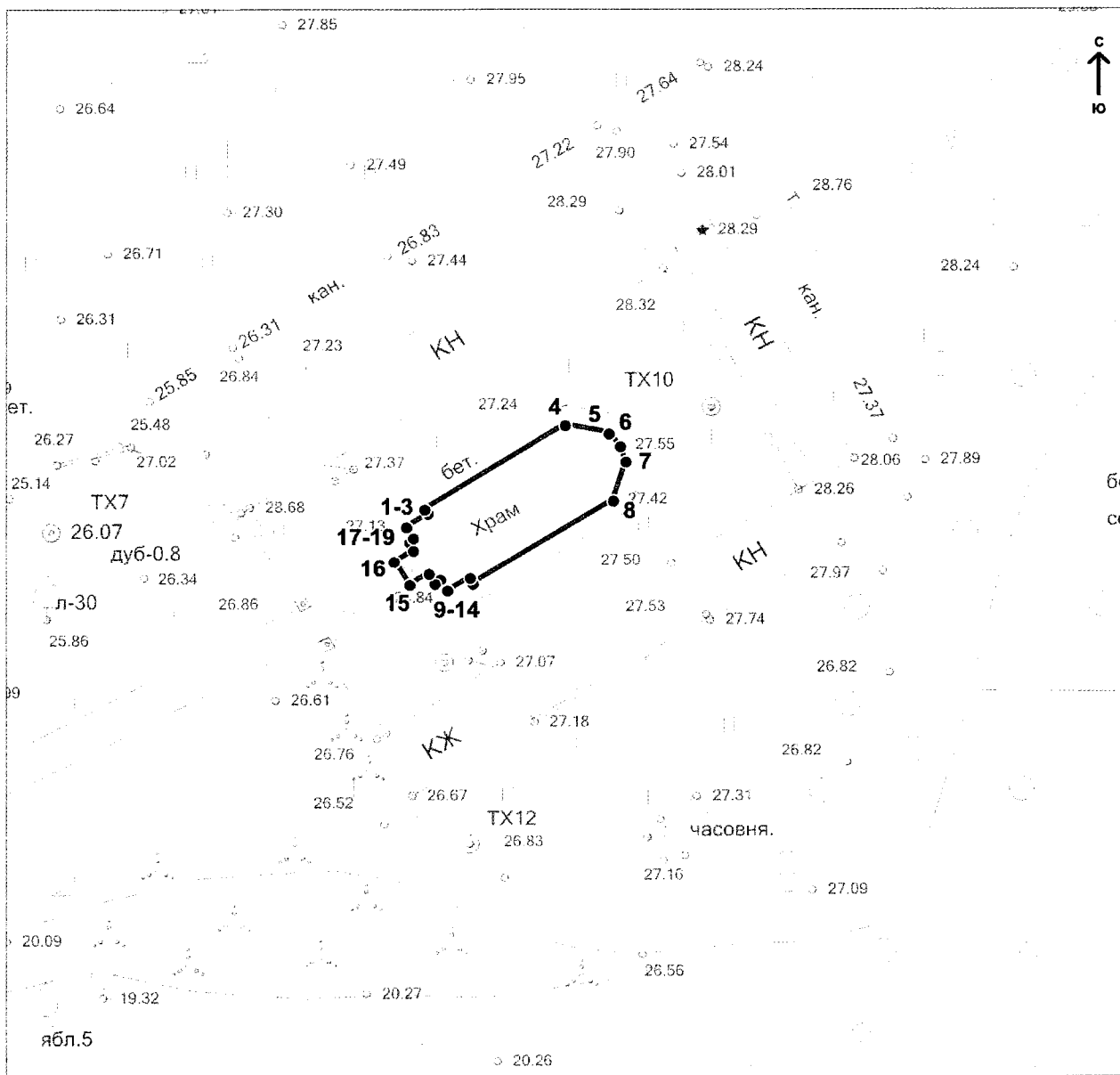
Координаты характерных (поворотных) точек в местной системе координат 1947г.
(X - север, Y — восток):

№	X(метры)	Y(метры)
1	537580,19	2229997,65
2	537581,86	2230001,44
3	537578,00	2230003,13
4	537576,33	2229999,33

Описание границ выявленного объекта культурного наследия «Никольская часовня на пристани», 1815г.

Границы объекта культурного наследия совпадают с кадастровыми границами здания по адресу: Ленинградская область, Приозерский район, п/о Владимировка, о. Коневец, лит. У.

**18. Границы территории выявленного объекта культурного наследия
«Церковь во имя иконы Казанской Богородицы (Казанский скит)»,
1794-1796 гг. по адресу: Ленинградская область, Приозерский район,
п/о Владимировка, о. Коневец, лит. Ф**



Масштаб 1:500

Условные обозначения:

- Граница объекта культурного наследия
- ¹ Номер характерной точки (см. таблицу)

Координаты характерных (поворотных) точек границ выявленного объекта культурного наследия «Церковь во имя иконы Казанской Богоматери (Казанский скит)», 1794-1796 гг.

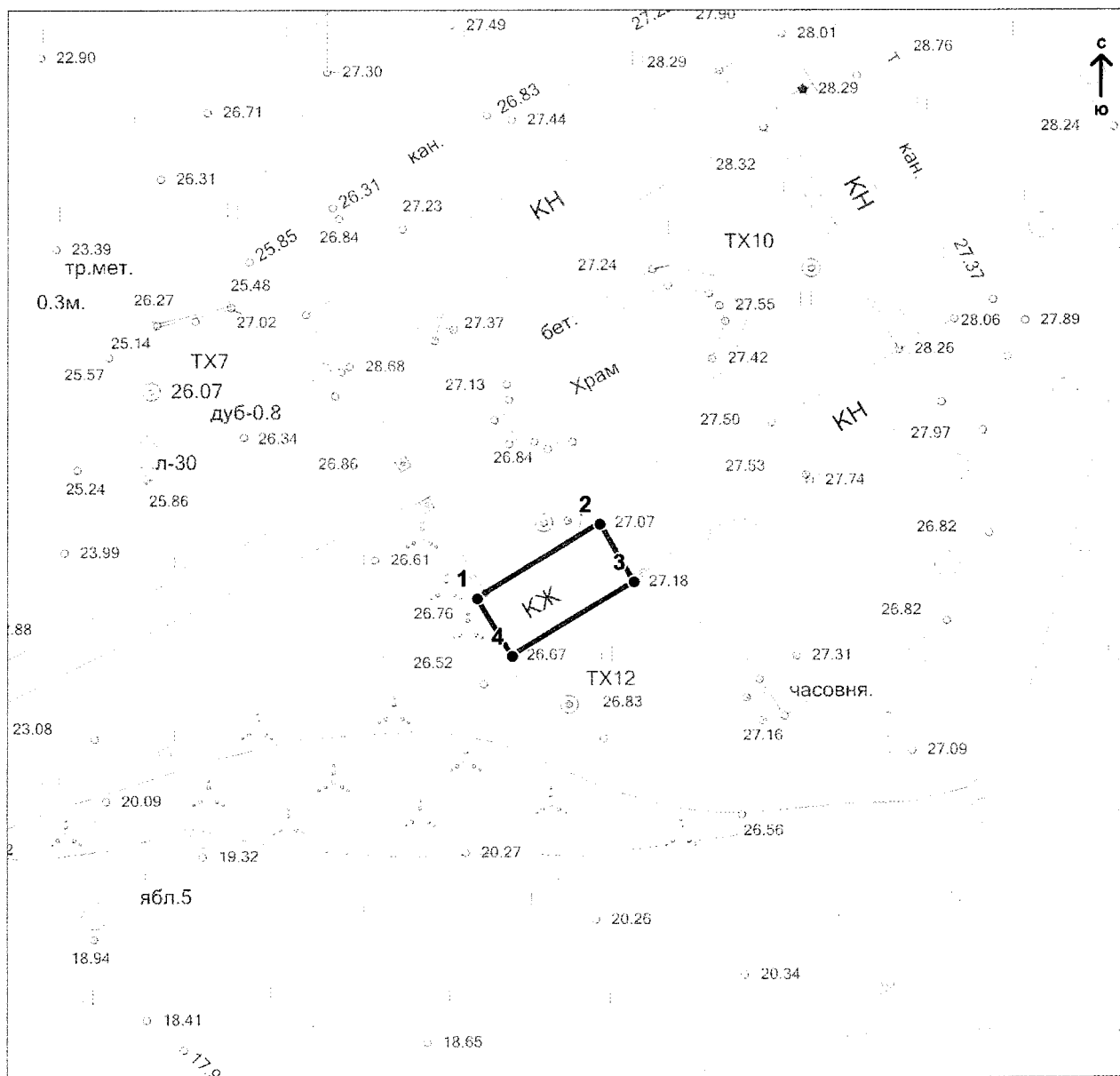
Координаты характерных (поворотных) точек в местной системе координат 1947г.
(X - север, Y — восток):

№	X(метры)	Y(метры)
1	538123,42	2230999,18
2	538124,44	2231000,89
3	538124,86	2231000,63
4	538131,52	2231011,60
5	538130,81	2231015,09
6	538129,81	2231015,91
7	538128,56	2231016,37
8	538125,49	2231015,35
9	538118,82	2231004,38
10	538119,24	2231004,12
11	538118,24	2231002,43
12	538119,18	2231001,87
13	538118,83	2231001,34
14	538119,58	2231000,90
15	538118,66	2230999,37
16	538120,55	2230998,21
17	538121,49	2230999,77
18	538122,19	2230999,36
19	538122,44	2230999,75

Описание границ выявленного объекта культурного наследия «Церковь во имя иконы Казанской Богоматери (Казанский скит)», 1794-1796 гг.

Границы объекта культурного наследия совпадают с кадастровыми границами здания по адресу: Ленинградская область, Приозерский район, п/о Владимировка, о. Коневец, лит. Ф.

**19. Границы территории выявленного объекта культурного наследия
«Корпус келейный южный (Казанский скит)», 1794-1796 гг.
по адресу: Ленинградская область, Приозерский район, п\о Владимировка,
о. Коневец, лит. X**



Масштаб 1:500

Условные обозначения:

- Граница объекта культурного наследия
- 1● Номер характерной точки (см. таблицу)

Координаты характерных (поворотных) точек границ выявленного объекта культурного наследия «Корпус келейный южный (Казанский скит)», 1794-1796 гг.

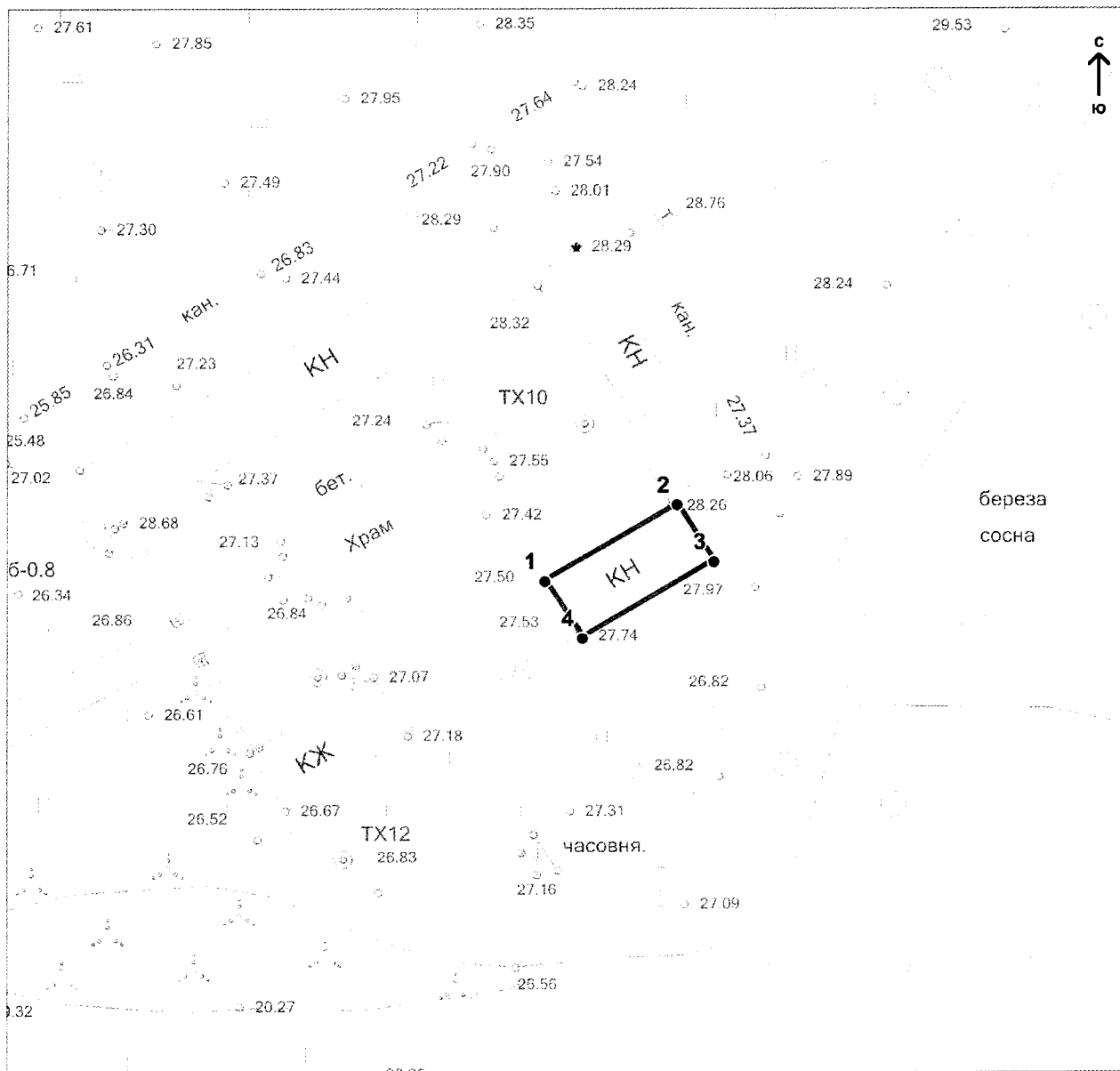
Координаты характерных (поворотных) точек в местной системе координат 1947г.
(X - север, Y — восток):

№	X(метры)	Y(метры)
1	538106,31	2230996,79
2	538112,37	2231006,50
3	538107,64	2231009,17
4	538101,66	2230999,56

Описание границ выявленного объекта культурного наследия «Корпус келейный южный (Казанский скит)», 1794-1796 гг.

Границы объекта культурного наследия совпадают с кадастровыми границами здания по адресу: Ленинградская область, Приозерский район, п/о Владимировка, о. Коневец, лит. X.

**20. Границы территории выявленного объекта культурного наследия
«Корпус братский (Казанский скит)», 1794-1796 гг. по адресу:
Ленинградская область, Приозерский район, п/о Владимировка,
о. Коневец, лит. Ц**



Масштаб 1:500

Условные обозначения:

- Граница объекта культурного наследия
- Номер характерной точки (см. таблицу)

Координаты характерных (поворотных) точек границ выявленного объекта культурного наследия «Корпус братский (Казанский скит)», 1794-1796 гг.

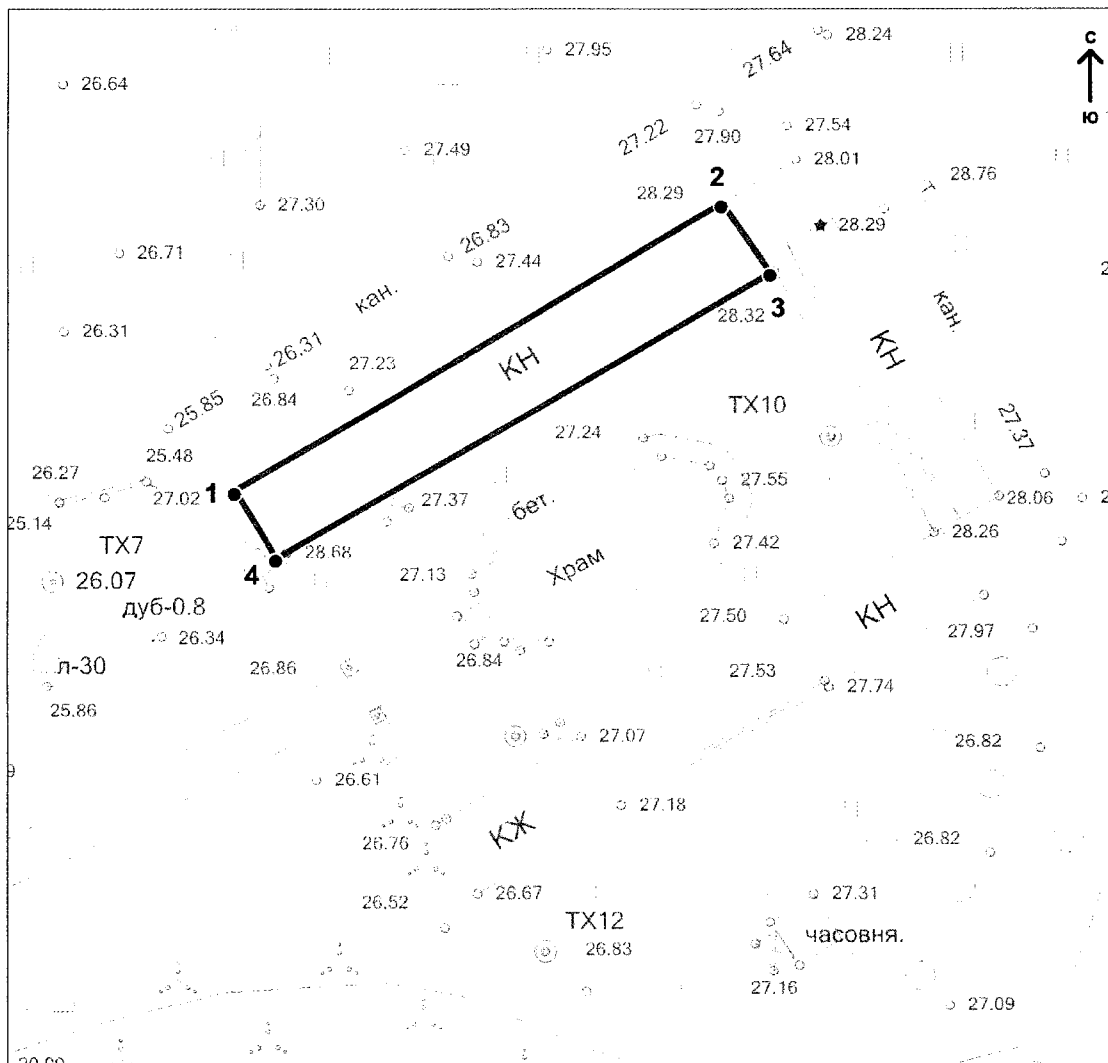
Координаты характерных (поворотных) точек в местной системе координат 1947г.
(X - север, Y — восток):

№	X(метры)	Y(метры)
1	538120,34	2231019,99
2	538126,45	2231030,44
3	538121,95	2231033,27
4	538115,74	2231022,98

Описание границ выявленного объекта культурного наследия «Корпус братский (Казанский скит)», 1794-1796 гг.

Границы объекта культурного наследия совпадают с кадастровыми границами здания по адресу: Ленинградская область, Приозерский район, п/о Владимировка, о. Коневец, лит. Ц.

21. Границы территории выявленного объекта культурного наследия «Корпус юго-западный, корпус северо-западный, корпус братский (Казанский скит)», 1794-1796 гг. по адресу: Ленинградская область, Приозерский район, п\о Владимировка, о. Коневец, лит. Чр



Масштаб 1:500

Условные обозначения:

- Граница объекта культурного наследия
- Номер характерной точки (см. таблицу)

Координаты характерных (поворотных) точек границ выявленного объекта культурного наследия «Корпус юго-западный, корпус северо-западный, корпус братский (Казанский скит)», 1794-1796 гг.

Координаты характерных (поворотных) точек в местной системе координат 1947г.
(X - север, Y — восток):

№	X(метры)	Y(метры)
1	538129,09	2230983,42
2	538148,66	2231015,89
3	538143,89	2231019,10
4	538124,45	2230986,18

Описание границ выявленного объекта культурного наследия «Корпус юго-западный, корпус северо-западный, корпус братский (Казанский скит)», 1794-1796 гг.

Границы объекта культурного наследия совпадают с кадастровыми границами здания по адресу: Ленинградская область, Приозерский район, п/о Владимировка, о. Коневец, лит. Чр.

22. Границы территории выявленного объекта культурного наследия «Церковь во имя иконы Коневской Богоматери (Коневский скит)», 1874-1876 гг., 2-я пол. XIX в. по адресу: Ленинградская область, Приозерский район, п\о Владимировка, о. Коневец, лит. Щ



Масштаб 1:500

Условные обозначения:

- Граница объекта культурного наследия
- 1● Номер характерной точки (см. таблицу)

Координаты характерных (поворотных) точек границ выявленного объекта культурного наследия «Церковь во имя иконы Коневской Богоматери (Коневский скит)», 1874-1876 гг., 2-я пол. XIX в.

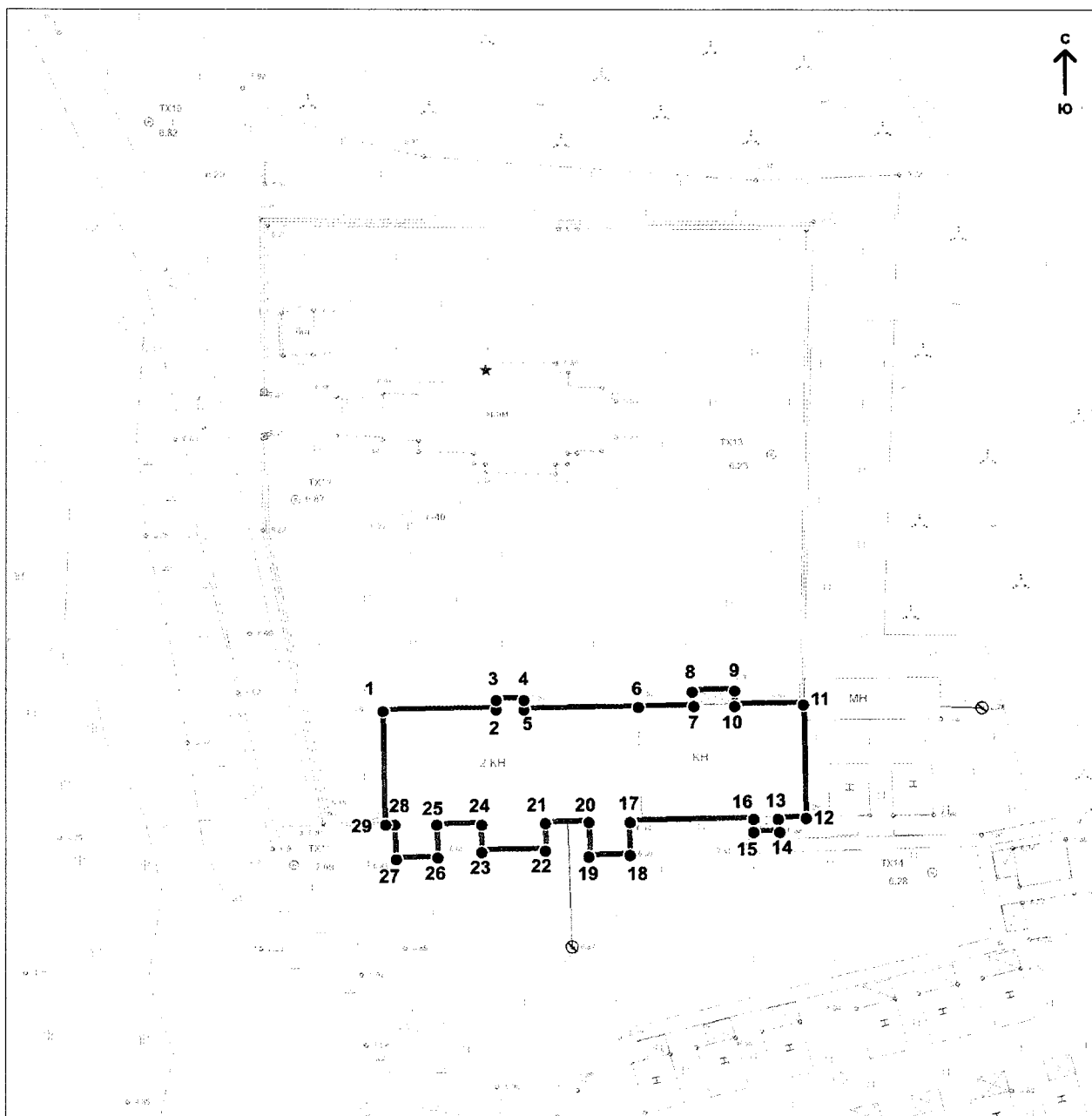
Координаты характерных (поворотных) точек в местной системе координат 1947г.
(X - север, Y — восток):

№	X(метры)	Y(метры)
1	536744,08	2231258,15
2	536744,02	2231261,70
3	536744,32	2231261,70
4	536744,30	2231264,46
5	536745,20	2231264,46
6	536745,16	2231268,69
7	536745,98	2231268,68
8	536745,98	2231269,58
9	536746,68	2231269,58
10	536746,68	2231274,96
11	536745,98	2231274,96
12	536745,96	2231275,89
13	536744,90	2231275,88
14	536744,89	2231276,61
15	536744,80	2231276,61
16	536744,76	2231278,48
17	536743,76	2231279,53
18	536740,91	2231279,54
19	536739,84	2231278,45
20	536739,86	2231276,58
21	536739,67	2231276,58
22	536739,67	2231275,86
23	536738,80	2231275,85
24	536738,79	2231274,92
25	536738,04	2231274,91
26	536738,09	2231269,53
27	536738,80	2231269,54
28	536738,82	2231268,66
29	536739,64	2231268,65
30	536739,76	2231264,43
31	536740,66	2231264,43
32	536740,69	2231261,68
33	536740,93	2231261,68
34	536741,01	2231258,17

Описание границ выявленного объекта культурного наследия «Церковь во имя иконы Коневской Богоматери (Коневский скит)», 1874-1876 гг., 2-я пол. XIX в.

Границы объекта культурного наследия совпадают с кадастровыми границами здания по адресу: Ленинградская область, Приозерский район, п/о Владимировка, о. Коневец, лит. Щ.

23. Границы территории выявленного объекта культурного наследия «Двухэтажные кельи (Коневский скит)», 1874-1876 гг. по адресу: Ленинградская область, Приозерский район, п/о Владимировка, о. Коневец, лит. Э



Масштаб 1:500

Условные обозначения:

- Граница объекта культурного наследия
- Номер характерной точки (см. таблицу)

Координаты характерных (поворотных) границ выявленного объекта культурного наследия «Двухэтажные кельи (Коневский скит)», 1874-1876 гг.

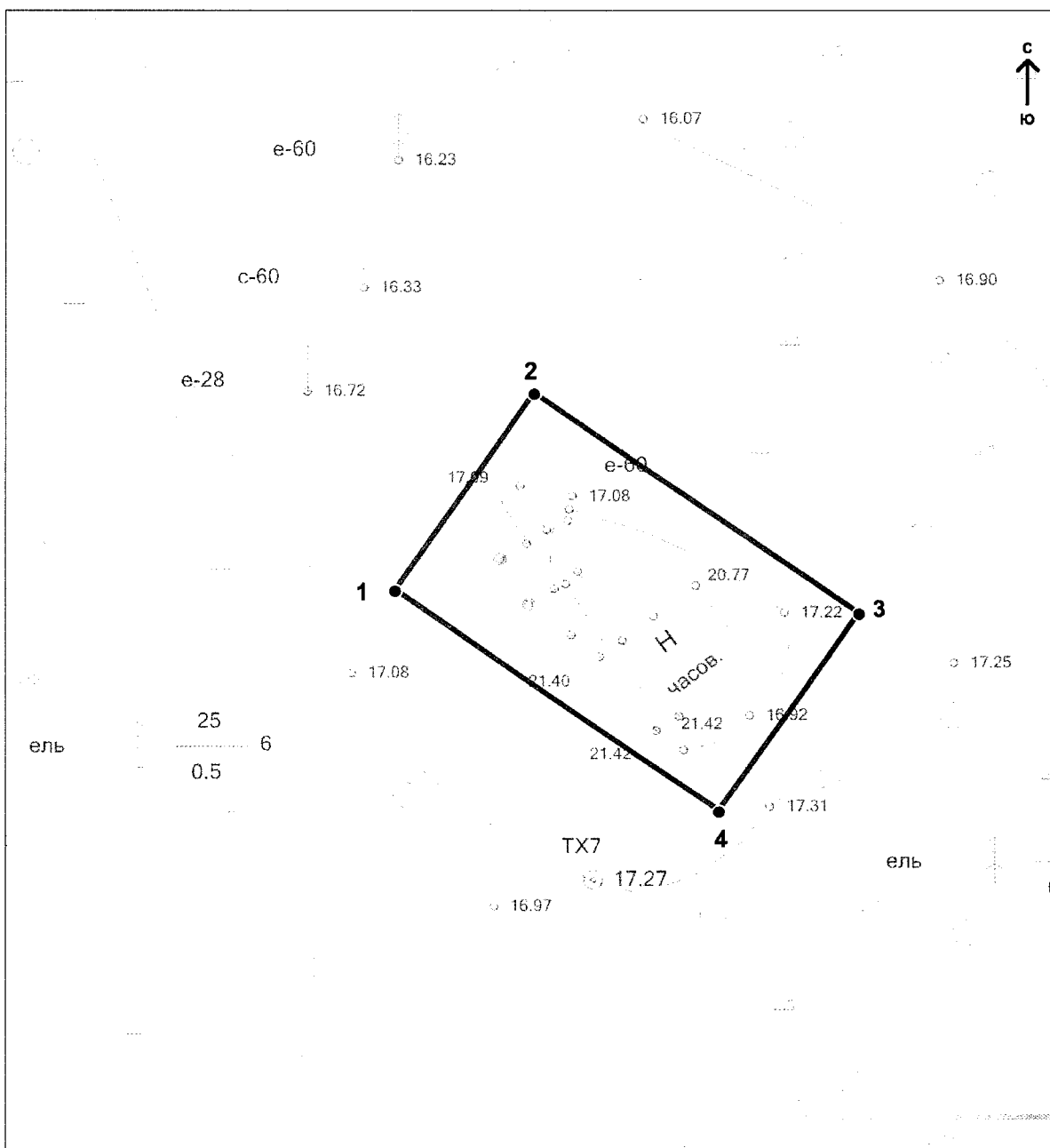
Координаты характерных (поворотных) точек в местной системе координат 1947г.
(X - север, Y — восток):

№	X(метры)	Y(метры)
1	536719,63	2231261,72
2	536719,79	2231270,40
3	536720,58	2231270,41
4	536720,55	2231272,49
5	536719,75	2231272,50
6	536719,93	2231281,22
7	536720,04	2231285,45
8	536721,24	2231285,40
9	536721,31	2231288,59
10	536720,12	2231288,63
11	536720,21	2231293,86
12	536711,29	2231294,05
13	536711,25	2231291,98
14	536710,17	2231292,02
15	536710,18	2231290,08
16	536711,20	2231290,04
17	536711,00	2231280,56
18	536708,39	2231280,63
19	536708,33	2231277,54
20	536710,94	2231277,51
21	536710,88	2231274,17
22	536708,79	2231274,19
23	536708,69	2231269,26
24	536710,78	2231269,23
25	536710,71	2231265,87
26	536708,16	2231265,90
27	536708,10	2231262,68
28	536710,79	2231262,63
29	536710,76	2231261,88

Описание границ выявленного объекта культурного наследия «Двухэтажные кельи (Коневский скит)», 1874-1876 гг.

Границы объекта культурного наследия совпадают с кадастровыми границами здания по адресу: Ленинградская область, Приозерский район, п/о Владимировка, о. Коневец, лит. Э.

24. Границы территории выявленного объекта культурного наследия «Успенская часовня на Конь-камне», 1815 г. по адресу: Ленинградская область, Приозерский район, п\о Владимировка, о. Коневец, лит. Ю



Масштаб 1:500

Условные обозначения:

- Граница объекта культурного наследия
- 1• Номер характерной точки (см. таблицу)

Координаты характерных (поворотных) точек границ выявленного объекта культурного наследия «Успенская часовня на Конь-Камне» 1815 г.

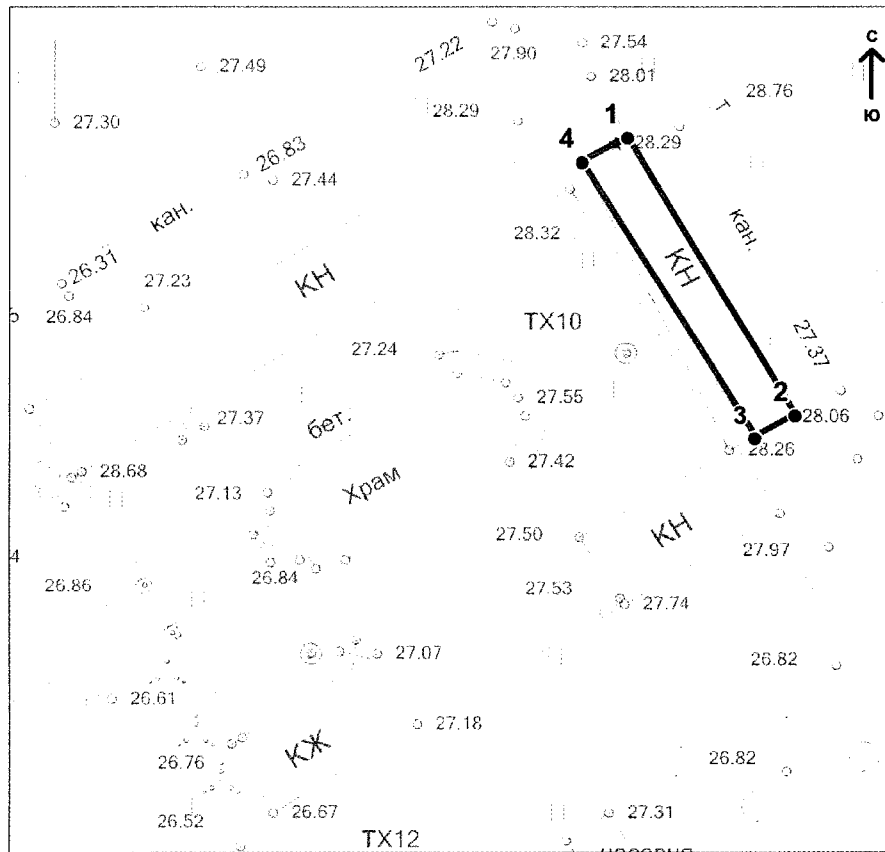
Координаты характерных (поворотных) точек в местной системе координат 1947г.
(X - север, Y — восток):

№	X(метры)	Y(метры)
1	538695,22	2230895,99
2	538702,78	2230901,22
3	538694,33	2230913,34
4	538686,77	2230908,11

Описание границ выявленного объекта культурного наследия «Успенская часовня на Конь-Камне» 1815 г.

Граница – прямоугольник 9 м на 15 м, в котором находятся часовня, Конь - камень и лестница, точки: 1,2,3,4.

25. Границы территории выявленного объекта культурного наследия «Корпус хозяйственный», 2-я пол. XIX в. по адресу: Ленинградская область, Приозерский район, п/о Владимировка, о. Коневец, лит. Я



Масштаб 1:500

Условные обозначения:

- Граница объекта культурного наследия
- 1● Номер характерной точки (см. таблицу)

Координаты характерных (поворотных) точек границ выявленного объекта культурного наследия «Корпус хозяйственный», 2-я пол. XIX в.

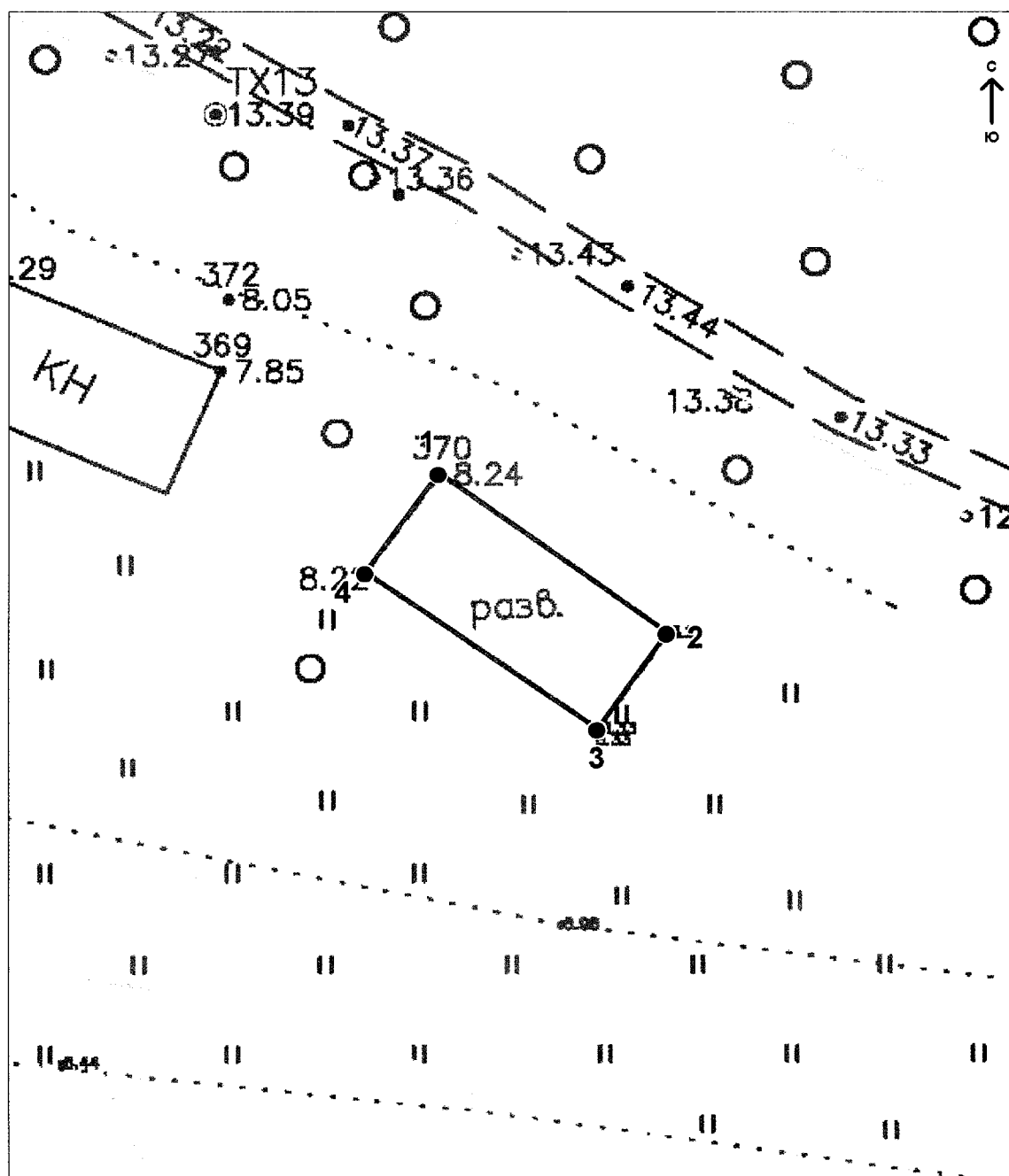
Координаты характерных (поворотных) точек в местной системе координат 1947г.
(X - север, Y — восток):

№	X(метры)	Y(метры)
1	538147,60	2231023,19
2	538128,70	2231034,29
3	538127,20	2231031,67
4	538145,95	2231020,19

Описание границ выявленного объекта культурного наследия «Корпус хозяйственный» 2-я пол. XIX в.

Границы объекта культурного наследия совпадают с кадастровыми границами здания по адресу: Ленинградская область, Приозерский район, п/о Владимировка, о. Коневец, лит. Я.

26. Границы территории выявленного объекта культурного наследия «Прачечная», 2-я пол. XIX в. по адресу: Ленинградская область, Приозерский район, п/о Владимировка, о. Коневец, лит. б/н



Масштаб 1:500

Условные обозначения:

- Граница объекта культурного наследия
- Номер характерной точки (см. таблицу)

Координаты характерных (поворотных) точек границ выявленного объекта культурного наследия «Прачечная», 2-я пол. XIX в.

Координаты характерных (поворотных) точек в местной системе координат 1947г.
(X - север, Y — восток):

№	X(метры)	Y(метры)
1	537515,09	2230317,29
2	537502,73	2230334,44
3	537495,40	2230329,22
4	537507,36	2230311,74

Описание границ выявленного объекта культурного наследия «Прачечная», 2-я пол. XIX в.

Границы объекта культурного наследия совпадают с кадастровыми границами здания по адресу: Ленинградская область, Приозерский район, п/о Владимировка, о. Коневец, лит. б/н.