



АДМИНИСТРАЦИЯ ЛЕНИНГРАДСКОЙ ОБЛАСТИ
КОМИТЕТ ПО КУЛЬТУРЕ ЛЕНИНГРАДСКОЙ ОБЛАСТИ

ПРИКАЗ

« 5 » октября 2017 г.

№ 01-03/17-96

г. Санкт-Петербург

**О включении выявленного объекта культурного наследия,
«Жилой дом В. Хуиту»,
расположенного по адресу: Ленинградская область, Выборгский район,
город Выборг, бульвар Кутузова, дом 10,
в единый государственный реестр объектов культурного наследия
(памятников истории и культуры) народов Российской Федерации,
об утверждении границ территории и установлении предмета охраны
объекта культурного наследия**

В соответствии со ст. 3.1, 9.2, 18, 33 Федерального закона от 25 июня 2002 года № 73-ФЗ «Об объектах культурного наследия (памятниках истории и культуры) народов Российской Федерации», на основании акта государственной историко-культурной экспертизы, выполненного ООО «Научно-производственное и проектное объединение «Союзстройреставрация» (аттестованный эксперт Мильчик М.И.),

п р и к а з ы в а ю :

1. Включить выявленный объект культурного наследия расположенный по адресу: Ленинградская область, Выборгский район, г. Выборг, бульвар Кутузова, д.10. в единый государственный реестр объектов культурного наследия (памятников истории и культуры) народов Российской Федерации в качестве объекта культурного наследия регионального значения «Жилой дом В. Хуиту».

2. Утвердить границы территории объекта культурного наследия регионального значения «Жилой дом В. Хуиту», расположенного по адресу: Ленинградская область, Выборгский район, г. Выборг, бульвар Кутузова, д.10, согласно приложению № 1 к настоящему приказу.

3. Установить предмет охраны объекта культурного наследия регионального значения «Жилой дом В. Хуиту», расположенного по адресу: Ленинградская

область, Выборгский район, г. Выборг, бульвар Кутузова, д.10, согласно приложению № 2.

4. Исключить объект, расположенный по адресу: Ленинградская область, Выборгский район, г. Выборг, бульвар Кутузова, д.10, из перечня выявленных объектов культурного наследия, расположенных на территории Ленинградской области, утвержденного приказом комитета по культуре Ленинградской области от 01 декабря 2015 года № 01-03/15-63.

5. Пункт 81 акта постановления на первичный учет вновь выявленных объектов, представляющих историко-культурную ценность в г. Выборг, Ленинградской области № 5-5 от 14.03.1989 г года считать утратившим силу.

6. Отделу по осуществлению полномочий Ленинградской области в сфере объектов культурного наследия департамента государственной охраны, сохранения и использования объектов культурного наследия комитета по культуре Ленинградской области:

- обеспечить внесение сведений об утверждении границ территории и установлении предмета охраны объекта культурного наследия регионального значения «Жилой дом В. Хуиту» в единый государственный реестр объектов культурного наследия (памятников истории и культуры) народов Российской Федерации.
- направить письменное уведомление собственнику или иному законному владельцу о включении объекта в единый государственный реестр объектов культурного наследия (памятников истории и культуры) народов Российской Федерации;
- направить в срок не более чем пять рабочих дней копию настоящего приказа с приложениями в территориальный орган федерального органа исполнительной власти, уполномоченного Правительством Российской Федерации на осуществление государственного кадастрового учета, государственной регистрации прав, ведение Единого государственного реестра недвижимости и предоставление сведений, содержащихся в Едином государственном реестре недвижимости.

7. Настоящий приказ вступает в силу со дня его официального опубликования.

8. Контроль за исполнением настоящего приказа возложить на заместителя начальника департамента государственной охраны, сохранения и использования объектов культурного наследия комитета по культуре Ленинградской области.

Председатель
комитета по культуре





Е.В. Чайковский

**Границы территории
объекта культурного наследия
«Жилой дом В. Хуиту»,
расположенного по адресу: Ленинградская область,
Выборгский район, г. Выборг, бульвар Кутузова, д.10.**



Условные обозначения:

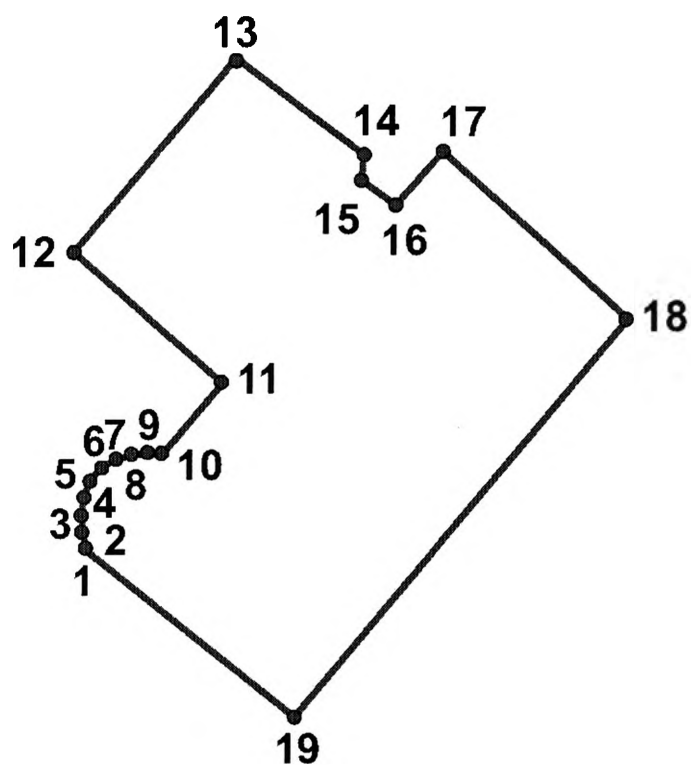
-  - граница территории объекта культурного наследия регионального значения
-  - объект культурного наследия регионального значения

**Описание границ территории
объекта культурного наследия
«Жилой дом В. Хуиту», расположенного по адресу: Ленинградская
Выборгский район, г. Выборг, бульвар Кутузова, д.10.**

Здание представляет собой самостоятельный архитектурно-планировочный элемент в панораме бульвара Кутузова. Современное межевание не закрепляет исторические границы владельческого участка. В связи с этим рекомендуется провести границу объекта культурного наследия по обреза фундамента здания.

1. От точки 1 к точке 10: полукруглый эркер дворового фасада. Длина границы – $0,67+0,93+0,93+0,92+0,93+0,94+0,93+0,93+0,19$ м.
2. От точки 10 к точке 13. Дворовые фасады с общим направлением – север-восток. Длина границы – $5,28+10,35+14,27$ м
3. От точки 13 к точке 18: Боковые фасады с направлением –юго-восток. Длина границы – $8,67+1,25+2,35+3,71+13,92$ м;
4. От точки 18 к точке 19- направление юго-запад. Главный фасад. Длина границы – $28,49$ м.
5. От точки 19 к точке 1- направление северо-запад. Граница примыкания к дому №10а. Длина границы – $14,99$ м.

**Координаты поворотных точек границ территории
объекта культурного наследия
«Жилой дом В. Хуиту», в МСК-47 (км), расположенного по адресу:
Ленинградская область, Выборгский район, г. Выборг,
бульвар Кутузова, д.10.**



Обозначение (номер) характерной точки	Долгота (X)	Широта (Y)
1	17646,91	9532,91
2	17646,67	9533,54
3	17646,67	9534,47
4	17646,91	9535,37
5	17647,37	9536,17
6	17648,03	9536,83
7	17648,84	9537,3
8	17649,74	9537,54
9	17650,67	9537,54
10	17650,86	9537,51
11	17654,18	9541,61
12	17646,14	9548,13
13	17655,13	9559,21
14	17661,87	9553,75
15	17661,67	9552,52
16	17663,51	9551,06

17	17665,88	9553,92
18	17676,65	9545,10
19	17658,37	9523,25

Определение географических координат характерных точек границы территории объекта культурного наследия выполнено в местной системе координат МСК-47 Ленинградская область ГОСТ 51794-2008.

**Режим использования территории объекта культурного наследия
«Жилой дом В. Хуиту», расположенного по адресу: Ленинградская
область, Выборгский район, г. Выборг, бульвар Кутузова, д.10.**

Режим использования земельного участка в границах территории объекта культурного наследия предусматривает сохранение объекта культурного наследия – проведение работ, направленных на обеспечение физической сохранности объекта культурного наследия, а так же выполнение требований Федерального закона от 25.06.2002 № 73-ФЗ «Об объектах культурного наследия (памятниках истории и культуры) народов Российской Федерации в части установленных ограничений к осуществлению хозяйственной деятельности в границах территории объекта культурного наследия.

На данной территории запрещается:

- ведение хозяйственной деятельности, не связанной с сохранением объекта культурного наследия, в том числе размещение вывесок, рекламы, навесов;
- проведение земляных, строительных, мелиоративных и иных работ, не связанных с работами по сохранению объектов культурного наследия или его отдельных элементов, сохранением историко-градостроительной или природной среды объекта культурного наследия; строительство временных зданий и сооружений, не связанных с жизнедеятельностью здания, искажающих восприятие объекта культурного наследия;
- использование пиротехнических средств и фейерверков;
- создание разрушающих вибрационных нагрузок динамическим воздействием на грунты в зоне их взаимодействия с памятником.


На данной территории разрешается:

- проектирование и проведение работ по сохранению объекта культурного наследия, не нарушающие целостности территории и предмета охраны объекта культурного наследия;
- проведение работ по приспособлению объекта культурного наследия, не нарушающих предмета охраны;
- проведение работ по благоустройству земельного участка, расположенного в границах территории объекта культурного наследия, с учетом вида использования данной территории и формирования условий благоприятного зрительного восприятия объекта культурного наследия: разбивка дорожек, озеленение территории, разбивка цветников;
- воссоздание утраченных историко-культурных элементов ландшафта и градостроительной среды, в том числе исторических зданий, сооружений и элементов планировки по специально выполненным проектам на основании комплексных историко-градостроительных, архивных, археологических и т.д. исследований;
- установка информационных знаков размером не более 0,8 x 1,2м в местах, не мешающих обзору объекта культурного наследия;

- применение при благоустройстве и оборудовании территории традиционных материалов – дерево, камень, кирпич, в покрытиях, малых архитектурных формах, исключая контрастные сочетания и яркую цветовую гамму.

**Предмет охраны
объекта культурного наследия
«Жилой дом В. Хуиту»,
расположенного по адресу: Ленинградская область, Выборгский район,
г. Выборг, бульвар Кутузова, д.10.**

№ пп	Виды предметов охраны	Элементы предметов охраны	Фотофиксация
1	2	3	4
1	Объемно-пространственное решение:	исторические конфигурация в плане и габариты четырехэтажного здания на высоком цокольном этаже; существующие габариты и конфигурация кровли, включая высотную отметку конька.	 

<p>2</p>	<p>Конструкции здания:</p>	<p>исторические наружные и внутренние кирпичные капитальные стены;</p> <p>исторические отметки плоских междуэтажных и чердачных перекрытий;</p> <p>лестница, ведущая от парадного входа к лестничному объему – исторические местоположение, тип, габариты, конфигурация, конструкция, вид материала ступеней;</p> <p>парадная лестница – исторические местоположение, тип (двухмаршевая, с забежными ступенями), габариты, конфигурация, конструкция, вид материала ступеней;</p> <p>ограждения лестничных маршей – вид материала (металл), техника исполнения (ковка), рисунок (вертикальных прутьев и тяг, идущих параллельно перилам), поручни (материал – дерево; профиль);</p> <p>служебная лестница (в ризалите со стороны двора) – исторические местоположение, тип (двухмаршевая), габариты, конструкция, конфигурация, вид материала ступеней;</p>	
<p>3</p>	<p>Объемно-планировочное решение:</p>	<p>историческое объемно-планировочное решение в габаритах, образованных капитальными стенами.</p>	

4

Архитектурно-художественное решение фасадов:

симметричная композиция фасадов (неоклассицизм);

Лицевой фасад:

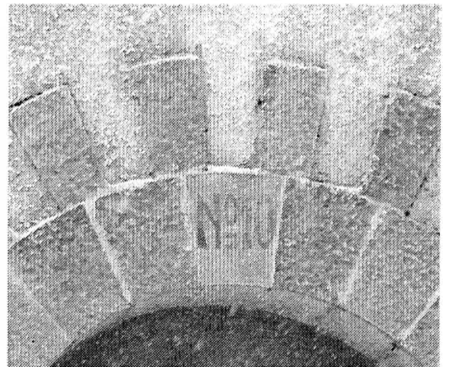
вид материала и характер отделки цокольного этажа – отшлифованные блоки серого гранита;

вид материала и характер отделки фасадной поверхности – терразитовая и гладкая штукатурка;

два полукруглых в основании эркера в уровне 2-го-4-го этажей по 2-й и 7-й осям;

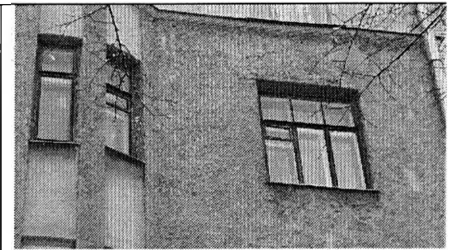
входной проем (по центральной оси фасада) – историческое местоположение, габариты, конфигурация (в виде арки);

оформление входного проема – наличник верхней части из гранита, по центру – номер дома «№ 10»;



оконные проемы – исторические местоположение, габариты, конфигурация, цвет (коричневый), рисунок заполнения (Т-образный, шестичастный), материал заполнения (дерево);

венчающий выносной профилированный карниз.



дворовый фасад (северо-западный):

вид материала и характер отделки цоколя – гранитные блоки скальной фактуры;

вид материала и характер отделки фасадной поверхности – гладкая штукатурка;

полукруглый в основании эркер;

входные проемы – исторические местоположение, габариты, конфигурация;

оконные проемы – исторические местоположение, габариты, конфигурация, цвет, материал (дерево), рисунок переплетов (Т-образный, шестичастный);

венчающий выносной профилированный карниз.



Предмет охраны может быть уточнен в процессе историко-культурных и реставрационных исследований, реставрационных работ.