



АДМИНИСТРАЦИЯ ЛЕНИНГРАДСКОЙ ОБЛАСТИ
КОМИТЕТ ПО КУЛЬТУРЕ ЛЕНИНГРАДСКОЙ ОБЛАСТИ

ПРИКАЗ

«6» октября 2017 г.

№ 01-03/17-101

Санкт-Петербург

**Об установлении границ территории объекта культурного наследия федерального значения «Могила Лендера Франца Францевича (1881–1927), артиллерийского конструктора»,
местонахождение: Ленинградская область, Гатчинский муниципальный район, Гатчинское городское поселение, город Гатчина, улица Солодухина, земельный участок № 43**

В соответствии со ст. ст. 3.1, 9.1, 33 Федерального закона от 25 июня 2002 года № 73-ФЗ «Об объектах культурного наследия (памятниках истории и культуры) народов Российской Федерации», ст. 4 Областного закона Ленинградской области от 25 декабря 2015 года № 140-оз «О государственной охране, сохранении, использовании и популяризации объектов культурного наследия (памятников истории и культуры) народов Российской Федерации, расположенных на территории Ленинградской области»

приказываю:

1. Установить границы территории объекта культурного наследия федерального значения, поставленного на государственную охрану постановлением Совета Министров РСФСР от 04 декабря 1974 года № 624, «Могила Лендера Франца Францевича (1881–1927), артиллерийского конструктора», расположенного по адресу (местонахождение): Ленинградская область, Гатчинский муниципальный район, Гатчинское городское поселение, город Гатчина, улица Солодухина, земельный участок № 43, согласно приложению 1 к настоящему приказу.

2. Отделу по осуществлению полномочий Российской Федерации в сфере объектов культурного наследия департамента государственной охраны, сохранения и использования объектов культурного наследия комитета по культуре Ленинградской области обеспечить:

внесение сведений о границах территории объекта культурного наследия федерального значения «Могила Лендера Франца Францевича (1881–1927), артиллерийского конструктора» в единый государственный реестр объектов культурного наследия (памятников истории и культуры) народов Российской Федерации;

направить в федеральный орган исполнительной власти, уполномоченный Правительством Российской Федерации на осуществление государственного

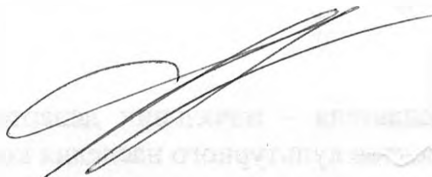
кадастрового учета, государственной регистрации прав, ведение Единого государственного реестра недвижимости и предоставление сведений, содержащихся в Едином государственном реестре недвижимости, его территориальные органы, копию настоящего приказа для внесения сведений о границах территории объекта культурного наследия федерального значения «Могила Лендера Франца Францевича (1881–1927), артиллерийского конструктора», расположенного по адресу (местонахождение): Ленинградская область, Гатчинский муниципальный район, Гатчинское городское поселение, город Гатчина, улица Солодухина, земельный участок № 43, в Единый государственный реестр недвижимости в соответствии с федеральным законом от 13 июля 2015 года № 218-ФЗ «О государственной регистрации недвижимости».

3. Отделу взаимодействия с муниципальными образованиями, информатизации и организационной работы комитета по культуре Ленинградской области обеспечить размещение настоящего приказа на сайте комитета по культуре Ленинградской области в информационно-телекоммуникационной сети «Интернет».

4. Контроль за исполнением настоящего приказа возложить на заместителя начальника департамента государственной охраны, сохранения и использования объектов культурного наследия комитета по культуре Ленинградской области.

5. Настоящий приказ вступает в силу со дня его официального опубликования.

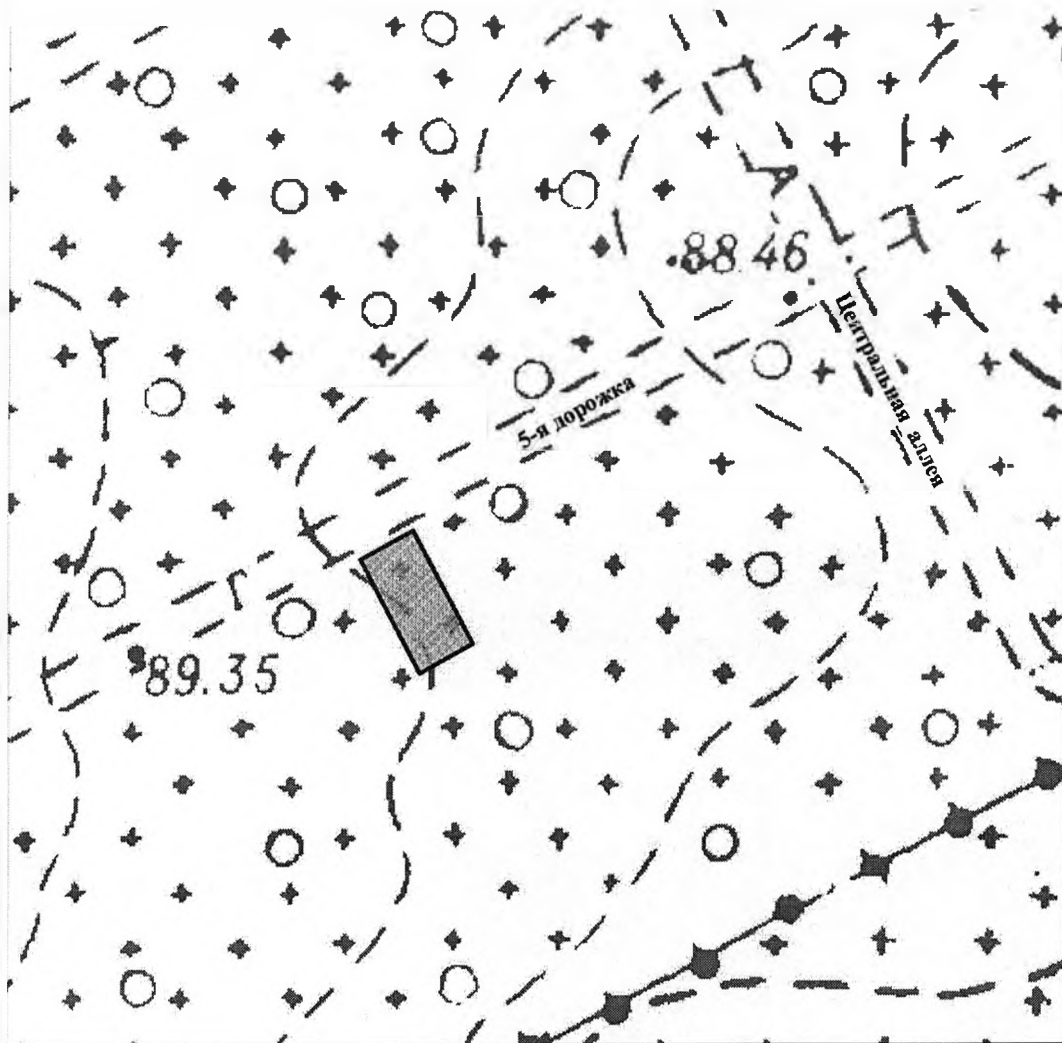
Председатель комитета по культуре
Ленинградской области



Е.В. Чайковский

**План границ территории
объекта культурного наследия федерального значения
«Могила Лендера Франца Францевича (1881–1927), артиллерийского конструктора»,
местонахождение: Ленинградская область, Гатчинский муниципальный район, Гатчинское
городское поселение, город Гатчина, улица Солодухина, земельный участок № 43**

1. Схема границ территории объекта культурного наследия

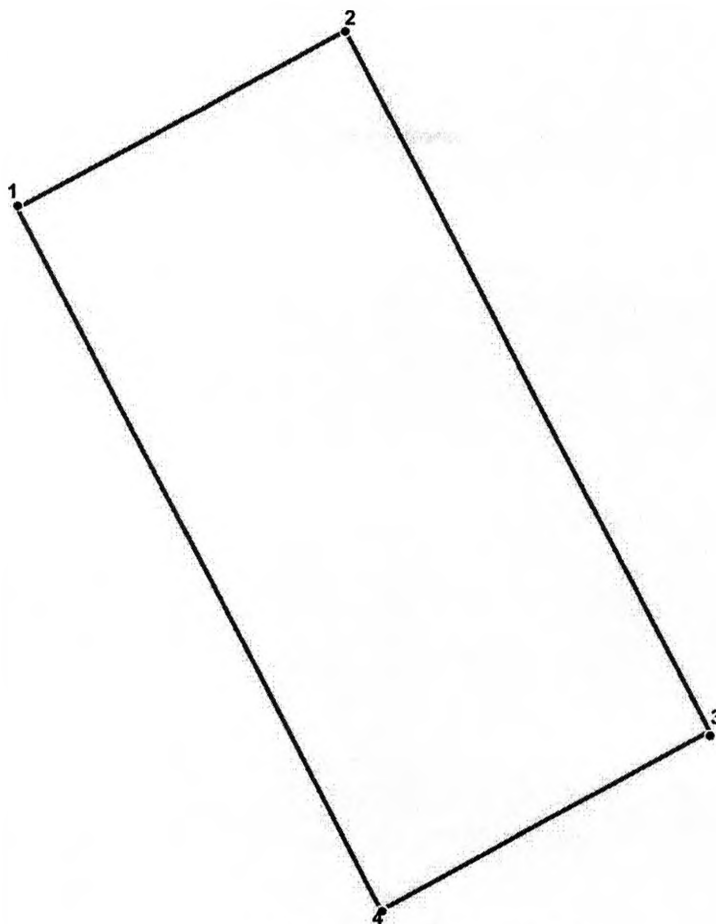


масштаб 1 : 500

УСЛОВНЫЕ ОБОЗНАЧЕНИЯ

- Граница территории объекта культурного наследия
- Объект культурного наследия федерального значения

2. План поворотных точек границ территории объекта культурного наследия:



УСЛОВНЫЕ ОБОЗНАЧЕНИЯ

— Граница территории объекта культурного наследия

• 1 Номер поворотной точки

3. Координаты поворотных точек границ территории объекта культурного наследия:

Номер поворотной точки	Координаты поворотных точек в МСК (метры)	
	X	Y
1	2	3
1	51789.46	104270.77
2	51791.79	104275.11
3	51782.45	104280.00
4	51780.12	104275.66