



АДМИНИСТРАЦИЯ ЛЕНИНГРАДСКОЙ ОБЛАСТИ
КОМИТЕТ ПО КУЛЬТУРЕ ЛЕНИНГРАДСКОЙ ОБЛАСТИ

ПРИКАЗ

«6» октября 2017 г.

№ 01-03/17-106

г. Санкт-Петербург

Об утверждении границ территории выявленного объекта культурного наследия «Гражданское здание», местонахождение: Ленинградская область, г. Гатчина, Карла Маркса ул., д. 27

В соответствии со ст. ст. 3.1, 9.2, 33 Федерального закона от 25 июня 2002 года № 73-ФЗ «Об объектах культурного наследия (памятниках истории и культуры) народов Российской Федерации», ст. 4 Областного закона Ленинградской области от 25 декабря 2015 года № 140-оз «О государственной охране, сохранении, использовании и популяризации объектов культурного наследия (памятников истории и культуры) народов Российской Федерации, расположенных на территории Ленинградской области»

п р и к а з ы в а ю:

1. Утвердить границы территории выявленного объекта культурного наследия, включенного в Перечень выявленных объектов культурного наследия, расположенных на территории Ленинградской области, на основании Акта № 1/Д постановления на первичный учет вновь выявленных памятников от 13.01.1999 г., «Гражданское здание», расположенного по адресу: Ленинградская область, г. Гатчина, Карла Маркса ул., д. 27, согласно приложению к настоящему приказу.

2. Отделу по осуществлению полномочий Ленинградской области в сфере объектов культурного наследия департамента государственной охраны, сохранения и использования объектов культурного наследия комитета по культуре Ленинградской области направить в территориальный орган федерального органа исполнительной власти, уполномоченный Правительством Российской Федерации на осуществление государственного кадастрового учета, государственной регистрации прав, ведение Единого государственного реестра недвижимости и предоставление сведений, содержащихся в Едином государственном реестре недвижимости, копию настоящего приказа для внесения сведений о границах территории выявленного

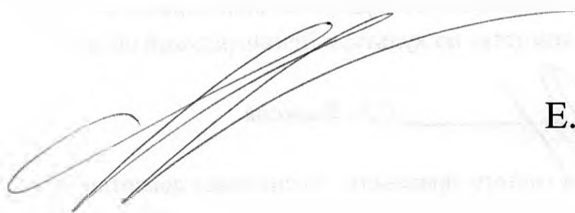
объекта культурного наследия, указанного в пункте 1 настоящего приказа, в Единый государственный реестр недвижимости в соответствии с Федеральным законом от 13 июля 2015 года № 218-ФЗ «О государственной регистрации недвижимости».

3. Отделу взаимодействия с муниципальными образованиями, информатизации и организационной работы комитета по культуре Ленинградской области обеспечить размещение настоящего приказа на сайте комитета по культуре Ленинградской области в информационно-телекоммуникационной сети «Интернет».

4. Контроль за исполнением настоящего приказа возложить на заместителя начальника департамента государственной охраны, сохранения и использования объектов культурного наследия комитета по культуре Ленинградской области.

5. Настоящий приказ вступает в силу со дня его официального опубликования.

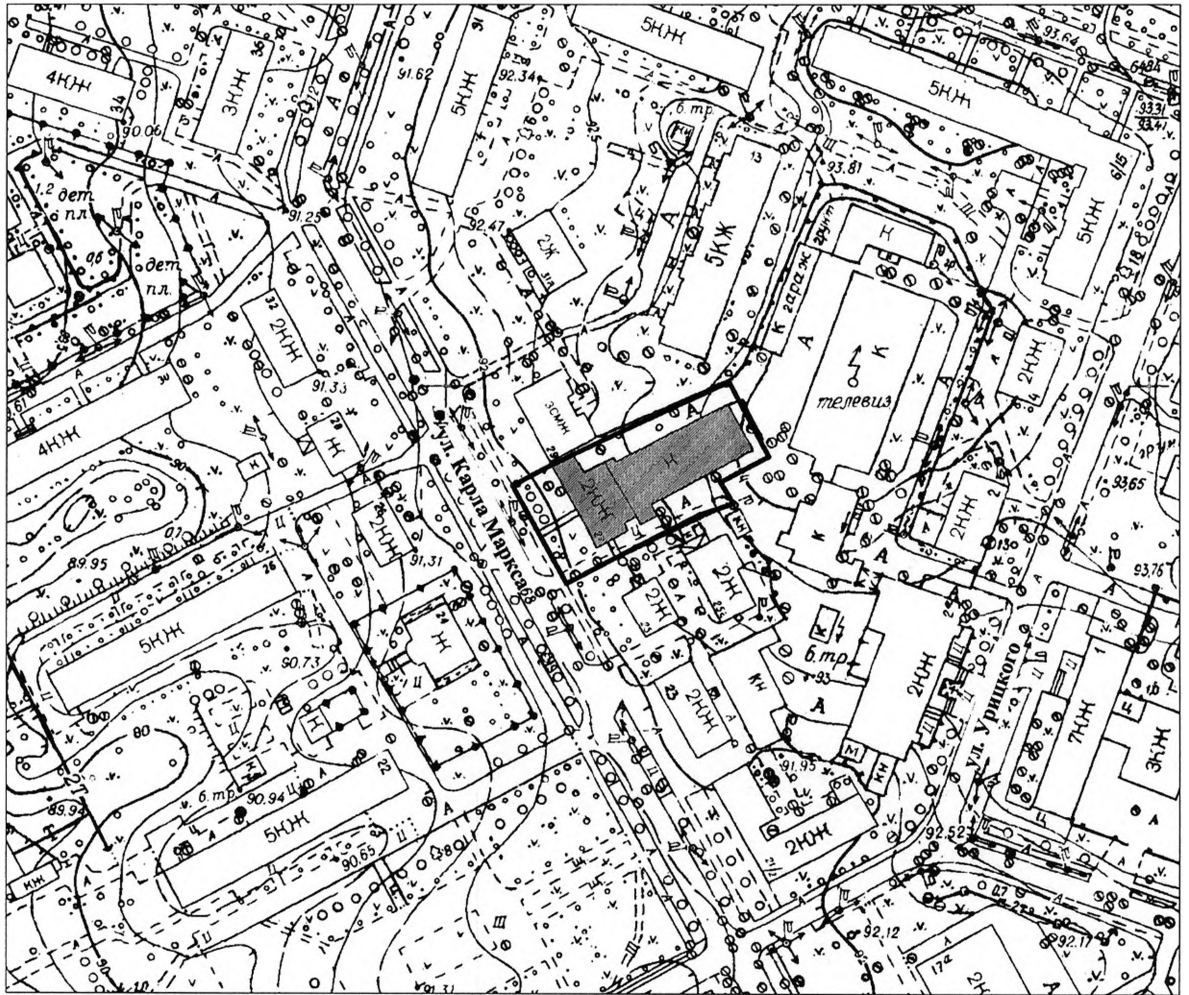
Председатель
комитета по культуре



Е.В. Чайковский


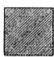
**План границ территории выявленного объекта культурного наследия
«Гражданское здание», местонахождение: Ленинградская область,
г. Гатчина, Карла Маркса ул., д. 27**

1. Схема границ территории объекта культурного наследия



масштаб 1 : 2 000

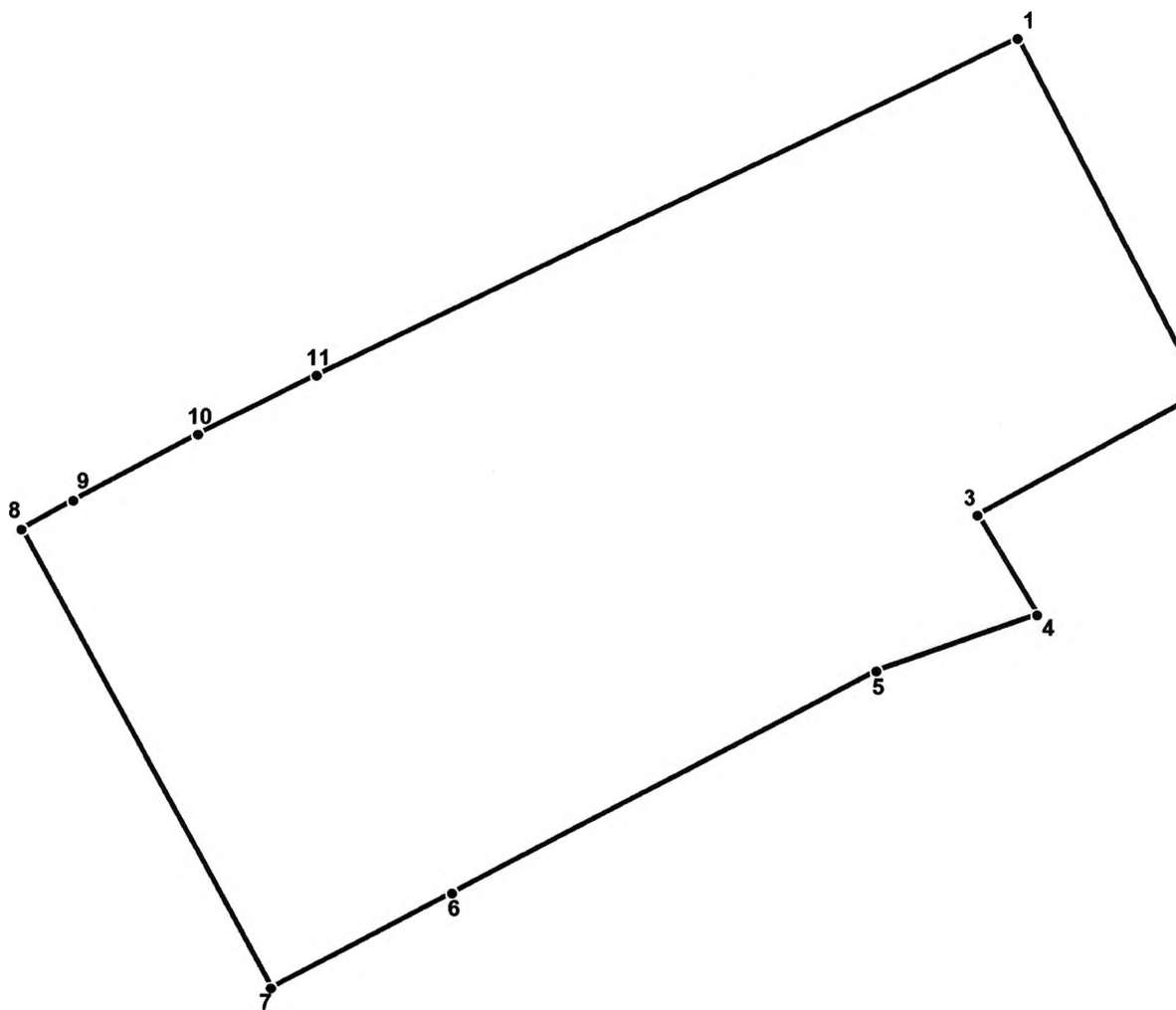
УСЛОВНЫЕ ОБОЗНАЧЕНИЯ

-  Граница территории выявленного объекта культурного наследия
-  Выявленный объект культурного наследия

2. Описание границ территории объекта культурного наследия

Границы территории объекта культурного наследия «Гражданское здание» от точки 1 до точки 4 совпадает с границей земельного участка с кадастровым номером 47:25:0102027:1, от точки 4 до точки 6 совпадает с границей земельного участка с кадастровым номером 47:25:0102027:1, от точки 6 до точки 7 проходит на юго-запад по прямой, от точки 7 до точки 8 проходит на северо-запад по восточной стороне тротуара, от точки 8 до 9 проходит на северо-восток по прямой, от точки 9 до точки 11 совпадает с границей земельного участка с кадастровым номером 47:25:0102027:1, от точки 11 до точки 1 совпадает с границей земельного участка с кадастровым номером 47:25:0102027:1.

3. План поворотных точек границ территории объекта культурного наследия



УСЛОВНЫЕ ОБОЗНАЧЕНИЯ

- Граница территории объекта культурного наследия
- 1 Номер поворотной точки

4. Координаты поворотных точек границ территории
объекта культурного наследия

Номер поворотной точки	Координаты поворотных точек в МСК (метры)	
	X	Y
1	2	3
1	52601.27	103280.33
2	52579.42	103291.68
3	52571.85	103277.94
4	52565.72	103281.67
5	52562.23	103271.67
6	52548.37	103245.59
7	52542.47	103234.42
8	52570.85	103219.03
9	52572.64	103222.19
10	52576.74	103229.81
11	52580.40	103237.09