



АДМИНИСТРАЦИЯ ЛЕНИНГРАДСКОЙ ОБЛАСТИ
КОМИТЕТ ПО КУЛЬТУРЕ ЛЕНИНГРАДСКОЙ ОБЛАСТИ

ПРИКАЗ

«6» октября 2017 г.

№ 01-03/14-109

г. Санкт-Петербург

Об утверждении границ территории выявленного объекта культурного наследия «Жилые дома Воробьева с торговлей в 1-ом этаже (2), с флигелем: жилой дом, жилой дом, флигель/здание общественного назначения», местонахождение: Ленинградская область, г. Гатчина, 25-го Октября пр., дд. 14, 16, 12а

В соответствии со ст. ст. 3.1, 9.2, 33 Федерального закона от 25 июня 2002 года № 73-ФЗ «Об объектах культурного наследия (памятниках истории и культуры) народов Российской Федерации», ст. 4 Областного закона Ленинградской области от 25 декабря 2015 года № 140-оз «О государственной охране, сохранении, использовании и популяризации объектов культурного наследия (памятников истории и культуры) народов Российской Федерации, расположенных на территории Ленинградской области»

п р и к а з ы в а ю:

1. Утвердить границы территории выявленного объекта культурного наследия, включенного в Перечень выявленных объектов культурного наследия, расположенных на территории Ленинградской области, на основании Акта № 29/д регистрации выявленных объектов МО «г. Гатчина», представляющих историческую, научную, художественную или иную культурную ценность от 07.07.2001 г., «Жилые дома Воробьева с торговлей в 1-ом этаже (2), с флигелем: жилой дом, жилой дом, флигель/здание общественного назначения», расположенного по адресу: Ленинградская область, г. Гатчина, 25-го Октября пр., дд. 14, 16, 12а, согласно приложению к настоящему приказу.

2. Отделу по осуществлению полномочий Ленинградской области в сфере объектов культурного наследия департамента государственной охраны, сохранения и использования объектов культурного наследия комитета по культуре Ленинградской области направить в территориальный орган федерального органа исполнительной власти, уполномоченный

Правительством Российской Федерации на осуществление государственного кадастрового учета, государственной регистрации прав, ведение Единого государственного реестра недвижимости и предоставление сведений, содержащихся в Едином государственном реестре недвижимости, копию настоящего приказа для внесения сведений о границах территории выявленного объекта культурного наследия, указанного в пункте 1 настоящего приказа, в Единый государственный реестр недвижимости в соответствии с Федеральным законом от 13 июля 2015 года № 218-ФЗ «О государственной регистрации недвижимости».

3. Отделу взаимодействия с муниципальными образованиями, информатизации и организационной работы комитета по культуре Ленинградской области обеспечить размещение настоящего приказа на сайте комитета по культуре Ленинградской области в информационно-телекоммуникационной сети «Интернет».

4. Контроль за исполнением настоящего приказа возложить на заместителя начальника департамента государственной охраны, сохранения и использования объектов культурного наследия комитета по культуре Ленинградской области.

5. Настоящий приказ вступает в силу со дня его официального опубликования.

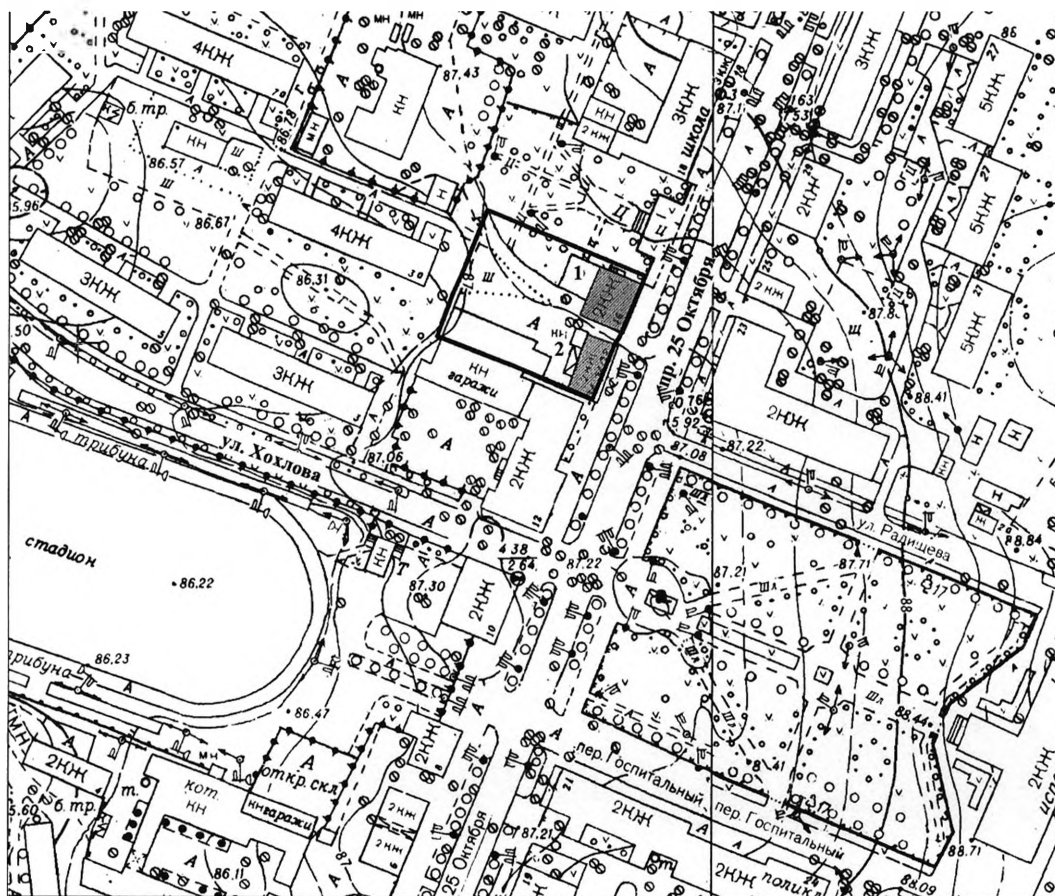
Председатель
комитета по культуре



Е.В. Чайковский

**План границ территории выявленного объекта культурного наследия
«Жилые дома Воробьева с торговлей в 1-ом этаже (2), с флигелем: жилой
дом, жилой дом, флигель/здание общественного назначения»,
местонахождение: Ленинградская область, г. Гатчина, 25-го Октября пр.,
дд. 14, 16, 12а**

1. Схема границ территории объекта культурного наследия



масштаб 1 : 2 000

УСЛОВНЫЕ ОБОЗНАЧЕНИЯ

- Граница территории выявленного объекта культурного наследия
■ Выявленный объект культурного наследия

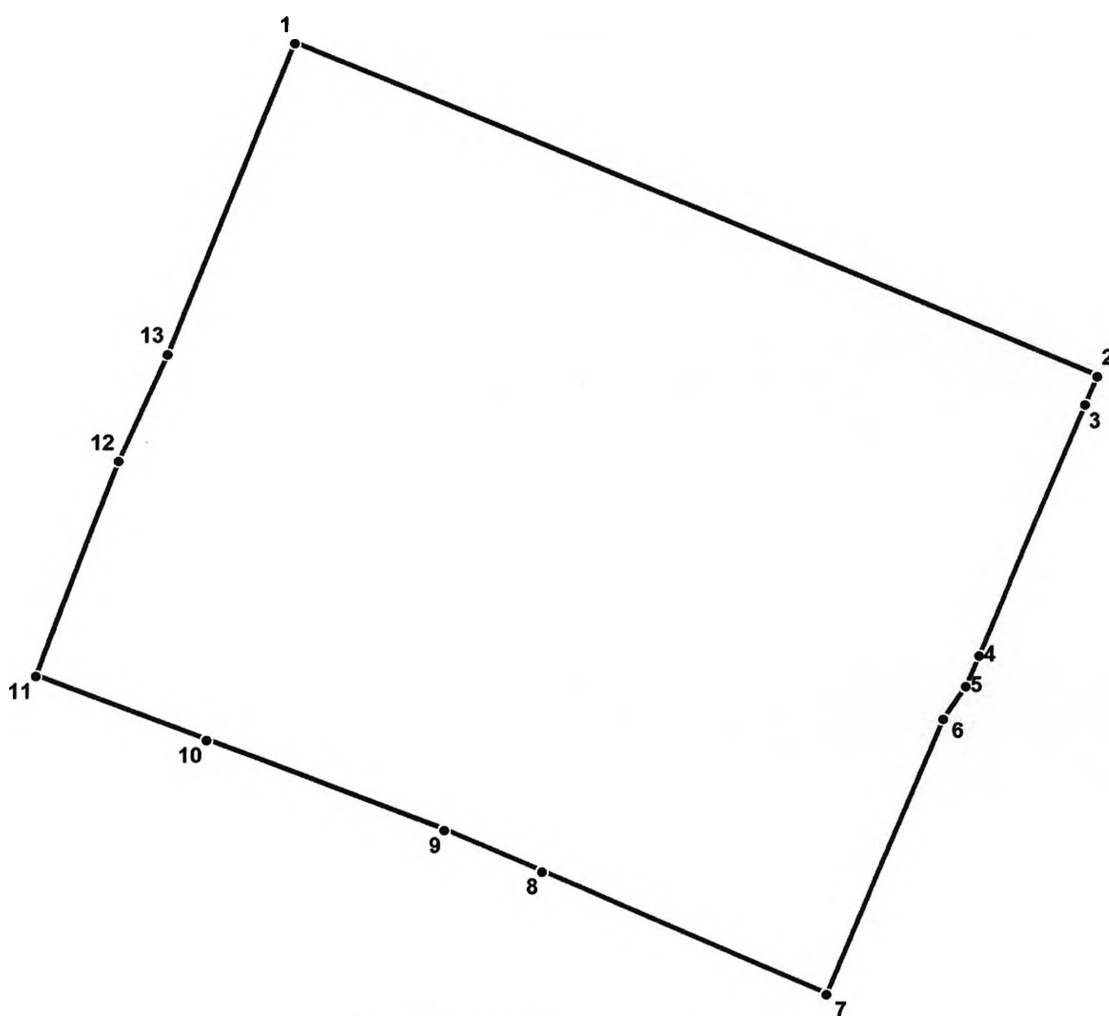
СОСТАВ ОБЪЕКТА

1. Жилой дом. Адрес: г. Гатчина, 25 Октября пр., 16
2. Жилой дом. Адрес: г. Гатчина, 25 Октября пр., 14

2. Описание границ территории объекта культурного наследия

Границы территории объекта культурного наследия «Жилые дома Воробьева с торговлей в 1-ом этаже (2), с флигелем: жилой дом, жилой дом, флигель/здание общественного назначения» от точки 1 до точки 5 совпадает с границей земельного участка с кадастровым номером 47:25:0101004:13, от точки 5 до точки 6 проходит на юго-запад по прямой, от точки 6 до точки 9 совпадает с границей земельного участка с кадастровым номером 47:25:0101004:11, от точки 9 до точки 12 совпадает с границей земельного участка с кадастровым номером 47:25:0101004:2, от точки 12 до точки 13 совпадает с границей земельного участка с кадастровым номером 47:25:0101004:13.

3. План поворотных точек границ территории объекта культурного наследия



УСЛОВНЫЕ ОБОЗНАЧЕНИЯ

— Граница территории объекта культурного наследия

• 1 Номер поворотной точки

4. Координаты поворотных точек границ территории
объекта культурного наследия

Номер поворотной точки	Координаты поворотных точек в МСК (метры)	
	X	Y
1	2	3
1	53441.78	102928.94
2	53421.20	102979.03
3	53419.43	102978.29
4	53403.89	102971.69
5	53401.97	102970.89
6	53399.92	102969.48
7	53382.78	102962.36
8	53390.18	102944.65
9	53392.74	102938.53
10	53398.30	102923.69
11	53402.27	102913.11