



АДМИНИСТРАЦИЯ ЛЕНИНГРАДСКОЙ ОБЛАСТИ  
КОМИТЕТ ПО КУЛЬТУРЕ ЛЕНИНГРАДСКОЙ ОБЛАСТИ

**ПРИКАЗ**

« 6 » октября 2017 г.

№ 01-03/17-112  
г. Санкт-Петербург

**Об утверждении границ территории выявленного объекта культурного наследия «Жилой флигель дома Плотникова», местонахождение: Ленинградская область, г. Гатчина, Чкалова ул., д. 79**

В соответствии со ст. ст. 3.1, 9.2, 33 Федерального закона от 25 июня 2002 года № 73-ФЗ «Об объектах культурного наследия (памятниках истории и культуры) народов Российской Федерации», ст. 4 Областного закона Ленинградской области от 25 декабря 2015 года № 140-оз «О государственной охране, сохранении, использовании и популяризации объектов культурного наследия (памятников истории и культуры) народов Российской Федерации, расположенных на территории Ленинградской области»

п р и к а з ы в а ю:

1. Утвердить границы территории выявленного объекта культурного наследия, включенного в Перечень выявленных объектов культурного наследия, расположенных на территории Ленинградской области, на основании Акта № 29/д регистрации выявленных объектов МО «г. Гатчина», представляющих историческую, научную, художественную или иную культурную ценность от 07.07.2001 г., «Жилой флигель дома Плотникова», расположенного по адресу: Ленинградская область, г. Гатчина, Чкалова ул., д. 79, согласно приложению к настоящему приказу.

2. Отделу по осуществлению полномочий Ленинградской области в сфере объектов культурного наследия департамента государственной охраны, сохранения и использования объектов культурного наследия комитета по культуре Ленинградской области направить в территориальный орган федерального органа исполнительной власти, уполномоченный Правительством Российской Федерации на осуществление государственного кадастрового учета, государственной регистрации прав, ведение Единого государственного реестра недвижимости и предоставление сведений, содержащихся в Едином государственном реестре недвижимости, копию

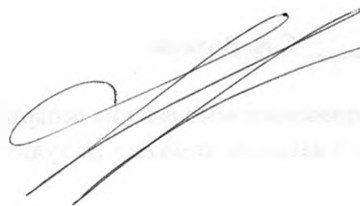
настоящего приказа для внесения сведений о границах территории выявленного объекта культурного наследия, указанного в пункте 1 настоящего приказа, в Единый государственный реестр недвижимости в соответствии с Федеральным законом от 13 июля 2015 года № 218-ФЗ «О государственной регистрации недвижимости».

3. Отделу взаимодействия с муниципальными образованиями, информатизации и организационной работы комитета по культуре Ленинградской области обеспечить размещение настоящего приказа на сайте комитета по культуре Ленинградской области в информационно-телекоммуникационной сети «Интернет».

4. Контроль за исполнением настоящего приказа возложить на заместителя начальника департамента государственной охраны, сохранения и использования объектов культурного наследия комитета по культуре Ленинградской области.

5. Настоящий приказ вступает в силу со дня его официального опубликования.

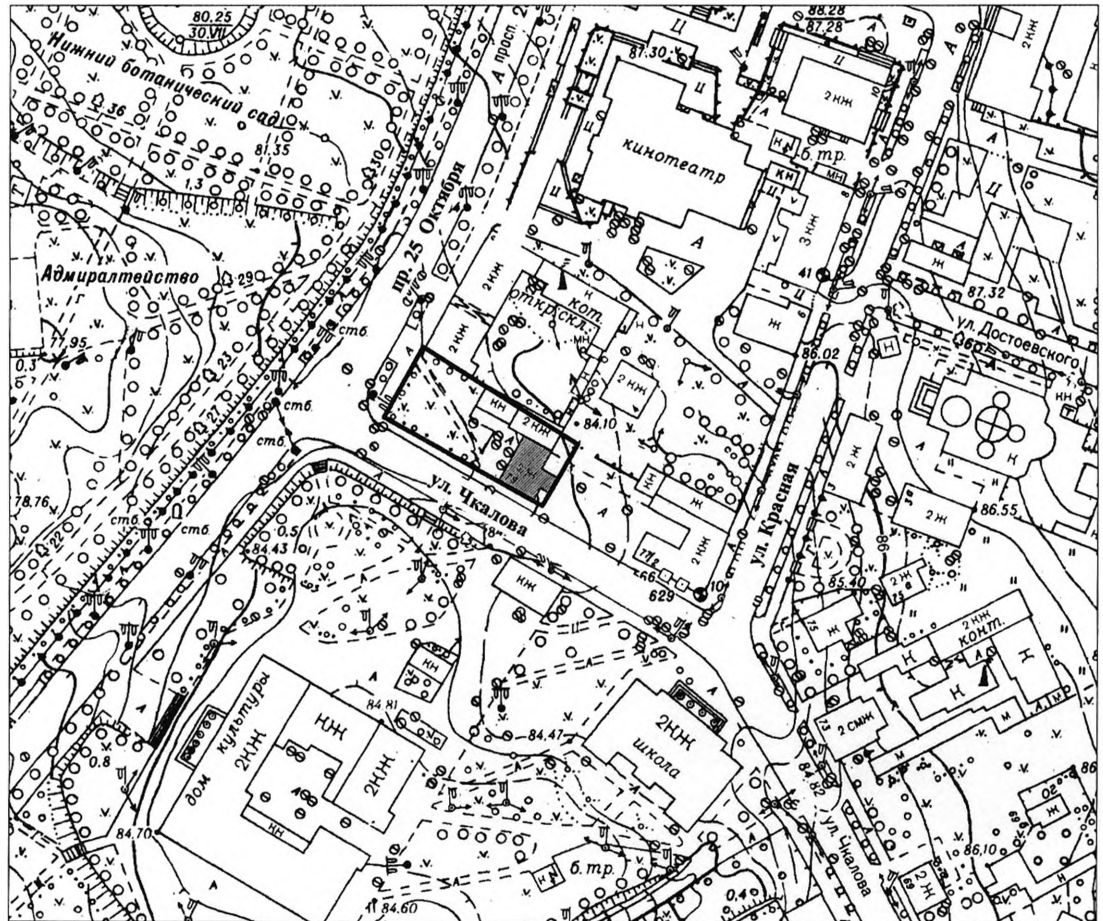
Председатель  
комитета по культуре



Е.В. Чайковский



**План границ территории выявленного объекта культурного наследия  
«Жилой флигель дома Плотникова», местонахождение: Ленинградская  
область, г. Гатчина, Чкалова ул., д. 79**

**1. Схема границ территории объекта культурного наследия**



масштаб 1 : 2 000

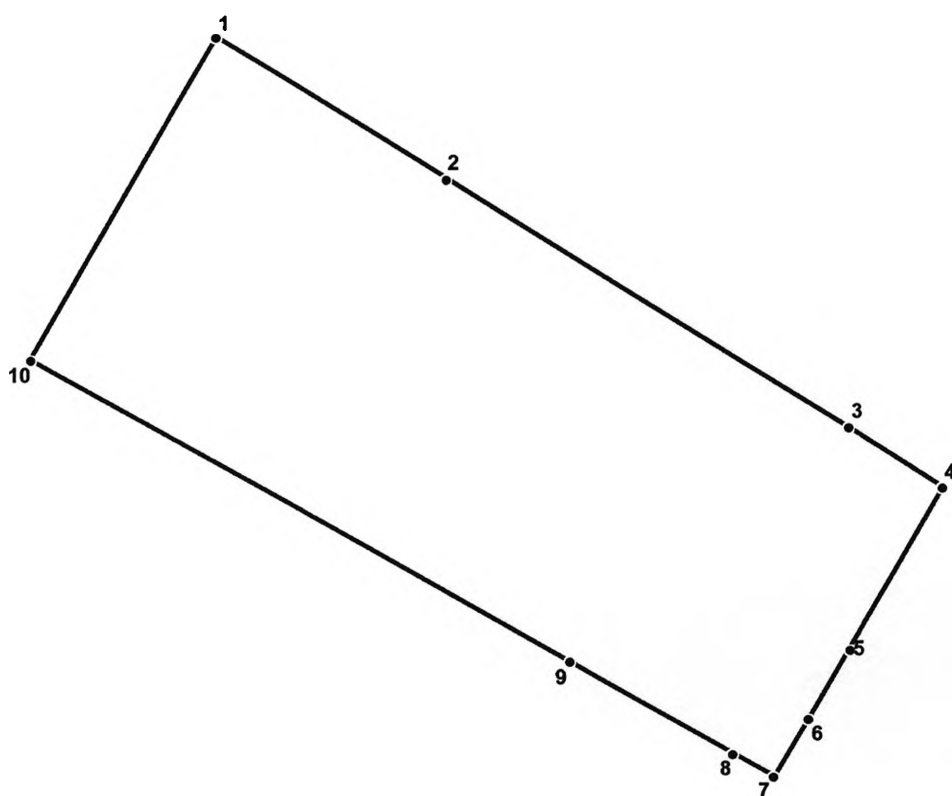
**УСЛОВНЫЕ ОБОЗНАЧЕНИЯ**

-  Граница территории выявленного объекта культурного наследия
-  Выявленный объект культурного наследия

## 2. Описание границ территории объекта культурного наследия

Граница территории объекта культурного наследия «Жилой флигель дома Плотникова» от точки 1 до точки 3 совпадает с южной границей земельного участка с кадастровым номером 47:25:0102014:15, от точки 3 до точки 4 проходит на юго-восток по прямой в створе с южной границей земельного участка с кадастровым номером 47:25:0102014:15, от точки 4 до точки 7 проходит на юго-запад по прямой в створе с выступающей частью дома № 79 по ул. Чкалова, от точки 7 до точки 10 проходит на северо-запад вдоль северной стороны тротуара улицы Чкалова, от точки 10 до точки 1 проходит на северо-восток вдоль восточной стороны тротуара проспекта 25-го Октября.

## 3. План поворотных точек границ территории объекта культурного наследия



### УСЛОВНЫЕ ОБОЗНАЧЕНИЯ

- Граница территории объекта культурного наследия
- 1 Номер поворотной точки

4. Координаты поворотных точек границ территории  
объекта культурного наследия

Номер поворотной точки	Координаты поворотных точек в МСК (метры)	
	X	Y
1	2	3
1	52853.70	102781.20
2	52844.36	102796.33
3	52828.24	102822.68
4	52824.35	102828.79
5	52813.78	102822.79
6	52809.23	102820.12
7	52805.45	102817.90
8	52806.89	102815.23
9	52812.90	102804.55
10	52832.47	102769.19