



АДМИНИСТРАЦИЯ ЛЕНИНГРАДСКОЙ ОБЛАСТИ  
КОМИТЕТ ПО КУЛЬТУРЕ ЛЕНИНГРАДСКОЙ ОБЛАСТИ

---

---

**ПРИКАЗ**

«6» окт 2017 2017 г.

№ 01-03/17-116

г. Санкт-Петербург

**Об утверждении границ территории выявленного объекта культурного наследия «Здание дворцового управления», местонахождение: Ленинградская область, г. Гатчина, Чкалова ул., д. 77/2 Красная ул.**

В соответствии со ст. ст. 3.1, 9.2, 33 Федерального закона от 25 июня 2002 года № 73-ФЗ «Об объектах культурного наследия (памятниках истории и культуры) народов Российской Федерации», ст. 4 Областного закона Ленинградской области от 25 декабря 2015 года № 140-оз «О государственной охране, сохранении, использовании и популяризации объектов культурного наследия (памятников истории и культуры) народов Российской Федерации, расположенных на территории Ленинградской области»

**п р и к а з ы в а ю:**

1. Утвердить границы территории выявленного объекта культурного наследия, включенного в Перечень выявленных объектов культурного наследия, расположенных на территории Ленинградской области, на основании Акта № 29/д регистрации выявленных объектов МО «г. Гатчина», представляющих историческую, научную, художественную или иную культурную ценность от 07.07.2001 г., «Здание дворцового управления», расположенного по адресу: Ленинградская область, г. Гатчина, Чкалова ул., д. 77/2 Красная ул., согласно приложению к настоящему приказу.

2. Отделу по осуществлению полномочий Ленинградской области в сфере объектов культурного наследия департамента государственной охраны, сохранения и использования объектов культурного наследия комитета по культуре Ленинградской области направить в территориальный орган федерального органа исполнительной власти, уполномоченный Правительством Российской Федерации на осуществление государственного кадастрового учета, государственной регистрации прав, ведение Единого государственного реестра недвижимости и предоставление сведений, содержащихся в Едином государственном реестре недвижимости, копию

настоящего приказа для внесения сведений о границах территории выявленного объекта культурного наследия, указанного в пункте 1 настоящего приказа, в Единый государственный реестр недвижимости в соответствии с Федеральным законом от 13 июля 2015 года № 218-ФЗ «О государственной регистрации недвижимости».

3. Отделу взаимодействия с муниципальными образованиями, информатизации и организационной работы комитета по культуре Ленинградской области обеспечить размещение настоящего приказа на сайте комитета по культуре Ленинградской области в информационно-телекоммуникационной сети «Интернет».

4. Контроль за исполнением настоящего приказа возложить на заместителя начальника департамента государственной охраны, сохранения и использования объектов культурного наследия комитета по культуре Ленинградской области.

5. Настоящий приказ вступает в силу со дня его официального опубликования.

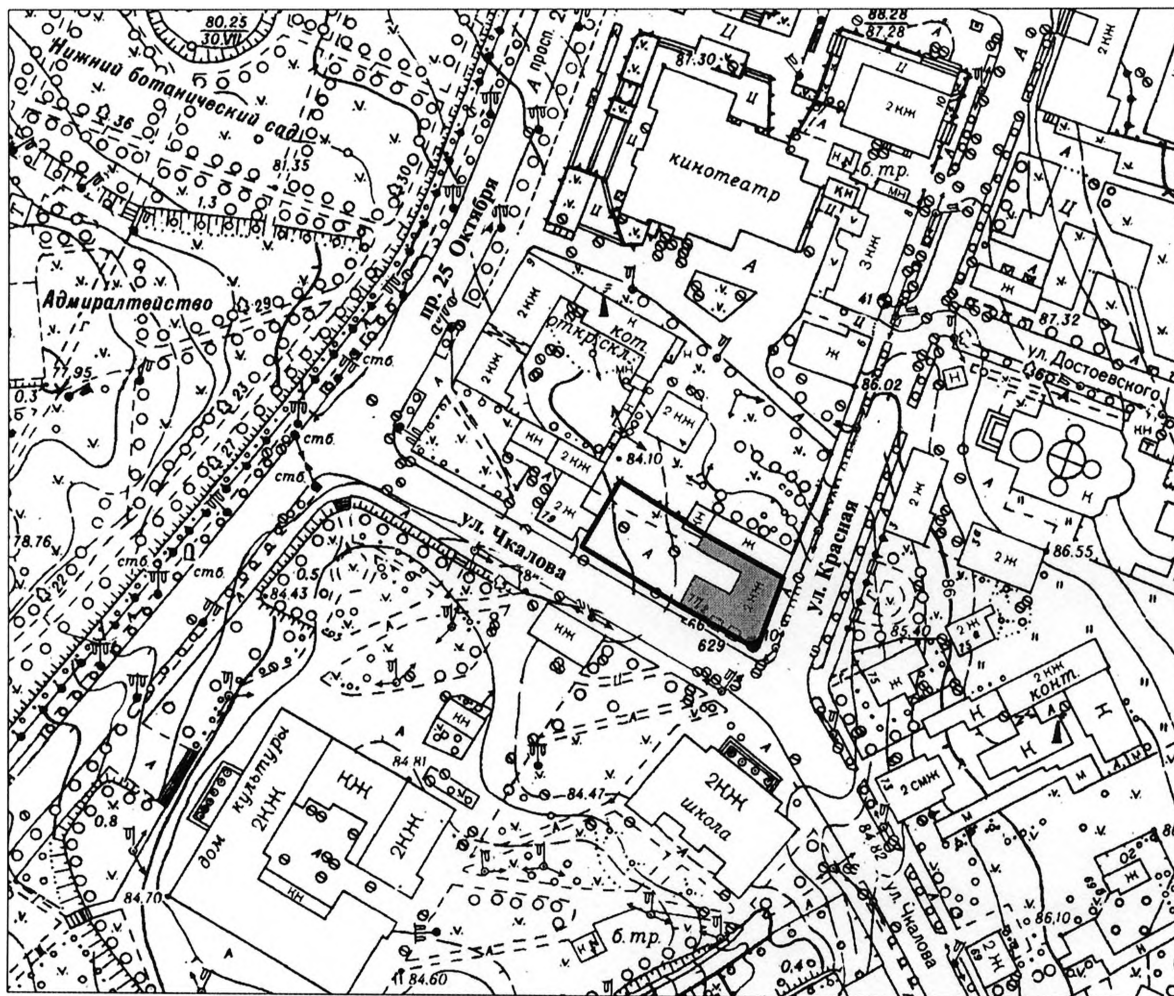
Председатель  
комитета по культуре



Е.В. Чайковский



**План границ территории выявленного объекта культурного наследия  
«Здание дворцового управления», местонахождение: Ленинградская  
область, г. Гатчина, Чкалова ул., д. 77/2 Красная ул.**

**1. Схема границ территории объекта культурного наследия**



масштаб 1 : 2 000

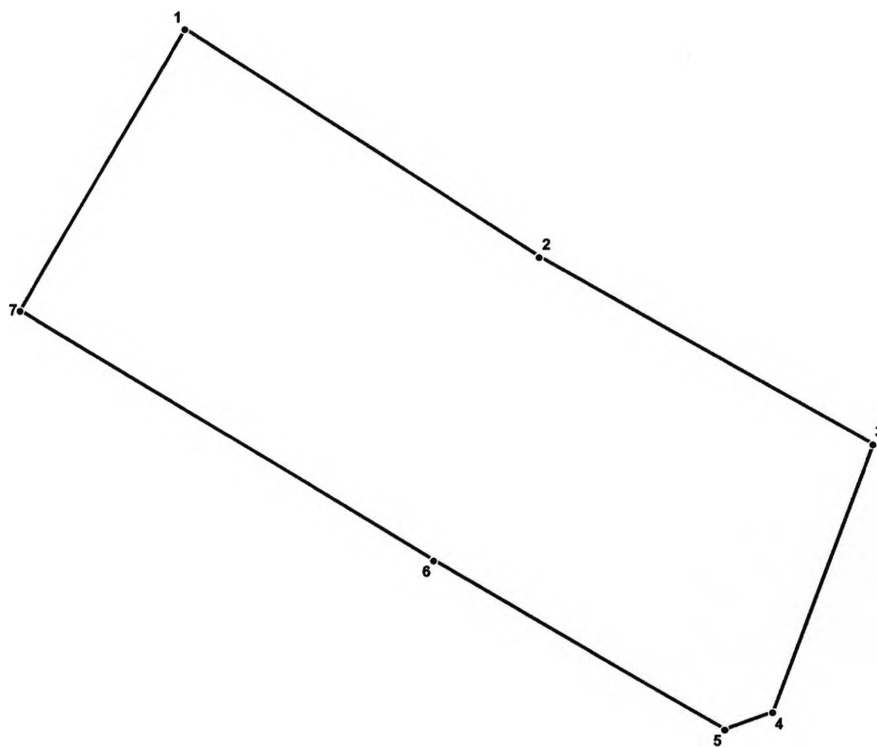
**УСЛОВНЫЕ ОБОЗНАЧЕНИЯ**

-  Граница территории выявленного объекта культурного наследия
-  Выявленный объект культурного наследия

## 2. Описание границ территории объекта культурного наследия

Граница территории объекта культурного наследия «Здание дворцового управления» от точки 1 до точки 2 проходит на юго-восток вдоль ограды, от точки 2 до точки 3 проходит вдоль северной стены дворового корпуса дома № 77 по ул. Чкалова, от точки 3 до точки 6 совпадает с границей земельного участка с кадастровым номером 47:25:0102014:101, от точки 6 до точки 7 проходит на северо-запад по прямой, от точки 7 до точки 1 совпадает с границей объекта культурного наследия «Жилой флигель дома Плотникова».

## 3. План поворотных точек границ территории объекта культурного наследия



### УСЛОВНЫЕ ОБОЗНАЧЕНИЯ

- Граница территории объекта культурного наследия
- 1 Номер поворотной точки

4. Координаты поворотных точек границ территории  
объекта культурного наследия

Номер поворотной точки	Координаты поворотных точек в МСК (метры)	
	X	Y
1	2	3
1	52824.33	102828.81
2	52809.15	102852.54
3	52796.79	102874.81
4	52778.95	102868.27
5	52777.77	102865.09
6	52788.90	102845.55
7	52805.44	102817.91