



АДМИНИСТРАЦИЯ ЛЕНИНГРАДСКОЙ ОБЛАСТИ
КОМИТЕТ ПО КУЛЬТУРЕ ЛЕНИНГРАДСКОЙ ОБЛАСТИ

ПРИКАЗ

«19» октября 2017 г.

№ 01-03/17-125

г. Санкт-Петербург

**О включении выявленного объекта культурного наследия,
«Жилой дом с флигелем»,
расположенного по адресу: Ленинградская область, Выборгский район,
город Выборг, улица Садовая, дом 3, 3а,
(в составе ансамбля: 1. Жилой дом; 2. Флигель)
в единый государственный реестр объектов культурного наследия
(памятников истории и культуры) народов Российской Федерации,
об утверждении границ территории и установлении предмета охраны
объекта культурного наследия**

В соответствии со ст. 3.1, 9.2, 18, 33 Федерального закона от 25 июня 2002 года № 73-ФЗ «Об объектах культурного наследия (памятниках истории и культуры) народов Российской Федерации», на основании акта государственной историко-культурной экспертизы, выполненного ООО «Научно-производственное и проектное объединение «Союзстройреставрация» (аттестованный эксперт Мильчик М.И.),

п р и к а з ы в а ю :

1. Включить выявленный объект культурного наследия расположенный по адресу: Ленинградская область, Выборгский район, г. Выборг, ул. Садовая, д.3, 3а (в составе ансамбля: 1- Жилой дом; 2- Флигель) в единый государственный реестр объектов культурного наследия (памятников истории и культуры) народов Российской Федерации в качестве объекта культурного наследия регионального значения «Жилой дом с флигелем».

2. Утвердить границы территории объекта культурного наследия регионального «Жилой дом с флигелем», расположенного по адресу: Ленинградская область, Выборгский район, г. Выборг, ул. Садовая, д.3, 3а (в составе ансамбля: 1- Жилой дом; 2- Флигель), согласно приложению № 1 к настоящему приказу.

3. Установить предмет охраны объекта культурного наследия регионального значения «Жилой дом с флигелем», расположенного по адресу: Ленинградская область, Выборгский район, г. Выборг, ул. Садовая, д.3, 3а (в составе ансамбля: 1- Жилой дом; 2- Флигель), согласно приложению № 2.

4. Исключить объект, расположенный по адресу: Ленинградская область, Выборгский район, г. Выборг, ул. Садовая, д.3, 3а (в составе ансамбля: 1- Жилой дом; 2- Флигель), из перечня выявленных объектов культурного наследия, расположенных на территории Ленинградской области, утвержденного приказом комитета по культуре Ленинградской области от 01 декабря 2015 года № 01-03/15-63.

5. Пункт 161 акта постановления на первичный учет вновь выявленных объектов, представляющих историко-культурную ценность в г. Выборге Ленинградской области № 5-5 от 14 марта 1989 года считать утратившим силу.

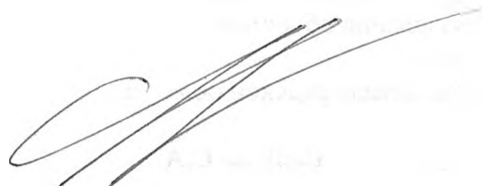
6. Отделу по осуществлению полномочий Ленинградской области в сфере объектов культурного наследия департамента государственной охраны, сохранения и использования объектов культурного наследия комитета по культуре Ленинградской области:

- обеспечить внесение сведений об утверждении границ территории и установлении предмета охраны объекта культурного наследия регионального значения «Жилой дом с флигелем» (в составе ансамбля: 1- Жилой дом; 2- Флигель) в единый государственный реестр объектов культурного наследия (памятников истории и культуры) народов Российской Федерации;
- направить письменное уведомление собственнику или иному законному владельцу выявленного объекта культурного наследия, земельного участка в границах территории объекта культурного наследия о принятии решения о включении такого объекта в реестр либо об отказе во включении такого объекта в реестр в сроки, установленные действующим законодательством;
- направить в сроки установленные действующим законодательством копию настоящего приказа с приложениями в территориальный орган федерального органа исполнительной власти, уполномоченного Правительством Российской Федерации на осуществление государственного кадастрового учета, государственной регистрации прав, ведение Единого государственного реестра недвижимости и предоставление сведений, содержащихся в Едином государственном реестре недвижимости.

7. Настоящий приказ вступает в силу со дня его официального опубликования.

8. Контроль за исполнением настоящего приказа возложить на заместителя начальника департамента государственной охраны, сохранения и использования объектов культурного наследия комитета по культуре Ленинградской области.

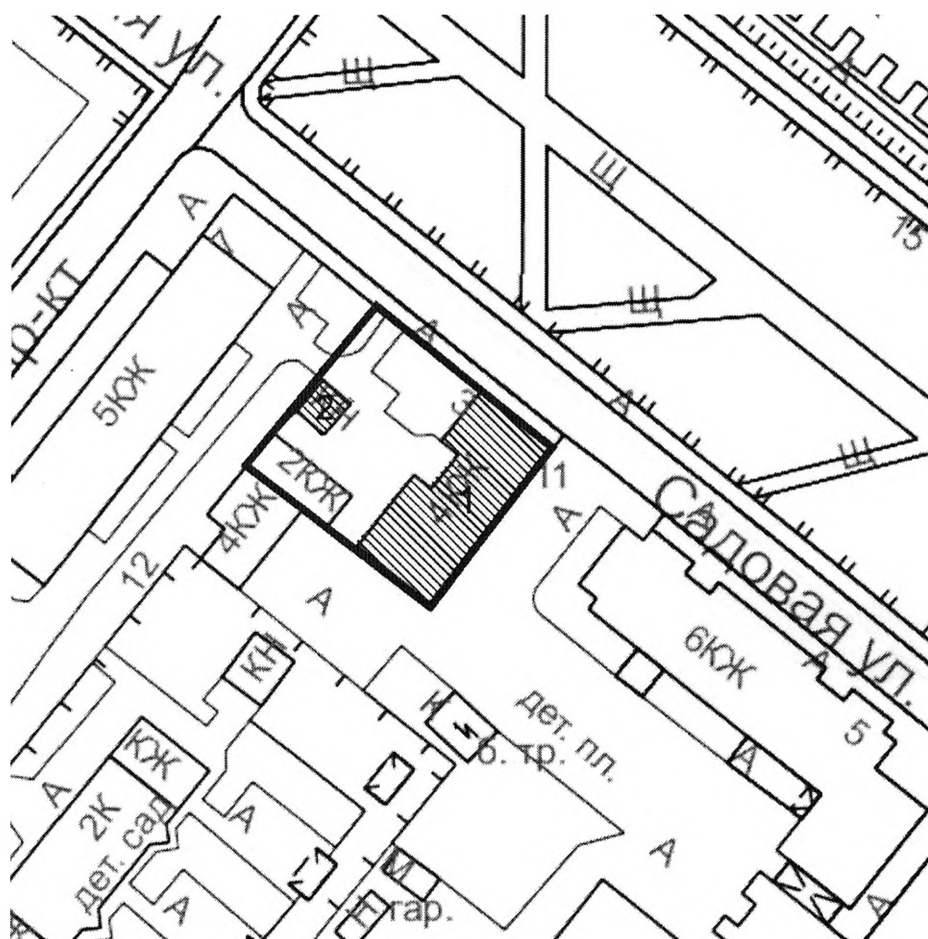
Председатель
комитета по культуре





Е.В. Чайковский

Приложение 1
к Приказу комитета по культуре
Ленинградской области
от «19» 10 2017 г. №
01-03/17-125

**Границы территории
объекта культурного наследия
«Жилой дом с флигелем»,
расположенного по адресу: Ленинградская область, Выборгский район,
г. Выборг, ул. Садовая, д.3, 3а.
(в составе ансамбля: 1. Жилой дом;
2. Флигель)**



Условные обозначения:

-  - граница территории объекта культурного наследия регионального значения
-  - объекты культурного наследия регионального значения:
 1. Жилой дом
(д. 3, рассматриваемый объект);
 2. Флигель (д. 3а)

**Описание границ территории
объекта культурного наследия
«Жилой дом с флигелем»,
расположенного по адресу: Ленинградская область, Выборгский район,
г. Выборг, ул. Садовая, д.3, За.
(в составе ансамбля: 1. Жилой дом; 2. Флигель)**

Границы определены по историческим границам участка на момент создания рассматриваемого комплекса.

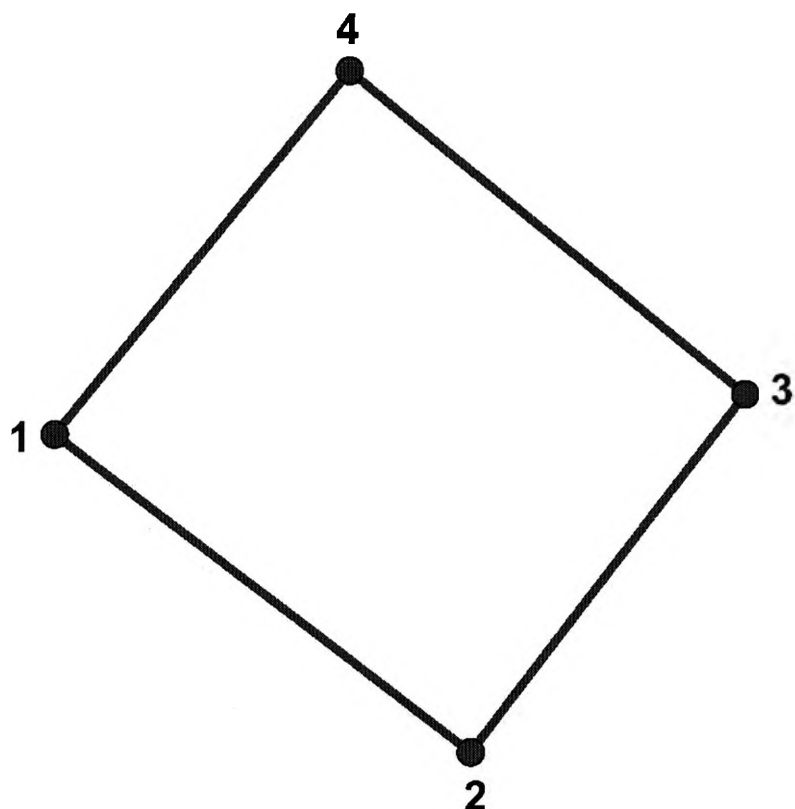
От точки 1 к точке 2: направление – юго-восток. Дворовой фасад с частичным примыканием к 4-х этажному жилому дому. Длина границы – 33,48 м;

От точки 2 к точке 3. Направление – север-восток. Дворовой фасад. Перпендикулярно ул. Садовая. Длина границы – 29,24 м.

От точки 3 к точке 4: направление – северо-восток, главный фасад вдоль ул. Садовая. Длина границы -33,13м;

От точки 4 к точке 1- направление юго-запад. По дворовой территории перпендикулярно ул. Садовая. Длина границы – 30,00 м.

**Координаты поворотных точек граници территории
объекта культурного наследия
«Жилой дом с флигелем», в МСК-47 (км),
расположенного по адресу: Ленинградская область, Выборгский район,
г. Выборг, ул. Садовая, д.3, 3а.
(в составе ансамбля: 1. Жилой дом; 2. Флигель)**



Обозначение (номер) характерной точки	Долгота (X)	Широта (Y)
1	17220,39	9415,97
2	17247,05	9395,72
3	17265,07	9418,75
4	17239,15	9439,38

Определение географических координат характерных точек границы территории объекта культурного наследия выполнено в местной системе координат МСК-47 Ленинградская область ГОСТ 51794-2008.

**Режим использования территории объекта культурного наследия
«Жилой дом с флигелем»,
расположенного по адресу: Ленинградская область, Выборгский район,
г. Выборг, ул. Садовая, д.3, За.
(в составе ансамбля: 1. Жилой дом; 2. Флигель)**

Режим использования земельного участка в границах территории объекта культурного наследия предусматривает сохранение объекта культурного наследия – проведение работ, направленных на обеспечение физической сохранности объекта культурного наследия, а так же выполнение требований Федерального закона от 25.06.2002 № 73-ФЗ «Об объектах культурного наследия (памятниках истории и культуры) народов Российской Федерации в части установленных ограничений к осуществлению хозяйственной деятельности в границах территории объекта культурного наследия.

На данной территории запрещается:



- ведение хозяйственной деятельности, не связанной с сохранением объекта культурного наследия, в том числе размещение вывесок, рекламы, навесов;
- проведение земляных, строительных, мелиоративных и иных работ, не связанных с работами по сохранению объектов культурного наследия или его отдельных элементов, сохранением историко-градостроительной или природной среды объекта культурного наследия; строительство временных зданий и сооружений, не связанных с жизнедеятельностью здания, искажающих восприятие объекта культурного наследия;
- использование пиротехнических средств и фейерверков;
- создание разрушающих вибрационных нагрузок динамическим воздействием на грунты в зоне их взаимодействия с памятником.

На данной территории разрешается:

- проектирование и проведение работ по сохранению объекта культурного наследия, не нарушающие целостности территории и предмета охраны объекта культурного наследия;
- проведение работ по приспособлению объекта культурного наследия, не нарушающих предмета охраны;
- проведение работ по благоустройству земельного участка, расположенного в границах территории объекта культурного наследия, с учетом вида использования данной территории и формирования условий благоприятного зрительного восприятия объекта культурного наследия: разбивка дорожек, озеленение территории, разбивка цветников;
- воссоздание утраченных историко-культурных элементов ландшафта и градостроительной среды, в том числе исторических зданий, сооружений и элементов планировки по специально выполненным проектам на основании комплексных историко-градостроительных, архивных, археологических и т.д. исследований;

- установка информационных знаков размером не более 0,8х1,2м в местах, не мешающих обзору объекта культурного наследия;
- применение при благоустройстве и оборудовании территории традиционных материалов – дерево, камень, кирпич, в покрытиях, малых архитектурных формах, исключая контрастные сочетания и яркую цветовую гамму.

**Предмет охраны
объекта культурного наследия
«Жилой дом с флигелем»,
расположенного по адресу: Ленинградская область, Выборгский район,
г. Выборг, ул. Садовая, д.3, 3а.
(в составе ансамбля: 1. Жилой дом; 2. Флигель)**

№ пп	Виды предметов охраны	Элементы предметов охраны	Фотофиксация
1	2	3	4
1	Объемно-пространственное решение:	<p>исторические конфигурация и габариты четырехэтажного на подвале жилого здания и одноэтажного служебного флигеля;</p> <p>конфигурация кровли (скатная) жилого здания и служебного флигеля, включая высотную отметку конька;</p> <p>трубы жилого здания и служебного флигеля – исторические местоположение, габариты, конфигурация, количество;</p> <p>материал окрытия (листовой металл).</p>	 
1. Жилой дом (Ленинградская обл., г. Выборг, Садовая ул., д. 3),			

2

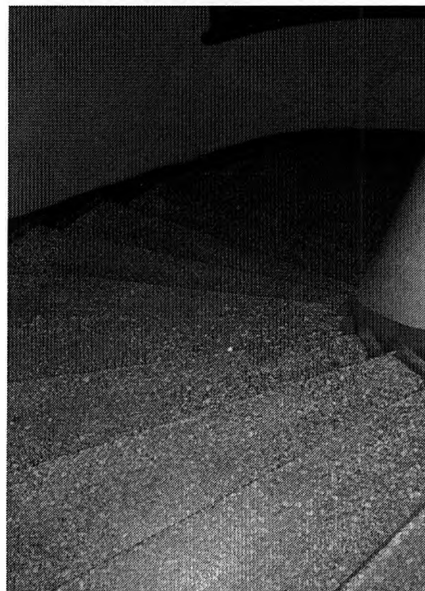
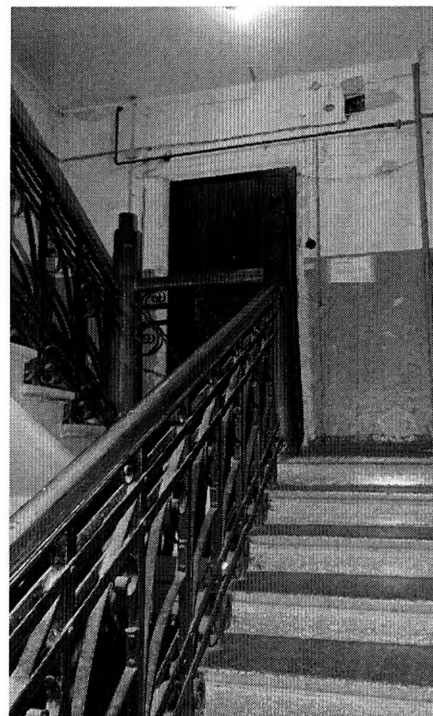
Конструкции здания:

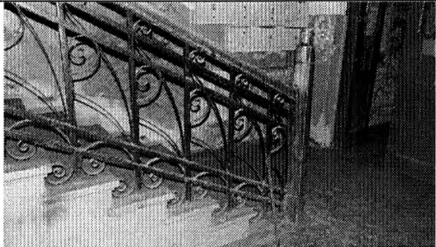
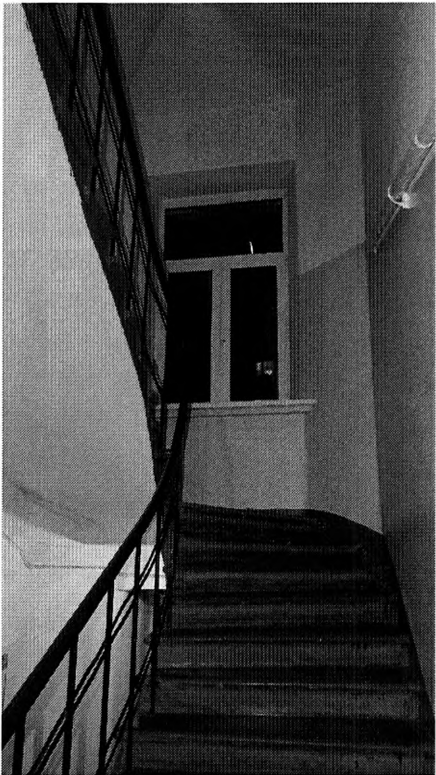
исторические наружные и внутренние кирпичные капитальные стены;

исторические отметки плоских междуэтажных и чердачных перекрытий;

лестница, ведущая от парадного входа к лестничному объему – исторические местоположение, тип, габариты, конфигурация, конструкция, вид материала ступеней;

парадная лестница (вход со стороны Садовой ул.) – исторические местоположение, тип (двухмаршевая, полувинтовая), габариты, конструкция, конфигурация, вид материала ступеней;



		<p>ограждения лестничных маршей – исторические вид материала (металл), техника исполнения (ковка), рисунок (в виде вертикальных прутьев, тяг, идущих параллельно перилам, и завитков), поручни (материал – дерево; профиль), столбики в начале лестницы и на лестничных площадках (материал – дерево, габариты, конфигурация);</p> <p>лестница служебная – исторические местоположение, тип (двухмаршевая, с забежными ступенями), габариты, конструкция, конфигурация, вид материала ступеней;</p> <p>ограждения лестничных маршей и шахты лифта – исторические вид материала (металл), техника исполнения (ковка), рисунок (в виде вертикальных стоек и тяг, идущих параллельно перилам), поручни (материал – дерево; профиль).</p>	 
3	Объемно-планировочное решение:	историческое объемно-планировочное решение в габаритах, образованных капитальными стенами.	

Архитектурно-художественное решение фасадов:

Лицевые фасады:

асимметричная композиция фасадов, оформленных в стиле модерн;

фасад, обращенный на Садовую ул.:

вид материала и характер отделки цоколя – блоки гранита «скальной» фактуры;

вид материала и характер отделки фасадной поверхности – декоративная штукатурка: «внабрызг», гладкая;

полукруглый эркер в уровне 2-го-3-го этажей, завершенный балконом;

оконные проемы – исторические местоположение, габариты, конфигурация, рисунок заполнения (мелкая расстекловка фрамуг), профиль, цвет, материал заполнения (дерево);

оформление оконных проемов – штукатурные наличники с завершением разной конфигурации;

входной проем (по 3-й оси) – исторические местоположение, габариты, конфигурация, историческое дверное заполнение утрачено; историческая расстекловка (вертикальная и веерообразная) и материал (дерево) фрамуги;

венчающий фриз и профилированный карниз;

юго-восточный фасад:

вид материала и характер отделки цоколя – блоки гранита «скальной» фактуры;

вид материала и характер отделки фасадной поверхности – декоративная штукатурка: «внабрызг», гладкая;



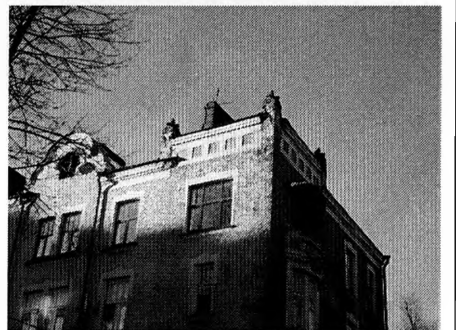
оконные проемы – исторические местоположение, габариты, конфигурация, рисунок заполнений (мелкая расстекловка фрамуг), профиль, цвет, материал заполнения (дерево);

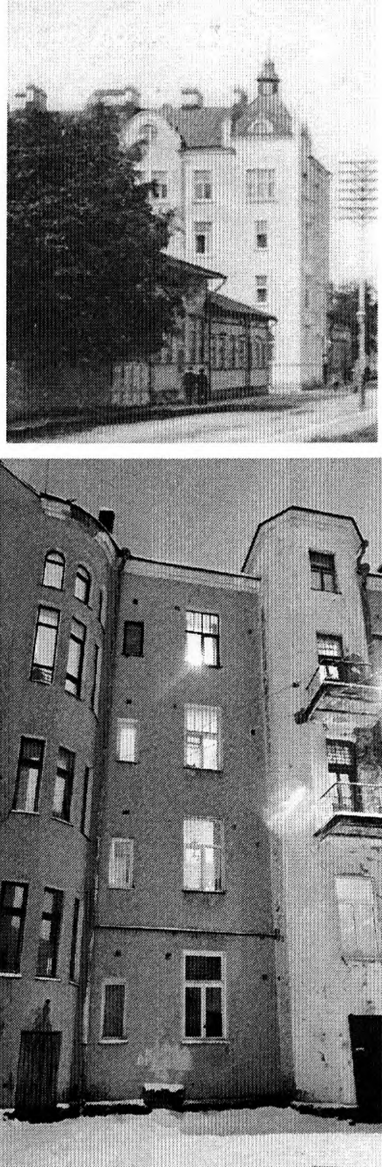

оформление оконных проемов – штукатурные наличники с завершением разной конфигурации;

два фронтона фигурного очертания с оконными проемами сложной конфигурации, по двоянным осям (2-3 и 6-7);

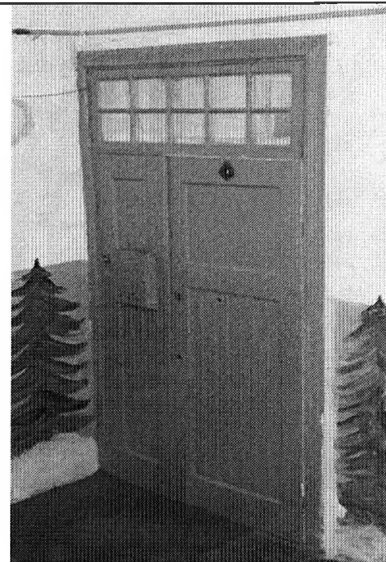
стилизованное угловое завершение здания в виде башни (крепостной стены) (шатровое завершение утрачено, но возможно его воссоздание на основании сохранившихся чертежей и фотографии);

венчающий фриз и профилированный карниз;

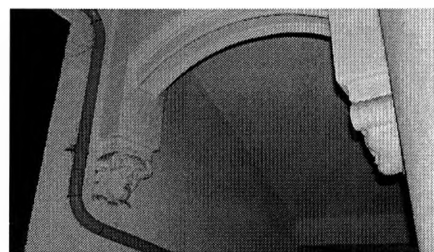


		<p>дворовый фасад:</p> <p>вид материала и характер отделки цоколя – блоки гранита «скальной» фактуры;</p> <p>вид материала и характер отделки фасадной поверхности – гладкая штукатурка;</p> <p>входной проем на лестницу – историческое местоположение, габариты, конфигурация; историческое заполнение утрачено;</p> <p>оконные проемы – исторические местоположение, габариты, конфигурация, рисунок переплетов (с мелкой расстекловкой фрамуг), профиль, цвет, материал заполнений (дерево);</p> <p>балконы – исторические местоположение, количество (два), габариты, конфигурация, материал ограждения (металл);</p> <p>ризалит в одну ось;</p> <p>полукруглый угловой эркер;</p> <p>венчающий профилированный карниз.</p>	
5	<p>Архитектурно-художественная отделка интерьеров:</p>	<p>заполнение дверного проема – местоположение (перед входом на парадную лестницу), габариты, конфигурация (завершение в виде плавной линии), тип (полусветлое), конструкция (двухстворчатая), рисунок;</p>	

заполнение дверного проема кв. 1 – местоположение, габариты, конфигурация, конструкция (двухстворчатая, с верхней мелко расстеклованной фрамугой), рисунок;



декоративная конструкция лестничного объема (на этажах с 1-го по 3-й этаж) в виде арки на кронштейнах с маскаронами;

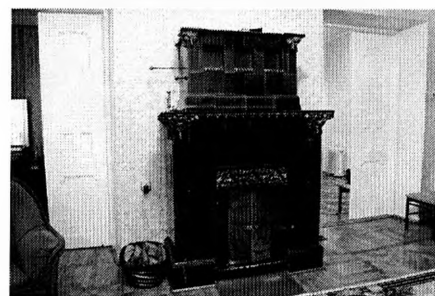


исторические деревянные оконные заполнения и подоконники: местоположение, габариты, материал, конфигурация, профиль;



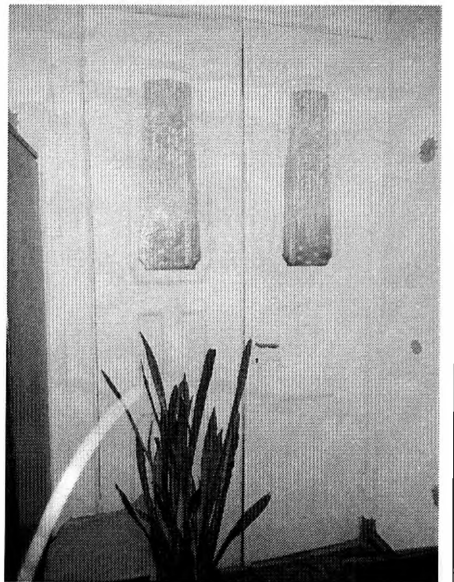
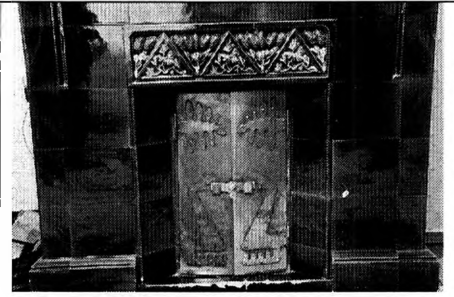
камин (второй этаж) – средистенный, прямоугольный в плане, на цоколе, двухъярусный, облицованный изразцами (зеленые, глянцевые). Полочка, вставка над топочным проемом и венчающий карниз декорированы растительным орнаментом (сосновыми шишками и ветками). Три ниши второго яруса также декорированы шишками. Топочный проем – прямоугольный, две дверцы металлические, со стилизованным орнаментом, Время: начало XX в.

По рисунку арх. Э. Сааринена.



такой же камин находится в кв. 1 на 1-м этаже;

межкомнатные дверные заполнения – исторические местоположение, габариты, конфигурация, тип, конструкция, материал (дерево), рисунок;



Кв.1 – печь Rogin Matti (местоположение,
конфигурация, оформление створки)



2. Флигель (Ленинградская обл., г. Выборг, Садовая ул., д. 3),

2	Конструкции здания:	<p>исторические наружные и внутренние кирпичные капитальные стены;</p> <p>исторические отметки плоских чердачных перекрытий;</p>	
3	Объемно-планировочное решение:	<p>историческое объемно-планировочное решение в габаритах, образованных капитальными стенами.</p>	
	Архитектурно-художественное решение фасадов:	<p>вид материала и характер отделки цоколя – блоки гранита «скальной» фактуры;</p> <p>вид материала и характер отделки фасадной поверхности – гладкая, неоштукатуренный кирпич (декор);</p> <p>оконные проемы – исторические местоположение, габариты, конфигурация; исторические оконные заполнения: материал (дерево), рисунок заполнений; ставни чердачного окна – тип (двустворчатые), конфигурация, рисунок, материал (дерево);</p> <p>оформление оконных проемов – лучковые перемычки из неоштукатуренного кирпича;</p> <p>ступенчатый фриз из неоштукатуренного кирпича (фронтон); венчающий карниз из неоштукатуренного кирпича.</p>	

Предмет охраны может быть уточнен в процессе историко-культурных и реставрационных исследований, реставрационных работ.