



АДМИНИСТРАЦИЯ ЛЕНИНГРАДСКОЙ ОБЛАСТИ  
КОМИТЕТ ПО КУЛЬТУРЕ ЛЕНИНГРАДСКОЙ ОБЛАСТИ

---

---

**ПРИКАЗ**

«30» октября 2017 г.

№ 01-03/17-193

г. Санкт-Петербург

**Об установлении границ территории объекта культурного наследия регионального значения «Место, где захоронен генерал Советской Армии Павлович А.А. (1893-1973)», местонахождение: Ленинградская область, г. Гатчина, Солодухина ул., гражданское кладбище, 2-я дорожка, к западу от Центральной аллеи, на северной стороне дорожки, близ военной площадки (уточненное местонахождение: городское кладбище, между военной площадкой и 2-й дорожкой)**

В соответствии со ст. ст. 3.1, 9.2, 33 Федерального закона от 25 июня 2002 года № 73-ФЗ «Об объектах культурного наследия (памятниках истории и культуры) народов Российской Федерации», ст. 4 Областного закона Ленинградской области от 25 декабря 2015 года № 140-оз «О государственной охране, сохранении, использовании и популяризации объектов культурного наследия (памятников истории и культуры) народов Российской Федерации, расположенных на территории Ленинградской области»

п р и к а з ы в а ю:

1. Установить границы территории объекта культурного наследия регионального значения, поставленного на государственную охрану решением Исполнительного комитета Ленинградского областного Совета народных депутатов от 16 мая 1988 года № 189, «Место, где захоронен генерал Советской Армии Павлович А.А. (1893-1973)», расположенного по адресу: Ленинградская область, г. Гатчина, Солодухина ул., гражданское кладбище, гражданское кладбище, 2-я дорожка, к западу от Центральной аллеи, на северной стороне дорожки, близ военной площадки (уточненное местонахождение: городское кладбище, между военной площадкой и 2-й дорожкой), согласно приложению 1 к настоящему приказу.

2. Отделу по осуществлению полномочий Ленинградской области в сфере объектов культурного наследия департамента государственной охраны,

сохранения и использования объектов культурного наследия комитета по культуре Ленинградской области обеспечить:

внесение сведений о границах территории объекта культурного наследия регионального значения, указанного в пункте 1 настоящего приказа, в Единый государственный реестр объектов культурного наследия (памятников истории и культуры) народов Российской Федерации;

направить в федеральный орган исполнительной власти, уполномоченный Правительством Российской Федерации на осуществление государственного кадастрового учета, государственной регистрации прав, ведение Единого государственного реестра недвижимости и предоставление сведений, содержащихся в Едином государственном реестре недвижимости, его территориальные органы, копию настоящего приказа для внесения сведений о границах территории объекта культурного наследия регионального значения, указанного в пункте 1 настоящего приказа, в Единый государственный реестр недвижимости в соответствии с Федеральным законом от 13 июля 2015 года № 218-ФЗ «О государственной регистрации недвижимости».

3. Отделу взаимодействия с муниципальными образованиями, информатизации и организационной работы комитета по культуре Ленинградской области обеспечить размещение настоящего приказа на сайте комитета по культуре Ленинградской области в информационно-телекоммуникационной сети «Интернет».

4. Контроль за исполнением настоящего приказа возложить на заместителя начальника департамента государственной охраны, сохранения и использования объектов культурного наследия комитета по культуре Ленинградской области.

5. Настоящий приказ вступает в силу со дня его официального опубликования.

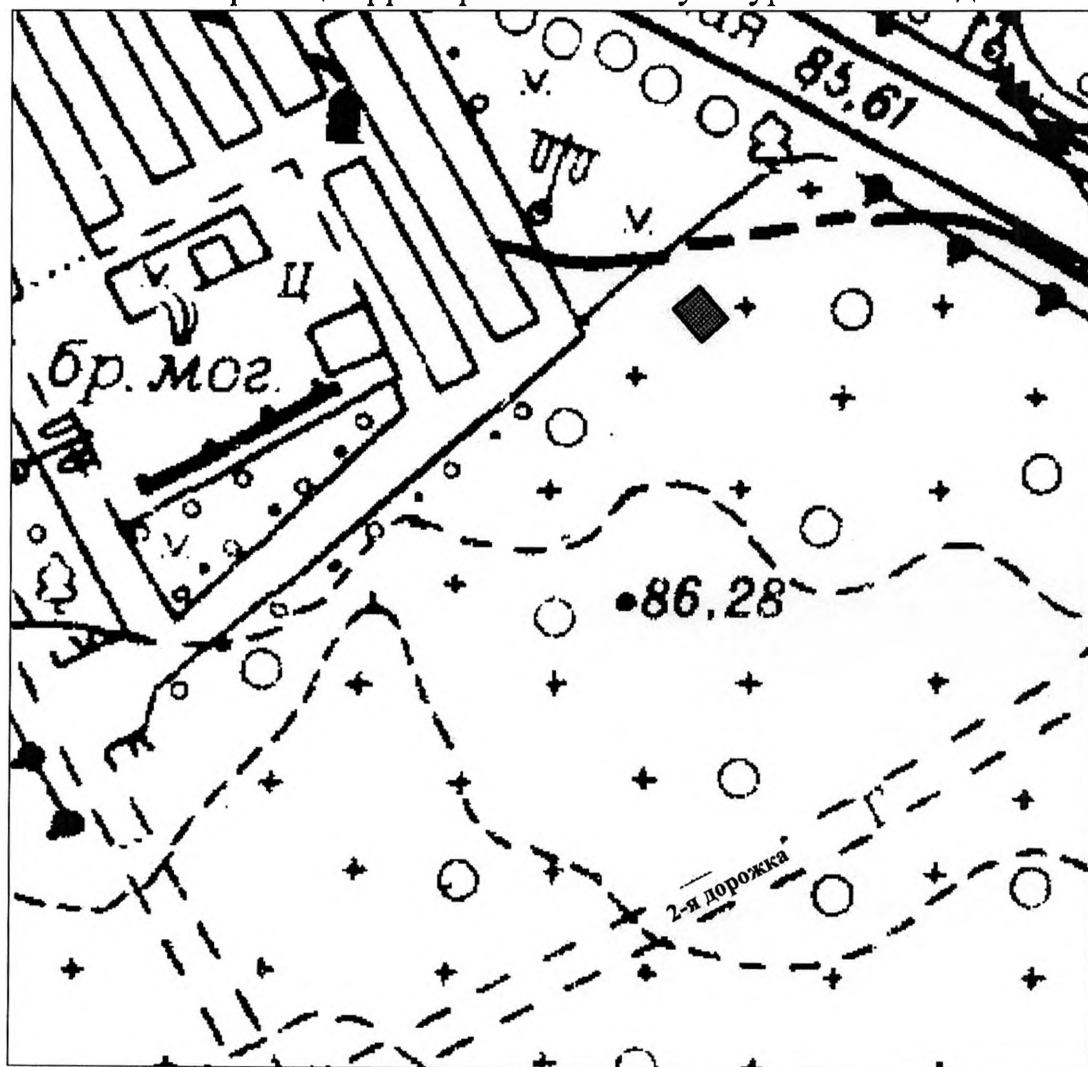
Председатель  
комитета по культуре



Е.В. Чайковский

**План границ территории объекта культурного наследия регионального  
«Место, где захоронен генерал Советской Армии Павлович А.А. (1893-  
1973)», местонахождение: Ленинградская область, г. Гатчина, Солодухина  
ул., гражданское кладбище, 2-я дорожка, к западу от Центральной аллеи,  
на северной стороне дорожки, близ военной площадки (уточненное  
местонахождение: городское кладбище, между военной площадкой  
и 2-й дорожкой)**

1. Схема границ территории объекта культурного наследия

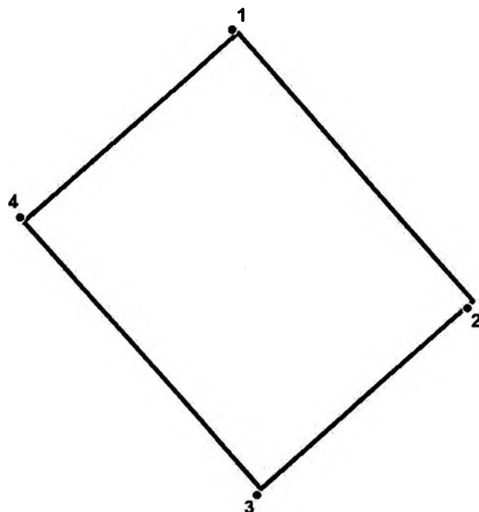


масштаб 1 : 500

УСЛОВНЫЕ ОБОЗНАЧЕНИЯ

- Граница территории объекта культурного наследия
- Объект культурного наследия регионального значения

## 2. План поворотных точек границ территории объекта культурного наследия



### УСЛОВНЫЕ ОБОЗНАЧЕНИЯ

- Граница территории объекта культурного наследия
- 1 Номер поворотной точки

## 3. Координаты поворотных точек границ территории объекта культурного наследия

Номер поворотной точки	Координаты поворотных точек в МСК (метры)	
	X	Y
1	2	3
1	52099.91	104352.72
2	52097.24	104354.94
3	52095.47	104352.94
4	52098.13	104350.72