

АДМИНИСТРАЦИЯ ЛЕНИНГРАДСКОЙ ОБЛАСТИ  
КОМИТЕТ ПО КУЛЬТУРЕ ЛЕНИНГРАДСКОЙ ОБЛАСТИ

---

---

**ПРИКАЗ**

«01» декабря 2017 г.

№ 01-03/17-225  
г. Санкт-Петербург

**О включении выявленного объекта культурного наследия  
«Комплекс Осиновецкого маяка: Осиновецкий маяк, дом при маяке,  
хозяйственная постройка при маяке (ледник), хозяйственная постройка  
при маяке (ледник), хозяйственная постройка при маяке (ледник)»,  
расположенного по адресу: Ленинградская область, Всеволожский  
район, вблизи ж/д ст. Ладожское озеро,  
в единый государственный реестр объектов культурного наследия  
(памятников истории и культуры) народов Российской Федерации,  
об утверждении границ территории объекта культурного наследия**

В соответствии со ст. 3.1, 9.2, 18, 33 Федерального закона от 25 июня 2002 года № 73-ФЗ «Об объектах культурного наследия (памятниках истории и культуры) народов Российской Федерации», на основании акта государственной историко-культурной экспертизы, выполненного ОАО «Межрегиональный центр независимой историко-культурной экспертизы» (аттестованный эксперт Вержбицкая М.В.),

**п р и к а з ы в а ю :**

1. Включить выявленный объект культурного наследия «Комплекс Осиновецкого маяка: Осиновецкий маяк, дом при маяке, хозяйственная постройка при маяке (ледник), хозяйственная постройка при маяке (ледник), хозяйственная постройка при маяке (ледник)», расположенный по адресу: Ленинградская область, Всеволожский район, вблизи ж/д ст. Ладожское озеро, в единый государственный реестр объектов культурного наследия (памятников истории и культуры) народов Российской Федерации в качестве объекта культурного наследия регионального значения «Ансамбль Осиновецкого маяка на Дороге жизни» в виде ансамбля с входящими в его состав памятниками: Осиновецкий маяк, дом при маяке, хозяйственная постройка при маяке (каменная баня), хозяйственная постройка при маяке (керосинохранилище), хозяйственная постройка при маяке (ледник).

2. Утвердить границы территории объекта культурного наследия регионального значения «Ансамбль Осиновецкого маяка на Дороге жизни», расположенного по адресу: Ленинградская область, Всеволожский район, вблизи ж/д ст. Ладожское озеро, согласно приложению к настоящему приказу.

3. Исключить выявленный объект культурного наследия «Комплекс Осиновецкого маяка: Осиновецкий маяк, дом при маяке, хозяйственная постройка при маяке (ледник), хозяйственная постройка при маяке (ледник), хозяйственная постройка при маяке (ледник)», расположенный по адресу: Ленинградская область, Всеволожский район, вблизи ж/д ст. Ладожское озеро из перечня выявленных объектов культурного наследия, расположенных на территории Ленинградской области, утвержденного приказом комитета по культуре Ленинградской области от 01 декабря 2015 года № 01-03/15-63.

4. Акт регистрации вновь выявленных объектов Всеволожского района, представляющих историческую, научную, художественную или иную культурную ценность от 16 января 1992 года № 4-10 считать утратившим силу.

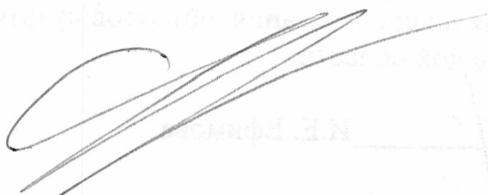
5. Отделу по осуществлению полномочий Ленинградской области в сфере объектов культурного наследия департамента государственной охраны, сохранения и использования объектов культурного наследия комитета по культуре Ленинградской области:

- обеспечить внесение сведений об утверждении границ территории объекта культурного наследия регионального значения «Ансамбль Осиновецкого маяка на Дороге жизни» в единый государственный реестр объектов культурного наследия (памятников истории и культуры) народов Российской Федерации;
- направить письменное уведомление собственнику или иному законному владельцу выявленного объекта культурного наследия, земельного участка в границах территории объекта культурного наследия о принятии решения о включении такого объекта в реестр либо об отказе во включении такого объекта в реестр в сроки, установленные действующим законодательством;
- направить в сроки установленные действующим законодательством копию настоящего приказа с приложениями в территориальный орган федерального органа исполнительной власти, уполномоченного Правительством Российской Федерации на осуществление государственного кадастрового учета, государственной регистрации прав, ведение Единого государственного реестра недвижимости и предоставление сведений, содержащихся в Едином государственном реестре недвижимости.

6. Настоящий приказ вступает в силу со дня его официального опубликования.

7. Контроль за исполнением настоящего приказа возложить на заместителя начальника департамента государственной охраны, сохранения и использования объектов культурного наследия комитета по культуре Ленинградской области.

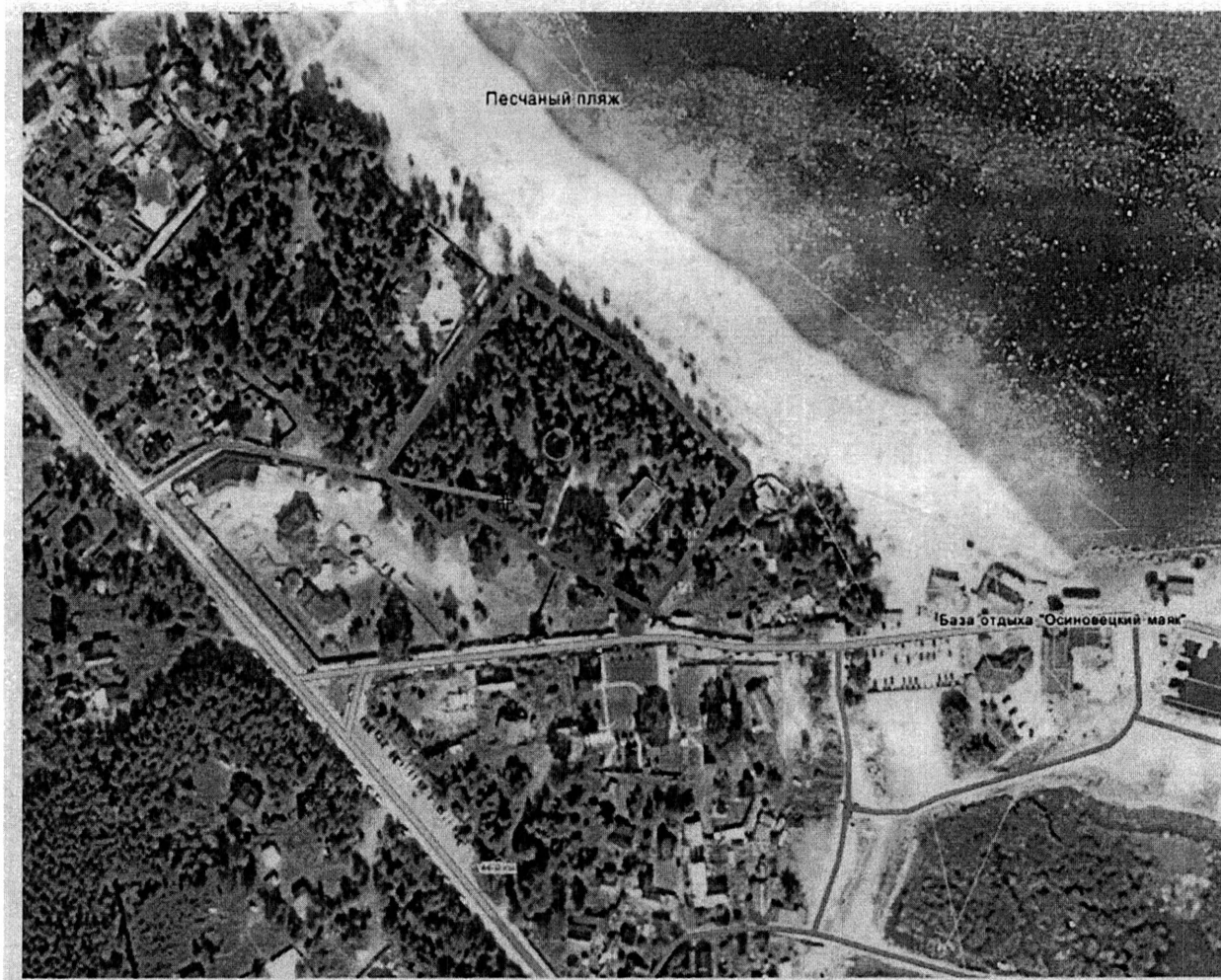
Председатель комитета



Е.В. Чайковский

Приложение  
к Приказу комитета по культуре  
Ленинградской области  
от «01» декабря 2017 г. № 01-03/17-  
229

**Границы территории  
объекта культурного наследия  
«Ансамбль Осиновецкого маяка на Дороге жизни»,  
расположенного по адресу: Ленинградская область, Всеволожский  
район, вблизи ж/д ст. Ладожское озеро.**





### Описание границ территории объекта культурного наследия

Граница территории объекта культурного наследия совпадает с границами земельного участка с кадастровым номером 47:07:0902003:33, проходит от точки 1 до точки 2 на юго-запад, от точки 2 до точки 3 на северо-запад, далее от точки 2 до точки 5 направлением на северо-восток до границы Песчаного пляжа, далее от точки 5 до точки 7 до границы земельного участка 47:07:0902003:85, далее от точки 7 до исходной точки 1 по границам земельных участков 47:07:0902003:76, 47:07:0902003:54, 47:07:0902003:69, 47:07:0902003:92.

### Координаты поворотных точек границ территории объекта культурного наследия

Обозначение (номер) характерной точки	Долгота (X)	Широта (Y)
1	115 087, 4869	156 100,7238
2	115 087, 9969	156 100,7473
3	115 107, 2943	156 052,2060
4	115 160, 6207	156 092,6535
5	115 192, 2238	156 110,5967
6	115 165, 7938	156 164,9999
7	115 098, 4973	156 221,4015
8	115 051, 4374	156 187,4618

**Режим использования территории объекта культурного наследия  
«Ансамбль Осиновецкого маяка на Дороге жизни»,  
расположенного по адресу: Ленинградская область, Всеволожский  
район, вблизи ж/д ст. Ладожское озеро.**

Для территории объекта культурного наследия установлен режим использования земель, в соответствии с которым разрешается:

- проведение работ по сохранению памятника или элементов ансамбля, направленных на обеспечение физической сохранности, ремонтно-реставрационных работ, в том числе консервации, ремонта, реставрации, приспособления для современного использования, а также научно-исследовательских, изыскательских, проектных и производственных работ;
- предотвращение повреждения памятника или элементов ансамбля, их разрушения или уничтожения, других действий, могущих причинить им вред, защита от неблагоприятного воздействия окружающей среды и от иных негативных воздействий, в том числе необходимое для обеспечения этого запрещение или ограничение видов хозяйственной деятельности;
- восстановление планировочной структуры памятника или ансамбля, утраченных зданий и сооружений, прокладка и реконструкция инженерных коммуникаций, реконструкция дорог, не создающие угрозы памятнику или ансамблю;
- проведение работ по благоустройству территории.

Запрещается:

- снос памятника или элементов ансамбля, изменение традиционных характеристик зданий, влекущее за собой причинение вреда в виде реального ущерба и (или) умаления его историко-культурной ценности, размещение объектов капитального строительства, за исключением работ по восстановлению планировочной структуры памятника или ансамбля, утраченных зданий и сооружений;
- хозяйственная деятельность, ведущая к разрешению, искажению внешнего облика, элементов и объектов культурного наследия, нарушающая пожарную безопасность;
- засорение территории бытовыми и промышленными отходами любого вида и форм;
- произвольная посадка деревьев и кустарников.

"УТВЕРЖДАЮ"



Начальник Инспекции по охране  
и использованию памятников  
Ленинградской области

И.Б.Глинская

"16" января 1992 г.

А К Т № 4-10

регистрации вновь выявленных объектов  
Всеволожского района, представляющих  
историческую, научную, художественную  
или иную культурную ценность

Экспертная комиссия, образованная распоряжением начальника Инспекции И.Б.Глинской, в составе: председателя комиссии – начальника экспертно-технического отдела Аверьяновой А.Е., членов комиссии – ведущего архитектора Павловской Е.Л. и инспектора Всеволожского района Михайловой В.И., обследовав в натуре, вновь выявленные объекты во Всеволожском районе, комплекс строений Осиновецкого маяка, установила их историко-архитектурную ценность и

**П О С Т А Н О В И Л А:** зарегистрировать их в списках вновь выявленных объектов, представляющих историческую, научную, художественную или иную культурную ценность. С целью систематического контроля, обеспечения охраны и более полного изучения.

Приложение: Список вновь выявленных объектов, представляющих историческую, научную, художественную или иную культурную ценность. Количество объектов – 5 /пять/.

Председатель Комиссии

Члены комиссии

*АЕ* А.Е.Аверьянова

*ЕЛ* Е.Л.Павловская

*ВМ* В.И.Михайлова

С П И С О К

вновь выявленных объектов, представляющих историческую, научную, художественную или иную культурную ценность /по видам/

Всеволожский р-н  
/населенный пункт/  
Памятник архитектуры  
/вид объекта/

№ пп	Наименование объекта	Дата	Автор	Место нахождения объекта /адрес/	Пользователь или собственник	Техническое состояние	Заключение экспертизы
I	2	3	4	5	6	7	8
1.	Осиновецкий маяк	1910- 1911гг.	-	Вблизи ж/д ст. Ладжское озеро/на берегу/	Невско-Ладжский озерный техучасток	удовл.	Сооружение круглое в плане, высотой более 70 м, сложенное из кирпича и гранитных блоков. Является примером высоко художественного решения инженерного сооружения.
2.	Дом при маяке	н. XX в.	-	-"-	-"-	удовл.	Здание из кирпича, фасады выполнены в "кирпичном стиле" с элементами модерна. Является примером гражданской и общественной архитектуры н. XX в.
3.	Хозяйственная постройка при маяке /ледник/	н. XX в.	-	-"-	-"-	удовл.	Постройка хозяйственного назначения /ледник/ вписана в рельеф, с двумя входами. Входит в комплекс маяка, является типичным примером хозяйственных построек к. XIX-н. XX вв.

325	<b>Комплекс Осинецкого маяка</b>	вблизи ж/д ст. Ладожское озеро/ на берегу	Акт постановки на учет № 4-10 от 16.01.1992
326	Осиновецкий маяк		
327	Дом при маяке		
328	Хозяйственная постройка при маяке (ледник)		
329	Хозяйственная постройка при маяке (ледник)		