

АДМИНИСТРАЦИЯ ЛЕНИНГРАДСКОЙ ОБЛАСТИ
КОМИТЕТ ПО КУЛЬТУРЕ ЛЕНИНГРАДСКОЙ ОБЛАСТИ

ПРИКАЗ

«16» июля 2018 г.

№ 01-03/18-91

Санкт-Петербург

Об установлении предмета охраны объектов культурного наследия федерального значения: «Собор Рождества Богородицы», «Северная сторона, Восточная сторона, Южная сторона монастырского каре», «Западная сторона монастырского каре», «Белая гостиница», «Обелиск в память посещения Коневского Монастыря Августейшими особами» в составе объекта культурного наследия федерального значения «Рождество-Богородичный Коневский монастырь», 1393 г., 1798-1814 гг., 1865-1884 гг. по адресу: Ленинградская область, Приозерский район, п/о Владимировка, о. Коневец

В соответствии со ст. 9.1, 20, 33 Федерального закона от 25 июня 2002 года № 73-ФЗ «Об объектах культурного наследия (памятниках истории и культуры) народов Российской Федерации», п. 2.2.1 Положения о комитете по культуре Ленинградской области, утвержденного постановлением Правительства Ленинградской области от 24 октября 2017 года № 431, Положением о едином государственном реестре объектов культурного наследия (памятников истории и культуры) народов Российской Федерации, утвержденным приказом Минкультуры России от 3 октября 2011 года № 954, приказываю:

1. Установить предмет охраны объектов культурного наследия федерального значения: «Собор Рождества Богородицы», «Северная сторона, Восточная сторона, Южная сторона монастырского каре», «Западная сторона монастырского каре», «Обелиск в память посещения Коневского Монастыря Августейшими особами», «Белая гостиница» в составе объекта культурного наследия федерального значения «Рождество-Богородичный Коневский монастырь», 1393 г., 1798-1814 гг., 1865-1884 гг. по адресу: Ленинградская область, Приозерский район, п/о Владимировка, о. Коневец, принятых под государственную охрану постановлением Приказом Министерства Культуры Российской Федерации от 19 декабря 2017 № 2152, согласно приложениям к настоящему приказу.

2. Отделу по осуществлению полномочий Российской Федерации в сфере объектов культурного наследия департамента государственной охраны, сохранения и использования объектов культурного наследия комитета по культуре

Ленинградской области обеспечить внесение соответствующих сведений в единый государственный реестр объектов культурного наследия (памятников истории и культуры) народов Российской Федерации.

3. Настоящий приказ вступает в силу со дня его официального опубликования.

4. Контроль за исполнением настоящего приказа возложить на заместителя начальника департамента государственной охраны, сохранения и использования объектов культурного наследия комитета по культуре Ленинградской области.


Председатель комитета
по культуре Ленинградской области




Е.В. Чайковский

Предмет охраны
объекта культурного наследия федерального значения «Собор Рождества Богородицы», 1798-1809 гг., по адресу: Ленинградская область, Приозерский район, п/о Владимировка, о. Коневец, лит. А в составе объекта культурного наследия федерального значения «Рождество-Богородичный Коневский монастырь», 1393 г., 1798-1814 гг., 1865-1884 гг.

№ п/п	Видовая принадлежность предмета охраны	Предмет охраны	Фотофиксация
1	Градостроительная охрана	<p>Расположение здания в центре монастырского комплекса; доминирующее значение в объемно-пространственной организации монастырского ансамбля с учетом его восприятия в архитектурно-ландшафтной среде и панорамных видах исторической застройки о. Коневец</p> <p>главная силуэтная доминанта в ландшафте южного берега о. Коневец при восприятии с акватории Ладожского озера;</p>	
2	Объемно-пространственное решение	<p>Исторические габариты и конфигурация основного объема;</p> <p>собор двухэтажный; второй этаж центрального объема двусветный;</p> <p>силуэт пятиглавого храма с колокольной;</p> <p>высотные отметки венчающего карниза, карниза барабанов и башни, куполов;</p> <p>центральный объем выше апсид, трапезной и объема паперти;</p> <p>трехчастная апсида;</p> <p>крыльцо с внешним тамбуром;</p> <p>форма колокольни – четырехгранная в первом ярусе и восьмигранная во втором;</p> <p>купол колокольни</p>	Приложение 1

		<p>восьмигранный шлемовидный; пять куполов сложной барочной формы – нижняя часть восьмигранная, полусферическая, верхняя часть аналогичной формы, но меньшего диаметра, между большой и малой полусферами глухая восьмигранная латерна, вогнутой формы; на всех куполах восьмиконечные кресты на яблоках;</p>	
3	<p>Конструктивная система здания:</p>	<p>Фундамент – бутовый, ленточный; материал – камень; цоколь основного объема штукатурный; цоколь притвора облицован гранитными плитами; отмостка основного объема булыжная; отмостка вокруг притвора выполнена из лещадной плиты; наружные и внутренние капитальные стены кирпичные, на известковом растворе; внутренние столбы кирпичные; фасады оштукатурены; охраняются высотные отметки межэтажных перекрытий; тип перекрытий: в основном объеме крестовые своды на подпружных арках, барабан имеет 8-гранный купол, в трапезной и притворе – цилиндрические своды с распалубками; стропильная система деревянная; материал куполов – металл, окраска; лестница на колокольню каменная, ступени и площадки из лещадной плиты; чердачная лестница деревянная, с деревянной площадкой;</p>	<p>Приложение 1</p> 

4	Объемно-планировочное решение:	<p>Объемно-планировочное решение основного здания в уровне 1 и 2 этажа в габаритах наружных капитальных стен; местоположение лестницы на колокольню; подвал под папертью;</p>	
5	Архитектурно-художественное решение фасадов:	<p>Архитектурно-художественное решение в стилистике переходного периода от барокко к раннему классицизму; материал и характер фасадной поверхности: фасады оштукатурены и окрашены; цветовое решение – два цвета с выделением деталей белым; местоположение и габариты исторических проемов; окна 1 этажа основного объема, окна 1 и 2 этажей паперти и трапезной, все оконные проемы апсид – прямоугольной формы; окна 2 этажа основного объема с полуциркульным завершением; окна второго света круглые; окна центрального барабана с полуциркульным завершением; окна 1 яруса колокольни круглые, 2 яруса – прямоугольные; входной проем с полуциркульным завершением; исторический рисунок расстекловки – на 8 стекол, полукруглые фрамуги на 4 стекла, круглые окна на 6 стекол; декоративное решение фасадов: первый этаж расчленен рустованными лопатками. Второй гладкими лопатками; окна первого этажа основного объема, апсид, трапезной и паперти декорированы тройным замковым камнем, профилированной подоконной доской и лучковыми сандриками; окна второго</p>	<p>Приложение 1</p> 

		<p>этажа декорированы тройным замковым камнем, профилированной подоконной доской и полуциркульными сандриками;</p> <p>между 1 и вторым этажем широкая профилированная тяга с сухариками;</p> <p>по периметру всего здания широкий профилированный карниз с сухариками;</p> <p>каждый баран венчается широким профилированным карнизом;</p> <p>малые барабаны декорированы фальшокнами;</p> <p>основной объем по 4-м сторонам имеет в центре фронтоны на 1/3 длины фасада, такой же фронтон завершает западный фасад притвора, 1-й ярус башни притвора завершается треугольными фронтонами по 4-м сторонам;</p> <p>на западном фасаде по сторонам первого яруса колокольни – плоские валюты;</p> <p>круглые окна колокольни обрамлены двойной крестообразной филенкой;</p> <p>вход на западном фасаде декорирован профилированным наличником, лопатками с филенкой, венчается лучковым фронтоном;</p> <p>крыльцо с одним восходом, 5 ступеней;</p>	
6	<p>Декоративно-художественное оформление</p>	<p>Полы в притворе, на лестнице – лещадная плита; в церкви и дарохранительнице, алтарной части: дощатые;</p> <p>двери деревянные филенчатые; охраняется исторический принцип декора интерьеров: в первом этаже – орнаментальные росписи;</p> <p>во втором этаже орнаментальные росписи и сюжетные композиции*</p>	

роспись купола в виде декоративных кессонов с цветами в центре;



роспись сводов апсид в виде растительных гирлянд, голов херувимов, сияния, крестов, символов мученичества;



роспись сводов и столбов основного объема в виде орнаментальных композиций и изображений отдельных персонажей христианской истории;

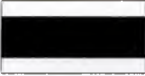










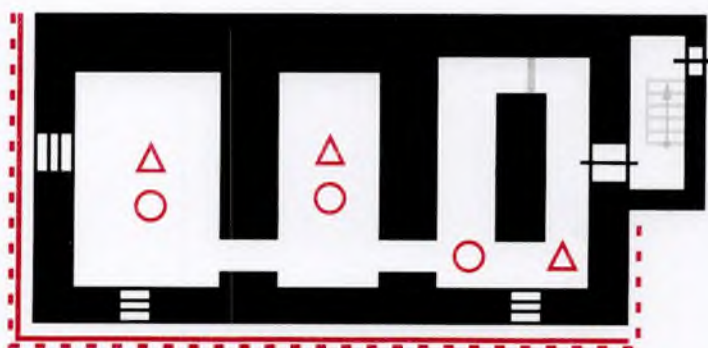
*В связи с плохой сохранностью живописи отдельные нечитаемые сюжеты (в любой точке здания) могут быть изменены на аналоги; цветовое решение сильно искажено вследствие длительной неправильной эксплуатации и поновлений XX в. - цветовое решение корректируется с учетом данных химических анализов пигментов;

**ПРЕДМЕТЫ ОХРАНЫ
СХЕМА**

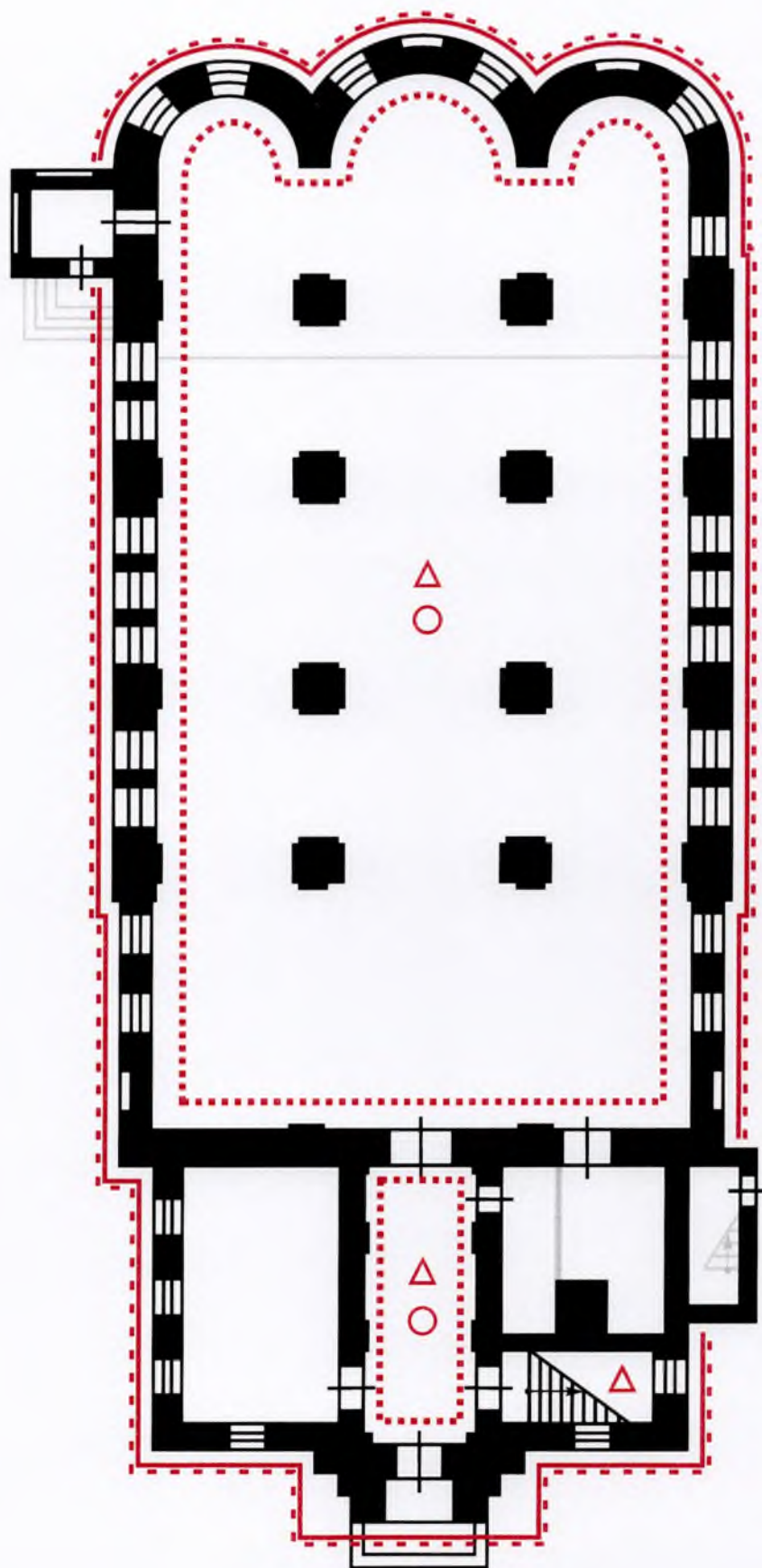
Лит. А
Подвал

Условные обозначения:

	Капитальные кирпичные стены
	Форма и габариты оконных проемов, рисунок расстекловки
	Композиция, декор и материал фасадов
	Исторические лестницы (конструктивные решения, материал)
	Сводчатые перекрытия (конструкция, материал, отметки)
	Декор стен и сводов
	Материал и рисунок пола
	Габариты скатной кровли
	Габариты, конфигурация и материал купола



ПРЕДМЕТЫ ОХРАНЫ
СХЕМА
Лит. А
1 этаж

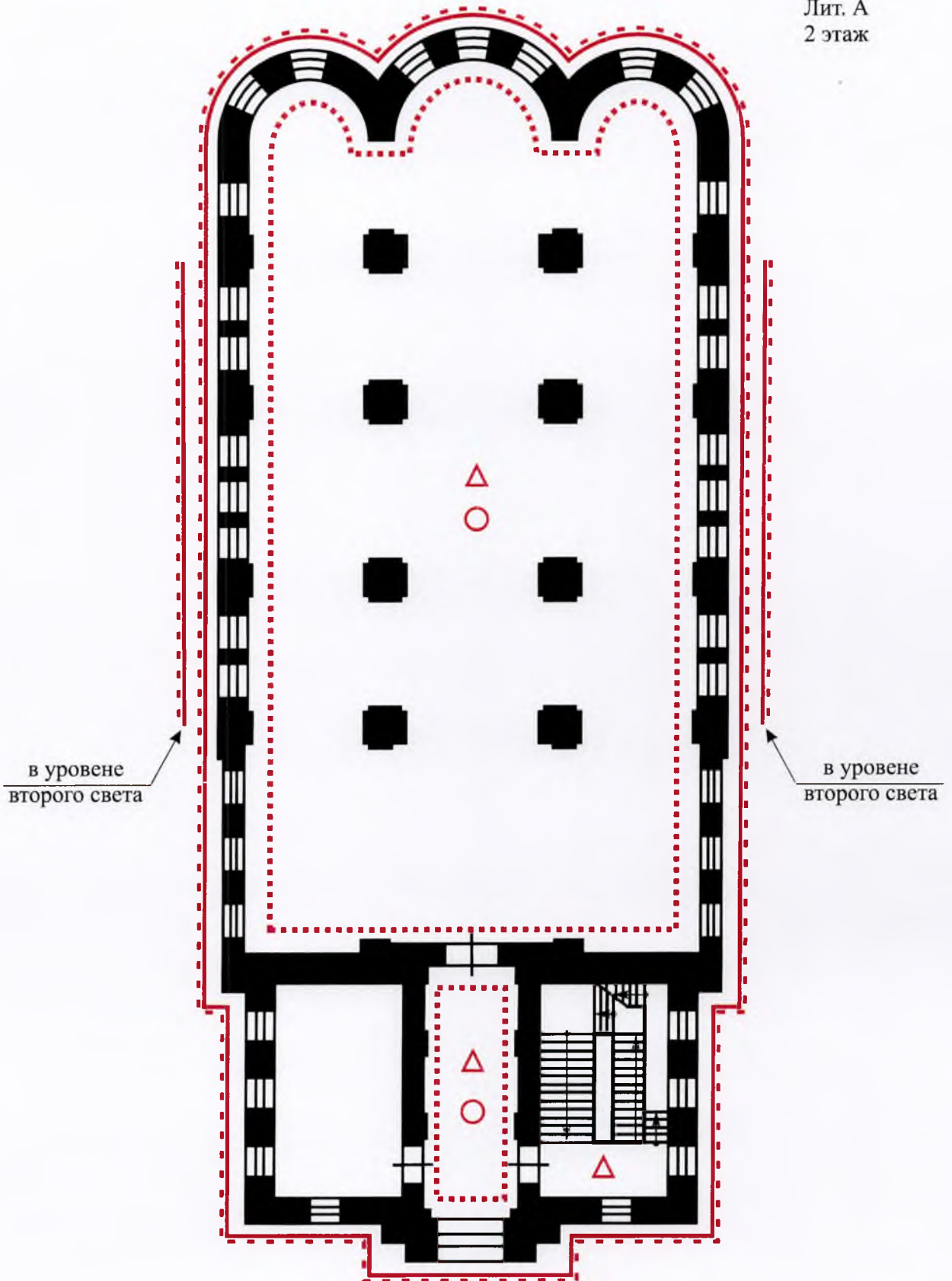


ПРЕДМЕТЫ ОХРАНЫ

СХЕМА

Лит. А

2 этаж

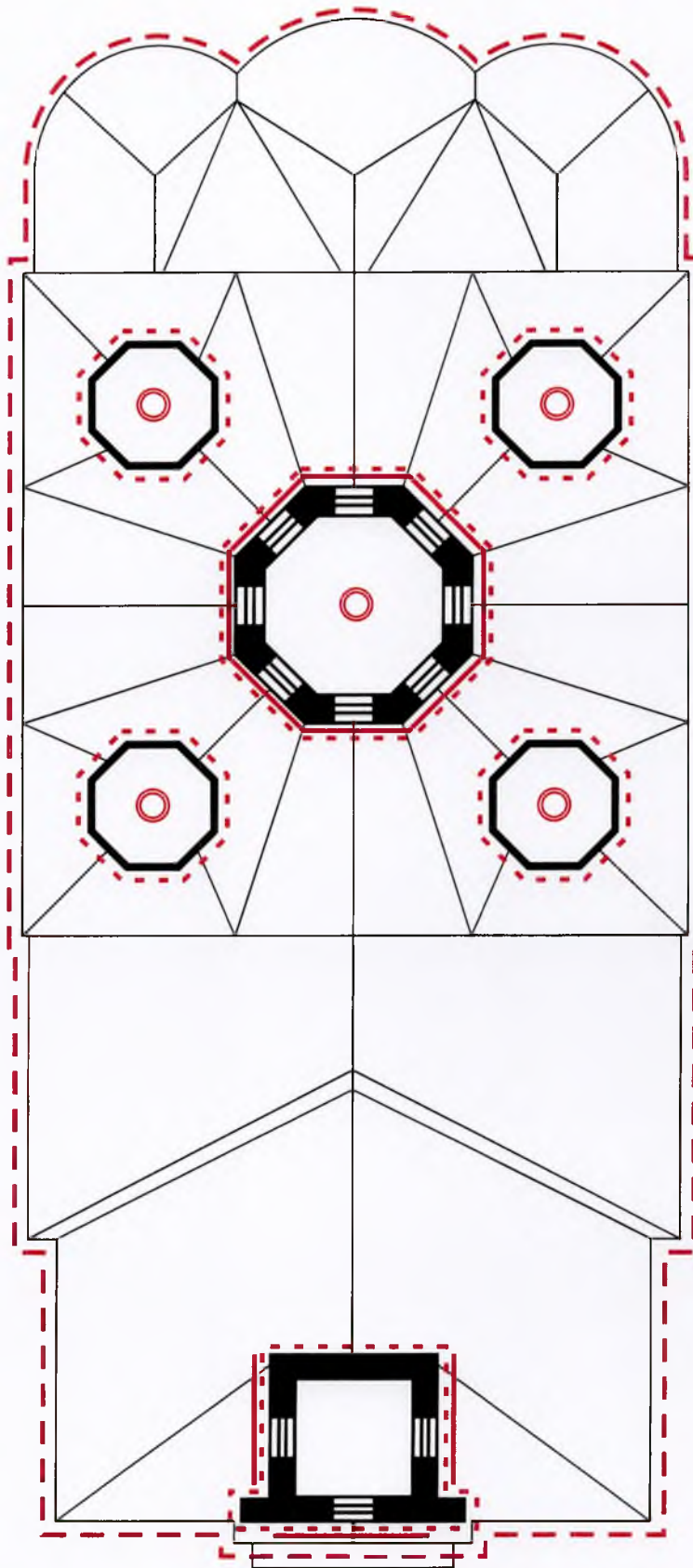


ПРЕДМЕТЫ ОХРАНЫ

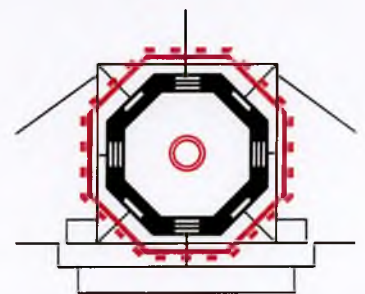
СХЕМА

Лит. А

Крыша






Колокольня



**Предмет охраны
объекта культурного наследия федерального значения
«Северная сторона, Восточная сторона, Южная сторона монастырского каре»,
1810-1814 гг., по адресу: Ленинградская область, Приозерский район,
п/о Владимировка, о. Коневец, лит. Б в составе объекта культурного наследия
федерального значения «Рождество-Богородичный Коневский монастырь»,
1393 г., 1798-1814 гг., 1865-1884 гг.**

№ п/п	Видовая принадлежность предмета охраны	Предмет охраны	Фотофиксация
1	Градостроительная охрана	Функция лицевых фасадов для комплекса монастырского каре в целом; пять башен, фиксирующих углы и восточные ворота - градоформирующие, средовые (местные) доминанты на территории монастыря.	
2	Объемно-пространственное решение	Габариты и конфигурация: симметричная п-образная композиция из одно и двухэтажных корпусов, с угловыми башнями и башней в центре восточной стороны; крыши скатные; над башнями крыши шатровые, купола над башнями четырехгранные со шпилями и крестами; купол над центральной башней восточной стороны на четырехгранном барабане;	Приложение 2
3	Конструктивная система здания:	Фундамент – бутовый, ленточный; материал – камень; цоколь – из каменных блоков; наружные и внутренние капитальные стены кирпичные; фасады оштукатурены;	Приложение 2 

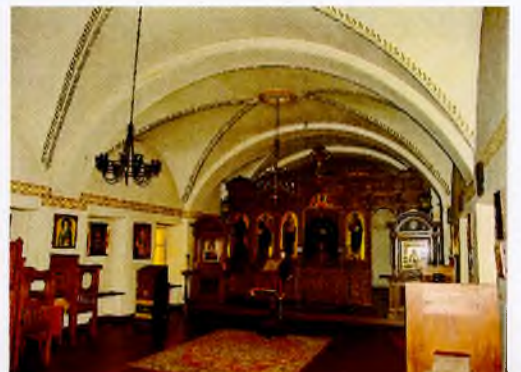
		<p>межэтажные перекрытия - тип перекрытий: сводчатые и плоские; материал сводчатых перекрытий – кирпич; стропильная система деревянная; материал крыши и куполов башен – металл, окраска; лестницы – тип: маршевые; арочный сводчатый проезд в центральной башне восточной стороны;</p>	
4	<p>Объемно-планировочное решение:</p>	<p>Объемно-планировочное решение в габаритах капитальных стен; местоположение лестниц;</p>	
5	<p>Архитектурно-художественное решение фасадов:</p>	<p>Архитектурно-художественное решение игуменского (южного) и трапезного (северного) корпусов; материал и характер фасадной поверхности: фасады оштукатурены и окрашены; цветовое решение – монохромная окраска в белый цвет;</p>	<p>Приложение 2</p> 

местоположение и габариты исторических проемов; проемы прямоугольной формы; историческое местоположение и габариты декоративных ниш прямоугольной формы; галереи с аркадами на внешних сторонах двухэтажных объемов; треугольные фронтоны с полуциркульными окнами на фасадах угловых башен; по периметру всего здания профилированный карниз; по периметру фронтонов на башнях карниз с сухариками; дворовый и лицевой фасады центральной башни восточной стороны декорированы лопатками и межэтажной тягой с сухариками; по обеим сторонам фронтонов в уровне второго яруса круглые ниши;



6 Декоративно-художественное решение интерьеров

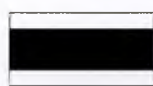
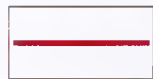




Принцип отделки помещений церковей Св. Николая и Св. Арсения, а так же монастырской библиотеки – штукатурка, окраска;



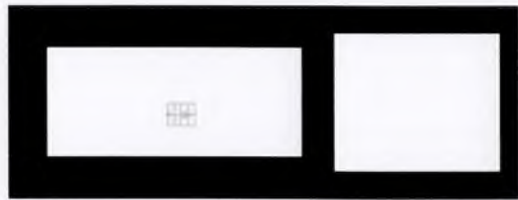
Ансамбль “Рождество-Богородичный Коневский мужской монастырь”
Северная сторона, Восточная сторона, Южная сторона монастырского каре

ПРЕДМЕТЫ ОХРАНЫ
СХЕМА
Лит. Б

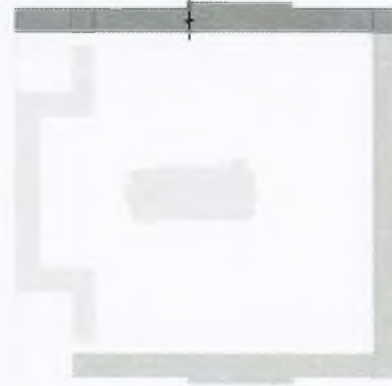
Условные обозначения:

	Капитальные кирпичные стены
	Форма и габариты просмов
	Композиция, декор и материал фасадов
	Перекрытия (тип, материал)
	Габариты скатной кровли
	Габариты, конфигурация и материал купола

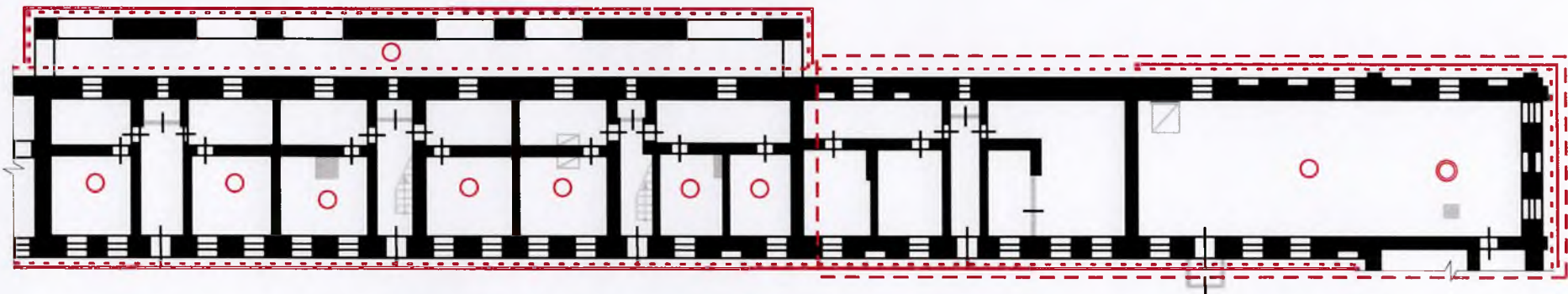
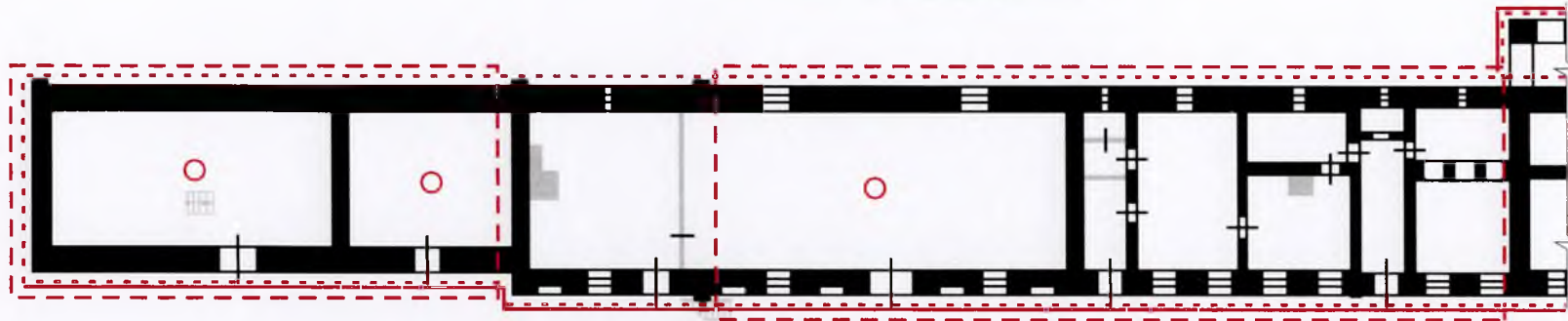
Подвал



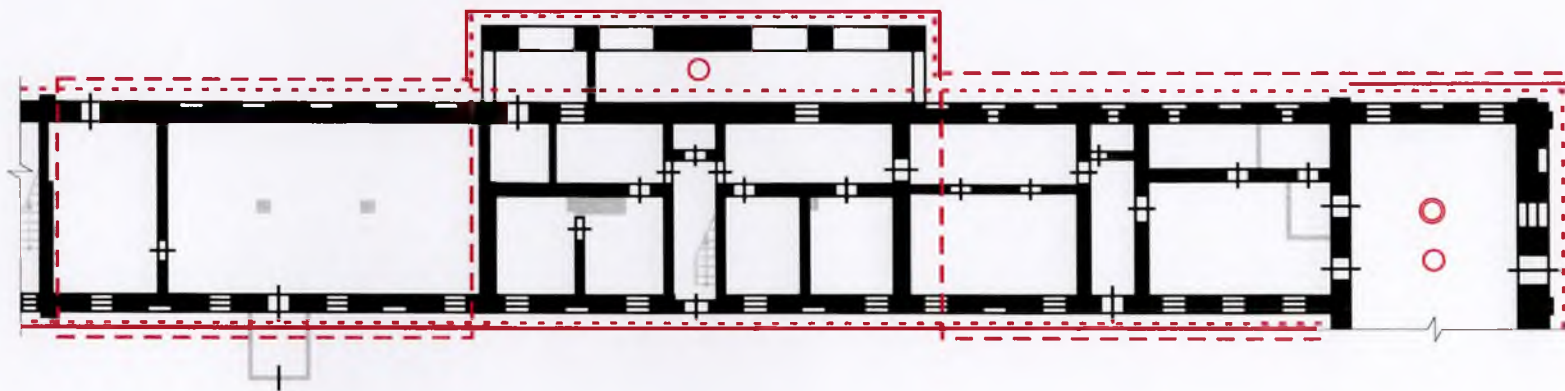
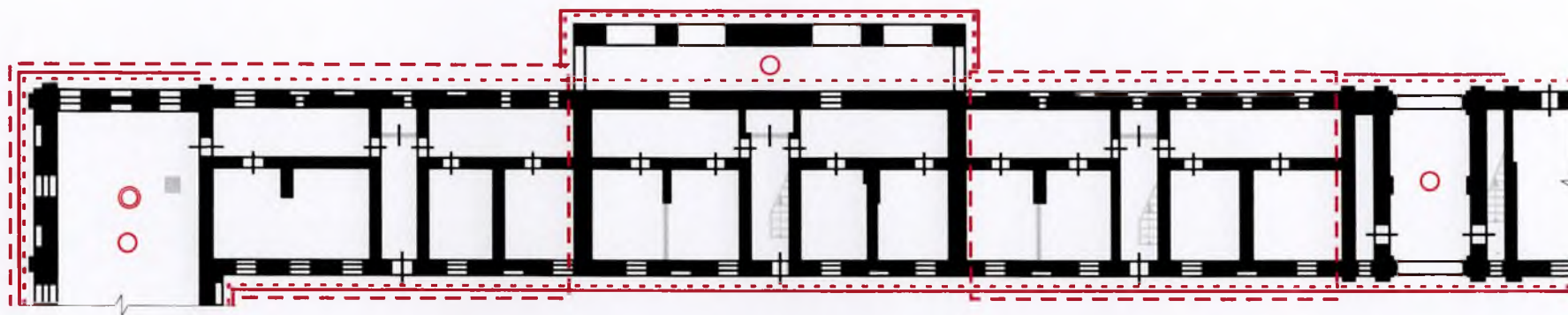
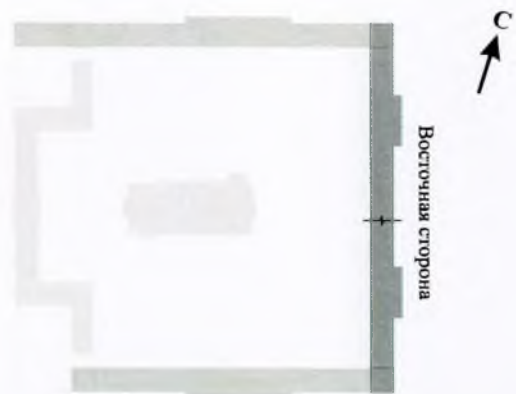
Северная сторона



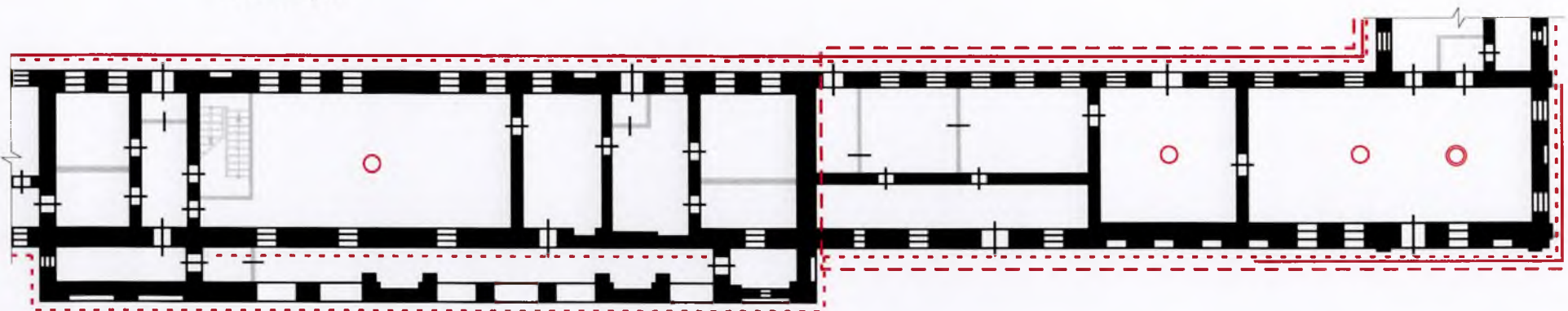
ПРЕДМЕТЫ ОХРАНЫ
СХЕМА
Лит. Б
1 этаж



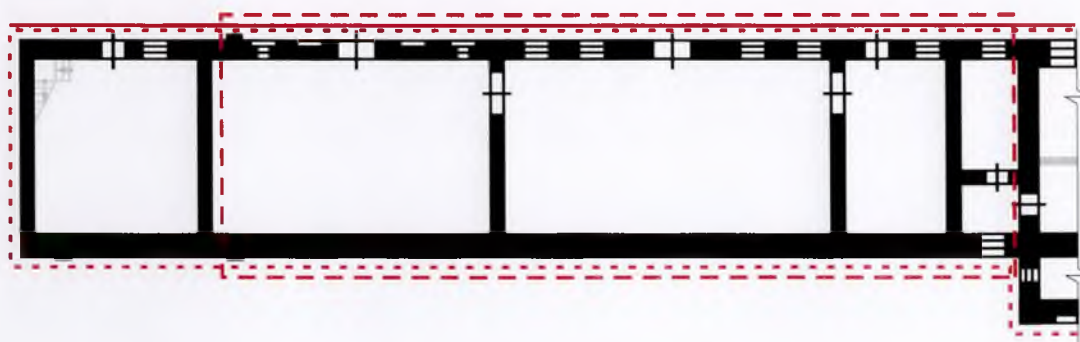
ПРЕДМЕТЫ ОХРАНЫ
СХЕМА
Лит. Б
1 этаж

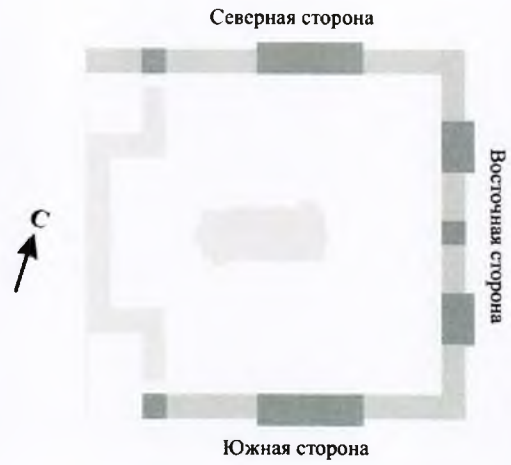


ПРЕДМЕТЫ ОХРАНЫ
СХЕМА
Лит. Б
1 этаж

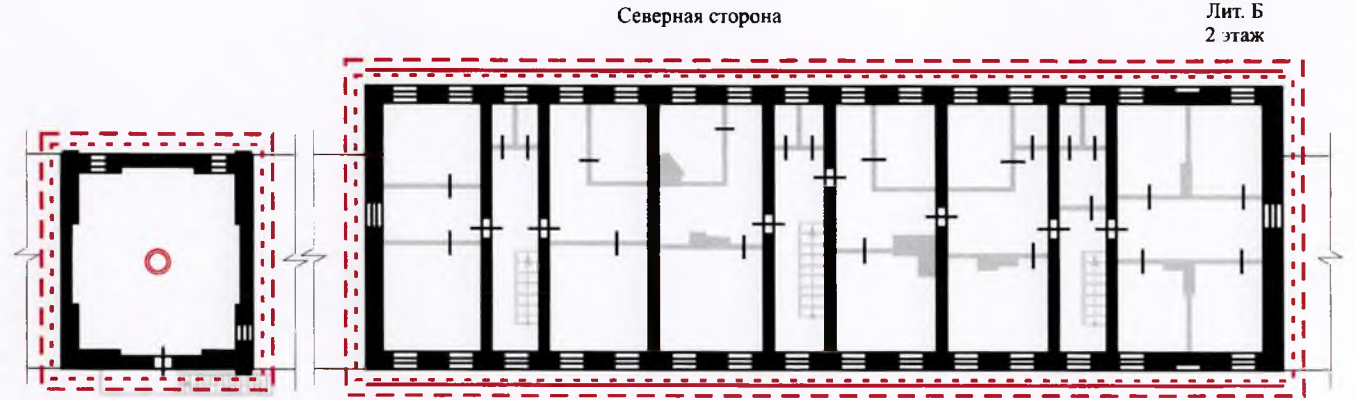


Подвал










ПРЕДМЕТЫ ОХРАНЫ
СХЕМА
Лит. Б
2 этаж



Предмет охраны
объекта культурного наследия федерального значения «Западная сторона монастырского каре», 1810-1812 гг., по адресу: Ленинградская область, Приозерский район, п/о Владимировка, о. Коневец, лит. В в составе объекта культурного наследия федерального значения «Рождество-Богородичный Коневский монастырь», 1393 г., 1798-1814 гг., 1865-1884 гг.

№ п/п	Видовая принадлежность предмета охраны	Предмет охраны	Фотофиксация
1	Градостроительная охрана	Расположение здания по оси (север-юг) монастырского комплекса; функция лицевого фасада для комплекса монастырского каре в целом; колокольня в центре здания - градоформирующая, средовая (местная) доминанта на территории монастыря.	
2	Объемно-пространственное решение	Габариты и конфигурация: симметричная композиция из г-образных двухэтажных корпусов, соединенных в центре одноэтажными пристройками и колокольней; крыши скатные; в центре колокольня - 3-х ярусная. два нижних яруса – четверики, верхний восьмерик; 8-гранный купол сложной барочной формы- состоит из двух частей – нижняя часть вогнутой формы, верхняя – полусферической. высотные отметки венчающего карниза, купола; по центру нижнего яруса – высокая въездная арка; на севере и юге здания два дворика квадратные в плане, замыкают периметр;	Приложение 3

<p>3</p>	<p>Конструктивная система здания:</p>	<p>Фундамент – бутовый, ленточный; материал – камень; цоколь – из каменных блоков; наружные и внутренние капитальные стены кирпичные; фасады оштукатурены; межэтажные перекрытия - тип перекрытий: плоские по балкам; стропильная система деревянная; материал крыши и купола колокольни – металл, окраска; лестницы – тип: маршевые;</p> <p>стены двориков - фундамент – бутовый, ленточный; материал – камень;</p> <p>цоколь – из каменных блоков; стены кирпичные, оштукатурены;</p>	<p>Приложение 3</p>    
<p>4</p>	<p>Объемно-планировочное решение:</p>	<p>Объемно-планировочное решение основного здания в габаритах наружных капитальных стен; местоположение лестницы на колокольню; высотные отметки межярусных перекрытий колокольни; планировочное решение северо-западного и юго-западного двориков;</p>	

5

Архитектурно-художественное решение фасадов:

Архитектурно-художественное решение игуменского (южного) и трапезного (северного) корпусов; материал и характер фасадной поверхности: фасады оштукатурены и окрашены; цветовое решение – лицевые фасады белые; дворовые в два цвета (второй этаж не оштукатурен, окрашен красным с выделением деталей белым); роспись ниш лицевого фасада с имитацией расстекловки; местоположение и габариты исторических проемов; проемы прямоугольной формы; плоскости фасадов разделены лопатками; по периметру всего здания профилированный карниз; над окнами второго этажа лицевого фасада плоский профилированный сандрик; окна второго этажа дворового фасада обрамлены плоским рамочным наличником;

архитектурно-художественное решение колокольни в стилистике переходного периода от барокко к раннему классицизму; материал и характер фасадной поверхности: фасады оштукатурены и окрашены; цветовое решение – два цвета с выделением деталей белым; местоположение и габариты исторических проемов; в первом ярусе воротный

Приложение 3



проем с полуциркульным завершением;
во втором ярусе оконные проемы прямоугольной формы;
в третьем ярусе высокие прямоугольные окна с полуциркульным завершением;
в куполе окна-люкарны;
арочный портал оформлен пилястрами и профилированным карнизом;
на западном и восточном фасадах в уровне 1 яруса по углам широкие лопатки с тремя нишами; ярус завершен профилированным карнизом с сухариками.


второй ярус с центральными ризалитами на каждом фасаде;

стены 2 яруса членятся нишами, прямоугольные оконные проемы расположены в южном и северном фасадах; ярус завершается венчающим карнизом с сухариками и треугольными фронтонами с четырех сторон.

проемы 3 яруса обрамлены пилястрами и декорированными веерными замковыми камнями; ярус завершен профилированным карнизом с двумя поясами сухариков.

стены и карнизы с каждой стороны имеют креповку;
купол с четырьмя люкарнами в аттиках; люкарны завершаются полуциркульным архивольтом; обрамлены широким профилированным наличником;
стены двориков декорированы простым карнизом;
стены имеют один проем арочной конфигурации;









6	Декоративно-художественное оформление	<p>Живописные композиции под въездной аркой: южная композиция «Посещение монастыря св. Евфимием» для северной стены сохраняется принципиальное художественное решение в виде сюжетной живописной композиции;</p>	
---	---------------------------------------	--	---

Ансамбль “Рождество-Богородичный Коневский мужской монастырь”
 Западная сторона монастырского каре

ПРЕДМЕТЫ ОХРАНЫ
СХЕМА
 Лит. В

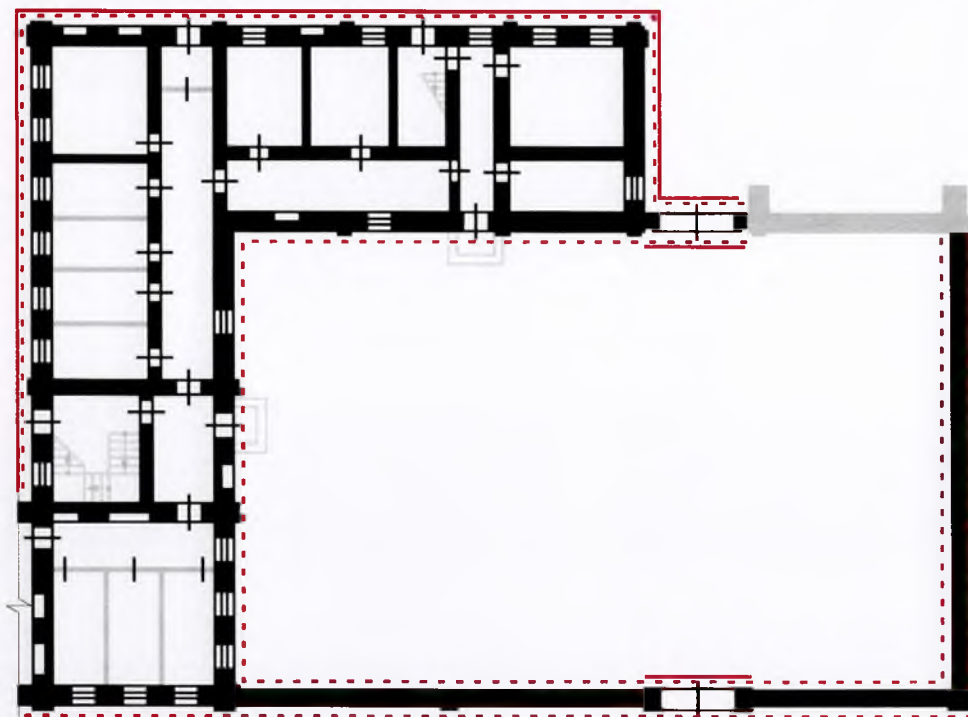
Условные обозначения:

	Капитальные кирпичные стены
	Форма и габариты проемов
	Композиция, декор и материал фасадов
	Перекрытия (тип, материал, отметки)
	Габариты скатной кровли
	Габариты, конфигурация и материал купола

ПРЕДМЕТЫ ОХРАНЫ
СХЕМА
Лит. В
1 этаж



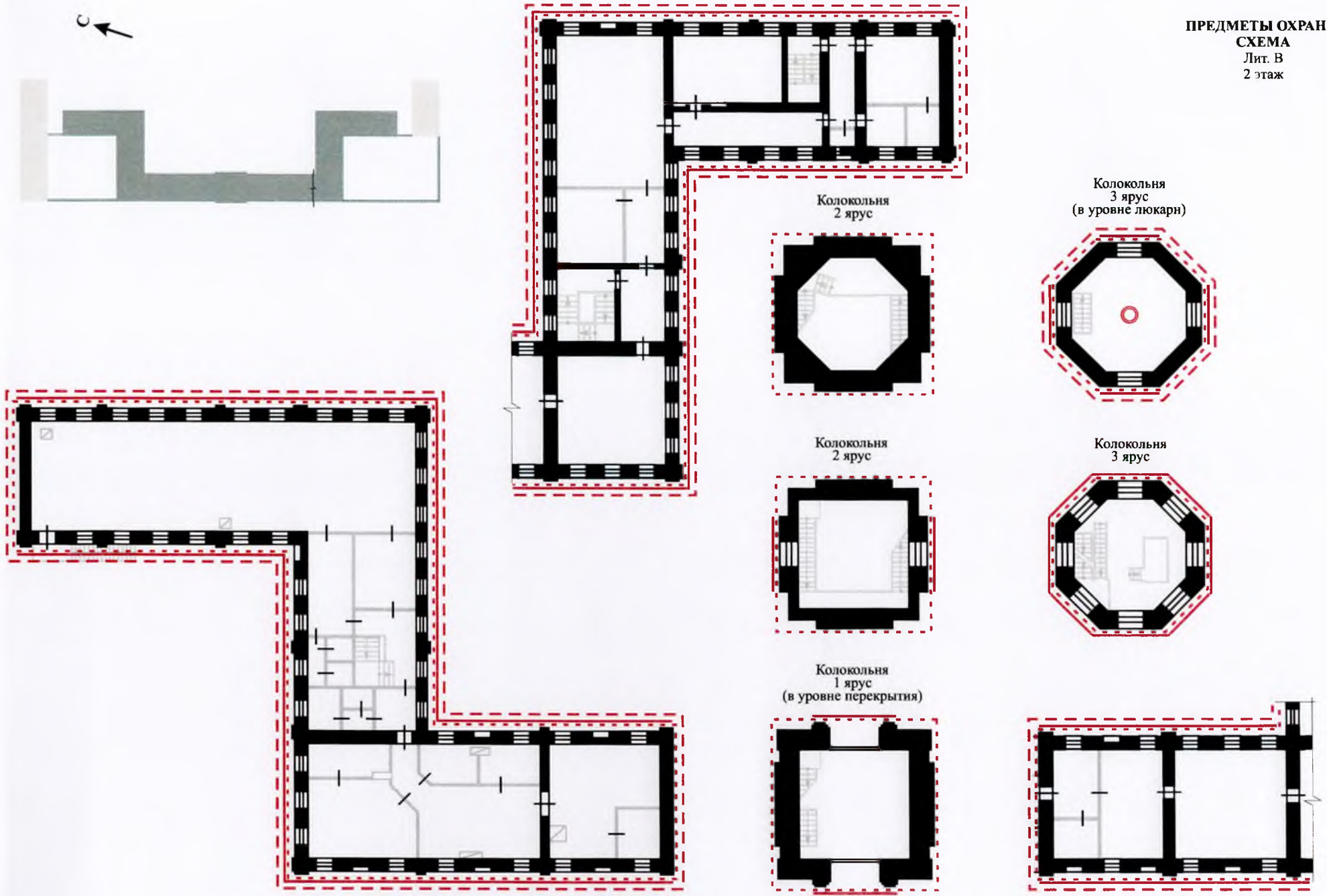
Подвал



Колокольня
1 ярус



ПРЕДМЕТЫ ОХРАНЫ
СХЕМА
Лит. В
2 этаж



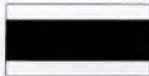





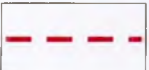
Предмет охраны
объекта культурного наследия федерального значения «Белая гостиница»,
1866-1875 гг., по адресу: Ленинградская область, Приозерский район, п/о
Владимировка, о. Коневец, лит. Д, в составе объекта культурного наследия
федерального значения «Рождество-Богородичный Коневский монастырь»,
1393 г., 1798-1814 гг., 1865-1884 гг.

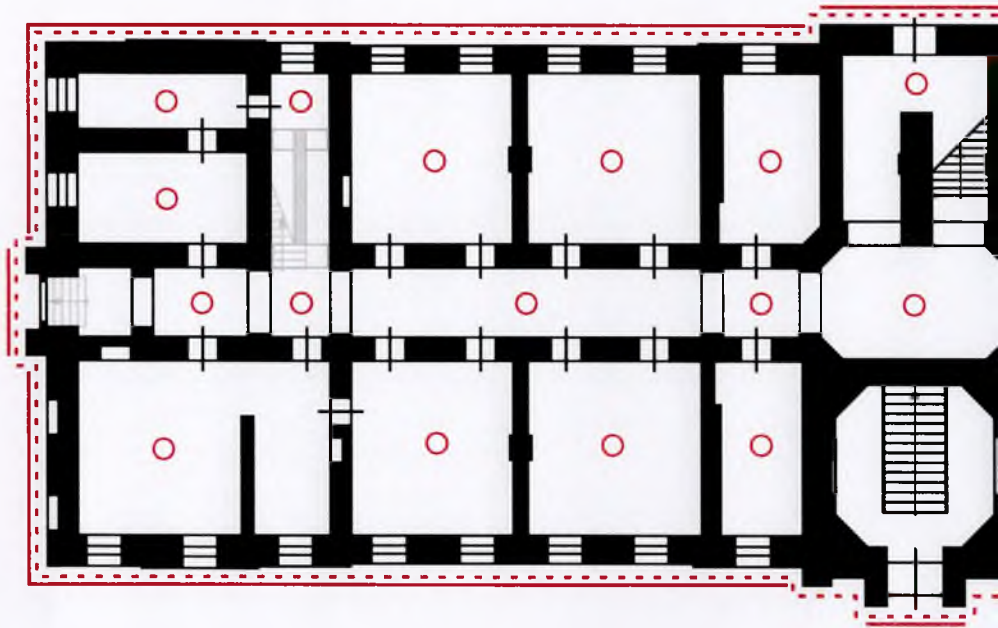
№ п/п	Видовая принадлежность предмета охраны	Предмет охраны	Фотофиксация
1	Градостроительная охрана	Местоположение здания вдоль центральной монастырской оси (запад-восток), к северо-западу от основного монастырского каре; градоформирующая роль при восприятии с пути обзора от монастырской бухты и при движении по центральной дороге к монастырю	
2	Объемно-пространственное решение	Габариты и конфигурация: симметричная композиция; здание двухэтажное с подвальным и мансардным этажами; крыша скатная, над ризалитами – вальмовая; мансардный этаж из трех объемов – центрального и торцевых;	<p style="text-align: center;">Приложение 4</p>
3	Конструктивная система здания:	Фундамент – бутовый, ленточный; материал – камень; цоколь – из гранитных блоков; наружные и внутренние капитальные стены кирпичные; межэтажные перекрытия - тип перекрытий: сводчатые; над мансардным этажом – плоские; стропильная система деревянная; материал крыши – металл, окраска; лестницы – тип: маршевые; материал – камень;	<p style="text-align: center;">Приложение 4</p> 

4	Объемно-планировочное решение:	Объемно-планировочное решение в габаритах капитальных стен; местоположение, центральной (парадной) лестницы;	
5	Архитектурно-художественное решение фасадов:	<p>Материал и характер фасадной поверхности: три фасада оштукатурены, северный – открытая кладка; цветовое решение – монохромная окраска в охристый цвет; местоположение и габариты исторических проемов; проемы прямоугольной формы; арочные окна в уровне первого этажа по центральной оси торцевых фасадов; большое арочное окно над центральным входом на южном фасаде; арочный входной проем; окна мансардного этажа узкие, с арочным завершением; рисунок расстекловки центрального окна; рисунок расстекловки окон ; декор фасадов: лопатки сложного зубчатого рисунка, ниши, профилированная межэтажная тяга с сухариками, профилированные подоконные доски, рамочные наличники вокруг окон мансардного этажа; портики с треугольными фронтонами у центрального входа и окон в уровне первого этажа по центральной оси торцевых фасадов; по периметру всего здания профилированный карниз;</p> <p>*- рисунок расстекловки по иконографическим данным (историческим фото)</p>	<p style="text-align: center;">Приложение 4</p> 

ПРЕДМЕТЫ ОХРАНЫ
СХЕМА
Лит. Д

Условные обозначения:

	Капитальные кирпичные стены
	Исторические лестницы (конструктивные решения, материал)
	Форма и габариты проемов
	Композиция, декор и материал фасадов
	Перекрытия (тип, материал, отметки)
	Материал и рисунок пола
	Габариты скатной кровли

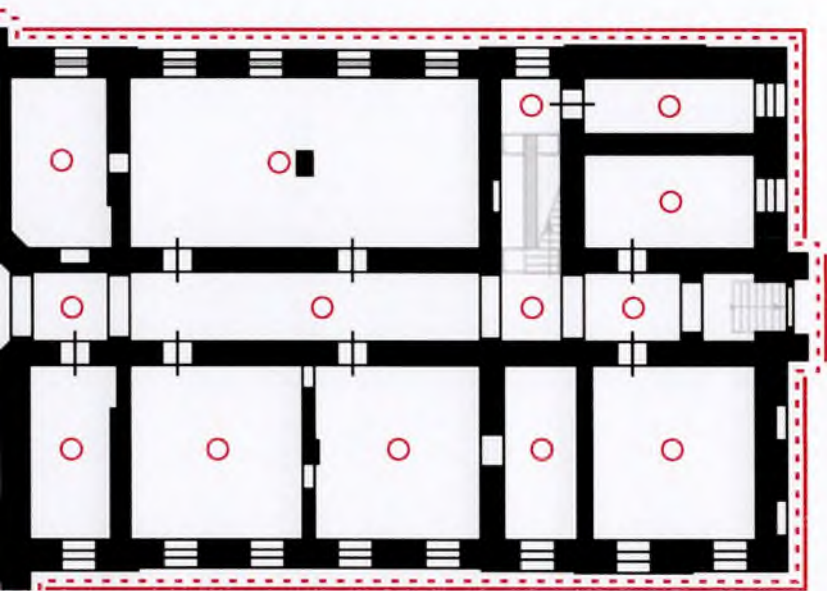


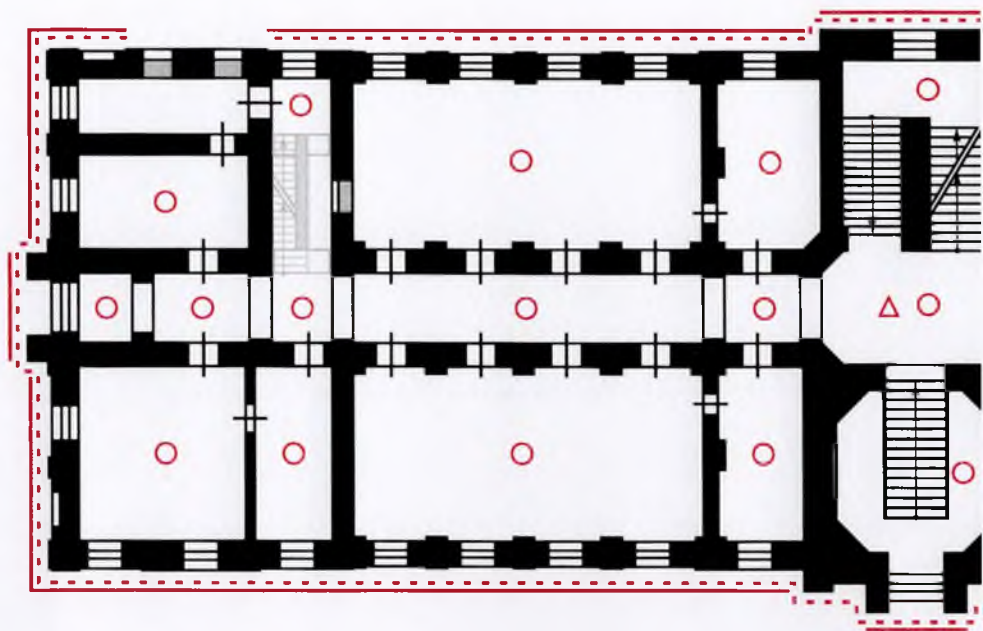
ПРЕДМЕТЫ ОХРАНЫ

СХЕМА

Лит. Д

Цокольный этаж



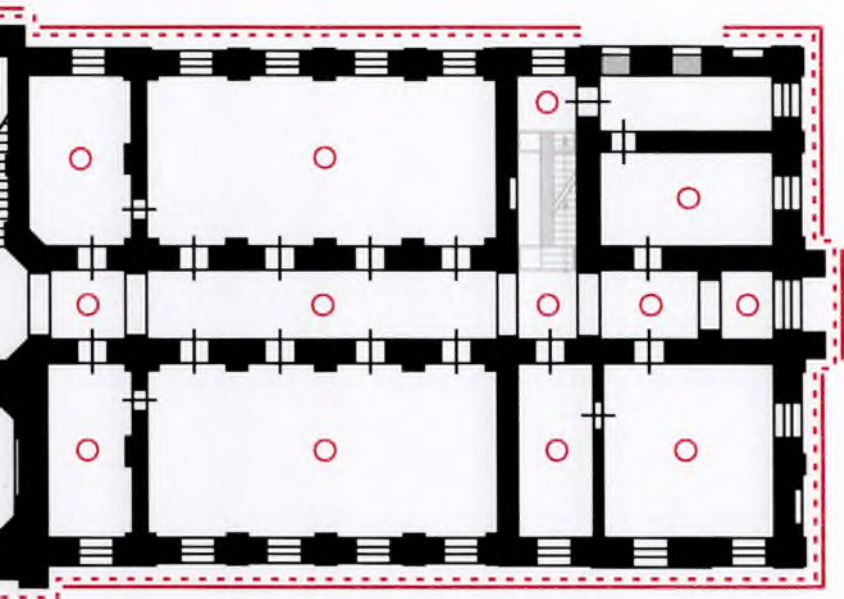


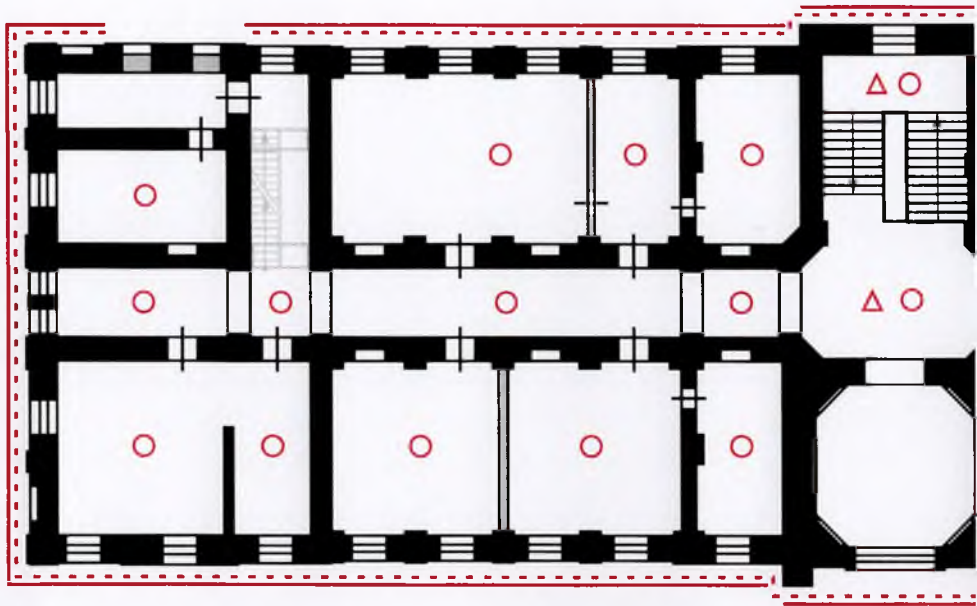
ПРЕДМЕТЫ ОХРАНЫ

СХЕМА

Лит. Д

1 этаж



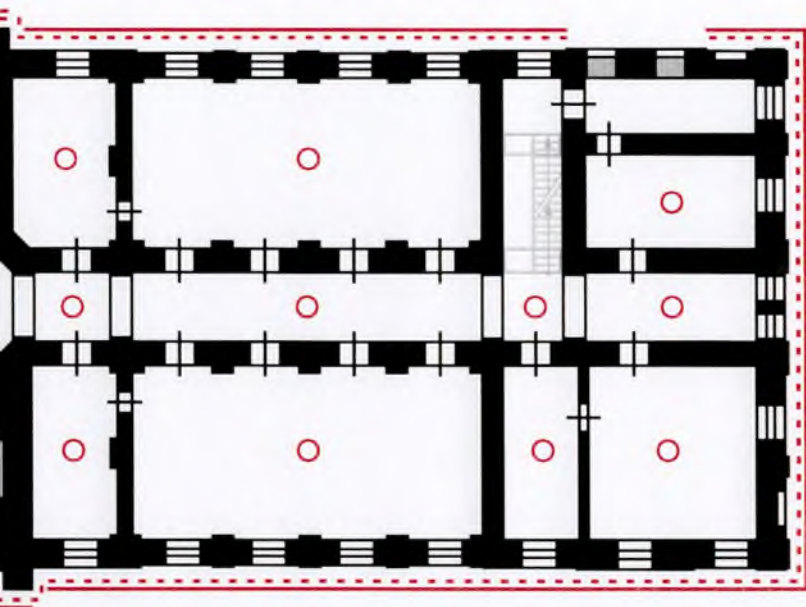


ПРЕДМЕТЫ ОХРАНЫ

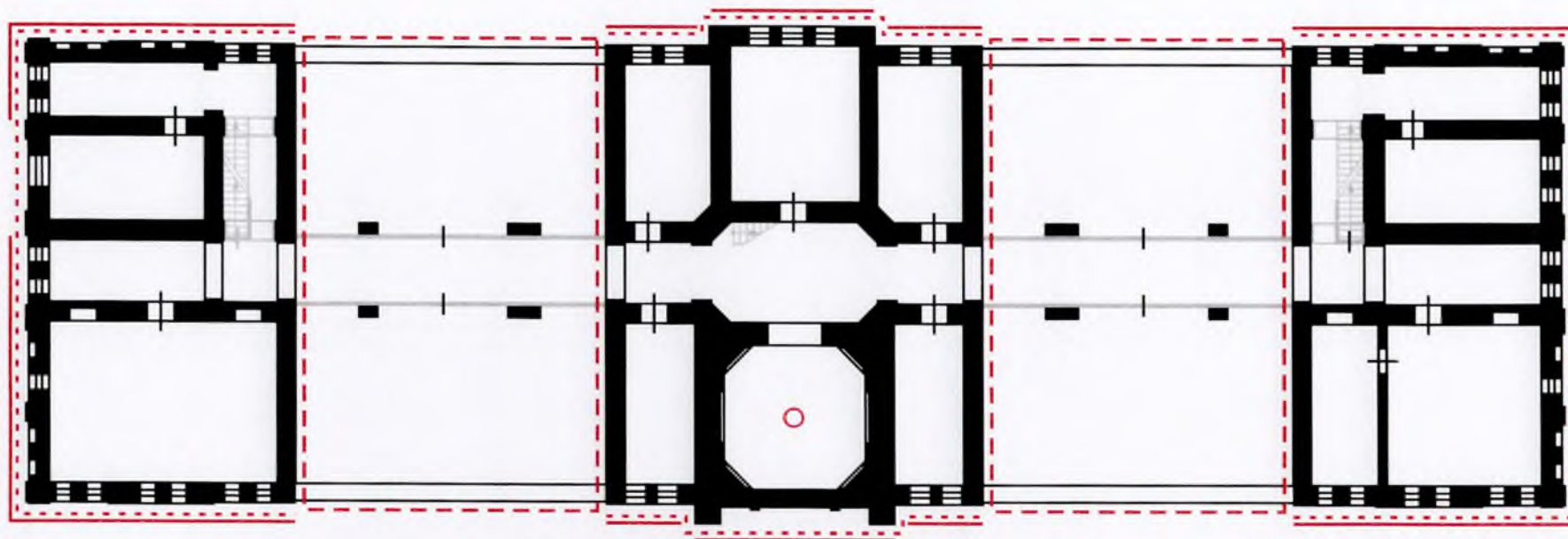
СХЕМА

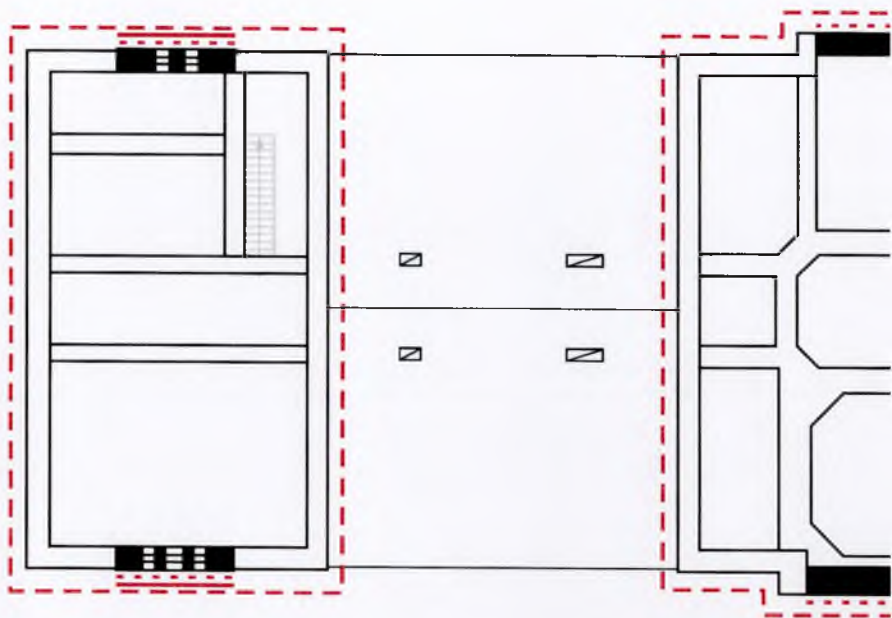
Лит. Д

2 этаж

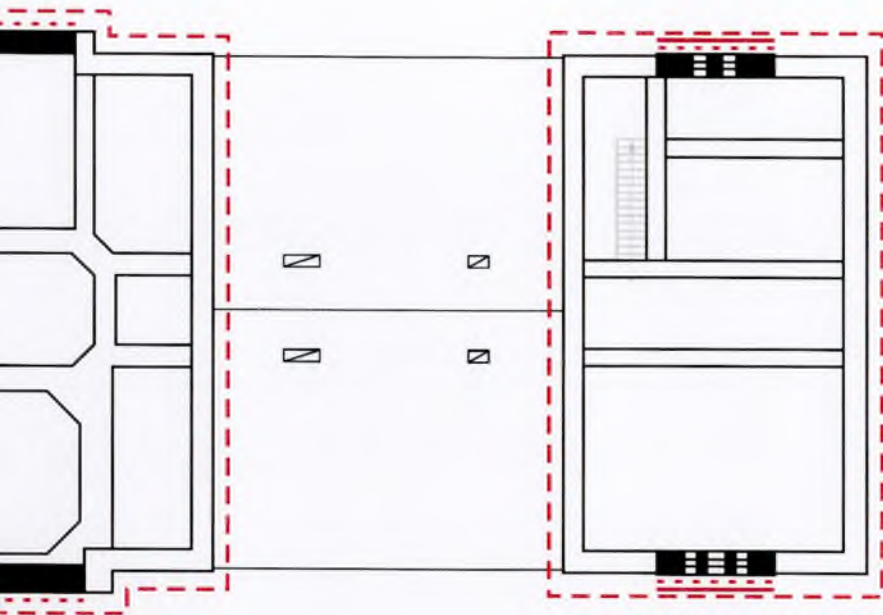


ПРЕДМЕТЫ ОХРАНЫ
СХЕМА
Лит. Д
3 этаж





ПРЕДМЕТЫ ОХРАНЫ
СХЕМА
Лит. Д
Чердак



Предмет охраны
объекта культурного наследия федерального значения
«Обелиск в память посещения Коневского Монастыря Августейшими
особами», 1844, 1858 гг., по адресу: Ленинградская область, Приозерский район,
п/о Владимировка, о. Коневец, лит. Г в составе объекта культурного наследия
федерального значения «Рождество-Богородичный Коневский монастырь»,
1393 г., 1798-1814 гг., 1865-1884 гг.

№ п/п	Видовая принадлежность предмета охраны	Предмет охраны	Фотофиксация
1	Градостроительная охрана	Расположение в центре монастырского двора, перед западным фасадом Собора Рождества Богородицы;	
2	Объемно-пространственное решение	<p>Исторические габариты и конфигурация; четырехгранное сооружение, квадратное в плане; постамент с профилированной верхней доской; нижняя часть из трех ярусов; центральная часть со скошенными углами; верхняя часть в виде пирамиды;</p> <p>навершие в виде чаши утрачено</p>	
3	Конструктивная система:	Материал – камень;	