



АДМИНИСТРАЦИЯ ЛЕНИНГРАДСКОЙ ОБЛАСТИ
КОМИТЕТ ПО КУЛЬТУРЕ ЛЕНИНГРАДСКОЙ ОБЛАСТИ

ПРИКАЗ

«16» августа 2018 г.

№ 01-03/18-124
Санкт-Петербург

**О включении выявленного объекта культурного наследия
«Лесная дача герцога Мекленбург-Стрелицкого», расположенного по адресу:
Ленинградская область, деревня Черемыкино,
в единый государственный реестр объектов культурного наследия
(памятников истории и культуры) народов Российской Федерации
в качестве объекта культурного наследия регионального значения,
с наименованием «Староскворицкое лесничество Черемыкинской дачи»
бывшее владение герцога Г.Г. Мекленбург-Стрелецкого»,
расположенного по адресу: Ленинградская область, Ломоносовский район,
МО «Кипенское сельское поселение», п. Черемыкинская Школа, д. 5,
утверждении границ его территории и установлении предмета охраны**

В соответствии со ст. ст. 3.1, 9.2, 18, 33 Федерального закона от 25 июня 2002 года № 73-ФЗ «Об объектах культурного наследия (памятниках истории и культуры) народов Российской Федерации», ст. 4 областного закона Ленинградской области от 25.12.2015 № 140-оз «О государственной охране, сохранении, использовании и популяризации объектов культурного наследия (памятников истории и культуры) народов Российской Федерации, расположенных на территории Ленинградской области», п. 2.2.2. Положения о комитете по культуре Ленинградской области, утвержденного постановлением Правительства Ленинградской области от 24.10.2017 № 431, на основании акта государственной историко-культурной экспертизы, выполненного аттестованным экспертом Шуньгиной С.Е. (приказ Министерства культуры Российской Федерации от 07 сентября 2015 года № 2365)

п р и к а з ы в а ю:

1. Включить выявленный объект культурного наследия «Лесная дача герцога Мекленбург-Стрелицкого», расположенного по адресу: Ленинградская область, деревня Черемыкино, в единый государственный реестр объектов культурного наследия (памятников истории и культуры) народов Российской Федерации в качестве объекта культурного наследия регионального значения, с наименованием

«Старосквирицкое лесничество Черемыкинской дачи» бывшее владение герцога Г.Г. Мекленбург-Стрелецкого», вид объекта – Ансамбль, в составе: 1. Дом лесничего; 2. Ледник; 3. Хозяйственная постройка, расположенного по адресу: Ленинградская область, Ломоносовский район, МО «Кипенское сельское поселение», п. Черемыкинская Школа, д. 5..

2. Утвердить границы территории ансамбля согласно приложению № 1 к настоящему приказу.

3. Установить предмет охраны ансамбля согласно приложению № 2 к настоящему приказу.

4. Исключить выявленный объект культурного наследия «Лесная дача герцога Мекленбург-Стрелицкого» из Перечня выявленных объектов культурного наследия, расположенных на территории Ленинградской области.

5. Отделу по осуществлению полномочий Ленинградской области в сфере объектов культурного наследия департамента государственной охраны, сохранения и использования объектов культурного наследия комитета по культуре Ленинградской области:

- обеспечить внесение в единый государственный реестр объектов культурного наследия (памятников истории и культуры) народов Российской Федерации сведений об объекте культурного наследия регионального значения (Ансамбль) «Старосквирицкое лесничество Черемыкинской дачи» бывшее владение герцога Г.Г. Мекленбург-Стрелецкого», о границах его территории и предмете охраны;

- направить письменное уведомление собственнику или иному законному владельцу памятника о включении его в единый государственный реестр объектов культурного наследия (памятников истории и культуры) народов Российской Федерации;

- направить в срок не более чем пять рабочих дней со дня вступления в силу настоящего приказа копию настоящего приказа с приложениями в территориальный орган федерального органа исполнительной власти, уполномоченного Правительством Российской Федерации на осуществление государственного кадастрового учета, государственной регистрации прав, ведение Единого государственного реестра недвижимости и предоставление сведений, содержащихся в Едином государственном реестре недвижимости.

6. Настоящий приказ вступает в силу со дня его официального опубликования.

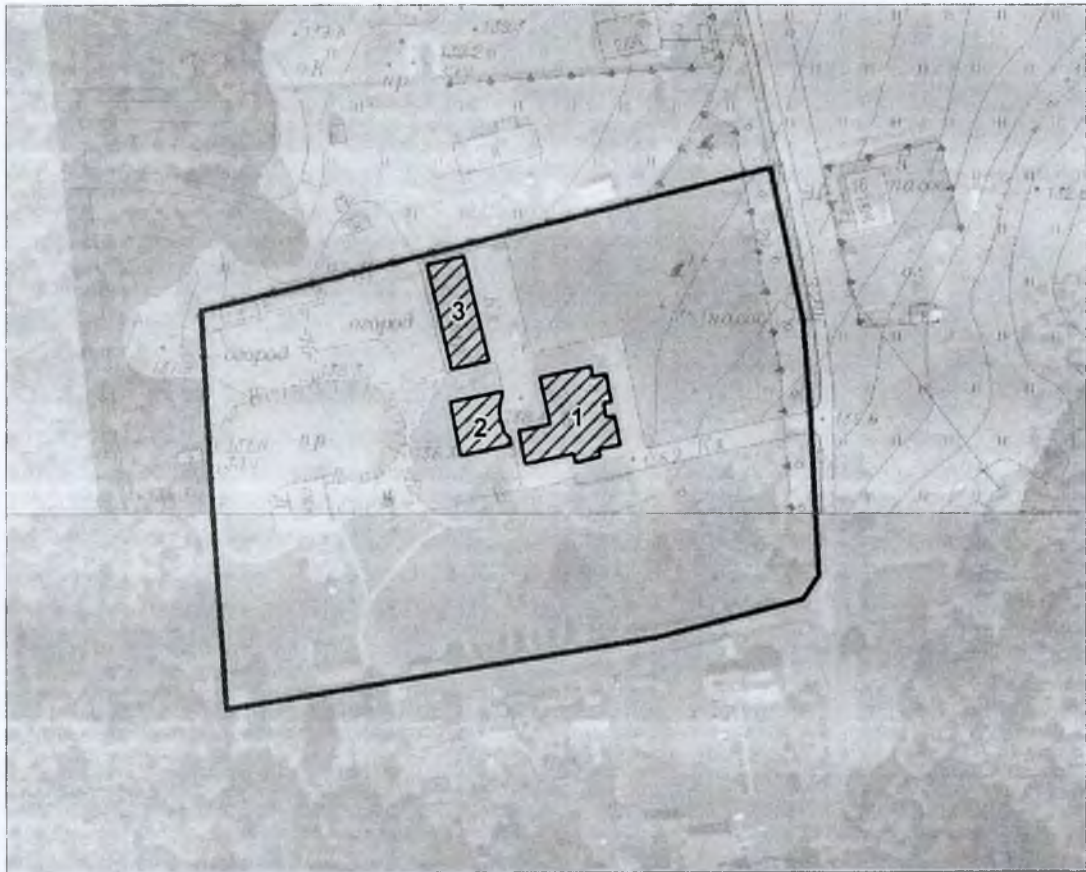
7. Контроль за исполнением настоящего приказа возложить на заместителя председателя – начальника департамента государственной охраны, сохранения и использования объектов культурного наследия комитета по культуре Ленинградской области.

Председатель комитета

Е.В. Чайковский

01-03/18-124

**Границы территории объекта культурного наследия
«Старосквирицкое лесничество Черемыкинской дачи» бывшее владение герцога
Г.Г. Мекленбург-Стрелецкого», в составе ансамбля: 1. Дом лесничего; 2. Ледник;
3. Хозяйственная постройка, расположенного по адресу: Ленинградская область,
Ломоносовский район, МО «Кипенское сельское поселение», п. Черемыкинская
Школа, д. 5.**



Масштаб 1:2000

Условные обозначения:

— Граница объекта культурного наследия

▨ Объекты культурного наследия регионального значения

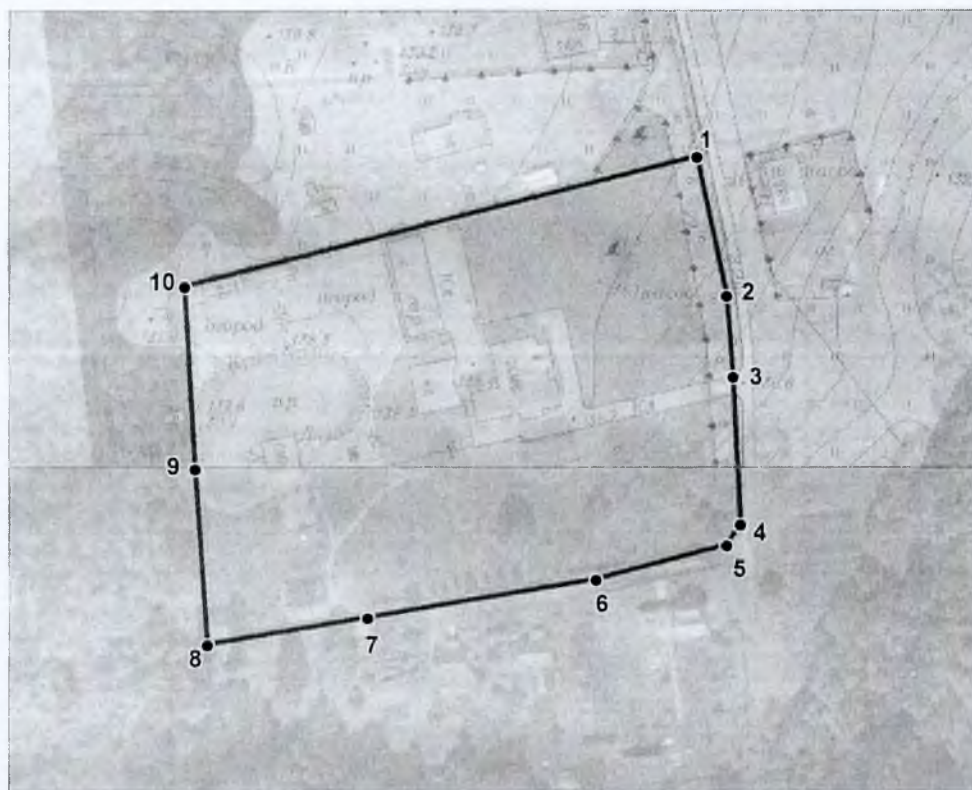
Экспликация объектов культурного наследия:

1. Дом лесничего
2. Ледник
3. Хозяйственная постройка

Координаты поворотных точек границ территории объекта

культурного наследия

«Старосквирицкое лесничество Черемыкинской дачи» бывшее владение герцога Г.Г. Мекленбург-Стрелецкого», в составе ансамбля: 1. Дом лесничего; 2. Ледник; 3. Хозяйственная постройка, расположенного по адресу: Ленинградская область, Ломоносовский район, МО «Кипенское сельское поселение», п. Черемыкинская Школа, д. 5, в МСК – 1964.



Масштаб 1:2000

Условные обозначения:

- Граница объекта культурного наследия
 1 ● Номер характерной точки (см. таблицу)

№	X(метры)	Y(метры)	
1	62091,11	76853,78	от точки 1 до точки 4 проходит на юг вдоль северо-западной стороны главной грунтовой дороги, на расстоянии 2 метров, от точки 5 до точки 8 на юго-запад параллельно проезду вдоль забора, от точки 8 до точки 10 на север вдоль забора , от точки 10 к точке 1 на северо-восток вдоль забора и параллельно северному фасаду хозяйственной постройки. параллельно северному фасаду хозяйственной постройки.
2	62050,74	76862,46	
3	62026,84	76864,35	
4	61983,69	76866,57	
5	61977,58	76862,46	
6	61967,57	76824,32	
7	61956,34	76757,38	
8	61948,67	76710,56	
9	61999,93	76707,12	
10	62053,41	76704,00	

**Режим использования территории объекта культурного наследия
«Старосквирицкое лесничество Черемыкинской дачи» бывшее владение герцога
Г.Г. Мекленбург-Стрелецкого», в составе ансамбля: 1. Дом лесничего; 2. Ледник;
3. Хозяйственная постройка, расположенного по адресу: Ленинградская область,
Ломоносовский район, МО «Кипенское сельское поселение», п. Черемыкинская
Школа, д. 5.**

1. На территории памятника запрещаются: строительство объектов капитального строительства и увеличение объемно-пространственных характеристик существующих на территории памятника объектов капитального строительства; проведение земляных, строительных, мелиоративных и иных работ, за исключением работ по сохранению объекта культурного наследия или его отдельных элементов, сохранению историко-градостроительной или природной среды объекта культурного наследия.

2. На территории памятника разрешается ведение хозяйственной деятельности, не противоречащей требованиям обеспечения сохранности объекта культурного наследия и позволяющей обеспечить функционирование объекта культурного наследия в современных условиях.



3. Запрещается использовать территорию объекта культурного наследия:

под склады и объекты производства взрывчатых и огнеопасных материалов, предметов и веществ, загрязняющих интерьер объекта культурного наследия, его фасад, территорию и водные объекты и (или) имеющих вредные парогазообразные и иные выделения;



под объекты производства, имеющие оборудование, оказывающее динамическое и вибрационное воздействие на конструкции объекта культурного наследия, независимо от мощности данного оборудования;

под объекты производства и лаборатории, связанные с неблагоприятным для объекта культурного наследия температурно-влажностным режимом и применением химически активных веществ.


**Предмет охраны объекта культурного наследия регионального значения
«Дом лесничего»,
в составе ансамбля «Староскворицкое лесничество Черемыкинской дачи»
бывшее владение герцога Г.Г. Мекленбург-Стрелецкого»,
расположенного по адресу: Ленинградская область, Ломоносовский район,
МО «Кипенское сельское поселение», п. Черемыкинская Школа, д. 5.**

№ пп	Виды предметов охраны	Элементы предметов охраны	Фотофиксация
1	Объемно-пространственное решение:	здание сложное в плане; двухэтажное с мансардным этажом; крыша скатная; высотные отметки коньков; местоположение, конфигурация дымовых труб;	
2	Архитектурно-художественное решение	фасады в кирпичном стиле; открытая кладка, без штукатурки; заполнения фронтонов, второй этаж веранды деревянные, окрашенные; балкон деревянный; покрытие крыши - металл; местоположение, конфигурация оконных проемов с лучковым завершением в каменной части здания; местоположение, конфигурация оконных проемов прямоугольной формы в деревянной части здания; декор фасадов: плоские лопатки, межэтажная тяга с дентикулами между 1 и 2 этажами, деревянные резные кронштейны балкона, резные стрекала и кронштейны	

**Предмет охраны объекта культурного наследия регионального значения
«Служебная постройка»,
в составе ансамбля «Старосквирицкое лесничество Черемыкинской
дачи» бывшее владение герцога Г.Г. Мекленбург-Стрелецкого»,
расположенного по адресу: Ленинградская область, Ломоносовский район,
МО «Кипенское сельское поселение», п. Черемыкинская Школа, д. 5.**

№ пп	Виды предметов охраны	Элементы предметов охраны	Фотофиксация
1	Объемно-пространственное решение:	здание прямоугольное в плане; одноэтажное с мансардным этажом; крыша скатная; высотные отметки коньков; местоположение, конфигурация дымовой трубы;	
2	Архитектурно-художественное решение	фасады в кирпичном стиле; открытая кладка, без штукатурки; заполнения фронтонов деревянные, окрашенные; покрытие крыши - металл; местоположение, конфигурация оконных проемов с лучковым завершением; местоположение, конфигурация воротных проемов с лучковым завершением;	

**Предмет охраны объекта культурного наследия регионального значения
«Ледник»,
в составе ансамбля «Старосквирицкое лесничество Черемыкинской дачи»
бывшее владение герцога Г.Г. Мекленбург-Стрелецкого»,
расположенного по адресу: Ленинградская область, Ломоносовский район,
МО «Кипенское сельское поселение», п. Черемыкинская Школа, д. 5.**

№ пп	Виды предметов охраны	Элементы предметов охраны	Фотофиксация
1	Объемно-пространственное решение:	надземная часть в форме холма; местоположение, конфигурация дымовой трубы;	
2	Архитектурно-художественное решение	фасады открытая валунная кладка, частично обложенная дерном; стена – кирпичная кладка, без штукатурки;	

Предмет охраны может быть уточнен в процессе историко-культурных и реставрационных исследований, реставрационных работ.