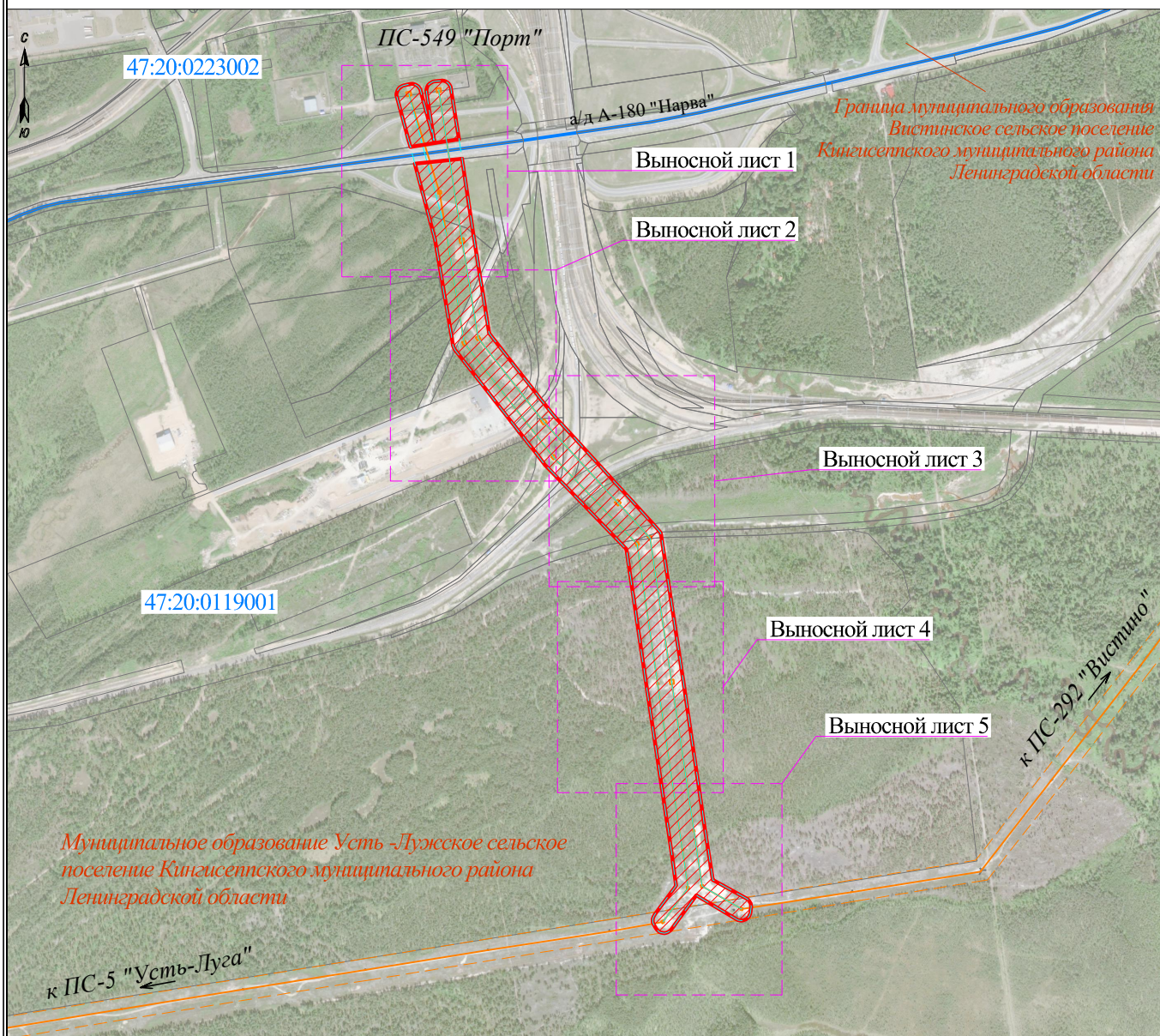


Схема расположения границ публичного сервитута

ВЛ 110 кВ Усть-Лужская-2

ОБЗОРНАЯ СХЕМА



— - место расположения сервитута

Масштаб 1:14000

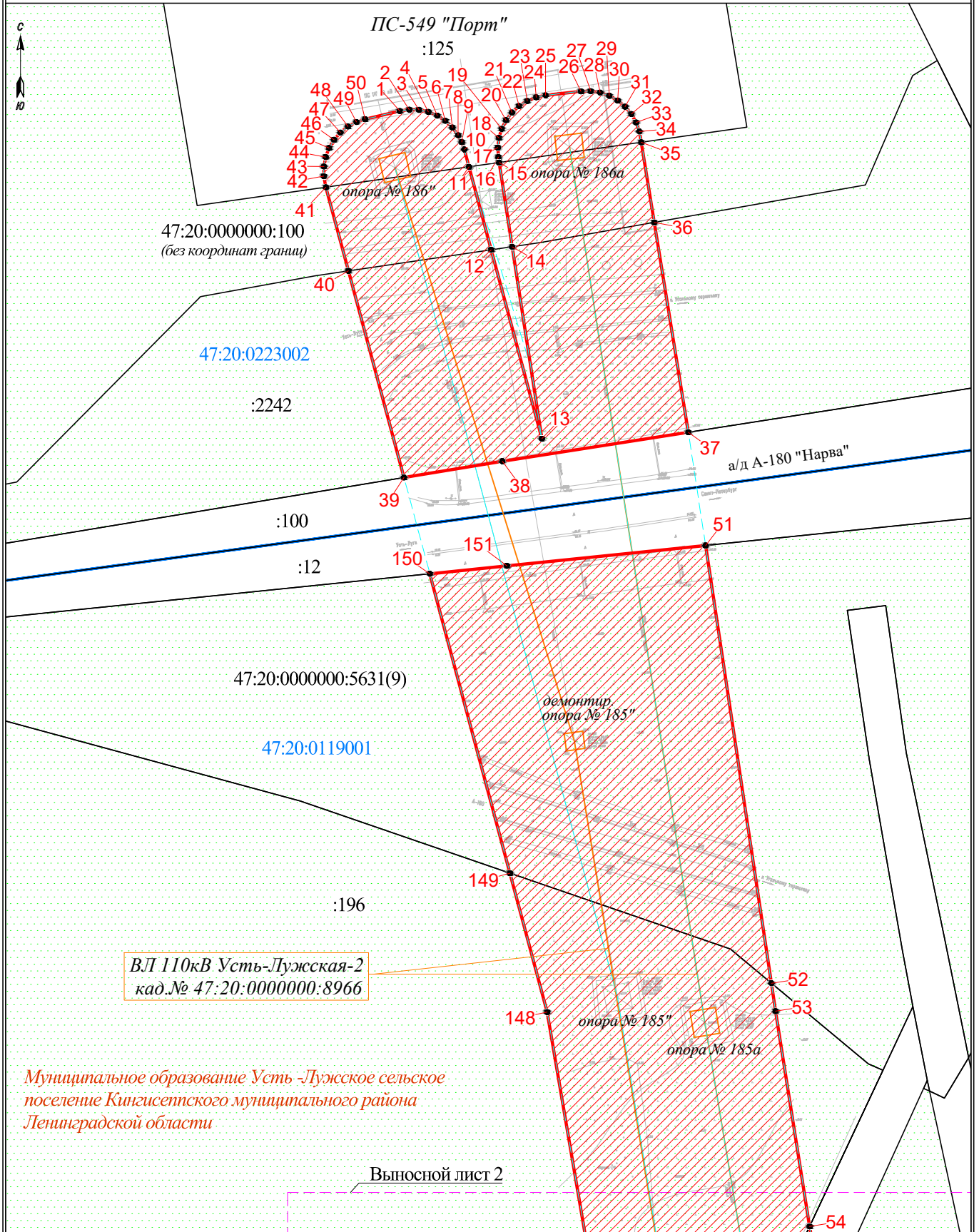
Используемые условные знаки и обозначения:

- - ВЛ 110кВ Усть-Лужская-2 по сведениям ЕГРН (сооружение кад.№ 47:20:0000000:8966)
- - - охранная зона ВЛ 110кВ Усть-Лужская-2 (реестровый № 47:20-6.105)
- - ось ВЛ 110кВ Усть-Лужская-2 с учетом демонтажа опоры 185 и установки опоры 185"
- - - охранная зона ВЛ 110 кВ Усть-Лужская-2
- ▨ - граница и обозначение зоны действия сервитута
- 1 - номер поворотной точки границы сервитута

- 47:20:0119001 - граница и номер кадастрового квартала
- :100 - граница земельного участка, сведения о котором содержатся в Росреестре
- ▭ - земли лесного фонда
- Усть-Лужское - граница и обозначение муниципального образования, населенного пункта зоны действия сервитута
- Выносной лист - граница и обозначение выносных листов

Схема расположения границ публичного сервитута

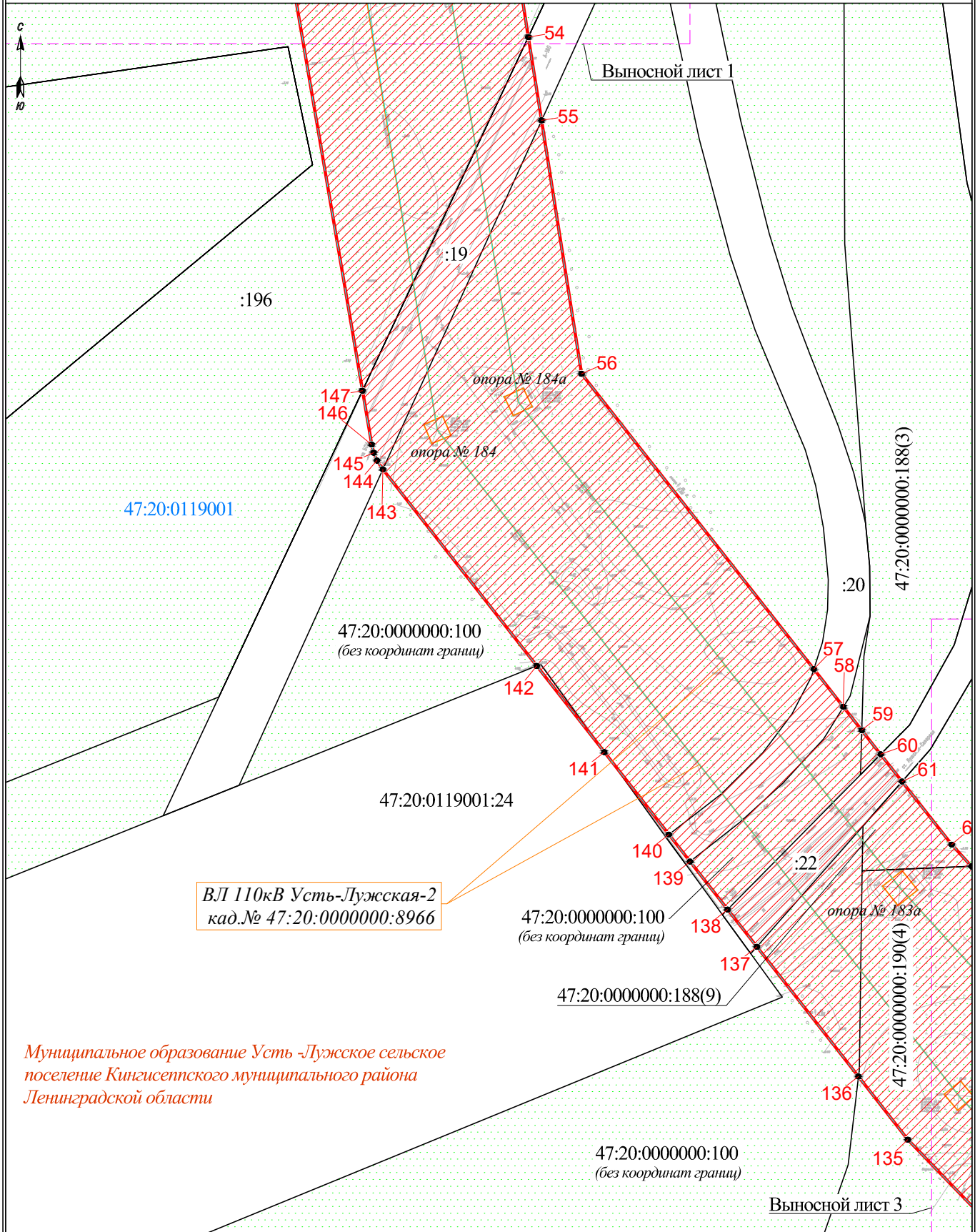
Выносной лист 1



Используемые условные знаки и обозначения: показаны на обзорной схеме

Схема расположения границ публичного сервитута

Выносной лист 2



ВЛ 110кВ Усть-Лужская-2
кад. № 47:20:0000000:8966

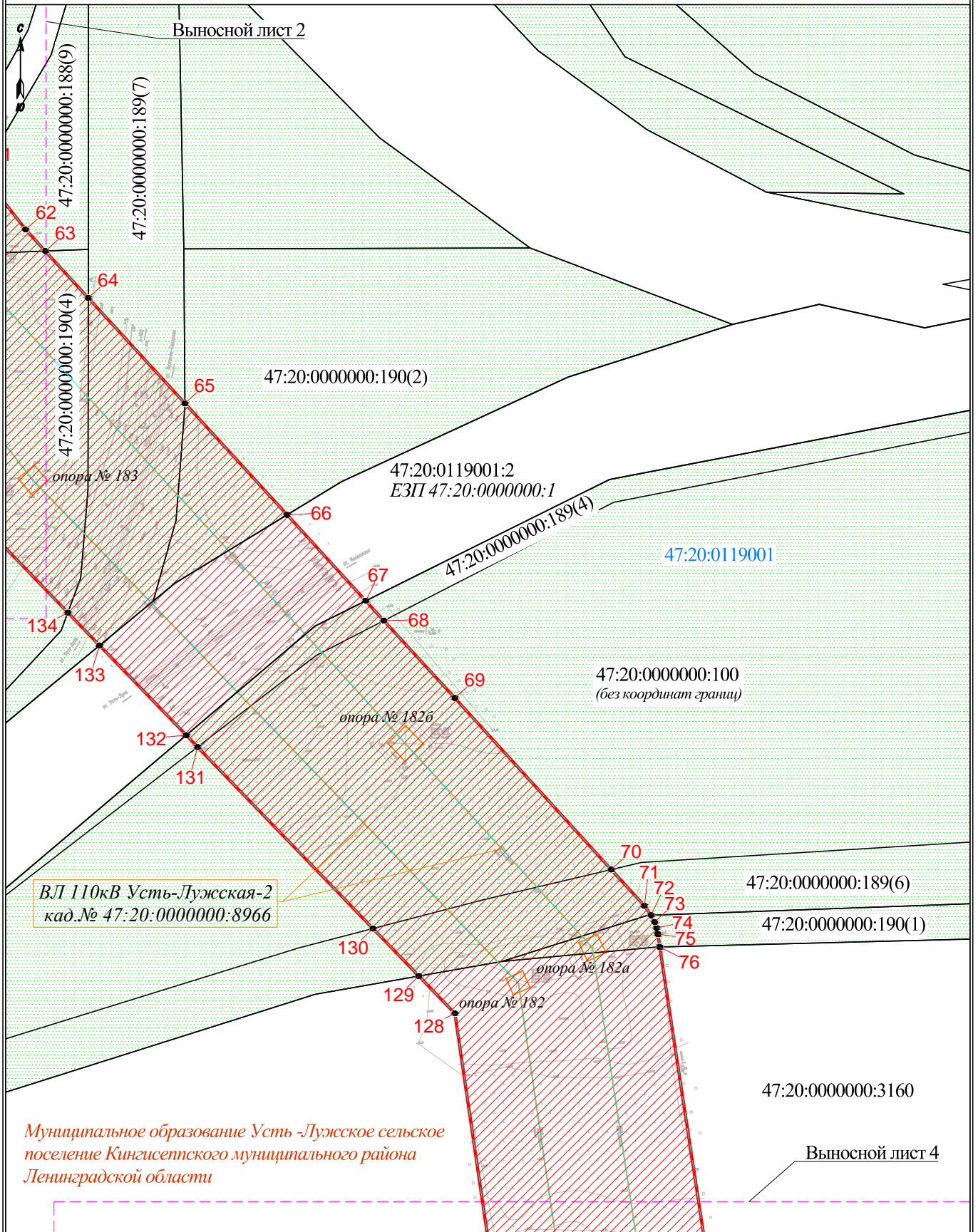
Муниципальное образование Усть-Лужское сельское поселение Кингисеппского муниципального района Ленинградской области

Масштаб 1:2000

Используемые условные знаки и обозначения: показаны на обзорной схеме

Схема расположения границ публичного сервитута

Выносной лист 3



Муниципальное образование Усть-Лужское сельское поселение Кингисеппского муниципального района Ленинградской области

Масштаб 1:2000

Используемые условные знаки и обозначения: показаны на обзорной схеме

Схема расположения границ публичного сервитута

Выносной лист 4



Выносной лист 3

ВЛ 110кВ Усть-Лужская-2
кад. № 47:20:0000000:8966

47:20:0119001

47:20:0000000:3160

127

опора № 181

опора № 181а

77

*Муниципальное образование Усть-Лужское сельское
поселение Кингисеппского муниципального района
Ленинградской области*

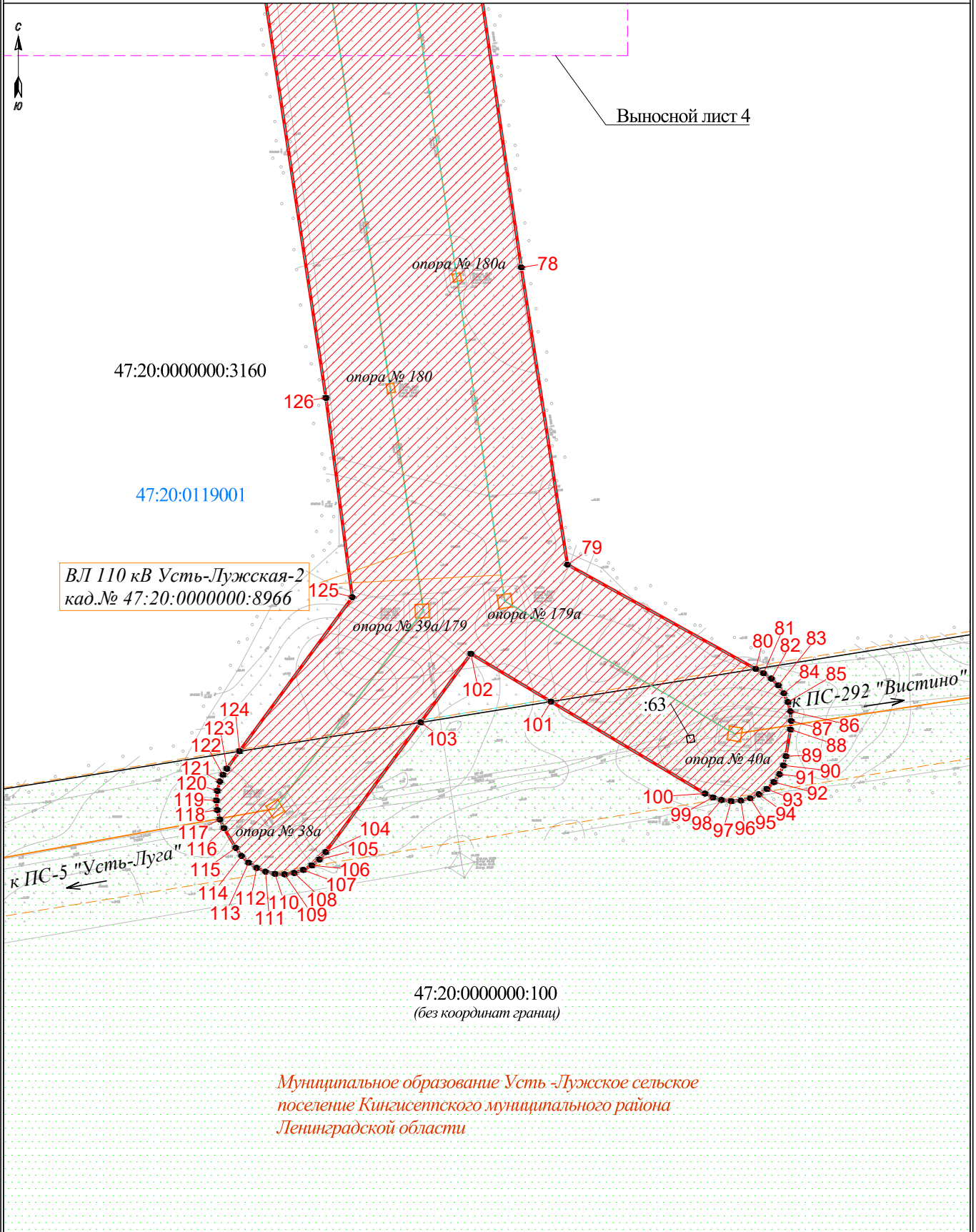
Выносной лист 5

Масштаб 1:2000

Используемые условные знаки и обозначения: показаны на обзорной схеме

Схема расположения границ публичного сервитута

Выносной лист 5



Масштаб 1:2000

Используемые условные знаки и обозначения: показаны на обзорной схеме