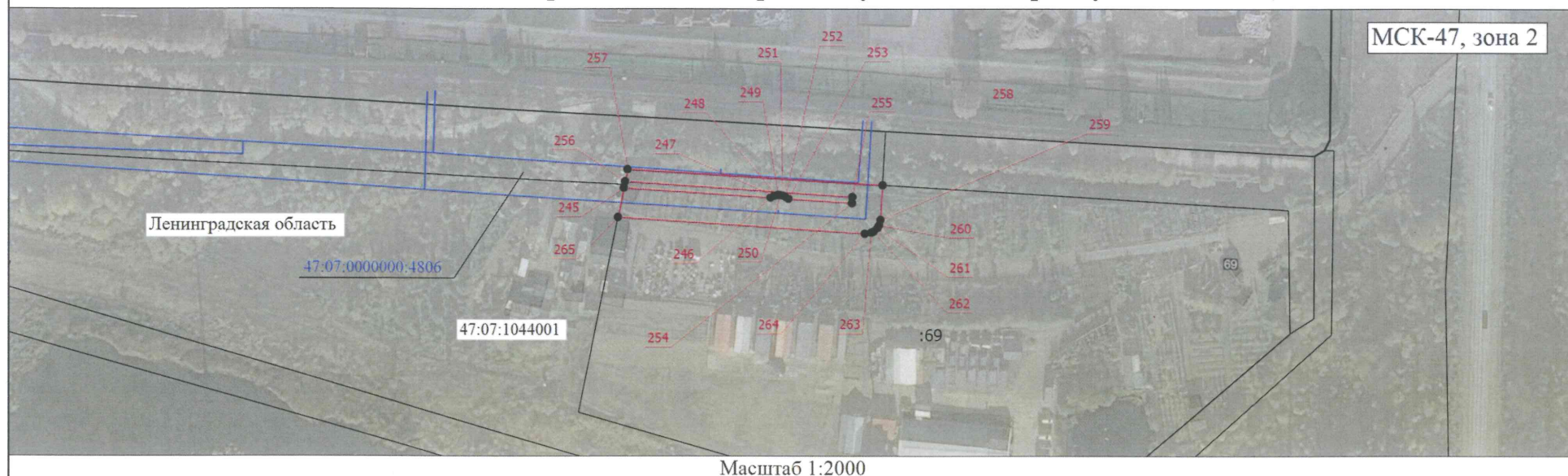


Обзорная схема границ объекта



## Раздел 4

## Схема расположения границ публичного сервитута



## Условные обозначения

- - Граница сервитута
- - Характерная точка границы, сведения о которой позволяют однозначно определить ее положение на местности
- 1 - Обозначение новой характерной точки
- :90870 - Кадастровый номер земельного участка
- - Существующая часть границы, имеющиеся в ЕГРН сведения о которой достаточны для определения ее местоположения
- 47:07:1044001 - Номер кадастрового квартала
- 47:07:0000000:4806 - Кадастровый номер сооружения- "водоводы сырой воды", расположенного: 1 подъем СВС «Север» (д. Новосаратовка) - 2 подъем СВС «Север» (д. Заневка)
- - Граница сооружения

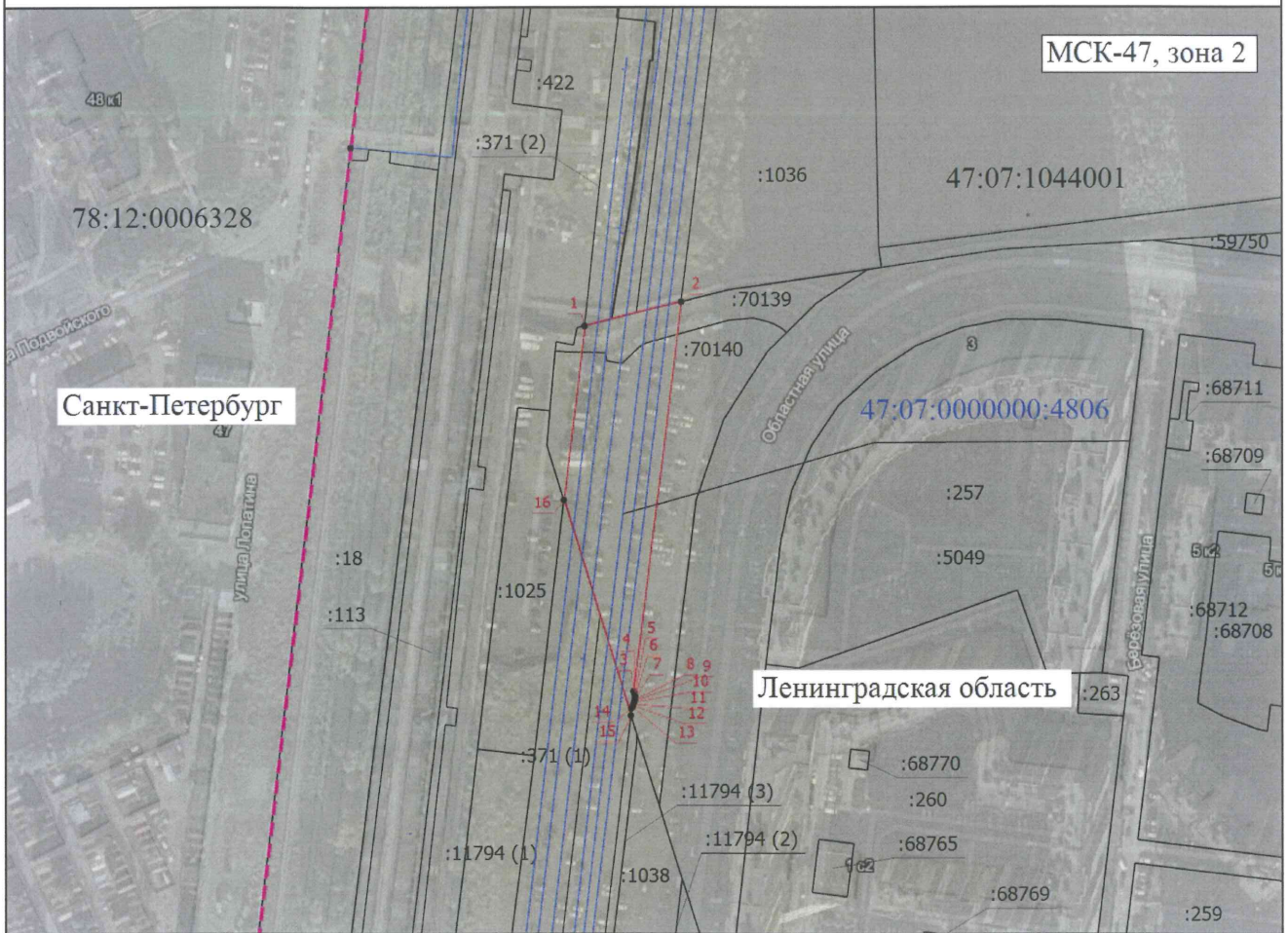
Подпись \_\_\_\_\_



Дата " 01 " 12 2023 г.

Место для оттиска печати (при наличии) лица, составившего описание местоположения границ объекта

## Схема расположения границ публичного сервитута



Масштаб 1:3000

### Условные обозначения

- - Граница сервитута
- - Характерная точка границы, сведения о которой позволяют однозначно определить ее положение на местности
- 1 - Обозначение новой характерной точки
- :1025 - Кадастровый номер земельного участка
- - Существующая часть границы, имеющиеся в ЕГРН сведения о которой достаточны для определения ее местоположения
- 47:07:1044001 - Номер кадастрового квартала
- 47:07:0000000:4806 - Кадастровый номер сооружения- "водоводы сырой воды", расположенного: 1 подъем СВС «Север» (д. Новосаратовка) - 2 подъем СВС «Север» (д. Заневка)
- - Граница сооружения
- - - - - Граница субъекта Российской Федерации

Подпись \_\_\_\_\_

*(Handwritten signature)*



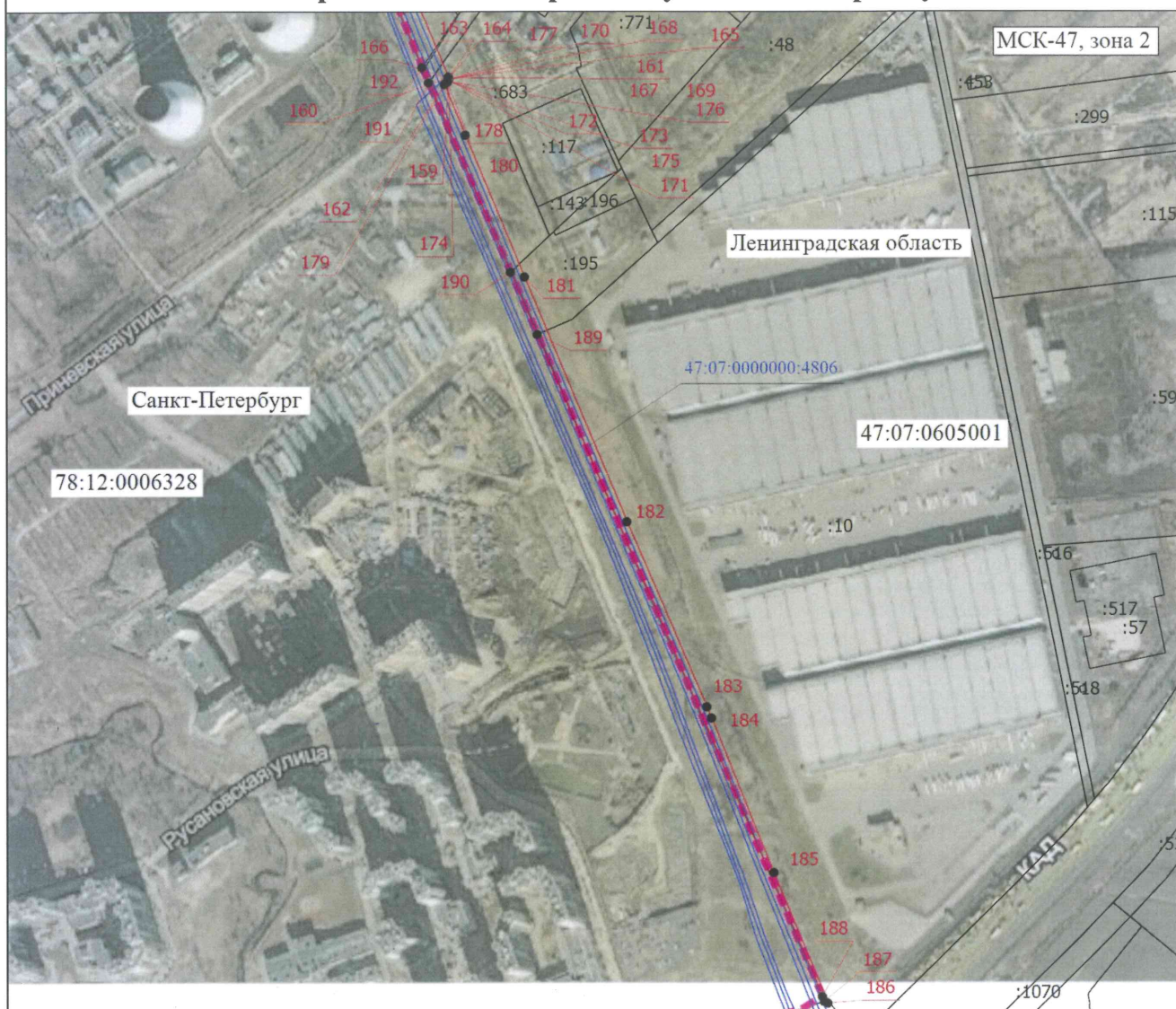
Дата " 01 " 12 2022 г.

Место для отриски печати (при наличии) лица, составившего описание местоположения границ объекта



## Раздел 4

## Схема расположения границ публичного сервитута



Масштаб 1:7500

## Условные обозначения

- - Граница сервитута
- - Характерная точка границы, сведения о которой позволяют однозначно определить ее положение на местности
- 1 - Обозначение новой характерной точки
- :90870 - Кадастровый номер земельного участка
- - Существующая часть границы, имеющиеся в ЕГРН сведения о которой достаточны для определения ее местоположения
- - Граница сооружения
- 47:07:1044001 - Номер кадастрового квартала
- 47:07:0000000:4806 - Кадастровый номер сооружения- "водоводы сырой воды", расположенного: 1 подъем СВС «Север» (д. Новосаратовка) - 2 подъем СВС «Север» (д. Заневка)
- - Граница субъекта Российской Федерации

Подпись



Дата " 01 " 12 2023 г.

Место для оттиска печати (при наличии) лица, составившего описание местоположения границ объекта